

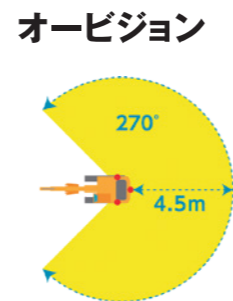
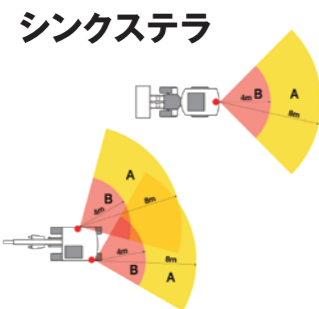
特別仕様・アタッチメント他

オイルクイック® オートマチッククイックカプラ



キャブから降りることなく油圧式/機械式アタッチメントを安全かつスピーディに交換することができます
ストレスなく安全・高効率作業が可能です

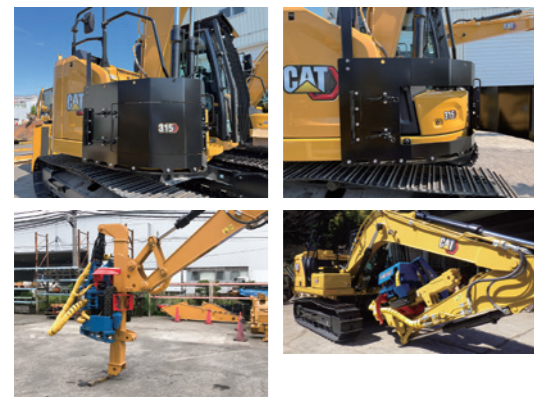
衝突低減AIシステム



人とモノを見分ける高精度・高感度AIカメラシステムです車両に装着し検知範囲内の様々な姿勢の歩行者・作業者を検知し運転者に警告することで接触リスクを回避します
・衝突低減サポートシステムをオプション設定
※装着出来ない機種もございます

3個のデジタルカメラを装備し270度と広範囲を網羅。接触リスクを回避します
モニターはクリアで全体を見下ろすような映像で見ることができ、人とモノを確認しやすいです
・衝突低減サポートシステムをオプション設定
※装着出来ない機種もございます

油圧ショベル 林業仕様専用装備品



■ 315-07用コーナーガード

- ・伐採作業などで接触リスクの大きい右側にガードを装着し車両本体の損傷を防ぎます
- ・尿素水補充時はカバー開閉しグラウンドレベルから安全に補充できます

■ コルポスティック

- ・急傾斜地移動時の安全性を高めます
- ・ハーベストヘッドがコルポスティックを掴むことでヘッドの固定ができるため、容易に格納姿勢をとることが出来ます

日本キャタピラー合同会社

(カタログお問合せ先)

〒100-0011

東京都千代田区内幸町1-2-2 日比谷ダイビル18階

TEL. 03-5251-9555

FAX. 03-5251-9560

(HPアドレス) <https://www.nipponcat.co.jp>



本機をご使用の際は、必ず取扱説明書をよく読み、正しくお使いください
故障や事故などを防止する為、定期点検を必ず行ってください

お問い合わせ先

※本カタログ内に使用されている写真は特別装備品を含みます

M-forest-N02-01 (2023.10)

© 2023 Caterpillar. All Rights Reserved. CAT, CATERPILLAR, LET'S DO THE WORK, それらの各ロゴ, "Caterpillar Corporate Yellow", "Power Edge", およびCat "Modern Hex"のトレードドレスは、本書に記載されている企業および製品の識別情報と同様に、Caterpillar社の商標であり、許可なく使用することはできません。



林業機械

Cat® Forestry Machines

まちを支える、あなたと共に。

日本キャタピラー 

日々進化する林業現場へ 最新Cat®林業機械をご用意しております



林業は古くより日本の産業や生活を支える資源を供給する非常に重要な産業の1つです。この強く豊かな日本の森林資源を効率よく活用するには作業効率化や安全対策、ICT活用が求められます。キャタピラーは日々進化する現場に最適なソリューションを提供していきます。



313 油圧ショベル(林業仕様)	P03
315 CR型油圧ショベル(林業仕様)	P04
317 油圧ショベル(林業仕様)	P05
308CR油圧ショベル(林業仕様)	P06

伐倒・造材作業



KETOハイブリッドハーベスタ・プロセッサ仕様	P07,08
KETOハーベスタ・プロセッサ仕様	P09
テレスコピックハーベスタ仕様	
PONSEハーベスタ仕様	
Woodyハーベスタ仕様	P10
ハイブリッドバケット仕様	
フェラバンチャーザウルスロボ仕様	
グラッブルソー/フェリンググラッブル仕様	

集材作業



シングルウインチ	P11
ダブルウインチ	
ウインチ付きブルドーザ	

積込・運搬作業



グラッブル仕様	P12
フォワーダ	

バイオマス活用



ホイールローダ	P13
破碎機	

林道整備・林地残材処理



マルチャー	P14
コンパクトトラックローダ	
CAT®ワークツール	

特別仕様・アタッチメント他

オイルクイック	
衝突低減AIシステム	
油圧ショベル 林業仕様専用装備品	

Cat®林業仕様 油圧ショベル



林業現場に最適な装備と力強さを実現 Next Generation油圧ショベル

13t級油圧ショベル 313-07 林業仕様



Photo. 313-07-GMF-T5BKETO

運転質量
12,770kg
エンジン/出力
CAT C3.6
80.9kw

- 特定特殊自動車
排出ガス2014年
基準適合車
- 国土交通省
超低騒音型建設機械
- 2020年燃費基準
100%達成建設機械

15t級CR型油圧ショベル 315-07 林業仕様



Photo. 315-07-GMF-T5BKETO

運転質量
14,400kg
エンジン/出力
CAT C3.6
80.9kw

- 特定特殊自動車
排出ガス2014年
基準適合車
- 国土交通省
超低騒音型建設機械
- 2020年燃費基準
100%達成建設機械

林業仕様専用装備品



マフラーパイプガード
木屑付着による発火を防止



エンジン・ポンプ室隙間埋め
内部への木屑侵入を防止



ブームフートカバー
フート部への木屑堆積を防止(315-07のみ)



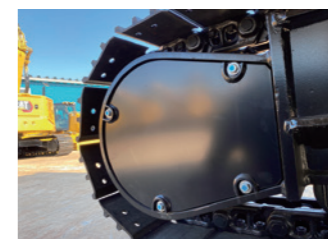
ハンドツール用トレイ



強化型ボトムガード
キャブガード



スィベルガード
KETO配管or共用配管

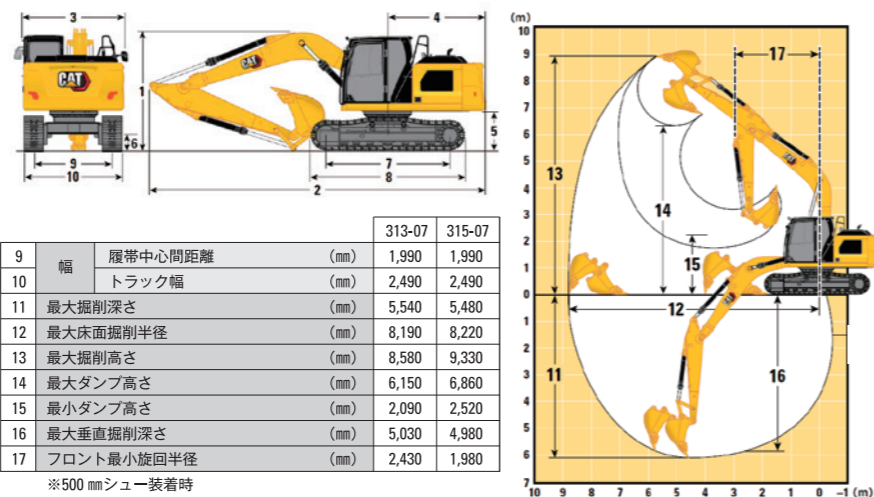


強化走行モーターガード
中圧配管(オプション)
ブレード(オプション)



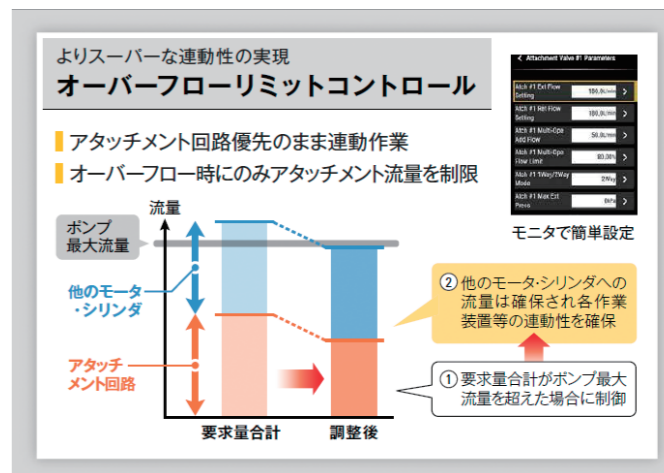
強化型トラックローラ
トラックセンターガード
強化型スイングフレーム(315)

仕様値



		313-07	315-07	
1	全高			
	ブーム(輸送姿勢)	(mm)	2,890	2,890
	キャブ上端	(mm)	2,810	2,810
2	全長			
	輸送姿勢時	(mm)	7,690	7,310
3	幅	上部旋回体フレーム (mm)	2,480	2,480
4	旋回	後端旋回半径 (mm)	2,190	1,570
5	高さ			
	カウンタウエイト下(垂直)	(mm)	915	880
6	高さ			
	最低地上高	(mm)	445	440
7	長さ			
	タンブラ中心距離	(mm)	2,780	2,780
8	履帯全長	(mm)	3,490	3,490

		313-07	315-07
運転質量 (kg)		12,770	14,400
エンジン	名称	C3.6 ディーゼルエンジン	
	型式	4サイクル水冷直列直噴式 ターボチャージャー アフタークーラ	
	総工程容量 (L)	3.6	
油圧装置	定格出力(ネット) (kw)	80.9	
	シリンダー数-内径×行程 (mm)	4-98×120	
	可変容量 最大流量 (L/min)	247	276
	ピストンポンプ リリーフ圧 (kPa)	35,000	
最高走行速度 (km/h)		5.4	5.6
登坂能力 (度)		35	
旋回速度 (rpm)		11.5	12
接地圧 (kPa)		41.1	46.6
容量	燃料タンク (L)	258	187
	尿素タンク (L)	21	
	冷却水 (L)	15	
	エンジンオイル (L)	8	
	作動油	交換容量(タンク容量含む) (L)	145
	タンク容量 (L)	70	72



Cat®林業仕様 油圧ショベル



林業現場に最適な装備と力強さを実現 Next Generation油圧ショベル

17t級油圧ショベル 317-07 林業仕様



リバーシブルファン
標準装備

ブレード
(オプション)

運転質量
17,800kg
エンジン/出力
CAT C3.6
98.9kw

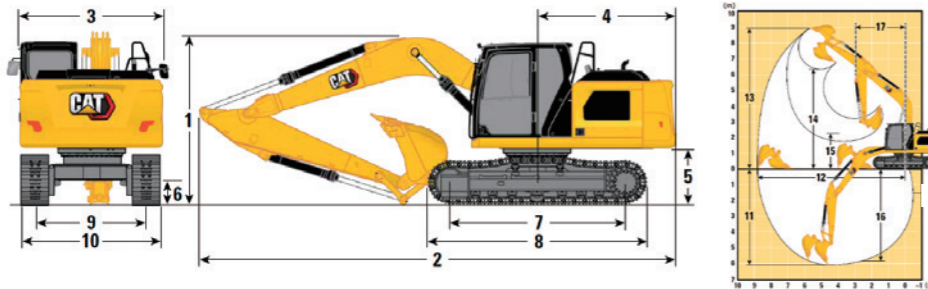


Photo. 317-07-GMF-T5BGRP

林業仕様専用装備品



仕様値



1	全高	ブーム(輸送姿勢)	(mm)	2,980
		キャブ上端	(mm)	2,930
2	全長	FOGSガード上端	(mm)	3,070
		輸送姿勢時	(mm)	8,550
3	幅	上部旋回体フレーム	(mm)	2,540
4	旋回	後端旋回半径	(mm)	2,500
5	高さ	カウンタウエイト下(垂直)	(mm)	1,010
		最低地上高	(mm)	430
7	長さ	タンブラ中心距離	(mm)	3,170
8		履帯全長	(mm)	3,970
9	幅	履帯中心間距離	(mm)	1,990
		トラック幅	(mm)	2,490
11		最大掘削深さ	(mm)	6,070
12		最大床面掘削半径	(mm)	8,760
13		最大掘削高さ	(mm)	8,950
14		最大ダンプ高さ	(mm)	6,310
15		最小ダンプ高さ	(mm)	2,320
16		最大垂直掘削深さ	(mm)	5,850
17		フロント最小旋回半径	(mm)	2,980

エンジン	運転質量 (kg)	17,800
	名称	C3.6 ディーゼルエンジン
	型式	4サイクル水冷直列直噴式 ターボチャージャー アフタークーラ
	総工程容量 (L)	3.6
	定格出力 (ネット) (kw)	98.9
	シリンダー数-内径×行程 (mm)	4-98×120
	油圧装置	可変容量 最大流量 (L/min) 296 ピストンポンプ リリーフ圧 (kPa) 35,000
	最高走行速度 (km/h)	5.3
	登坂能力 (度)	35
	旋回速度 (rpm)	8.7
接地圧	接地圧 (kPa)	50.4
	容量	燃料タンク (L) 271 尿素タンク (L) 22 冷却水 (L) 22 エンジンオイル (L) 11
作動油	交換容量(タンク容量含む) (L)	94
	タンク容量 (L)	87

8t級油圧ショベル 308CR-07 林業仕様



運転質量
7,970kg
エンジン/出力
CAT C3.3B
53.3kw

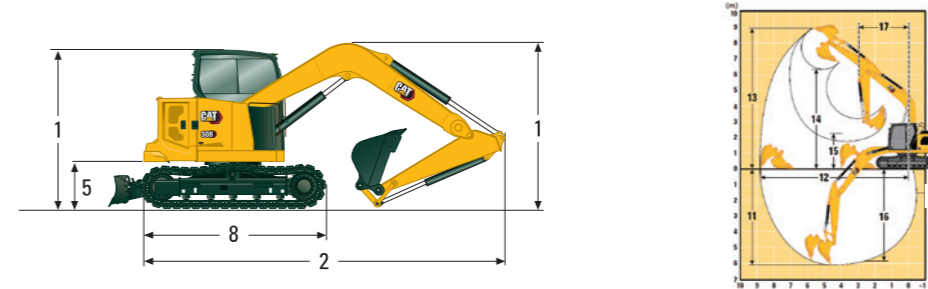


Photo. 308CR-07-GMD-T4B

林業仕様専用装備品



仕様値



1	全高	ブーム(輸送姿勢)	(mm)	2,670
		キャブ上端	(mm)	2,540
2	全長	FOGSガード上端	(mm)	2,720
		輸送姿勢時	(mm)	6,430
3	幅	上部旋回体フレーム	(mm)	2,300
4	旋回	後端旋回半径	(mm)	1,455
5	高さ	カウンタウエイト下(垂直)	(mm)	730
		最低地上高	(mm)	350
7	長さ	タンブラ中心距離	(mm)	2,280
8		履帯全長	(mm)	2,880
9	幅	履帯中心間距離	(mm)	1,850
		トラック幅	(mm)	450
11		最大掘削深さ	(mm)	7,390
12		最大床面掘削半径	(mm)	6,250
13		最大掘削高さ	(mm)	4,150
14		最大ダンプ高さ	(mm)	5,260
15		最小ダンプ高さ	(mm)	2,400
16		最大垂直掘削深さ	(mm)	3,600
17		フロント最小旋回半径	(mm)	1,680

エンジン	運転質量 (kg)	7,920
	名称	C3.3B ディーゼルエンジン
	型式	4サイクル水冷直列直噴式 ターボチャージャー アフタークーラ
	総工程容量 (L)	3.33
	定格出力 (ネット) (kw)	53.3
	油圧装置	可変容量 最大流量 (L/min) 131 ピストンポンプ リリーフ圧 (kPa) 28,500
	最高走行速度 (km/h)	4.9
	登坂能力 (度)	30
	旋回速度 (rpm)	10.6
	接地圧	接地圧 (kPa)
容量	燃料タンク (L)	145
	冷却水 (L)	10
	エンジンオイル (L)	11.2
	作動油 (L)	110

伐倒・造材作業



KETOハイブリッドハーベスタ・プロセッサ仕様

対象機種 308-315

KARATEシステムの恩恵により送材能力を最大化 ワンランクアップの作業性能



308CR-07 KETO 100 KARATE P



315-07 KETO 150 KARATE P

車両装備品

308CR-07	KETO専用配管装着 強化型HDボトムガード スイベルガード FOGSガード コーナガード センタートラックガード マフラーテールガード キャブ内消火器 増量カウンタウエイト
----------	---

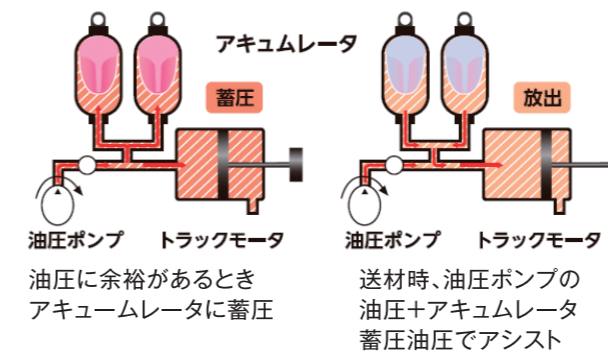
313-07	KETO専用配管装着
315-07	強化型HDボトムガード 強化型走行モーターガード スイベルガード FOGSガード 増量カウンタウエイト センタートラックガード マフラーテールガード 林業仕様エンジンフード ブームフットカバー(315-07のみ)

KETO KARATE P 諸元

	単位	KETO 100 KARATE P	KETO 150 KARATE P
装着車両クラス		308	313-315
重量	(kg)	810(ローテータ含まず)	1,002(ローテータ含まず)
最大伐倒木材径	(mm)	470	550
最大枝払木材径	(mm)	400	450
トンク最大開口幅	(mm)	1,000	1,100
送材力	Kgf(kN)	2,140(21)	2,450(24)
最大送材速度	m/秒	4.9	4.0

KETOハイブリッドハーベスタ・プロセッサ KARATE P の特長

■ 新開発 油圧ハイブリッド送材システム (KARATEシステム)



作動原理

- ①油量の少ない作業時に、アキュムレータに蓄圧
- ②送材トラックモータ使用時、本体油圧と蓄圧分を合流して吐出
- ③強力な送材力を発揮

- ・KARATEシステムのメリット
 - ⇒飛躍的な送材スピード
 - ⇒硬いヒノキの枝も確実にカット
 - ⇒払い直しの回数を減らします



KARATEアキュムレータ
(315-07)

生産性大幅アップ

■ 大型トンクとバックナイフを装備



- ・大型トンク装備 開口幅1,100mmに拡幅 ※KETO150
 - ⇒集材作業・ハンドリングが容易に
- ・バックナイフを標準装備
 - ⇒バック送材時、材がトラックからズレにくく斜め切りを回避

作業効率アップ

■ 5連トラック+トラック短尺化



- ・定番コニカルビットトラックを3連から5連に変更
 - ⇒材と接地面積が増大
 - ⇒スリップ低減、測尺精度の向上
- ・トラック短尺化
 - ⇒曲がり材への対応改善

製品品質アップ

■ 専用モニター・コントロールシステム



- ・TECHNION社のiLOGGERを搭載
 - ⇒多種多様な調整設定が可能
 - ⇒USBメモリでデータ抜き取り可能
 - ⇒データ管理で作業実績を見える化

製品品質・作業効率アップ

■ 360°ローテータシステム (オプション)



- ・全旋回360°ローテータシステムをオプション
 - ⇒可動範囲の拡大で操作性アップ
 - ⇒配管類のねじれ、干渉による破損リスク払拭

作業効率アップ

伐倒・造材作業



KETOハーベスタ・プロセッサ仕様



KETO 500 Eco P 装着
317-07

■ 軽量・堅牢・コンパクト。高い信頼性のEco P

・「KARATE」シリーズがラインナップ追加されましたが従来のEcoシリーズもご用意。要望に沿ったハーベスタヘッドが選択可能です

- ⇒ シンプル構造で高い信頼性
- ⇒ トラック内臓の測尺センサーで高精度の測長が可能
- ⇒ 信頼と実績の4W Hermanコントロールシステムを採用



堅牢で過酷な環境下でも◎



カラーモニターで日本語も対応

テレスコピックハーベスタ仕様



■ テレスコピックアームと組合せて作業範囲拡大

- ⇒ テレスコピックアームが3m伸縮。作業半径は最大10m
- ⇒ 広範囲の立木の伐倒・造材が可能。作業効率向上



PONSEハーベスタ仕様 Woodyハーベスタ仕様

・PONSEハーベスタH6装着



・Woody50 ハーベスタ装着



お客様の要望に合わせた
ハーベスタヘッドが
装着可能です

ハイブリッドバケット仕様

■ 「握る、掴む、切る、掘る」1台4役こなすヘッドマシン



■ 伐倒・集積・路網整備あらゆる作業に対応する多機能アタッチメント

- ・1台で路網整備可能な多機能性
 - ⇒ 立木切断刃、グラブアーム、掘削用バケットを有する林業作業用複合アタッチメント
- ・切断刃
 - ⇒ 特殊耐摩耗鋼が優れた耐久性と切断力を発揮
 - ⇒ 楔状の先端部を持つ複合ストレート形状刃は大径材においてもスムーズに切断
- ・作業性と耐久性
 - ⇒ 直線形状のバケット底面で作業性が向上
 - ⇒ 底板には厚板の特殊鋼を採用し、湾曲や摩耗への耐久性がアップ

フェラバンチャーザウルスロボ仕様

■ バケット機能とグラブ機能、切断刃を搭載

- ・木材の掴み・切断
 - ⇒ 立木の伐倒作業とグラブ作業が行えます
- ・切れ味鋭い切断刃
 - ⇒ 格納式の切断刃で立木も瞬時に切断できます
- ・切り株の伐根
 - ⇒ 強力なグリップ力を発揮します
- ・林道開設
 - ⇒ バケット作業も可能で林道の開設作業が容易に行えます



グラブソー仕様



■ 集材・積込み・玉切が可能な高効率アタッチメント

- ・木材グラブにチェーンソーを装備。玉切作業が可能です
- ⇒ ハンドリング作業の高効率化
- ⇒ バイオマス発電に使用される2m材への玉切作業に最適です



フェリンググラブ仕様



■ シンプル操作とテレスコピックアームの組合せ 高効率&安全作業

- ・シンプル操作で安全に伐倒
 - ⇒ グラブル開き操作リリース:チルトアップ
 - ⇒ グラブル閉じ操作リリース:ソーバー作動
 - ⇒ 全旋回機構で架かり木を防止
- ・テレスコピックアーム装着で作業範囲最大12m
- ・クイックコネクターでロググラブとワンタッチ交換



集材作業



積込・運搬作業



シングルウインチ仕様

■ 油圧式ウインチで木寄せ作業を行う簡易集材装置

- ・油圧ショベルに装着し集材作業が手軽に行えます
- ・ラジコンをオプション設定、ワンマン集材が可能です



イワフジ工業(株) TW-3S 装着
315-07



オカダ南星 NSW-30 装着
308CR-07



松本SE(株) MSE-HW58ACB 装着
315-07

ダブルウインチ仕様

■ 簡易スイングヤーダとして使用可能です



・ドラム脇へのワイヤ巻き込み防止装置の為、インナードラム構造を採用
乱巻防止用のワイヤ押さえローラを強力にしています

・油圧式クラッチが装着されており、運転席のスイッチで入/切操作が行えます
(ドラムがフリーになり、外気温度に関係なく軽い力でワイヤを引き出せます)

・メインドラムとサブドラムは自動でシンクロしていて、メインドラムを操作して巻取りにすれば、サブドラムは一定のテンションにて引き出されます
(バックテンションをスイッチにより強力にすることが可能です)

・シングルウインチと同様、ラジコンがオプション設定



ウインチ操作
コントローラ

ウインチ付きブルドーザ



■ 高出力エンジン、圧倒的な牽引力で全幹にも対応

ウインチのドラムスピードはエンジン回転数を変えることなく操作レバーの操作量で作業に合った速度に調整可能です



対象機種 D3

グラップル仕様

■ 木材のハンドリングを効率的に。汎用性と頑強さを持つグラップル



■ 木材の積重ね、積込、荷下ろし等…現場の基本作業に使いやすさを

- ・強力な旋回トルク
⇒旋回角度を強力に保持します。揺動することのない強力な保持力で丸太の重心位置を気にせず掴むことができスムーズな積込みが可能です
- ・高い保持力。固定式グラップルで汎用性に優れた作業性能
⇒木材をチルトし一定の角度で保持できる固定式グラップルにより複数本丸太の「木揃え」や傾斜地での「木寄せ」作業など特殊な作業で威力を発揮します。また、架線系・車両系に係らず多くの作業現場でご使用いただけます
- ・電磁弁内蔵型と2系統配管型から選択できます
⇒グラップル内に開閉・回転の電磁弁を内蔵し取付が容易な電磁弁内蔵型が構造がシンプルな2系統配管型とお客様の要望に合わせて対応可能です
- ・豊富なラインナップ
⇒ベース車両は3t~20tクラス油圧ショベルから選択でき各メーカーのグラップルに対応可能です



フォワーダ

■ 短幹材の集材・運搬作業機。グラップル装着機もご用意しています



MST
1500VDL



MST
1000VDLG

- ・林業作業を想定された林業専用の木材運搬車
林内・林道でも抜群の集材・運搬能力を発揮します
- ・豊富なオプション&ラインナップでお客様のニーズに対応します

機種	MST-700VDL	MST-1000VDL	MST-1500VDL
運転質量(kg)	5,850	7,700	10,500
最大積載量(kg)	4,300	5,500	7,000

機種	MST-700VDLG	MST-1000VDLG	MST-1500VDLG
運転質量(kg)	7,250	9,100	11,900
最大積載量(kg)	3,800	4,800	6,000
荷台	ユニック UF32B	クラナブ FC45DT	クラナブ FC45DT



ホイールローダ

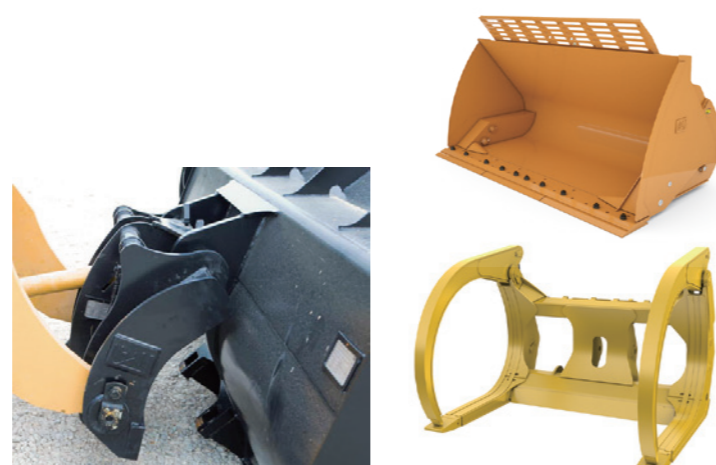


■ ワンクラス上の高さを実現。 ハイダンプバケット

- ・バケットに内蔵されたシリンダーによりワンランク上のダンプピングクリアランスを実現
- ・大容量バケットで軽比重な木質チップを効率よくハンドリングできます
- ・カブラ式はアタッチメント交換が容易です

■ 原木のハンドリングに最適。ログフォーク

- ・原木を効率よくハンドリングする為、トップクランプを装着したアタッチメントです
- ・耐久性に優れており、用途に応じて様々な形状のフォークをラインナップ
- ・現場環境に合わせて各機種でラインナップ



木材破砕機

■ 伐採材や伐根の破砕に、様々な種類の破砕機をご用意



自走式木材破砕機
MC2000

パワフルな自走式木質系破砕機

- ・自走式でコンパクトな構造のメリットを活かし様々な現場にマッチングします
- ・シンプル構造で点検・修理や部品交換が容易でランニングコストを抑えられます
- ・林地残材や建築廃材などあらゆる木材に対応し多用途に活躍します



汎用木質破砕機
AXTOR6210

切削・打撃両方式対応の汎用木質破砕機

- ・高出力エンジン搭載し、パワフルかつ経済的な木質破砕機
- ・ドラム交換不要で切削・打撃を組み合わせた可能な破砕ツール
- ・人間工学に基づいたレイアウトでメンテナンスアクセスを最適化。安全、短時間で作業可能です



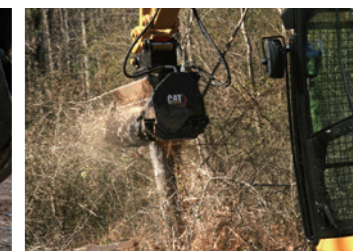
自走式木質破砕機
TG540TX

ハイパワー&高効率で生産性が大きく向上

- ・エンジン出力アップし、より均一で高品質なチップ生産を実現
- ・生産性の高いデュプレックスドラム搭載であらゆる木材に対応
- ・メンテナンスドアは大きく開放でき、保守点検作業を安全に行えます

マルチャー

■ 低木・切り株など林地残材を破砕!林地保全に最適な1台



- ・ツース付ロータが高速回転し、低木や切り株を破砕。林道整備や林地残材の処理、雑草木の除去が可能です

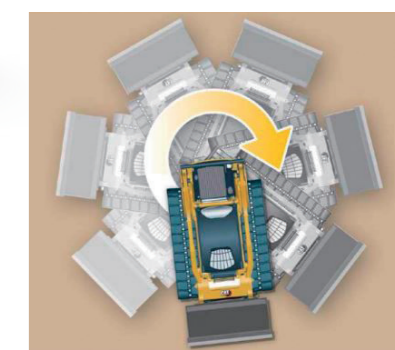
HM3013/HM4815はバイトリミッタを設定
ロータのツース間にリブを装着し、ロータストール防止とマテリアルの細破砕が可能です

コンパクトトラックローダとスキッドステアローダ用
油圧シヨベルは8t-20t級をラインナップしています

コンパクトトラックローダ

■ 圧倒的な機動性を持ったユーティリティーマシン

- ・コンパクトな車体とその場でスポットターンできる小旋回性能を持ち、林道など狭い現場でも圧倒的な機動力を発揮します
- ・その他豊富なバリエーションを誇るワークツールを装着することで1台で多種多様な作業が可能です



CAT純正ワークツール各種

■ 様々な現場で活躍するアタッチメントをご用意



スタンブラインダー
(切株除去)



インダストリアルブラッシュカッター
(刈払い)



マルチャー
(残材処理など)



ピックアップブルーム
(構内清掃など)

コンパクトトラックローダやホイールローダに装着可能なアタッチメント設定があり、車両1台で様々な作業に活躍することが出来ます