

D6K₂

ブルドーザ



	湿地車(LGP)	乾地車(XL)
運転質量	13,750kg	13,100kg
エンジン定格出力	97kW(132PS)	

環境性と省エネを さらに追求した、 最新のブルドーザ誕生。



オフロード法2011年基準*をクリア。 より高い環境性能とともに更なる低燃費を実現。



Caterpillar®の85年以上の歴史と実績に磨かれて誕生した
Cat® D6K₂ブルドーザ。
マルチ国際企業ならではの経験をもとに、
排出ガス規制では世界で最も厳しい

オフロード法2011年基準にいち早く対応し、
「クリーン」と「省エネ」を追求したブルドーザです。
Cat 独自のアフタートリートメント技術採用による
排出ガス中の有害物質の大幅低減をはじめ、
ボルト1本のコーティングにいたるまで環境への配慮を徹底しました。
また、きめ細かなエコノミーモードやオートアイドルストップ機能など、
多彩な省エネシステムにより燃料生産性の向上も実現。
人と自然との調和をめざして、今、新環境マシンが始動します。

*オフロード法2011年基準:特定特殊自動車排出ガス2011年基準
(平成22年特定特殊自動車排出ガスの規制等に関する法律施行規則等一部改正)



特定特殊自動車排出ガス
2011年基準適合車



国土交通省指定
標準操作方式建設機械
(申請中)

D6K₂ ブルドーザ

地球にやさしい環境性能と、 燃料生産性向上に貢献する 多彩なエコノミーシステム。

オフロード法2011年基準をクリア。
定評のACERT™テクノロジーに
独自のアフタートリートメント技術を採用し、
より高い環境性能を追求しました。
さらに、エコノミーモードをはじめとする
多彩な省エネシステムの搭載により、
燃料消費量の低減を実現しています。

NEW 環境性能と燃費効率を追求した高出力 Cat® C6.6ディーゼルエンジン

クリーンな排出ガスと燃料消費量低減を両立した
Cat C6.6ディーゼルエンジン。定評の電子制御
テクノロジーに加え、NRS (NOx Reduction
System) や、最新のアフタートリートメント技術
の導入により高い環境性能を実現しました。



エンジン定格出力
97kW[132Ps]

NEW 燃費効率を向上させるエコノミーモード

使いやすいダイヤル式アクセル(10段階)を採用。
負荷に応じてエンジン回転数を自動で1,600rpm
まで落とし、低負荷時の燃料消費を抑えるエコ
ノミーモードを新たに搭載しました。



- ① 後進エコポジション
- ② 前後進エコポジション

エコノミーモード選択中も、速度に応じて自動的に
エンジン回転数が復帰します。

NEW オートアイドルストップ機能

一定時間アイドル状態が続くと自動的に
エンジンを停止させ、燃費・CO₂排出量を低減
します。

NEW アイドル時の燃費を低減する 自動デセル(AEC)機能

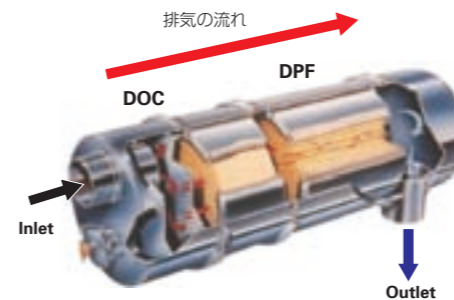
車両に5秒以上の動きや負荷がかからない場合
に自動的にエンジン回転数が下がります。エコ
ノミーモード選択時では、中立状態で3秒以上レバー
操作が行われない場合、エンジン回転数がロー
アイドルに低下し、騒音や排気ガスを抑えると
同時に燃費を低減します。

NEW 高い排出ガス浄化能力を発揮する アフタートリートメント技術 「Catクリーンエミッションモジュール」

DOC/DPFの二重構造により、段階的に排出ガス
をクリーンにするCatクリーンエミッションモジュ
ールを搭載。高い浄化作用で有害な排出ガス成分
を効率よく無害化します。

DPF再生システム

排出ガスの浄化過程でDPF内に発生するすすを、
高温の排気熱により燃焼させるDPF再生システム
を採用。再生処理は、エンジン稼働中に、自動で
行われます。



DOC : ディーゼル酸化触媒
DPF : ディーゼルパーティキュレートフィルタ

NEW 世界で最も厳しい排出ガス規制に適合

排出ガス規制として世界で最も厳しい特定特殊
自動車排出ガス2011年基準に適合するクリーン
な環境対応機です。



特定特殊自動車排出ガス
2011年基準適合車

オフロード法2011年基準の規制値

初期の排出ガス規制からNOx・PMの基準値は格段に厳格化
NOx:約8%低減/PM:約90%低減/HC:約53%低減
※オフロード法2006年基準比。
エンジン出力75kW以上、130kW未満の場合

スムーズな操作と優れた生産性、最新の電子制御テクノロジー。

スムーズに、自在に、どなたでも。

軽く確かなレバー操作で思いのままにブルを操るHSTコントロールをはじめ、

ジャイロセンサによる先進のステイブルブレードや

シュースリップを抑えるトラクションコントロールなど、

電子制御テクノロジーを駆使した様々なオペレーションアシストが、

かつてない容易な運転操作を実現。

生産性のさらなるアップに貢献します。

NEW

ジャイロセンサの動きでブレードポジションを自動で水平保持ステイブルブレード

ブレードにジャイロセンサを搭載し、整地中の車体の浮き沈みに連動してブレード位置を自動で上下させ一定に保持。オペレータは常に作業機レバーを動かし続ける負担から開放され、疲労軽減に大きく貢献します。スイッチ1つでON/OFFが可能なので、熟練オペレータにも安心してお使いいただけます。



写真は標準仕様と一部異なります。アキュグレードはオプションです。

生産性を高めるVPATドーザ

ブレードの掘削角度(ピッチ角)を56~61度の範囲で任意に調整可能なVPAT(Variable pitch, Power Angle Tilt)ドーザを装備。土質や作業環境に合わせた最適な掘削角度により、生産性向上が図れます。

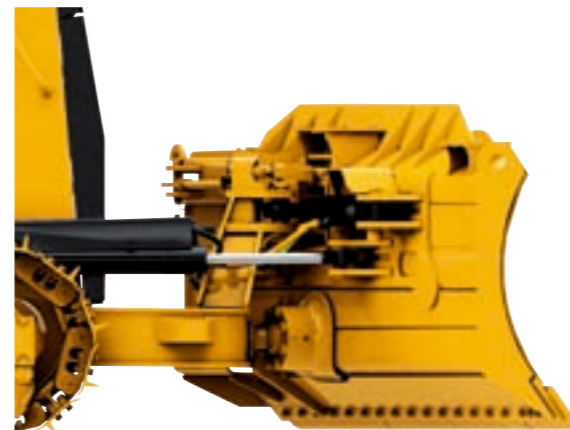
▶ 作業量が最大8%*アップ

ブレード幅の増加とスパイルプレートの追加により、従来機よりも作業量をアップしています。

*土質やその他条件により異なります。

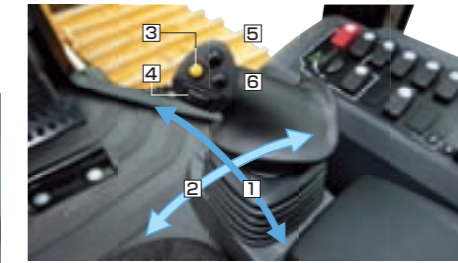
▶ より扱いやすくなったブレード調整

取付け部の改良により、ブレードピッチ角度の手動調整やブレードの脱着が容易に行えます。



E&H ブレードコントロールシステム

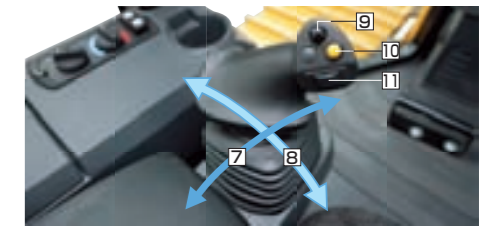
先進の電子・油圧制御が可能にした、より軽くスムーズな作業機コントロールシステムです。



- 1 ブレード上げ下げ
- 2 ブレードチルト
- 3 ブレードシェイクボタン、(ARO 非装着時)アキュグレード ON/OFF 切替スイッチ (アキュグレード装着時)
- 4 ブレードアングル操作ホイール
- 5 ブレード上昇ボタン (アキュグレード装着時)
- 6 ブレード下降ボタン (アキュグレード装着時)
- 7 前後進切替え

電子制御式HST (ハイドロスタティックトランスミッション)

前後進切替え、ステアリング、スピード調節がレバー1本で軽くスムーズに行える電子制御HST。



- 8 左右ステアリング
- 9 ホーンボタン
- 10 トラクションコントロールボタン
- 11 スピード調整ホイール



国土交通省指定標準操作方式建設機械(申請中)

NEW

シュースリップを抑えるトラクションコントロールシステム

エンジン出力を車速と連動させて制御し、過度な駆動力を抑え、滑りやすい路面でのシュースリップを効果的に軽減します。

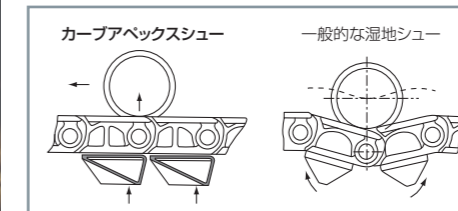
NEW

ヘビーデューティアンダーキャリッジを標準装備

強固な耐久力で作業を支える、ヘビーデューティアンダーキャリッジを新たに標準装備しました。

定評あるカーブアベックスシューを標準装備(湿地車)

湿地車の足回りは、軟弱地性能を格段にアップさせるカーブアベックスシューを標準装着。Cat 独自のシュー形状により土ばなれが良く、横滑りも抑えるなど、斜面での作業に特に有効です。さらに、一般的な湿地シューに比べてリンクの揺動運動(ロッキングモーション)が少なく、車体の振動や他部品への衝撃を抑える効果を発揮します。



NEW AccuGrade™ アキュグレード対応仕様(ARO)を標準装備

アキュグレード(オプション)の取付けに必要な配線やブラケット、モジュール類をあらかじめ装備。将来、情報化施工を導入する際に余計な工事がなく、簡単かつ低コストでアキュグレードを導入することができます。



▶ 情報化施工を推進するアキュグレード(オプション)



情報化施工の導入によって、作業の省力化や生産性、安全性、施工品質の向上を実現。建設機械と一体で開発され、耐久性と信頼性に優れたマシンコントロール製品です。用途に合わせてGNSS(GPS)とUTS(トータルステーション)の2タイプがあります。

ファーストクラスの操作環境。 快適と安全で 作業効率をアップ。

上質な快適と安心こそ、オペレータの負担を軽減し
生産性を高める最良の手段 ——
「人」への配慮を徹底重視するCaterpillar®の設計理念です。
明るくワイドなスペースに充実装備のキャブ、
機能性を追求した運転席レイアウト、
シートにセットアップされた着座感知システム(安全装置)など、
居住性・安全性をさらに高めた、最新の操作環境をお届けします。



ゆとりと機能性を高める 大型ROPS/FOPSキャブ

広々とした室内、ワイドな作業視界や様々な快適
装備により機能的なオペレータ環境を実現。随所
に配置したグラブハンドルやROPS/FOPS構造
など、安全性への配慮も行き届いています。

ROPS (Roller Protective Structure)
転倒時運転者保護構造

FOPS (Falling Object Protective Structure)
落下物保護構造

ROPS/FOPSはISO(国際標準化機構)及びSAE(米国自動車技術協会)の
規格によります。
FOPSは労働安全衛生法によるヘッドガードの機能も満たします。

NEW

メータ、モニタリングシステムなどを集約した新型ダッシュパネル

各種メータ類とモニタリングシステムを一体化した新型ダッシュパネル。
見やすい大型液晶パネルを装備し、任意に速度設定が可能なほか各種
モード設定・変更が容易に行えます。



- ① 油温計
- ② 冷却水温計
- ③ 燃料計
- ④ 液晶ディスプレイ
- ⑤ モード選択ボタン
- ⑥ スクロールボタン



写真は標準仕様と一部異なります。(アキュレードおよびリアビューモニター、リッパはオプションです)

シートマウントコントロール採用 Cat®エアサスペンションシート

ステアリング、作業機レバーユニットおよび左右
アームレスト一体設計のエアサスペンションシート
を標準装備。シートの動きに左右の操作系が
追従するシートマウントコントロールシステム
により、常に最適な姿勢で運転操作が行えます。



オペレータの着座を感知し、作業装置ロックや パーキングブレーキのON/OFFを自動で行う 着座感知システム

オペレータが座席から立ち上がった状態では、
作業装置が自動でロック状態になるほか、
パーキングブレーキもONになるなど、万一の
誤操作による予期せぬ動き出しなどを防止
します。

デセル&ブレーキをワンペダルに集約

煩雑なペダル操作をシンプルに。デセルペダル
にブレーキ機能が集約され、シンプルで安全な
操作が行えます。



NEW

シートヒータ&ベンチレータ付 エアサスペンションシート(オプション)

シート座面から温/冷気が吹き出し、寒冷地や
夏場での快適性が向上します。

使いやすく便利な各種装備



フットレスト
より滑りにくくホールド性の高い形状、角度
を新たに採用。



**AUX端子付CDプレーヤー
&自動選局AM/FMラジオ**



12V電源ソケット
外部機器の電源として使用できます。



ブラッシュライザ付オートエアコンディショナ
強力な効きで室内を常に快適温度に保ちます。



ドリンクホルダ

ペットボトルの他、市販のカップ型灰皿なども
取容できます。



ワイパスイッチ



サイド収納ボックス

カギのかけられるフタ付収納ボックスです。



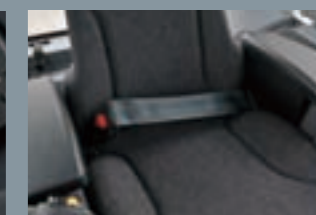
油圧ロックスイッチ

油圧回路をロックし、不意な操作による誤作動を
防止します。



パーキングブレーキスイッチ

スイッチON時にしかエンジンが始動できません。



巻き込み式シートベルト

長期にわたり高性能を維持。 容易で効率的なメンテナンス。

メンテナンス作業はより安全に短時間で。
そして、より多くの時間を生産性向上のために使えるようにと
Caterpillar®は考えてきました。
効率的な点検ポイントの集中化だけでなく、
油脂やオイル、フィルタ類も機械経費削減の要ととらえ、
より長寿命に、より長い交換インターバルへと進化させています。

油脂類／フィルタ類の交換サイクル

500時間 ：	エンジンオイルの交換／エンジンオイルフィルタの交換 ／燃料フィルタの交換
1,000時間 ：	作動油フィルタの交換
2,000時間 ：	ファイナルドライブオイルの交換／作動油の交換

フィルタ、オイル等の交換間隔は作業条件により異なります。



① 点検個所を集中配置したサイドドア

エンジンまわりの点検／交換ポイントを集中的にレイアウトし、左右サイドドアから容易にアクセスが可能です。



③ ヒンジ開閉式ラジエータガード&ファンユニット

ラジエータグリルと電動ファンユニットが簡単に開き、内部清掃などが容易に行えます。



② 新型エアフィルタ



④ プリーザフィルタ



⑤ ウォータセパレータ&自動プライミングポンプ

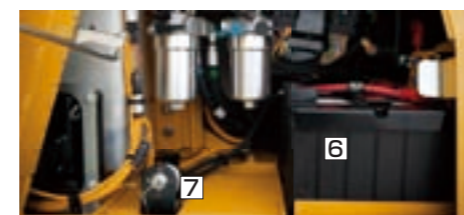


リアサイドドア (右側)

⑥ Cat純正メンテナンスフリーバッテリー

電解液などの補充が不要な、Cat純正の長寿命バッテリーです。

⑦ ディスコネクトスイッチ



⑧ 輸送性を高める折りたたみブレード (オプション)

工具なしで容易にブレード左端を折りたたむことができ、車体幅を3,000mm未満に抑えます。このため搬送時にブレードの脱着が不要になり、輸送性を大きく高めます。



PL-Japan

建機遠隔稼働管理システム

プロダクトリンクジャパン・ベーシックとは、車両の各種情報(車両位置/稼働状況/始動警告)を無線通信で送信することにより、遠隔地で車両管理を可能とするシステムです。

オフィスでも、外出先でも。
機械情報をリアルタイムにチェック。

●車両情報はインターネット配信。
パソコンや携帯電話でいつでも閲覧できます。

機械管理を効率化

複数台保有でも全車両の位置や稼働状況を一元管理。車両配備、出荷拠点や運送ルートが効率化できます。

稼働管理業務の効率化

稼働記録が正確にパソコンに残るため、日報などの稼働管理業務の手間を低減できます。

充実のお客様対応

車両情報をお客様と共有でき、よりきめ細かいご提案・情報提供ができます。

※本システムは、地上波携帯電波の通信網を使用しているため、電波の届かない場所、電波の弱い所、通信のサービスエリア外ではご使用できません。詳しくはお近くの販売店にお問い合わせ下さい。

新車時の性能をいつまでも

お客様に代わり、プロのメカニックが各種点検整備など適切な維持管理をお手伝い。ニーズに応じて最適な機械管理をご提供いたします。

定期点検契約

- 月例の機械点検
- + 定期自主検査
- + オイル分析(SOS)

メンテナンス契約

- 定期点検契約
- + オイル交換
- + フィルタ交換

装備品

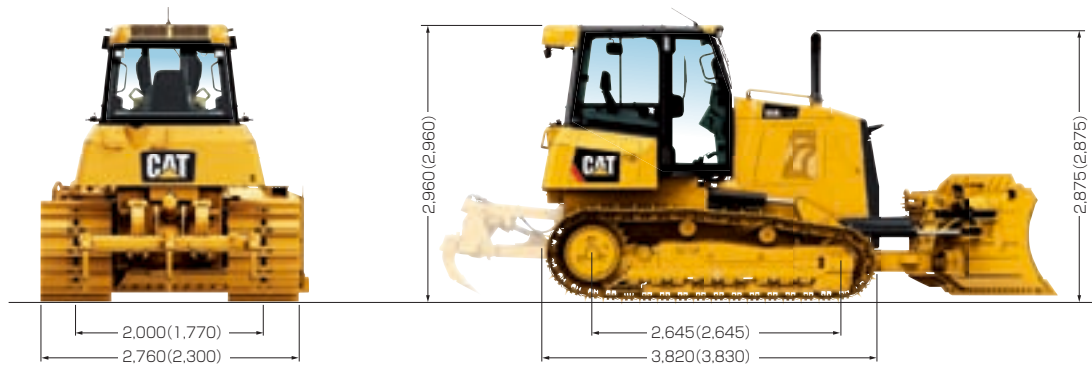
●: 標準装備 ○: オプション -: 設定なし

	仕様内訳	湿地車	乾地車
作業装置	VPATブレード 3,680×1,295 mm	●	-
	VPATブレード 3,195×1,295 mm	-	●
	折りたたみ式VPATブレード 3,680×1,295 mm	○	-
	折りたたみ式VPATブレード 3,195×1,295 mm	-	○
	ドーバ	●	●
	リッパ	-	○
足回り	ウィンチ	○	○
	ヘビーデューティアンダーキャリッジ	●	●
	ローリングブッシュトラック	○	○
	キャリアローラ	●	●
	560mm シングルグロースシュー	-	●
	510mm シングルグロースシュー	-	○
キャブ	610mm シングルグロースシュー	○	-
	760mm シングルグロースシュー	○	-
	760mm カーブアベックスシュー	●	-
	密閉加圧式ROPS/FOPSキャブ	●	●
	オートエアコンディショナ	●	●
	エアサスペンションシート(ファブリック)	●	●

	仕様内訳	湿地車	乾地車
キャブ	シートマウントコントロール	●	●
	AUX端子付CDプレーヤ&自動選局AM/FMラジオ	●	●
	12V電源ソケット	●	●
ガード類	ヘビーデューティラジエータガード	○	○
	ヘビーデューティガード(ラジエータ、燃料タンク、クランクケース)	○	○
	センタガイディングガード	●	○
	フルレンジストラックガード	○	○
その他	フロント、リアトラックガード	○	○
	メンテナンスフリーバッテリー	●	●
	工具一式	●	●
	バックアップアラーム	●	●
	プロダクトリンクジャパン・ベーシック	●	●
	マシンセキュリティシステム(MSS)	○	○
	アキュグレド対応仕様(ARO)	●	●
	ライト(6個)	●	●
デマンドファン	●	●	

D6K₂ ブルドーザ

外形図 (単位: mm)



写真の数値は湿地球を、()内は乾地球の数値を示します。

主要諸元

		湿地球 (LGP)	乾地球 (XL)
運 転 質 量	kg	13,750	13,100
定 格 出 力	kW	97(132PS)	
走行速度	前 進	km/h	0-10.0
	後 進	km/h	0-10.0
全 長	ブルドーザ装置付	mm	5,010
	トラクタ単体	mm	4,970
全 幅	ブルドーザ装置付	mm	3,820
	トラクタ単体	mm	3,830
寸 全 高	ブルドーザ装置付	mm	3,195
	トラクタ単体	mm	2,760
法 全 高	マフラ上端まで	mm	2,875
	ROPS上端まで	mm	2,875
クローラ中心距離	mm	2,960	2,960
シュー幅/枚数(片側)	mm/枚	2,000	1,770
接地長さ	mm	760/40	560/40
接地面積	m ²	2,645	2,645
接地圧	kPa	4.07	2.96
最低地上高	mm	34(0.34kgf/cm ²)	43(0.44kgf/cm ²)
形 式		360	360
ブルドーザ装置		VPAT(バリアブルピッチパワーアングルチルトドーザ)	
排土板(幅×高さ)	mm	3,680×1,295	3,195×1,295
最大上昇量/最大下降量	mm	945/465	945/465
最大チルト量	mm	525	485
ブルドーザ装置重量	kg	2,165	2,070

単位は国際単位系によるSI単位です。()内数値は旧表示を併記したものです。

		湿地球(LGP)	乾地球(XL)
リッパ装置	形 式	-	平行リンク式 マルチシャック
	最大掘削深さ	mm	360
	最大上昇量	mm	470
	リッパ装置重量	kg	910[シャック3本含む]
HST	形 式	電子制御式 HST	
	速度段数	無段階	
	HSTポンプ形式	可変容量ピストン式	
	HSTモーター形式	可変容量ピストン式	
名 称	Cat C6.6 ディーゼルエンジン (認証型式: キャタピラー WDR-C6.6)		
エンジン	形 式	4 サイクル水冷直列 直噴式 ターボチャージャー・アフタークーラ付	
	シリンダ数・内径×行程	6-105mm×127mm	
	総行程容積	ℓ 6.6	
	定格出力/回転数	kW/min ⁻¹ 97(132PS)/2,200	
ステアリング	ステアリング形式	ハイドロスタティック	
	ブレーキ形式	HSTブレーキ + 湿式多板スプリング作動 油圧開放式	
油圧装置	コントロール方式	E&Hコントロール	
	ポンプ形式	可変容量ピストン式	
容 量	リリーフバルブ設定圧	kPa	23,500(240 kgf/cm ²)
	燃料タンク(軽油)	ℓ	295
	ハイドロリックオイル	ℓ	58
	クラックケース	ℓ	16.5
	冷 却 水	ℓ	32.5

キャタピラー・ジャパン株式会社

本社(代表) 東京都世田谷区用賀4丁目10番1号 〒158-8530 TEL.03-5717-1121
(カタログお問い合わせ先) TEL.03-5717-2588
(HPアドレス) <http://japan.cat.com/>

労働安全衛生法に基づき機体質量3トン未満の建設機械の運転には事業者が実施する「小型車両系建設機械運転技能特別教育」の修了が必要です。

労働安全衛生法に基づき機体質量3トン以上の「車両系建設機械(整地・運搬・積込・掘削用)および(解体用)の運転」には登録教習機関の行う「技能講習」を受講し修了証の取得が必要です。

CATERPILLAR, Caterpillar, CAT, Cat及びACERTはCaterpillar Inc.の登録商標です。

掲載写真はカタログ用にポーズをつけて撮影したものです。機械から離れる場合は必ず作業装置を接地させてください。掲載写真は標準仕様と一部異なる場合があります。

仕様は予告なく変更することがあります。



本機をご使用の際は、必ず取扱説明書をよく読み、正しくお使いください。故障や事故などを防止する為、定期点検を必ず行ってください。

1145C2-01(0713)

