

# D1/D2/D3

ブルドーザ

## Next Generation



※カタログ写真はオプション品を含む場合がございます

		D1	D2	D3
エンジン定格出力		62.2kW	70.4kW	78.1kW
ブレード容量	乾地仕様	1.52m <sup>3</sup>	1.98m <sup>3</sup>	2.19m <sup>3</sup>
	湿地仕様 (LGP)	1.66m <sup>3</sup>	1.85m <sup>3</sup>	2.34m <sup>3</sup>
運転質量	乾地仕様	8,100kg	8,340kg	9,360kg
	湿地仕様 (LGP)	8,545kg	8,650kg	9,895kg

# 次世代の力を現場に



特定特殊自動車排出ガス  
2014年基準適合車



国土交通省  
低騒音型建設機械  
(D2を除く)



2020年燃費基準  
100%達成建設機械  
(D2を除く)

標準操作方式建設機械



## D1/D2/D3 Next Generation

### 基本性能

- C3.6ディーゼルエンジン** >> コンパクトサイズながらも性能に優れたイトコドリのC3.6ディーゼルエンジンを搭載  
>> 燃料消費を最大で10%低減(従来機比) / エコモード標準装備 / オフロード法2014年基準適合
- 電子制御 HST** >> オペレータの操作や作業負荷等を感知し、きめ細かくポンプ、モータを高度に電子制御
- オートトラクション** >> 作業負荷を検知し、足回りのパワーを自動で調整することでスリップを低減できるオートトラクション
- ステイブルブレード** >> 地面の凸凹に合わせてブレードを自動制御し、整地仕上げをサポートするステイブルブレード
- 定評のアンダーキャリッジ & VPAT ブレード** >> SALT(密閉潤滑式) やオプションのABRASION(回転式ブッシュ)トラックは耐久性に優れ長寿命  
>> プラネタリギアファイナルドライブ / 精緻な作業を支えるVPAT(可変ピッチアングルチルト) ブレード

### ICT

- スロープアシスト** >> 追加機器なしですぐ使用できる簡易2DマシンコントロールのCat®オリジナルのスロープアシスト
- ARO/グレード3D** >> 将来のICTの必要性に応じて選択できるCat®のアップグレードソリューション  
>> 機器を後付けるだけの準備仕様ARO / 3D施工に必要な機器を工場出荷時点で装備済みのグレード3D仕様

### オペレータ環境

- 新型モニタ** >> タッチスクリーン式の大型10インチモニタを採用し、車両の設定、モニタリングなど一元管理を実現
- 快適で安全な作業空間** >> スロープ表示を標準装備 / 安全で快適なROPS/FOPSキャブ / エンジンフード改良で視認性改善

### メンテナンス

- グラウンドレベルメンテナンス** >> 日常点検などのメンテナンスをグラウンドレベルで実施可能で、サービスポイントの集中化で効率的

# 燃費性能

## 燃費 最大10%低減 ↓

### C3.6 ディーゼルエンジン

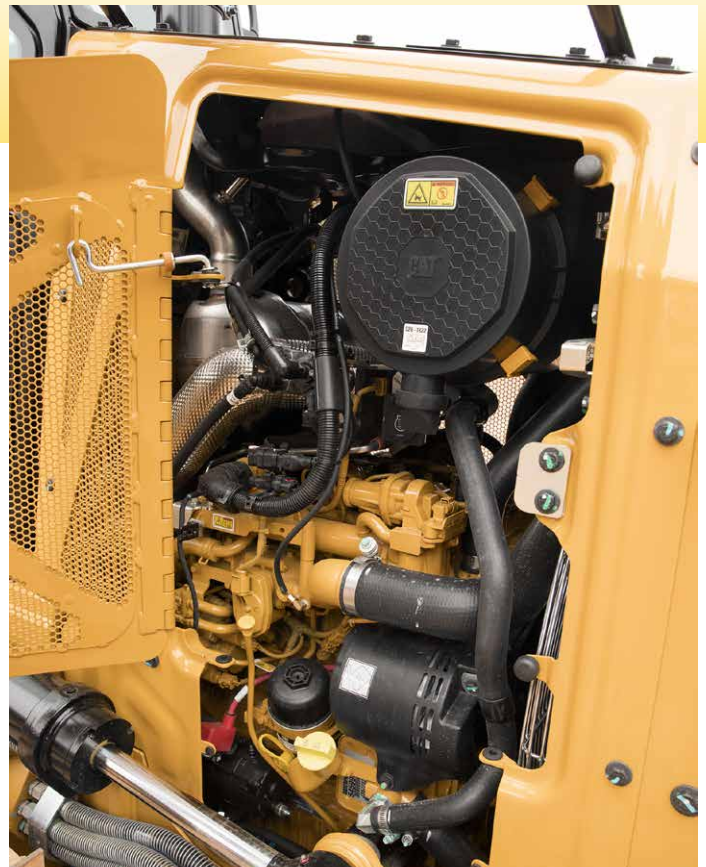
- Next Generation D1/D2/D3のエンジンにはCat®C3.6ディーゼルエンジンを新たに採用
- 従来機よりもエンジンサイズの小型化に成功した一方で、大型ターボチャージャーの搭載や高度なエンジン制御により高出力化を実現しています
- 燃料消費は最大で10%低減することができ、経済性も優れた機械となっています

		D3K2	D1
総行程容積 (排気量)	(ℓ)	4.4	3.6
エンジン定格出力	(kW)	64.2	62.2
定格回転数	(min <sup>-1</sup> )	2,200	2,200

		D4K2	D2
総行程容積 (排気量)	(ℓ)	4.4	3.6
エンジン定格出力	(kW)	71.3	70.4
定格回転数	(min <sup>-1</sup> )	2,200	2,200

		D5K2	D3
総行程容積 (排気量)	(ℓ)	4.4	3.6
エンジン定格出力	(kW)	79.0	78.1
定格回転数	(min <sup>-1</sup> )	2,200	2,200

効率化により燃費を低減する一方で、定格出力はほぼ従来機なみを維持



C3.6 ディーゼルエンジン

DOC(ディーゼル酸化触媒)、DPF(ディーゼルパーティキュレートフィルター)、尿素SCRシステムで構成される排出ガス後処理装置Cat®クリーンエミッションモジュールによりNox(窒素酸化物)やPM(粒子状物質)などの有害物質を低減し、特定特殊自動車排出ガス2014年基準をクリアしています

### エコモード搭載

エンジン回転数を作業負荷に応じて1,500~2,100min<sup>-1</sup>の範囲の低回転となるように自動制御することにより、無駄な燃料消費を抑制する作業モードです

右側のスロットルダイヤルのエコモードの位置に合わせるだけでよく簡単に設定することができるので手間がかかりません



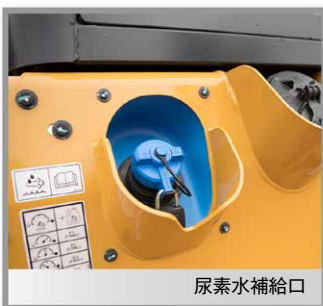
### オートアイドルストップ機能

一定時間アイドル状態が継続すると自動的にエンジンをシャットダウンする機能がオートアイドルストップ機能です

無駄な燃料消費を大幅に低減することができ、環境への影響をさらに抑制することができる優れた機能です



### 尿素水対策も万全



尿素水補給口



- グラウンドレベルで補給できるので手間がかかりません
- 尿素水の補給口は燃料給油口のすぐそばにあり、効率的に補給



燃料や尿素水の残量はモニタでも確認可能

## 電子制御HSTを採用

(ハイドロスタティックトランスミッション)

- オペレータの操作や作業負荷等を感じし、きめ細かくポンプ、モータを電子制御するため、パワフルな作業を実現
- 旋回時も左右の足回りに常時動力が伝わることで、シンプルかつスムーズな操向が可能

## オートトラクションコントロール

自動で牽引力をコントロールし、適切な牽引力を提供することでスリップを抑制します

- スリップを抑制することで、車両が安定します
- 無用なエンジン出力を抑制し、燃費低減につながります
- スリップを抑制することでシュアの磨耗を低減し機械経費の抑制につながります

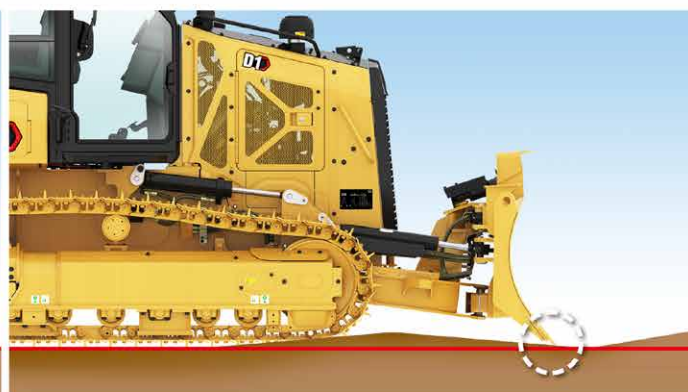


## ステイブルブレード

※写真はイメージです

カメラの手振れ補正のような機能で、整地作業をサポート  
「ステイブルブレード」により、地面の凹凸に合わせてブレードを上下に連動させ、整地作業において、均一かつ平らに施工面を維持できるようにサポートします

- 経験の浅いオペレータでも施工面をきれいに仕上げるようサポートします
- オペレータの疲労を軽減します



## VPATブレードを採用 Variable Pitch Angle Tilt (可変ピッチアングルチルト)

精緻な整地作業など様々な現場で活躍できる、多彩な動きが特長の万能ブレードを採用しています



### 選べるブレードの調整精度

ブレード上げ、ブレード下げ、チルトの調整精度(精密、通常、粗調節)についてもモニターで簡単に設定することができます



### ピッチリンク

メカニカルに調整することで、52~58度にブレードピッチを設定できます

※運転席から調整できるパワーピッチ(オプション)は8ページをご参照ください



### ブレードシェイク機能

作業装置レバーのボタンひとつでブレードを振動させることによりブレードに付着した泥を落とすことができます

※ブレードコントロールシステムがONの場合は、ボタンを押しても振動しません



## 耐久性に優れた足回り

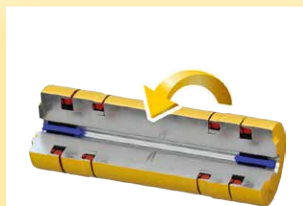
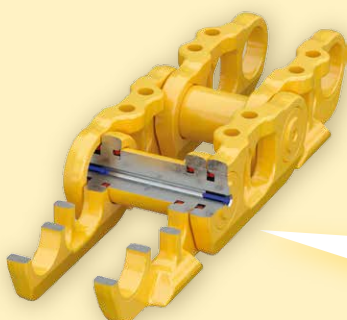
足回りシステムはSALTとABRASIONからお客様にご要望に合わせてご選択頂けます

### SALT (密封潤滑式トラック) Cat® Sealed and Lubricated Track

ピンとブッシュ間にオイルを封入し、内部の磨耗と土砂などの異物混入を大幅に低減するCat®オリジナルの高耐久性のトラックです

### ABRASION (回転式ブッシュトラック) オプション

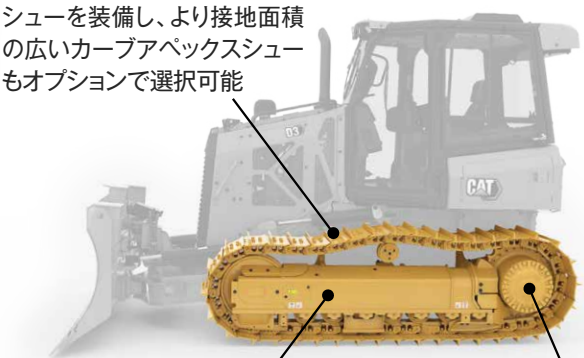
回転式のブッシングのほか、スプロケット、アイドルおよびローラをはじめとする足回り全体の寿命を延ばし機械経費を低減させるとともに、生産性を向上させます



ブッシュが回転するため磨耗が均一化され、ブッシュの反転が不要です

### 豊富なシュー

湿地仕様は幅が広いタイプのシューを装備し、より接地面積の広いカーブアベックスシューもオプションで選択可能

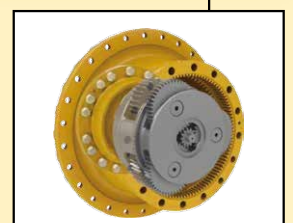


### 足回りをガード

フロントアイドルからスプロケットまでをカバーし、接触物から足回りを強固に守ります

### プラネタリギア ファイナルドライブ

Next Generationシリーズでもプラネタリギアファイナルドライブを採用  
複数ギアに負荷を分散できるため耐久性に優れています



# ICT Cat®のアップグレードソリューション

## スロープアシスト

追加機器なしの2Dマシンコントロール

## ARO

後付けキットを装着し必要な時に2Dから3Dへアップグレード

## Cat®グレード3D New

工場出荷時に3D施工に必要な機器を装着



Cat®グレード3D モニタ画面

## スロープアシスト

ARO仕様

3D仕様

## 追加機器不要の2Dマシンコントロール

### 追加機器なしで2Dマシンコントロールを利用可能

目標設定勾配（縦断勾配と横断勾配）になるようブレードリフトとブレードチルトを自動制御します  
追加機器は不要で、基本モニターですぐ使えるので手間がかかりません

- 経験の浅いオペレータでも作業の正確性が向上
- やり直し作業を削減し、施工時間を短縮
- オペレータの疲労を軽減

### ワンプッシュでオート（自動）モードに切替

座席右側の作業装置レバーのボタンを押すだけでオート（自動）モードに切り替わります  
ブレードが自動制御され、勾配を維持します



オート/マニュアルモード切替ボタン  
作業装置レバー（座席右側）



オートモードに切り替わると画面に緑色で「AUTO」の文字が表示されます

### スロープアシスト画面



- |                |              |                |
|----------------|--------------|----------------|
| 1 オート（自動）制御表示  | 4 縦断勾配目標決定   | 7 横断勾配（目標勾配）設定 |
| 2 縦断勾配表示       | 5 方向切替（縦断勾配） | 8 横断勾配目標の決定    |
| 3 縦断勾配（目標勾配）設定 | 6 横断勾配表示     | 9 方向切替（横断勾配）   |

### 「ベーシックモード」と「アドバンスモード」

#### ベーシックモード

実際にブレードを動かして決定した勾配どおりにブレードを維持することが可能

#### アドバンスモード

目標勾配値を設定し目標勾配になるようにブレードの自動制御が可能



ベーシックモード



アドバンスモード

## ARO仕様

## アップグレードソリューション

コントローラやセンサ類を装備しており、追加機器を装備するだけで2D/3Dマシンコントロールを使用することができます

将来的に必要な場合に備えてICT施工をお考えのお客様へ最適なソリューション

### ARO



### 》 従来システム

#### 2Dレーザ

現場全体の高さと勾配を正確に把握できます



#### 3D-UTS※1

より精度の高い施工ができます

※1 UTS トータルステーション



#### 3D-GNSS※2

3D設計データをベースに施工ができます

※2 GNSS 全球測位衛星システム



### 》 新システム

アップグレードで、グレード3Dと同等の機能を使用可能です

#### 3D-GNSS



## 3D仕様

## 工場出荷時に機器を装着済

### 3D-GNSS i-Construction Cat® グレード3D New

工場出荷時に、3D施工に必要な機器を装着済みの3D施工仕様機です



#### ■ 新型タッチスクリーンモニタ

- 大型10インチの高解像度でクリアな画面の液晶モニタを採用
- タッチスクリーン式なので、スマホ感覚で直観的に操作でき取扱いが簡単
- 画面を複数分割表示でき、工事の進捗状況の把握が容易



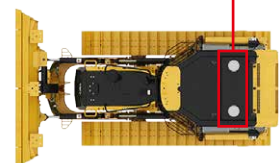
Cat®グレード用 追加モニタ

#### ■ マウントルーフ式GNSSアンテナ

アンテナマストやケーブルが不要なので車両前方の視界が良好です

また、キャブルーフに設置しているので障害物との接触による破損のリスクを大幅に低減させることができます

さらに、高さが低いデザインなので全高も抑制することができます



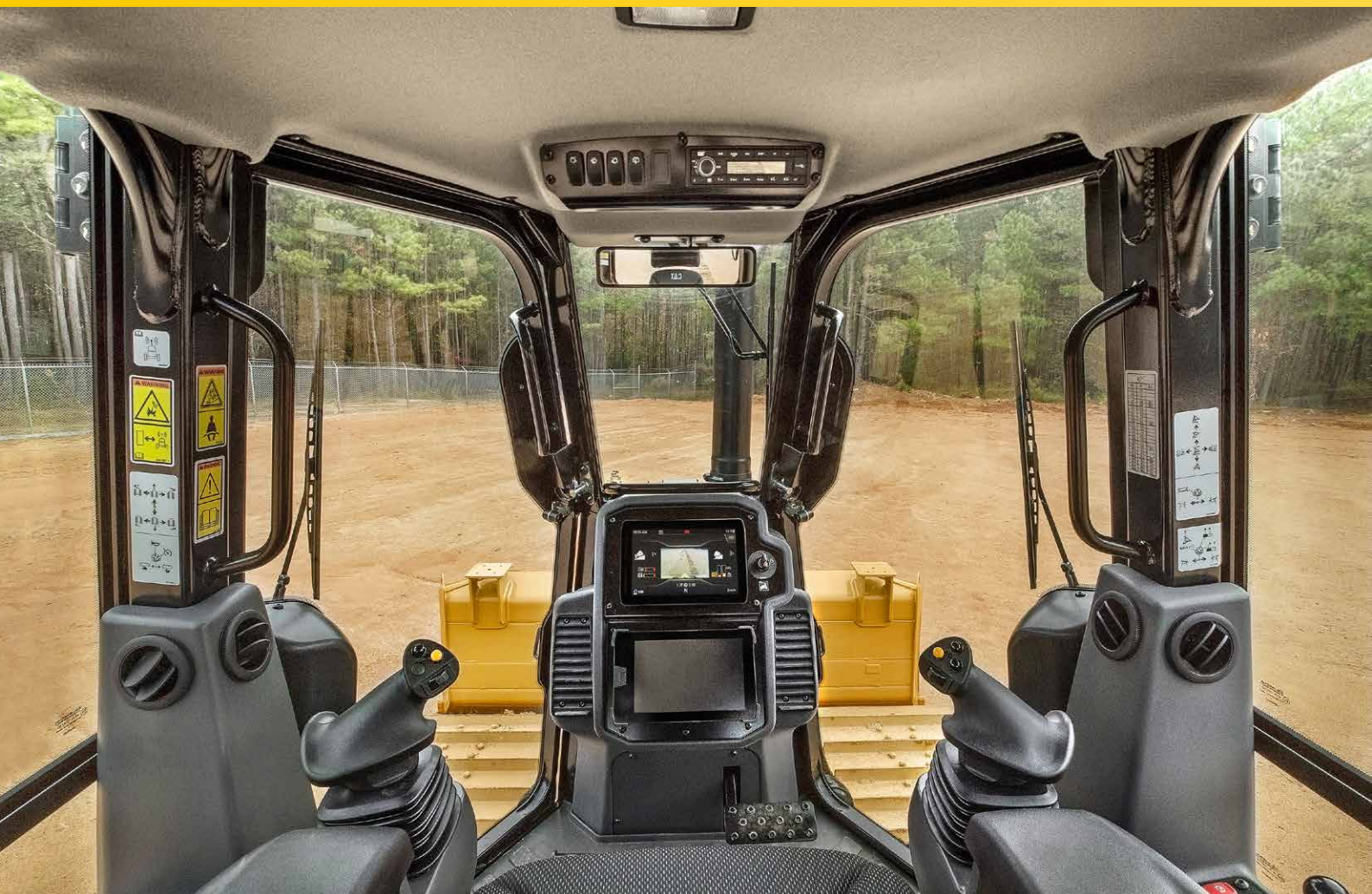
#### ■ IMUセンサを採用

従来のポジションセンサシリンダではシリンダ単位での交換が必要でしたがIMUセンサの場合はセンサが故障してもIMUセンサのみの交換でよいので安心です

#### ■ モニタとコントローラを分離

従来はモニタとコントローラが統合されていましたが、新しいCat®グレード3Dでは分離したので、万が一、モニタが故障した場合でも安心です

# オペレータ環境



## 何よりも「安全第一」の設計思想

落下物や転倒事故からオペレータを守り、また、機械の誤作動による事故を未然に防ぎ、周囲の安全への配慮も徹底

あらゆる角度からオペレータと周囲の安全を確保すべく設計されています

ROPS/FOPS規格を  
満たしたキャブを採用

FOPS ISO3449 2005 LevelII

ROPS ISO3471 2008



### エンジン始動に必要な条件

- 着座していること
- パーキングブレーキON
- 油圧ロックON
- レバーがニュートラル位置



モニタ上部には「未着座表示」「シートベルト未装着」「パーキングブレーキ」「油圧ロック」を一目でわかるよう表示

### 着座感知システムとモニタ表示

シートセンサでオペレータの着座を感知し着座していない場合は、トランスミッション及び作業機をロックします。モニタに未着座マークが表示されます



離席時に体がレバーに当たり車両が誤作動するのを防止します



### シートベルト未装着表示

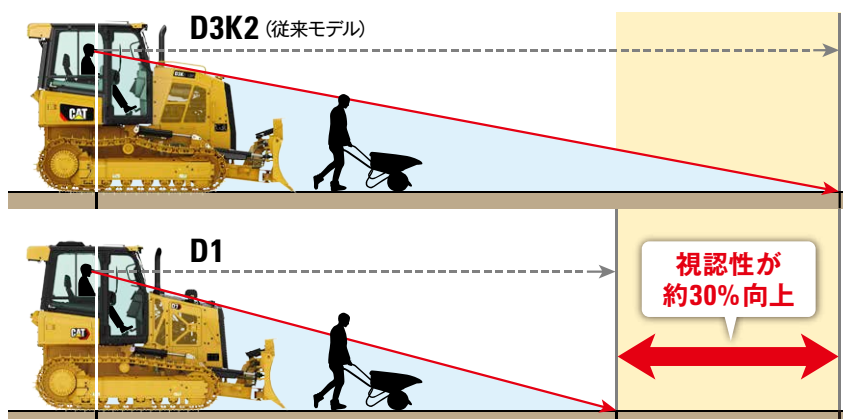
シートベルトを未装着の場合にモニタに表示され、装着忘れを防止し、安全を徹底できます



## 視認性が大幅に向上

従来機よりもエンジンを小型化することに成功し、また、排ガス浄化装置のレイアウトも改善されたことにより、エンジンフード傾斜を大きくし、前方の視認性が従来機に比べて約30%改善しました

また、ブレードエッジの視認性も抜群で作業効率を向上させることができます



※あくまでも合成図によるイメージ図のため実際の製品と異なる場合があります



## 多くの調整機能を備え、オペレータに最適にフィットする快適シート



エアサスペンションシート  
標準装備

## 充実の装備品



オレンジカラー巻取式シートベルト

AM/FMラジオ (Bluetooth®対応)



■ 大容量収納ボックス  
■ 12V電源ソケット

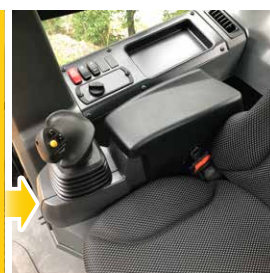
■ エアコン  
■ ドリンクホルダー(2個口)

## アームレスト位置も簡単調整

座席両脇のハンドルを掴みアームレストを持ち上げ前後に調整することが可能

座席を前に出さずに足元のスペースを確保しつつアームレストや操作レバーを前後に調整することができます

また、アームレスト高さも工具なしで調整が可能です



## 電子制御レバー

左右のレバーともに、運転姿勢の際に最も自然な形でレバーを握れるように計算されて設計されているので、オペレータの操作性を最大限に発揮させて、かつ疲労も低減するレバーです

またブレード上げ、下げ、チルト、ステアリングの調整精度もモニターで簡単に調整でき、オペレータ好みの設定が可能です



## 双方向クイックシフト

前進と後進の速度段をあらかじめ設定しておくことで前進時、後進時に自動で設定しておいた速度段が適用されます

登坂押し上げ時などで前進は2速、後進は1速にしたい場合など自動で切り替えてくれるのでとても便利です



## パワーピッチブレード オプション

運転席から作業装置レバーのボタンでブレードのピッチ角を設定でき、利便性が高く、作業効率が向上します



モニターのホーム画面下の表示を長押しすることで設定画面に簡単にアクセスできます

パワーピッチブレードを装着の場合は、右レバーのボタンでピッチ角が調整可能

# 先進の車両管理

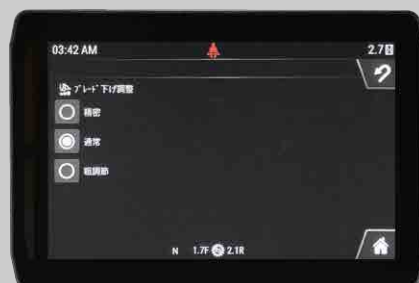


新型タッチスクリーンモニタ搭載

## 大型10インチ タッチスクリーン式

従来モデルの7インチのボタン操作式から10インチのタッチスクリーン式の高解像度モニタに変更し、車両の各種設定、各部のモニタリング等をモニタで一元管理でき、作業効率が向上

誰でも操作が簡単で、分かりやすく、スマホ感覚で使用することができます



## スロープ状況表示を標準装備

車体の前後（縦断勾配）と左右（横断勾配）の傾きをモニタに表示し、オペレータがすぐ把握できるので、転倒事故を未然に防ぐことができます



## 見やすいリアカメラ画面

ホーム画面（このページ上の画像）でも画面中央にリア画面を常時映し出すことができます  
また、左レバーを後進に入れるとフル画面に自動で切り替わり見やすくなります

さらに、トラック幅を表すガイド線も表示させることができ、距離感がつかみやすく、障害物や人と接触するリスクが大幅に低減します



リアカメラフル画面表示



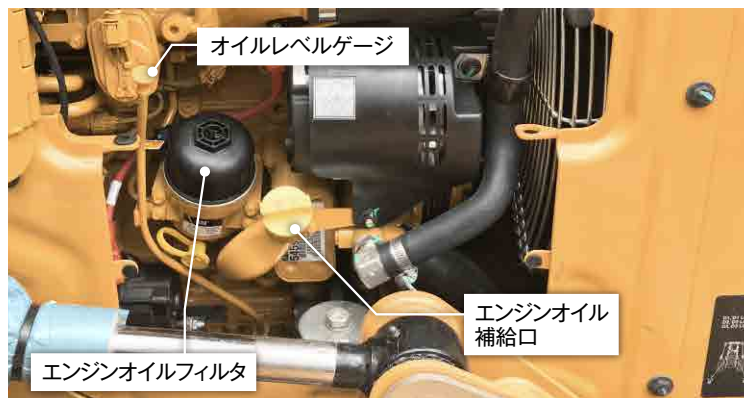
リアカメラ（車両後部）

# メンテナンス

## グラウンドレベルメンテナンスとサービスポイントの集中化

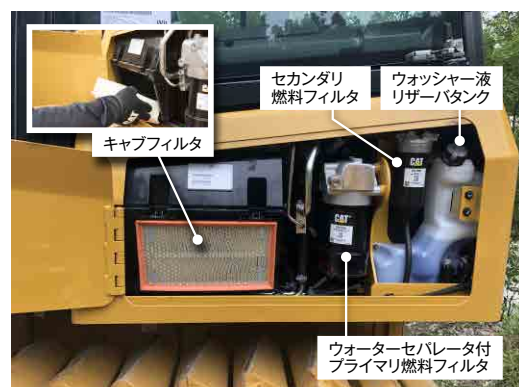
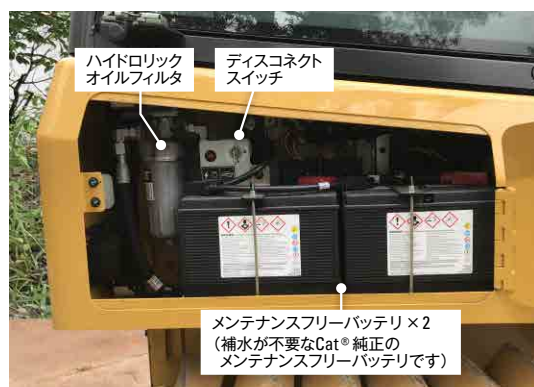
作業効率を最大化

### エンジンルーム右側ヒンジドアより簡単アクセス



### 粉塵対策のオプション設定

ファンを逆回転し、コアに付着した埃やゴミを取り除くリバーシングファンや、タービン型のプレクリーナをオプション設定しており粉塵の多い現場に最適のソリューションです

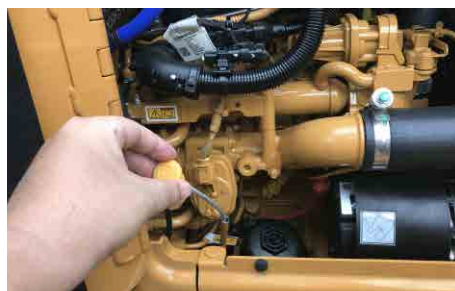


### グラウンドレベルで行える日常点検

#### エンジンルームへのアクセスが簡単

エンジンルームサービスドアは大きく、エンジンオイルフィルタなどへアクセスする場合は仕切りを取り外す事もでき、メンテナンス作業を効率的に行うことができます

エンジンオイルやエンジンオイルフィルタ、オイルレベルゲージなどへグラウンドレベルでアクセスでき、冷却水のレベルも簡単に確認することができます



#### 脱着しやすく機能的なエアクリーナ

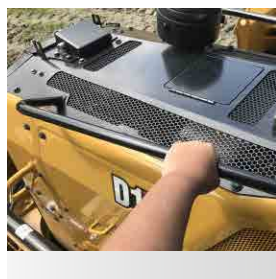
一般的な固い金属製の留め金ではなく、樹脂製の脱着しやすい留め具を採用しているのでエアクリーナハウジングカバーの脱着がスムーズにラクに行えます



#### 安全な作業を担保

ディスコネクトスイッチは、電気回路を遮断することができるので安全に作業を行うことができます。また、日数を空けて車両を稼働させる場合バッテリーが上がるのを防止することもできます

グラブハンドルは転落、転倒事故の可能性の高い各所に配置しており安全性を高めています



# 車両管理をクラウドサービスでサポート

## MY.CAT.COM

**MY.CAT.COMは車両情報管理システムです**  
お客様の保有車両情報を一元化し、パソコン・タブレット・スマートフォンでいつでも確認することができます  
「見える化」によって日々の保有機械管理をサポートし、効率的な稼働に貢献します

**当該クラウドシステムご利用には申込手続きが必要となります**  
Cat®車両をご購入・保有のお客様はどなたでも利用可能です

**予防メンテナンスでは、日本キャタピラーでの定期メンテナンスの他お客様自身で行なうメンテナンスも登録することができます**  
メンテナンスやサービス情報を把握することで配車などのスケジュールを組みやすく休車防止にもなり、現場での効率的な使用や車両配備に役立ちます

**PL※ 搭載車は1日1回、車両リストや予防メンテナンスの他、アラート（警告など）情報や稼働情報を自動で更新します**

※ PL (Product Link™) は携帯/衛星通信網を使った車両遠隔管理システムです

## VisionLink® Unified Suite

**VisionLink®は現場総合管理システムです**

機械の稼働状況や運転情報だけでなく、施工管理や生産性・安全性の情報を確認・管理することができます。施工現場とお客様オフィスをリアルタイムに結び、行き届いたマネジメントをサポートします

※ VisionLink®のご利用は別途、日本キャタピラーとのCVAサービス契約が必要となります。詳しくは最寄の営業所までお問い合わせください

### お客様

#### 保有車両リスト

- ▶ 車両リスト一覧管理
- ▶ シリアル/サービスメーター通信状況把握

#### メンテナンス履歴

- ▶ 過去修理情報
- ▶ メンテナンス・オイル交換実施履歴

#### 予防メンテナンス

- ▶ 定期メンテナンス実施時期確認
- ▶ 自己メンテナンス登録

#### リコール等サービス情報

- ▶ 販売店より発信される特定サービス情報確認

((( MY.CAT.COMによる情報共有 )))

#### アラート情報

- ▶ 車両に発生した即時警告情報等確認

#### サービスメータ情報

- ▶ 1日稼働時間情報
- ▶ 累積稼働時間情報

#### 位置情報

- ▶ 車両稼働位置確認

#### 燃費情報

- ▶ 1日平均燃費情報
- ▶ 累積稼働燃費情報
- ▶ アイドリング時間情報

PL※ 搭載車両が確認できる情報

### 日本キャタピラー

#### 生産管理

- ▶ 車両サイクルタイム確認
- ▶ 積み込みサイクル状況

#### 施工管理

- ICT利用による
- ▶ 施工管理
  - ▶ 施工履歴情報
  - ▶ 出来形管理

#### 安全管理

- ▶ 車両運行・稼働情報
- ▶ 車両接近情報
- ▶ シートベルト着用情報

## 安心のサポート体制

### 無償販売店新車延長保証プログラム

無償販売店新車延長保証プログラムは、延長保証とメンテナンスをセットにした保証プログラムです  
このプログラムは特定特殊自動車排出ガス2014年基準適合車を新車ご購入時にご提供します

#### 〈無償〉 販売店新車延長保証

3年又は1,000時間どちらか先に達した期間で、パワートレイン + ハイドロリックの保証対象に材料又は欠陥品が認められた場合は無償で交換・修理します

※取扱説明書等に示す正しい運転取扱い・点検整備が行われていなかった場合、純正部品並びにキャタピラー社が推奨する油脂類を使用していなかった場合には保証されません

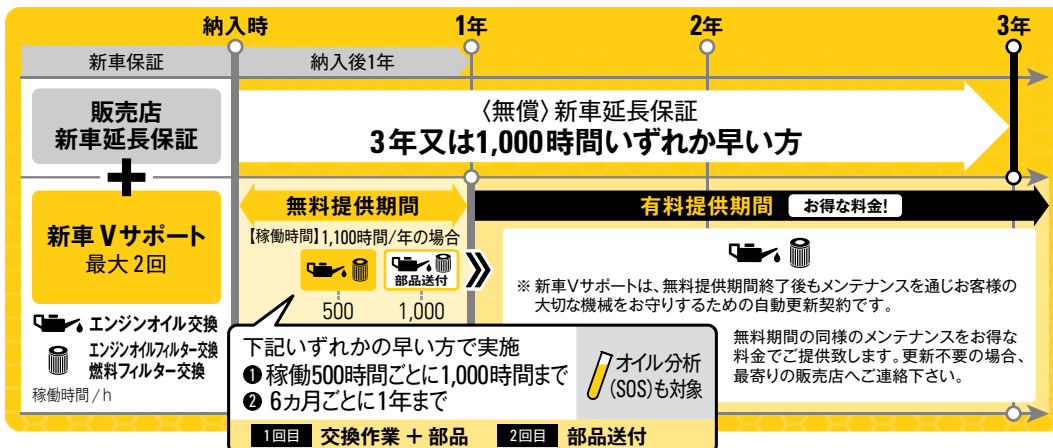
#### 〈無料メンテナンス〉

エンジンオイル、エンジンオイルフィルタ、燃料フィルタ、オイル分析 (SOS) を次のいずれか早い方で実施します

- 1 稼働500時間ごとに1,000時間まで
- 2 6か月ごとに1年まで

※稼働が1,000時間未満であっても納車後、最長1年で終了となります ※レンタル用に購入された建設機械にはご提供できません

#### 新車Vサポート



#### 〈有償延長保証〉

お客様のニーズに合わせて保証期間を延長できます

最長5年又は10,000時間どちらか先に達した期間内で、保証対象に材料又は欠陥品が認められた場合は無償で交換・修理します

- パワートレイン
- パワートレイン+ハイドロリック
- パワートレイン+ハイドロリック+テクノロジー
- プレミア

の4つ保証範囲から選べます

※機種によって加入できるプラン・期間・金額が異なります

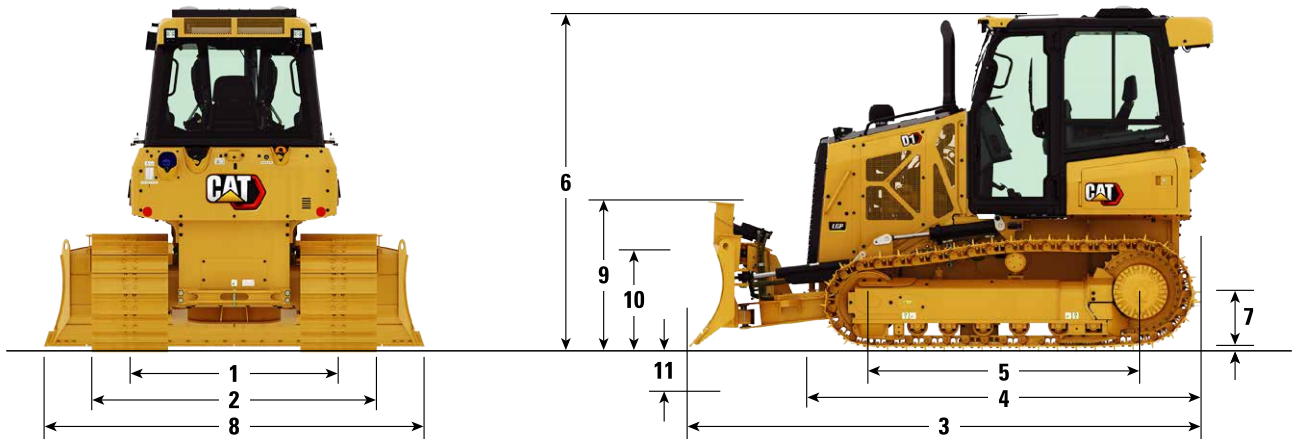
\* 詳しくはお近くの営業所にお問い合わせ下さい

# 仕様値

		D1		D2		D3	
		乾地	湿地 (LGP)	乾地	湿地 (LGP)	乾地	湿地 (LGP)
		405mmシュー	635mmシュー	460mmシュー	635mmシュー	510mmシュー	760mmシュー
運転質量*	(kg)	8,100	8,545	8,340	8,650	9,360	9,895
接地圧*	(kPa)	45	30	40	30	39	27
エンジン	名称/型式	Cat® C3.6ディーゼルエンジン 4サイクル水冷直列直噴式ターボチャージャー、アフタークーラ付					
	総行程容積	(ℓ) 3.6					
	定格出力	62.2		70.4		78.1	
	排出ガス後処理装置	DOC / DPF / 尿素SCR					
トランスミッション	形式	電子制御HST					
	リリーフバルブセット圧	(kPa) 48,500					
	速度段数	(km/h) 無段階					
	走行速度(前進/後進)	9 / 10					
油圧コントロール	ポンプ出力	(ℓ/min) 65					
	リリーフバルブセット圧	(kPa) 20,600					
ブレード	形式	VPAT (可変ピッチアングルチルト)					
	全幅(最大アングル時)	(mm) 2,415	2,875	2,540	2,875	2,635	2,940
	ブレード容量	(m³) 1.52	1.66	1.98	1.85	2.19	2.34
足回り	トラックローラ個数(片側)	(個) 6		7		7	
	シュー枚数(片側) ※SALTの場合	(枚) 43		43		40	
	履帯幅	(mm) 405	635	460	635	510	760
容量	燃料タンク	(ℓ) 195					
	尿素水タンク	(ℓ) 19					
	エンジンオイル交換容量	(ℓ) 10.5					
	冷却水	(ℓ) 19					
	トランスミッション/ハイドロリックタンク	(ℓ) 90					

※ROPSキャブ、ドロワー装着時

# 寸法



		D1		D2		D3	
		乾地	湿地 (LGP)	乾地	湿地 (LGP)	乾地	湿地 (LGP)
		405mmシュー	635mmシュー	460mmシュー	635mmシュー	510mmシュー	760mmシュー
1	履帯中心距離	(mm) 1,495	1,725	1,550	1,725	1,600	1,860
2	全幅(トラクタ)	(mm) 1,900	2,360	2,010	2,360	2,110	2,630
3	全長	(mm) 4,275	4,260	4,280	4,270	4,335	4,310
4	全長(トラクタ単体)	(mm) 3,290					
5	接地長	(mm) 2,250		2,250		2,310	
6	全高	(mm) 2,795					
7	最低地上高さ	(mm) 330		325		320	
8	ブレード幅	(mm) 2,645	3,150	2,780	3,150	2,780	3,220
9	ブレード高さ	(mm) 910	860	1,010	910	1,075	1,010
10	最大上昇量	(mm) 730		735		755	
11	最大下降量	(mm) 575		580		580	
	最大チルト量	(mm) 370	440	385	440	400	450
	最大アングル角度	(度) 25					
	全幅(最大アングル時)	(mm) 2,415	2,875	2,540	2,875	2,635	2,940
	ブレード容量	(m³) 1.52	1.66	1.98	1.85	2.19	2.34
	掘削角調整範囲	(度) 52 ~ 58					

※数値は標準足回り、標準装備ブレード装着時の寸法です

		D1				D2					
		乾地 標準	湿地(LGP)			乾地 標準	湿地(LGP)				
			標準	ARO	3D		標準	ARO	3D		
エンジン	Cat® C3.6ディーゼルエンジン(特定特殊自動車排出ガス2014年基準適合)	●	●			●	●				
	エアクリーナ	●	●			●	●				
	タービン式ブレクリーナ	○	○			○	○				
クーリングファン	標準ファン	●	●			●	●				
	リバーシングファン	○	○			○	○				
油圧装置	油圧3バルブ	●	●			●	●				
	油圧4バルブ	○	○			○	○				
ブレードコントロール	メカニカルピッチ	●	●			●	●				
	パワーピッチ	○	○			○	○				
作業装置(前方)	VPATブレード	幅2,645mm	●	×	×	×	×	×	×		
		幅2,780mm	×	×	×	●	×	×	×		
		幅3,150mm	×	●	●	×	●	●	●		
作業装置(後方)	ドローバ	ショートタイプ	●	●			●	●			
		ロングタイプ	○	○			○	○			
	リッパ	○	○			○	○				
足回り	SALT 密閉潤滑式 トラック(片側43枚)	乾地用	405mm幅 シングルグロースーシュー	●	×	×	×	×	×		
			460mm幅 シングルグロースーシュー	×	×	×	●	×	×		
			355mm幅 トリプルグロースーシュー	○	×	×	×	×	×		
		湿地用	635mm幅 シングルグロースーシュー	×	●	●	×	●	●		
			635mm幅 カーブアベックシュー	×	○	○	×	○	○		
	ABRASION 回転式ブッシュ トラック(片側38枚)	乾地用	405mm幅 シングルグロースーシュー	○	×	×	○	×	×		
湿地用		635mm幅 シングルグロースーシュー	×	○	○	×	○	○			
オペレータ ステーション	ROPSキャブ	エアコン付/ガラス窓	●	●			●	●			
		エアコン付/ポリカーボネート窓	○	○			○	○			
	ROPSキャノピ <sup>*1</sup>	ヒータ付	○	○			○	○			
シート	エアサスペンションシート	ビニール製	シートヒータ & グリップヒータなし	○	○			○	○		
			シートヒータ & グリップヒータあり	○	○			○	○		
		ファブリック製 <sup>*2</sup>	シートヒータ & ベンチレタ & グリップヒータなし	●	●			●	●		
			シートヒータ & グリップヒータあり	○	○			○	○		
			シートベンチレタ & グリップヒータあり	○	○			○	○		
AM/FMラジオ(Bluetooth®対応/USB付) & 12V電源ソケット		●	●			●	●				
マシンセキュリティシステム(MSS)		○	○			○	○				
プロダクトリンク		●	●			●	●				
ライト	ハロゲンライト	6個(前方4個/後方2個)	●	●			●	●			
	LEDライト	6個(前方4個/後方2個)	○	○			○	○			
テクノロジー	スローブアシスト		×	×	●	●	×	×	●	●	
	ARO		×	×	●	●	×	×	●	●	
	グレード3D		×	×	×	●	×	×	×	●	
リアカメラ			○	○	●	●	○	○	●	●	
ガード	ラジエータグリル	強化型	固定式	●	●			●	●		
			ヒンジ付	○	○			○	○		
	ボトムガード	標準	●	●			●	●			
		強化型	○	○			○	○			
	リアガード		○	○			○	○			
	トラックガード	フルレンジトラックガード	○	○			○	○			
		センタートラックガード	○	○			○	○			
スクリーン	フロント & ドア/サイド/リア	○	○			○	○				
スワイプ	フロント/リア	○	○			○	○				
カウンタウエイト			○	○			○	○			

\*1 ファブリックシートは選択不可 \*2 ROPSキャノピ選択の場合は装着不可



405mm幅シングルグロースーシュー(乾地用)



635mm幅シングルグロースーシュー(湿地用)



635mm幅カーブアベックシュー(湿地用)



ドローバ(ショートタイプ)



ライト(フロント×4個)



ライト(リア×2個)



D1 湿地(LGP) 3D仕様

		D3				
		乾地	湿地(LGP)			
		標準	標準	ARO	3D	
エンジン	Cat® C3.6ディーゼルエンジン (特定特殊自動車排出ガス2014年基準適合)		●	●		
	エアクリーナ		●	●		
	タービン式ブレクリーナ		○	○		
クーリングファン	標準ファン		●	●		
	リバーシングファン		○	○		
油圧装置	油圧3バルブ	ブレード(リフト/チルト/アングル)	●	●		
	油圧4バルブ	ブレード(リフト/チルト/アングル)+リッパ	○	○		
ブレードコントロール	メカニカルピッチ		●	●		
	パワーピッチ		○	○		
作業装置(前方)	VPATブレード	幅2,780mm	●	×		
		幅3,220mm	×	●		
作業装置(後方)	ドローバ	ショートタイプ	●	●		
		ロングタイプ	○	○		
	リッパ	平行リンク式	○	○		
足回り	SALT 密閉潤滑式トラック(片側40枚)	乾地用	510mm幅 シングルグロウサーシュー	●	×	
		湿地用	760mm幅 シングルグロウサーシュー	×	●	
			760mm幅 カーブアベックスシュー	×	○	
	ABRASION 回転式プッシュトラック(片側36枚)	乾地用	510mm幅 シングルグロウサーシュー	○	×	
湿地用		760mm幅 シングルグロウサーシュー	×	○		
オペレータステーション	ROPSキャブ	エアコン付/ガラス窓	●	●		
		エアコン付/ポリカーボネート窓	○	○		
	ROPSキャノピ <sup>*1</sup>	ヒータ付	○	○		
シート	エアサスペンションシート	ビニール製	シートヒータ&グリップヒータなし	○	○	
			シートヒータ&グリップヒータあり	○	○	
		ファブリック製 <sup>*2</sup>	シートヒータ&ベンチレータ&グリップヒータなし	●	●	
			シートヒータ&グリップヒータあり	○	○	
			シートベンチレータ&グリップヒータあり	○	○	
AM/FMラジオ (Bluetooth®対応/USB付) & 12V電源ソケット			●	●		
マシンセキュリティシステム(MSS)			○	○		
プロダクトリンク			●	●		
ライト	ハロゲンライト	6個(前方4個/後方2個)	●	●		
	LEDライト	6個(前方4個/後方2個)	○	○		
テクノロジー	スローブアシスト		×	×	●	●
	ARO		×	×	●	●
	グレード3D		×	×	×	●
リアカメラ			○	○	●	●
ガード	ラジエータグリル	強化型	固定式	●	●	
			ヒンジ付	○	○	
	ボトムガード	標準		●	●	
		強化型		○	○	
	リアガード			○	○	
	トラックガード	フルレングストラックガード		○	○	
		センタートラックガード		○	○	
スクリーン	フロント&ドア/サイド/リア		○	○		
スワイブ	フロント/リア		○	○		
カウンタウエイト			○	○		

\*1 ファブリックシートは選択不可 \*2 ROPSキャノピ選択の場合は装着不可



サイド&リアスクリーン  
ROPSキャノピ



スワイブ(フロント)



ファブリックシート



D3 湿地(LGP) 3D仕様



[www.nipponcat.co.jp](http://www.nipponcat.co.jp)

## 日本キャタピラー合同会社

(カタログお問合せ先)

〒164-0012

東京都中野区本町1-32-2 ハーモニータワー

TEL. 03-5334-5658

FAX. 03-5334-5660

(HPアドレス) <https://www.nipponcat.co.jp>



本機をご使用の際は、必ず取扱説明書をよく読み、正しくお使いください  
故障や事故などを防止する為、定期点検を必ず行ってください

お問い合わせ先