

三菱BD2JII

 三菱ブルドーザ

新登場

BD2JII

湿地車／乾地車／超湿地車／超々湿地車





Photo: BD2J II DPS湿地車

ゴムクローラ湿地車
(DPS,DD)



ゴムクローラ乾地車
(DPS,DD)



鉄クローラ湿地車
(DPS,DD)



さらに進んだ環境性能、 人に、作業に確かな使い心地のコンパクトブル。

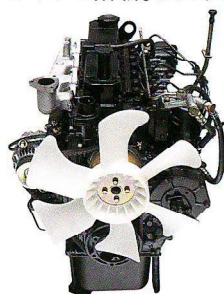
時代とともに、より優れた性能と品質を追いつづけ、
確かな支持と信頼を得てきた三菱BD2。
その系譜に今、新時代の環境性能を身につけた
ニューフェイスが仲間入りです。
スムーズなブレードレスポンス、軽やかな操作性。
足回りやトランスミッションなど、
現場や使い方に合わせた充実のバリエーション。
確かな作業性能と環境へのやさしさで
他をさらにリードします。



BD2JII

国土交通省の第二次基準値をクリア、 さらにクリーン、ハイパワーの三菱エンジン。

ゆとりの排気量で40馬力のハイパワーを発揮する、三菱S4S-E2
エンジンを搭載。国土交通省の排出ガス第二次基準値をクリア
する次世代の環境性能を装備した、
都市土木も安心のクリーンマシンです。



国土交通省指定
第二次基準値排出ガス対策型
(申請中)

静かな運転音、 周囲にやさしい低騒音設計。

エンジンは部品レベルから入念に騒音対策を施し、静かでしかも
耳に心地よい運転音を実現。またボンネット内には制振材や
インシュレータ(吸音材)を多く貼りこむなど、徹底した低騒
音化を図っています。

(国土交通省の'97年度低騒音基準をクリア)



国土交通省指定
'97年度新基準低騒音型建設機械
(DPS乾地車、湿地車で申請中)

鉄クローラ乾地車
(DPS,DD)



超湿地車
(DPS,DD)



超々湿地車
(DD)



DPS:ダイレクトパワーシフト DD:ダイレクトドライブ

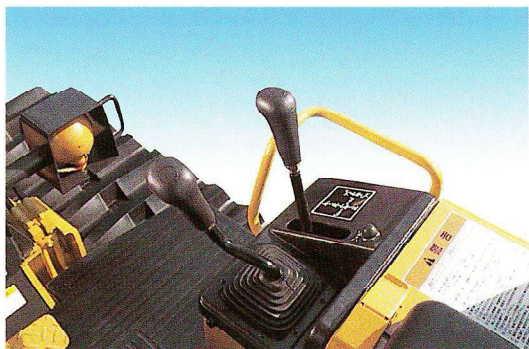
シャープなレスポンスが、ソフトなタッチが、より確かな整地性能の決め手となる。

きびきび動くスパッと決まる。 応答性がグンとアップした作業機コントロール。

ブレードのコントロール性が一段とアップ。操作レバーの動きが、より素早く作業機シリンダへと伝わり、シャープでスムーズ、思いのままのブレード操作が行えます。

軽いレバータッチと握りやすいグリップで、 ブレード操作が一層スムーズ。

作業機レバーの操作力がより軽くなりました。ちからは従来の約半分でOK。作業の疲れを大きく軽減し、新形状のグリップや作業にマッチした2本式レバーの採用と相まって、ラクで的確なブレードコントロールが行えます。



■ 日本建設機械化協会
標準操作方式レバー
(特別装備品)
ブレードの上げ、下げ、アングル、
チルトなど、作業機の操作機能を
すべて1本のレバーに集約した、
標準操作方式レバーを特別
装備品として用意しました。

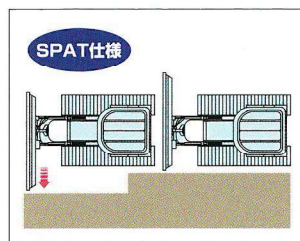
ブレードアクション自由自在、 スムーズで使いやすいブルドーザ装置。

最適なブレード切削角で、地面への貫入がスムーズな、使いやすいブルドーザ装置。巧みなアクションで仕事をこなす、2種類の仕様をご用意しました。



■ パワーアングルチルトドーザ (PAT)
ブレードの上げ・下げ、アングル、チルトがスムーズに行える、定評のパワーアングルチルトドーザ。汎用性に優れ、整地がきめ細かく効率的に行えます。

チルト量: **300mm**(乾地車)
340mm(湿地車)
アングル角: **25°**



■ サイドシフトドーザ (SPAT)
PATの機能に加え、左右に平行スライドが可能なサイドシフトドーザ。入り組んだ場所や張り出しのある壁ぎわなどでも、切り返しなしで整地が行え、仕事が大きくはかどります。



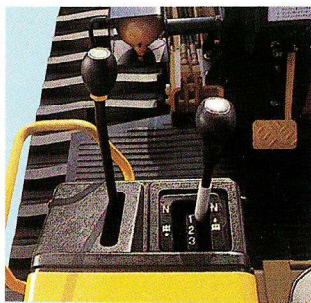
自然なフィーリング、安心できる確かなつくり。 使いごこちのよさこそ、高性能のキーワード。

作業内容に合わせて選べる、 2タイプのトランスミッション。

軽い操作で扱いやすいダイレクトパワーシフト (DPS) 車と、経済性に優れたダイレクトドライブ (DD) 車の2タイプを用意。作業に合わせて、使いやすいトランスミッションをお選び下さい。



DD (ダイレクトドライブ)



DPS (ダイレクトパワーシフト)

操作性に優れ、使いやすい 2レバーステアリング。

クラッチ幅が広く、微妙な操作も容易に行える、2レバーステアリングを採用。

オペレーションに必要な情報を的確に表示する、 集中警報インジケータ付き運転パネル。

燃料計や水温計のほか、機体各部の情報をインジケータで集中表示。運転や整備などに必要な情報をすばやくキャッチします。

パーキングランプが点灯し、 ロック&解除がスムーズなパーキングブレーキ

軽く容易な操作で駐車中もしっかりロック。操作ミスやかけ忘れの心配も少なく、安全性を高めます。

エンジンキースタート/ストップ

エンジンの始動、停止はイグニッションキーひとつでOK。また万一の燃料切れの際も、再始動がラクな自動エア抜きシステムも装備しています。

セーフティスタート機構を、 ダイレクトドライブ車に標準装備。

クラッチペダルを踏み込まないとエンジンが始動しない、セーフティスタート機構をダイレクトドライブ車に標準装備。スタート時の誤作動を効果的に防止します。

ヒトとマシンの接点を大切にする、 BD2ならではの細やかな気配り。

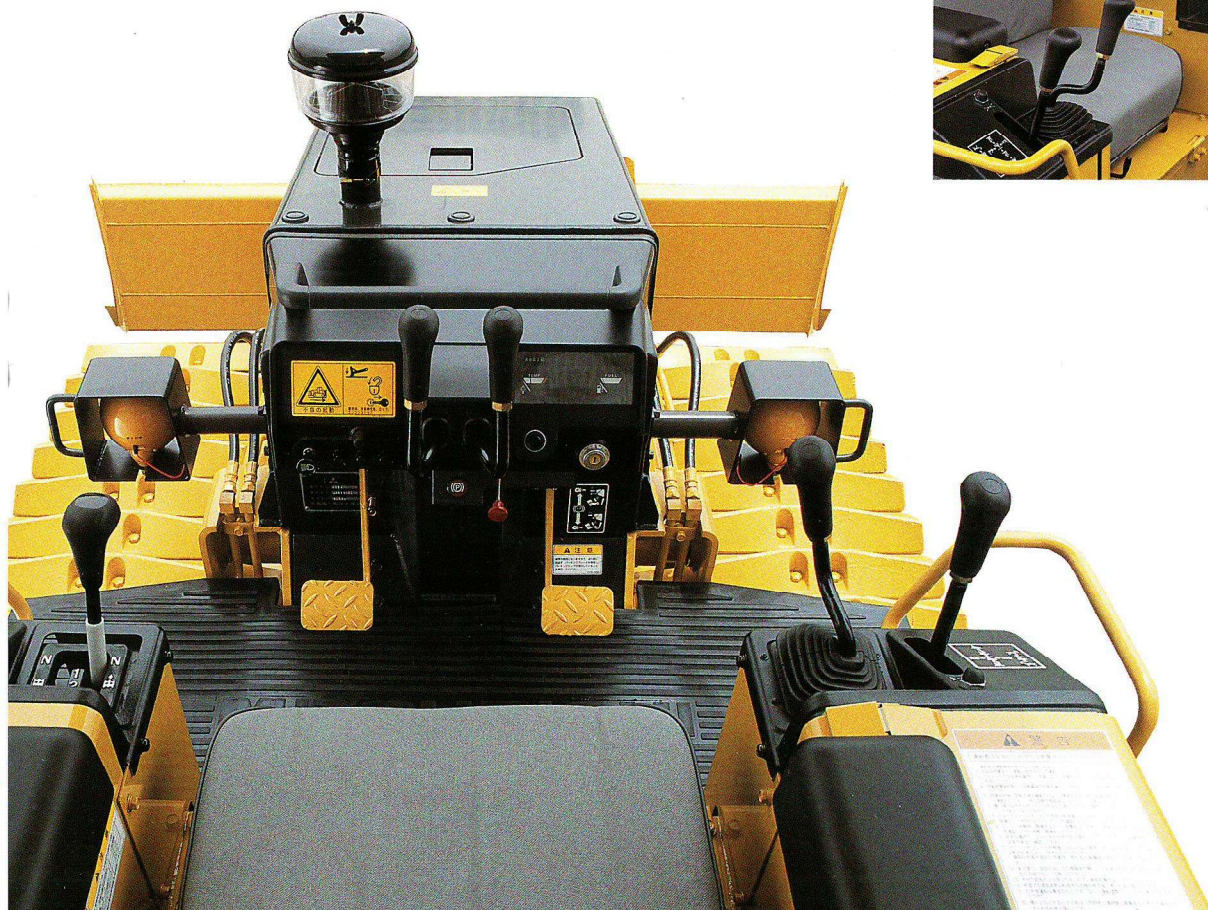
各操作レバーのグリップは、握りやすい形状に。ダッシュパネル上の樹脂製ハンドルや、各部に配置された手すり類も、人にやさしいBD2ならではの心づかいです。



シックなモトーン、
座り心地のよい
オペレータシート



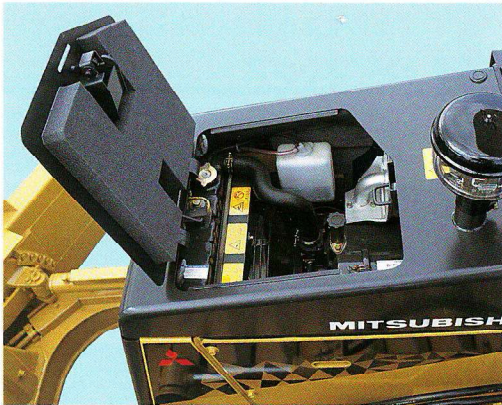
足もとからの振動や騒音を
カットし、居住性を高める
ラバー製フロアマット



機体のすみずみにまで行き届いた、 使いやすさへのこだわり。

日常点検が楽に行える、メンテナンスハッチ。

ボンネット上にあるハッチをあければ、ラジエターリザーバタンクやオイルチェックなどの、エンジン回りの点検が容易に行えます。



リモート給脂システム

Cフレーム取り付けピンへの給脂は、ニップルを上部に設けたリモート式で行えます。足回りの泥などを落とす手間もはぶけます。



エンジン始動を確実にする、24Vバッテリー。

信頼性の高い、大容量の24Vバッテリーを搭載。補水などのメンテナンス時も、リヤカバーをはずせば容易にアクセスできます。

耐久性の高い、高品位塗装を採用。

長期にわたって光沢を維持し、さびなどの発生も抑える高品位塗装を採用。エンジンルームや運転席回りなどには、下塗りにカチオン塗装、上塗りに焼付け塗装を。また燃料および作動油タンクの上塗りにウレタン塗装を施しました。

便利な収納スペースを用意。



工具類やグリスガンなどをまとめて収めておける便利な収納スペースを、右側アームレストの下に設けました。

燃料タンクドレンコックを装備。

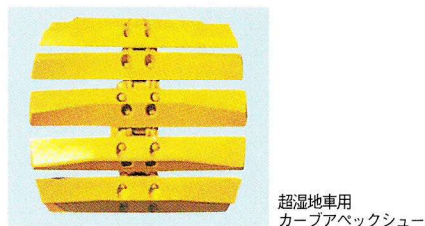
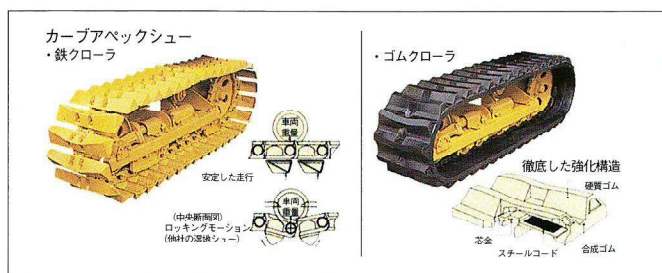


燃料タンク内の水抜きや異物の排出時に便利なドレンコックを装備。取付け位置にも配慮し、無理のない姿勢で作業が行えます。



パワフルな機動力を生む、オリジナル設計の足回り。

天候や土質に左右されず、つねに強力なけん引力を発揮するカーブアベックシューを、湿地車に標準装備。独自のシュー形状で土離れがよく、横滑りも抑えるため、傾斜地でも優れた機動力が得られます。また、シューのロッキングモーションが少ないため、車体の揺れが小さく、乗り心地も安定します。現場に合わせて鉄製と強化ゴム製を用意しました。



快適作業のかなめ、エアコン付きキャブ仕様車（特別装備品）

ワイドな作業視界。ラバーマウントによる低振動、低騒音。新フロンガス対応のエアコンを搭載した、快適作業のためのキャブ仕様車を特別装備品として用意しました。



おまかせください！ BD2の生涯メンテナンス

コンポーネント保証付サービス



サポートアイは、毎月の煩わしい点検・整備や特自検を、お客様の代わりに専門のメカニックが一括して行う（有償）とともに、わずかな保証料で、エンジンや油圧コンポーネントに突発故障が発生した場合の修理費を保証するものです。

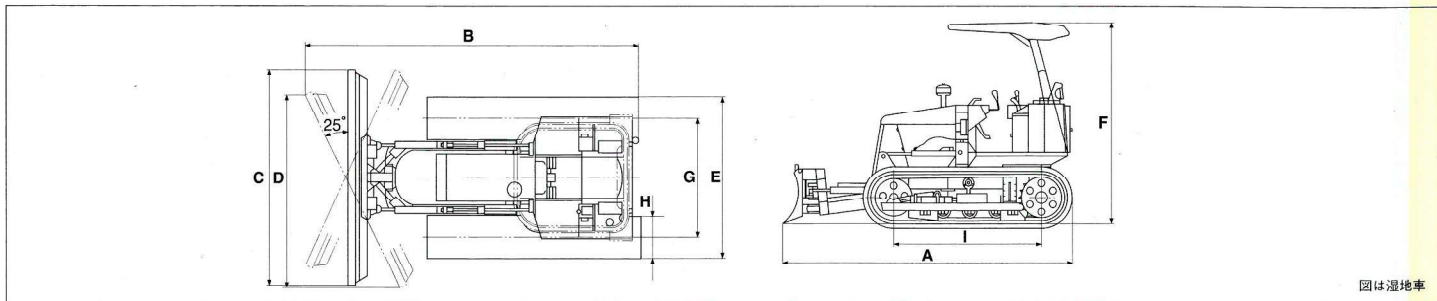
◀ サポートアイのサービスプログラム（例） ▶

- 定期点検
- 特定自主検査
- オイル分析
- オイルエレメント交換など

◀ コンポーネント保証内容（例） ▶

- 対象コンポーネント
 - ・エンジンアレイメント（電気系統除く）
 - ・ポンプ、油圧シリンダ、コントロールバルブ、モータ、旋回減速機、ファイナルドライブ
- 最長保証期間
 - ・新車納入時より5年間もしくは6,000時間までの早く到達した方

三菱ブドーザBD2J II



図は湿地車

仕様

単位は国際単位系によるSI単位表示です。また()内は従来の単位表示を併記したものです。また〔 〕内はサイドシフトドーザ SPATの数値です。

	トランスミッション クローラ型式	乾地車				湿地車				超湿地車		超々湿地車
		ダイレクトパワーシフト 鉄クローラ	ダイレクトドライブ ゴムクローラ	ダイレクトパワーシフト 鉄クローラ	ダイレクトドライブ ゴムクローラ	ダイレクトパワーシフト 鉄クローラ	ダイレクトドライブ ゴムクローラ	ダイレクトパワーシフト 鉄クローラ	ダイレクトドライブ 鉄クローラ	ダイレクトパワーシフト 鉄クローラ	ダイレクトドライブ 鉄クローラ	
全装備質量 (オペレータ含まず)	kg	3,780 〔3,970〕	3,680 〔3,870〕	3,700 〔3,890〕	3,600 〔3,790〕	4,130 〔4,320〕	3,970 〔4,160〕	4,050 〔4,240〕	3,890 〔4,080〕	4,380	4,300	4,650
定格出力/回転数	kW/rpm	29.4 (40PS)/2,300								36.8 (50PS)/2,400		
登坂能力		30度								30度		

● 主要寸法

	mm	3,355 〔3,385〕	3,350 〔3,380〕	3,355 〔3,385〕	3,350 〔3,380〕	3,375 〔3,405〕	3,360 〔3,390〕	3,375 〔3,405〕	3,360 〔3,390〕		3,330		3,440
A 全長(ブドーザ装置付、正面向)	mm												
B 全長(ブドーザ装置付、アングル時)	mm	3,795 〔3,825〕	3,790 〔3,820〕	3,795 〔3,825〕	3,790 〔3,820〕	3,885 〔3,910〕	3,865 〔3,895〕	3,885 〔3,910〕	3,865 〔3,895〕		—		—
C 全幅(ブドーザ装置付)	mm	2,230				2,540					2,600		3,180
D 全幅(ブドーザ装置付、アングル時)	mm	2,020				2,300					—		—
E 全幅(トラクタ単体)	mm	1,500				1,900					2,300		2,880
F 全高(キャノピ上端まで)	mm	2,345	2,340	2,345	2,340	2,335				2,335			
G 履帯中心距離	mm	1,200				1,400					1,590		1,880
H 履板幅	mm	300				500					710		1,000
I 接地長	mm	1,740								1,875			2,080
接地圧	kPa (kgf/cm ²)	35.3 (37.3) (0.36 (0.38))	34.3 (36.3) (0.35 (0.37))	34.8 (36.5) (0.35 (0.37))	33.3 (35.3) (0.34 (0.36))	23.5 (25.5) (0.24 (0.26))	22.6 (23.6) (0.23 (0.24))	22.6 (24.5) (0.23 (0.25))	21.6 (22.6) (0.22 (0.23))	16.7 (0.17)	15.7 (0.16)		10.8 (0.11)
最低地上高	mm	300								295			290

● ブドーザ装置

型式	パワーアングルチルト PAT (スライド式パワーアングルチルト SPAT)	パワーチルト、ストレートブレード		
排土板 幅×高さ	mm 2,230×595	2,540×595	2,600×585	3,180×500
最大上昇量/下降量	mm 870/415	865/420	790/380	790/360
チルト量/アングル角	mm/度 300/25	340/25	300/—	
サイドシフト量	mm [300]	[400]	—	—
ブドーザ装置質量	kg 480 [670]	500 [690]	400	450

● エンジン

名称	三菱S4S-E2ディーゼルエンジン
型式	4サイクル水冷直列渦流室式
シリンダ(数-内径×行程)	4-94mm×120mm
総行程容積	cc 3,331

● 走行速度

前進1速/後進1速	km/h 2.8/3.3	2.9/3.5	2.6/4.0	2.8/4.2	2.8/3.3	2.9/3.5	2.6/4.0	2.8/4.2	2.5/3.0	2.8/4.2	2.8/4.2
前進2速/後進2速	km/h 4.1/4.8	4.3/5.1	3.7/6.0	3.9/6.2	4.1/4.8	4.3/5.1	3.7/6.0	3.9/6.2	3.7/4.4	3.9/6.2	3.9/6.2
前進3速/後進3速	km/h 7.9/9.4	8.3/9.8	7.3/—	7.6/—	7.9/9.4	8.3/9.8	7.3/—	7.6/—	7.2/8.5	7.6/—	7.6/—

● 足回り

型式	シングルローサシュー	カーブアバックスシュー	カーブアバックスシュー	
ピッチ	mm	135	135	
履板突起高	mm	38	70	60

● ステアリング

クラッチ型式	乾式多板スプリング式 手動・油圧プースタ式
プレーキ型式	乾式・バンド締付 足動式 ステアリングクラッチ連動

● 容量

燃料タンク	ℓ	60	75
ハイドロリックオイル	ℓ	33	33
クランクケース	ℓ	9	
冷却水	ℓ	13	

● 主な特別装備品

(納期・仕様等はお問合わせ下さい)

キャブ/エアコン/ヒーター/ショートピッチゴムクローラ湿地車のみ(450mm幅)/フラットシュー/スノウシュー/等高トリプルローサシュー/密封潤滑式トラック/W3ウィンチ/標準操作方式レバー

掲載写真は標準仕様と一部異なる場合があります。また仕様は予告なく変更することがあります。



製造 三菱重工

本社/営業部門: 神奈川県相模原市田名3700 〒229-1192 TEL.042-764-8730
http://www.scm.co.jp

エス・シー・エム教習所株式会社(労働局長指定教習機関)

相模教習センター: 042-763-7103 秩父教習センター: 0494-24-7319 東関東教習センター: 04-7133-2126
東海教習センター: 0532-65-5151 近畿教習センター: 0726-41-1121 明石教習センター: 078-942-6955

● 資格(車両系建設機械運転技能講習・大特免許・小型移動式クレーン運転技能講習・玉掛技能講習など)取得のご相談は各教習センターへ。

労働安全衛生法に基づき機体質量3トン以上の「車両系建設機械(整地・運搬・積込・掘削用)および(解体用)の運転」には指定教習機関の行う「技能講習」を受講し修了証の取得が必要です。

お問い合わせ先