

Cat® 926

除雪ドーザ仕様車（14t級車輪式）



除雪作業をもっとスピーディに、さらに快適に

高効率の機能性、耐久性、信頼性に加え、良好な操作性と安全性を兼ね揃えた除雪仕様車です。
豊富なアタッチメントバリエーションもご用意しています。



特定特殊自動車
排出ガス2014年
基準適合車

まちを支える、あなたと共に。

日本キャタピラー **CAT**

Cat® 926 除雪ドーザ仕様車 (14t 級車輪式)

特定特殊自動車排ガス2014年基準に適合するCat C7.1ディーゼルエンジンを搭載
電子制御による各種機能で作業効率を高め、安全で快適な除雪作業をサポートします

ベースマシンの主な特長

- 広々とした室内、ワイドな作業視界や様々な快適装備により機能的なオペレータ環境を実現します
- 1本のレバーで複合操作が可能なジョイスティックレバーにより作業効率が高まります。オペレータの疲労を低減し安全作業につながり、前後進切替時、左手はステアリングからの持ち替えが不要です
- 特長的なパフォーマンスシリーズバケット (バケット仕様)。大きな開口に加え荷こぼれを最小にする弓形サイドバーや大型スピルプレート、深い奥行きなど作業効率アップに貢献します
- 車両の揺れを減少させ快適で安全な作業をキープするライドコントロール
- スリップを低減し効率アップとタイヤライフ延長に役立つリンブルコントロール
- ヒータ付きリアウィンドウ&ドアミラーを標準装備
- マルチビュー (360度) カメラ及びLEDライトを標準装備し、安全作業をサポート



Cat C7.1 ディーゼルエンジン



ジョイスティックレバー

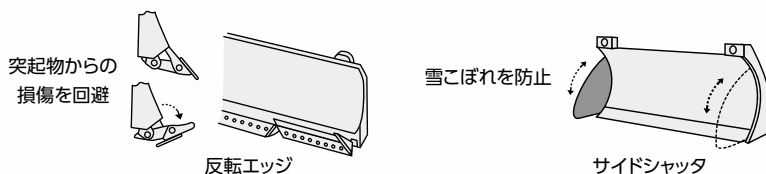


マルチビュー(360度)カメラ

各アタッチメントの主な特長

- アングリングプラウ: 左右30~35°のアングリング調整が可能なほか、プラウを後傾アングルさせることで路面傾斜にも対応します
- スライドアングリングプラウ: 運転席のレバー操作で左右のサイドスライドが可能
路肩の除雪や障害物を回避する除雪に最適です
- マルチプラウ: 路面や作業状況により9通りのプラウ計上が可能
運転席のレバーで自在に変える事ができるため、連続した除雪作業が行えます

主な特別装備品



主な仕様値

機種		バケット仕様		アングリングプラウ (AP)		スライドアングリングプラウ		マルチプラウ		
		ピンオン	マルチカブラ	ピンオン	マルチカブラ	ピンオン	マルチカブラ	ピンオン	マルチカブラ	
形式		926-SR1		926-SR1		926-SR1		926-SR1		
適用基準		特定特殊自動車排出ガス2014年基準標準適合車								
主要諸元	車両総質量 (乗車定員2名を含む)	kg	12,885	13,235	13,095	13,495	13,565	13,975	13,505	13,905
	全長 (ストレート地上時)	mm	7,535	7,575	7,370	7,605	7,490	7,605	7,510	7,625
	全幅 (除雪装置装着時)	mm	2,550		3,700		3,700		3,630	
	全高 (回転灯上端まで)	mm	3,600		3,600		3,600		3,600	
	バケット容量	m³	2.5		—		—		—	
エンジン	最低地上高 (前部フレーム下端まで)	mm	390		390		390		390	
	名称		Cat C7.1形		Cat C7.1形		Cat C7.1形		Cat C7.1形	
	定格出力 (ネット) ISO9249	kW	122		122		122		122	
	走行速度 (前進)	km/h	39		39		39		39	
	走行速度 (後進)	km/h	39		39		39		39	
性能	最小旋回半径 (最外輪中心)	m	5.1		5.1		5.1		5.1	
	路面除雪幅	mm	2,550		3,200(30°)		3,200(30°)		3,100(30°)	
	プラウ全幅	mm	—		3,700		3,700		3,630	
作業装置	プラウ全高	mm	—		1,200		1,200		1,355	
	最大アングル角 (左右各)	度	—		35		35		前方30/後方35	
	プラウスライド量	mm	—		—		400		—	
車輪 (前後輪とも)		20.5-25-16PR		20.5-25-16PR		20.5-25-16PR		20.5-25-16PR		