

320

デラックス解体仕様機 Next Generation 油圧ショベル

Cat® 320 デラックス解体仕様機



2020年燃費基準
100%以上達成



国土交通省
超低騒音型建設機械



国土交通省
排出ガス2014年対策型

幅広い解体シチュエーションにフィットする専用機登場

- 5.7m ハイポジションブーム採用
- ハイポジションブーム用 ショベルクレーン対応
- バケットシリンダラインガード
- 共用配管
- バケットリンケージ補強
- ブーム急落下防止弁
アーム急落下防止弁
- IMU センサーガード
- 2点吊りブーム吊り具
- 落下物からキャブを保護する能力に優れる高脚型固定式大型ルーフガード
- ISO 基準の25%増の高強度ROPSキャブ&開閉式フロントガード
- 平行レワイパ&傾斜角付天窓
- +200kg 増量リヤカウンタウェイト
- スィベルガード装備
- 強化型走行モーターガード装備
- サイドラバーバンパ

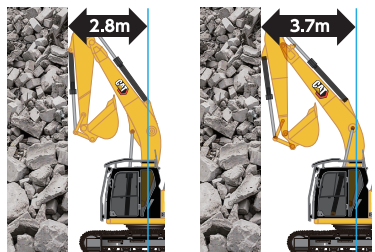
※写真は標準仕様と異なりオプションを含むことがあります

ハイポジションブーム採用



標準機+940mmの作業高さ
10.37m
(バケット先端)

フロント最小旋回半径約 2.8m (対標準機 -900mm)



2点吊りブーム吊り具

揚重作業の時間短縮
階上解体をより安全にスピーディーに

▼ブーム中央ピン部 2点吊り



大型機の稼働が困難な建物密集域での解体作業が効率UP

ハイポジション用 ショベルクレーン対応可

(2.9t 移動式クレーン)
現場でのアタッチメント積み下ろしでも安心して使用でき、用途範囲が広がります。



スマートモードと容易なアタッチメント設定システム

燃料消費量低減技術

スマートモード

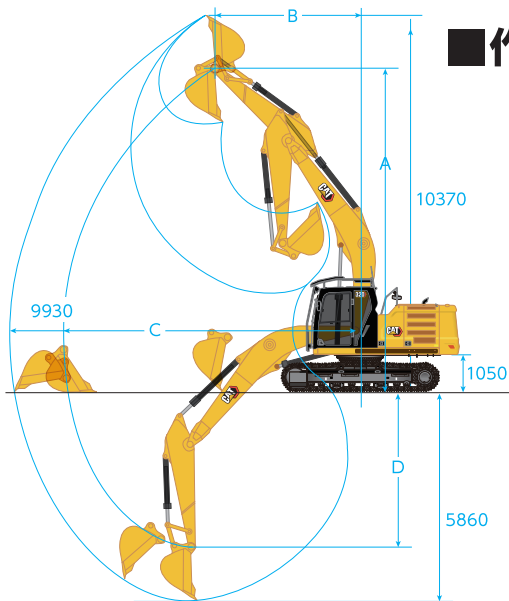
ロードファクタをセンシングして、作業負荷が小さい場合には出力を自動低減(最大10%減)して燃費向上に貢献する。

- 単動/復動自動切替
- アタッチメントに応じた流量。圧カプリセット 20 タイプ
- リリーフ圧設定もモニター上で可能
- アタッチメント操作をボタンやペダルに割り当て変更可。
- 4way 操作パターンチェンジ標準装備

日本キャタピラー **CAT**

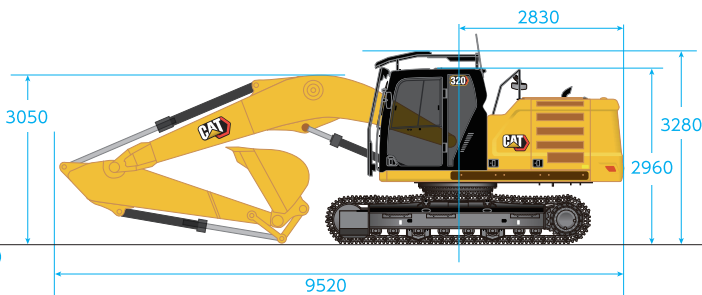
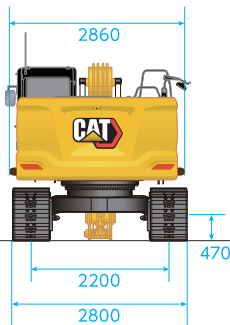
320 デラックス解体仕様機

Next Generation 油圧ショベル



■作業範囲図

■輸送姿勢



* アルファベットの作業範囲寸法は、アーム先端ピンまでの寸法です
 * 機体の安定度は装着アタッチメントによって異なりますので、予めご確認ください
 * 装着するアタッチメントによってはキャブに干渉する場合がございます
 (アタッチメントを装着した後の試運転を実施してください)

■ Next Generationの最先端装備が解体のレベルをアップします

最新の
**Electro-Hydraulic
 システム搭載**
 旋回の少ない解体でも
 優れた省燃費性
 (NETIS 登録済)



安全機能と低燃費機構
 搭載型Cat油圧ショベル
 登録No:KT-180054-A

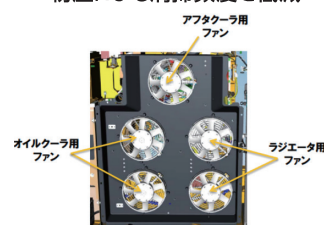
- リヤ+右側 2 カメラモ
 ニタを標準装備。
 オプションで 360 度
 ビューカメラも選択可
 き、周囲の安全に気を
 配れます。

▶ ウェイト直下まで映し出す
 リアビューカメラ&右カメラ
 (写真左)

▶ 360度ビューモニター表示イメージ
 (写真右)



- 逆転機能付冷却ファンを装備
 粉塵による清掃頻度を低減



- ・リバースファン機能 (タイマー設定)
- ・低温時にはファンを停止して暖気促進

■主要諸元

		単位	320-07 デラックス解体仕様機 (ベース仕様: GLC-T65C)
仕様	運転質量	kg	21,900
	バケット容量 (新JIS)	m ³	0.8 (幅 1130mm/A80 ツース)
	適合アタッチメントクラス		20t 級
	アタッチメント装着可能質量	Kg	2,540
寸法	全長 (輸送時姿勢)	mm	9,520
	全高 (輸送時姿勢)	mm	2,960 (キャブ上端) / 3,280 (ルーフガード上端)
	全幅 (輸送時姿勢)	mm	2,800 (トラック外側) / 2,860 (上部旋回体)
	接地長 (タンブラ中心距離)	mm	3,270
	後端旋回半径	mm	2,830
	最低地上高	mm	470
	シュー幅	mm	600
性能	接地圧	KPa(kg/cm ²)	56(0.57)
	走行速度 (高/低)	km/h	5.5/3.7
	登坂能力	度	25
エンジン	エンジン名称		CAT C4.4 ディーゼルエンジン
	エンジン型式		ACERT 直列 4 気筒 尿素 SCR+DPF
	排気量	リットル	4.4
	定格出力	kW(PS)/rpm	121(162) / 1,800
油圧	メインシステム最大吐出量	リットル/分	429
	システム最大圧	kg/cm ²	作業機 35,000(357) 走行 34,300(350)
燃料	燃料タンク容量	リットル	345 (軽油)
	尿素水タンク容量	リットル	39
作業範囲	最大到達高さ (A)	mm	8,920 (先端ピン)
	最大到達高さ時作業半径 (B)	mm	4,300 (先端ピン)
	最大到達半径 (C)	mm	8,500 (先端ピン)
	最大到達深さ (D)	mm	4,350 (先端ピン)
	輸送時ブーム全高 (E)	mm	3,050
レイン	ショベルクレーン吊り上げ能力	ton×m	2.9×6.0 (最大能力時)
		ton×m	1.6×8.68 (最大半径時)

■主な装備品

●標準装備 ○デラックス解体標準装備 ○アタッチメント (選択装着オプション) ×装備不可

ブーム	5.7m ハイポジションブーム	○
	2点吊りブーム吊り具	○
アーム	2.9m 標準アーム	●
バケット	0.8m ³ 標準バケット (幅 1130mm, A80 型ツース)	●
アタッチメント配管	共用配管	●
	2 系統配管 (5 本配管)	○
カウンタウエイト	3.7t+ 200kg 追加カウンタウエイト	○
ガード・補強	ボトムガード (標準)	○
	スイングフレーム (標準)	●
	スライディングガード (標準)	●
	トラックフレーム (標準)、トラックセンターガード	●
	走行モーターガード (強化型)	○
	サイドラバーバンパ	● (部品)
	開閉式キャブフロントガード (縦横)	○
	天窓ガード (固定式)	○
	天窓ワイパ (パラレルリンク式)	○
	ダブルエアエレメント	●
	高強度 ROPS キャブ (コンフォートキャブ)	●
	バケットシリンダラインガード	○
	IMU センサーガード	○
安全システム	2.9t ショベルクレーンシステム (ハイポジションブーム用)	○
	ブームシリンダ急落下防止弁	○
	アームシリンダ急落下防止弁	○
	標準 E フェンシステム (旋回、深さ、高さ)	●
	リアビューカメラ & 右側 2 カメラ	●
	360° ビューカメラ (4x カメラ)	○
操作性・サービス性	新型 EH 油圧システム	●
	2D マシンガイドシステム & マシンコントロール	×
	ペイロードシステム	×
	オートデセル	●
	オートアイドリングストップ	●
	4way コントロールパターンチェンジャ	●
	グラントレブルメンテナンス	●
その他	リバース機能付き電動冷却ファン	●
	新型セキュリティシステム	●
	Cat プロダクトリンク	●

注: HD 仕様の強化ブーム、強化アーム、強化ボトム&スイングフレームはデラックス解体仕様では使用できません。



www.nipponcat.co.jp

日本キャタピラー **CAT**