

953/963

履帯式ローダ

Next Generation



※カタログ写真はオプション品を含む場合がございます

	953	963
運転質量	15,958 kg	20,358 kg
エンジン定格出力 (ネット)	119kW	151 kW
バケット容量	1.8m ³	2.5m ³

日本キャタピラー



生産性

燃料消費量 最大10%低減 ↓

※従来モデル比



特定特殊自動車排出ガス
少数特例2014年基準同等



Cat® C7.1ディーゼルエンジン



信頼と実績のあるCat® C7.1ディーゼルエンジンを搭載しています

最大トルクが+15%アップする(963のみ)など過酷な現場で、ハイパフォーマンスな作業を支えます

パフォーマンスシリーズバケット オプション



開口幅が広く、バケットフロアも長いのでより多くの材料を積み込むことができます。積込量が多くなることで、生産性が大幅に向上します。

3つの作業モード

エンジン回転数を制御する3つの作業モードを選択できます。現場状況によって使い分けることができ、オート、エコモードを使用する場合、燃料消費を抑制することができます。

作業機ポンプの能力向上 **963**

作業機ポンプを大型化したことにより、約13%流量が増加するなど、作業機稼働時のパフォーマンスが改善しています。また、油圧応答性の改善やエンジン回転数の低減に繋がっています。

キックアウト

あらかじめ設定したリフト(上下)位置、チルトバック・ダンプ角度にすばやく戻すことができ、反復作業での作業効率が向上します。キックアウトはキャブ右側コンソールのボタンで設定が可能です。また、従来モデルよりセンサの精度が向上しており、より正確で効率的なパフォーマンスを実現しています。

AUTO		作業負荷に応じて自動制御 デフォルト設定モードです
POWER		常にパワーを最大に発揮 過酷な作業中心の現場で使用
ECO		軽負荷が中心の現場で使用 燃料消費量が最も少ないモード



右コンソールのダイヤルで作業モードを選択



画面右上に作業モード表示



キックアウト(リフト)

リフト上・リフト下についてあらかじめ設定された位置に戻すことができます



キックアウト(バケット角度)

ラックバック(①)、ダンプ(②)の両方から所定の位置に戻すことができます

メンテナンス



現場ではロックバーにより30度の部分傾斜が
でき工場では90度チルトが可能です

イージーメンテナンスを実現

標準装備の油圧駆動デマンドファンはチルト
機構により簡単にアクセスできます

リバースファン オプション



リバースファンは、ファンを逆転させることで
クーリングコアに付着したゴミやホコリを払います

グラウンドレベルメンテナンス



尿素水の補給もグラウンドレベル
から行えるなど、各サービス
ポイントの多くに安全かつ効率的
にアクセスが可能です



エンジンルームライト オプション



暗い場所や夜間でも、サービスポイントをよく視認
することができるので、作業効率が向上し、また、
安全に作業することができます

危険個所に配置されたグラブハンドル&ステップ



転落、転倒の可能性の高い場所に
3点支持を実現するグラブハンドル
を配置し、安全性を高めています
さらに、適切な位置にステップを
配置することで機体各部へ容易に
アクセスできます



オペレータ環境



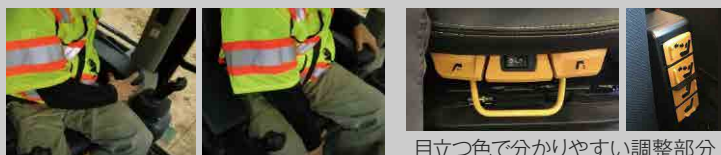
写真はジョイスティック(座席左)選択時



高品質サスペンションシート

サスペンション付きのファブリックシートを標準装備

また、シートヒータ機能により寒冷地の作業も快適に行え、さらにシート各部の調整も細かく調節することができるので、あらゆる体型のオペレータに合わせるすることができます



目立つ色で分かりやすい調整部分



10インチタッチスクリーン式モニタ

高解像度のタッチスクリーン式モニタを採用し、車両の各種設定、車両各部のモニタリング等をモニタで一元管理できるので、効率のよい車両管理を行うことができます

誰でも操作が簡単でスマホ感覚で使用することができます

スロープ表示やリアカメラ画像もモニタ表示

車両の縦断方向、横断方向のスロープをリアルタイムで表示します

また、リアカメラ画面も鮮明にモニタに映し出し後方の安全を万全にします



縦断方向

横断方向

Next Gen Cab

ROPS/FOPSキャブ

ROPS/FOPS規格を満たしたキャブを採用しており、落下物や転倒事故からオペレータを守ります

ROPS ISO3471 : 2008
FOPS ISO3449 : 2005 Level II



充実の右側コンソール

パーキングブレーキや各機能のスイッチ類、スロットルダイヤルがコンパクトに整然と配置されており効率的です



選べるステアリング操作

① 従来方式のVレバー(前後進など) & ペダル(ステアリング) または、② ジョイスティックを選択することができます

ジョイスティックの場合、前後進、ステアリング操作を左側ジョイスティック1本で行うことができるので作業効率が向上します



① Vレバー&ペダル操作



② ジョイスティック操作

充実の高解像度リアカメラ

高解像度のリアカメラを標準装備しています

広範囲に後部を鮮明に映しだすことができるので車両後部の状況をひと目で把握し、安全性を確保することができます

リアカメラ映像のモニタ表示はフル画面で表示することが可能です
後進時には、クローラ幅を表すガイド線表示付映像が表示されるので距離感がつかみやすく、接触事故を未然に防ぐことができます



リアカメラ



フル画面表示(ガイド線付)

仕様パターン ●は標準装備、○はオプション、×は選択不可または設定なし

		953	963	
クーリングファン	油圧駆動デマンドファン	●	●	
	リバースファン	○	○	
吸気システム	標準エアクリーナ	●	●	
	タービン式プレクリーナ	○	○	
足回り	回転式ブッシュトラック	380mm ダブルグロウサーシュー	○	×
		450mm ダブルグロウサーシュー	×	○
		480mm ダブルグロウサーシュー	●	×
		550mm ダブルグロウサーシュー	×	●
	ヘビーデューティトラック	380mm ダブルグロウサーシュー	○	×
		450mm ダブルグロウサーシュー	×	○
		480mm ダブルグロウサーシュー	○	×
		550mm ダブルグロウサーシュー	×	○
	800mm ダブルグロウサーシュー	○	○	
トランスミッション制御	Vレバー	●	●	
	ジョイスティック	○	○	
作業機コントロール	油圧2バルブ 2レバー	○	○	
	油圧3バルブ 2レバー	○	○	
	油圧2バルブ ジョイスティック	●	●	
	油圧3バルブ ジョイスティック	○	○	
キャブ	標準キャブ (ハロゲンライト×4個)	●	●	
	デラックスキャブ (LEDライト×8個)	○	○	
	製鉄所仕様キャブ	○	○	
キャブ内装品	デラックスシート (布製、ヒータ機能付)	●	●	
	プレミアムシート (布&革製、ランバー&ボルスター調整、クール&ヒータ機能付)	○	○	
	AM/FMラジオ (Bluetooth®対応、USB付)	●	●	
	リアカメラ	●	●	
チルトキャブ	クレーン式	○	○	
	油圧式	●	●	
カウンタウエイト	カウンタウエイト (953: 240kg) (963: 325kg)	○	○	
	追加カウンタウエイト (953: 200kg) (963: 305kg)	○	○	
リアアタッチメント	標準リアバンパー	●	●	
	マルチシャンクリッパ	○	○	
	ストライカーバー	○	○	
バケット	2.0m³ マルチパーパスバケット	×	○	
	1.8m³ ゼネラルパーパスバケット	●	×	
	2.5m³ ゼネラルパーパスバケット	×	●	
	2.1m³ パフォーマンスシリーズバケット	○	×	
	2.8m³ パフォーマンスシリーズバケット	×	○	
クイックカブラ		○	○	
ガード	アイドラガード	●	●	
	トラックローラーガード	●	●	
	フロントライトガード	○	○	
	フロントガラスガード	○	○	
ライト追加	ガード付LEDライト×2個 (キャブ下側面) エンジンルームライト&アクセスライト	○	○	
作動油	標準作動油	●	●	
	難燃性作動油 Ecosafe	○	○	
その他	寒冷地用バッテリー	○	○	
	回転灯	○	○	

その他、「産廃仕様」「船内荷役仕様」「製鉄所仕様」もございますのでお問い合わせください



船内荷役仕様



製鉄所仕様

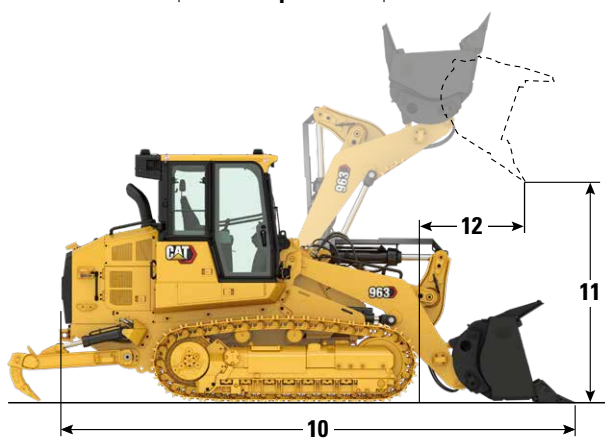
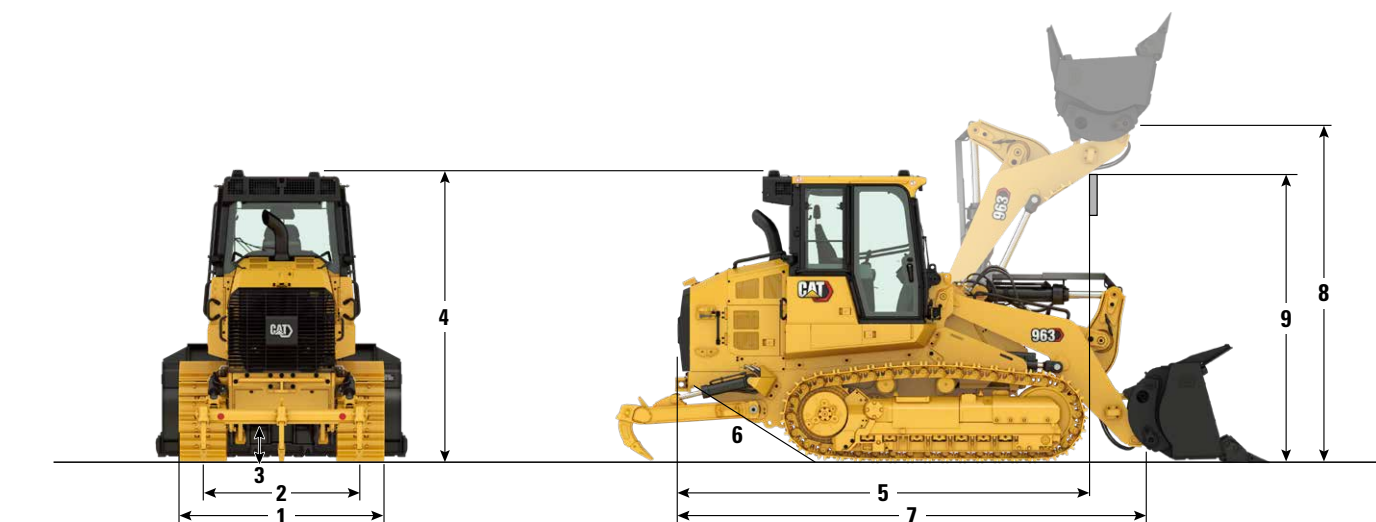
仕様値

		953	963
運転質量	標準仕様 (kg)	15,958	20,358
エンジン	名称	Cat® C7.1ディーゼルエンジン	
	形式	4サイクル水冷直列直噴式ターボ、空冷式アフタークーラ	
	総行程容積 (ℓ)	7.01	
	シリンダー数-内径×行程 (mm)	6 × 105 × 135	
	定格出力 (ネット) (kW)	119	151
	定格回転数* [min ⁻¹ (rpm)]	1,800	
トランスミッション	形式	HST	
	リリーフバルブセット圧 (kPa)	47,500	
	走行速度 (km/h)	0~10 (無段変速)	
油圧装置	油圧システム	ロードセンシング、可変容量ピストンポンプ	
	最大流量 (ℓ/min)	155	256
	最大セット圧力 (kPa)	28,000	

		953	963
足回り	トラックローラ (片側) (個)	6	7
	キャリアローラ (片側) (個)	1	2
	シュー枚数 (片側) (枚)	37	38
接地圧	380mm 幅シュー (kPa)	83	-
	450mm 幅シュー (kPa)	-	77
	480mm 幅シュー (kPa)	66	-
	550mm 幅シュー (kPa)	-	63
	800mm 幅シュー (kPa)	43	48.5
容量	燃料タンク (ℓ)	265	320
	尿素水タンク (ℓ)	16	16
	エンジンオイル (ℓ)	16.5	16.5
	冷却水 (ℓ)	32	32
	作動油タンク (ℓ)	70	90
	ファイナルドライブ (片側) (ℓ)	10.8	15
	ヒポットシャフト (ℓ)	0.7	1.8

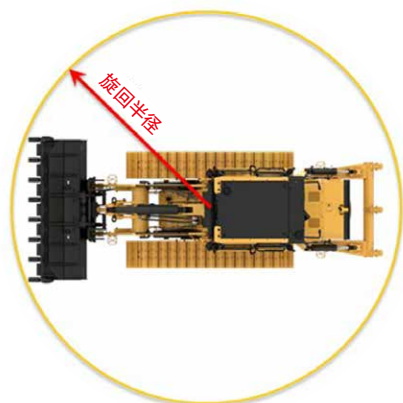
※ISO9249に基づきレーティングされたファン、エアクリーナ、排気システム、オルタネータなどのエンジン補器のみの状態の数値です

寸法



		953	963	
1	トラック幅	380mm 幅シュー (mm)	2,216	-
		450mm 幅シュー (mm)	-	2,300
		480mm 幅シュー (mm)	2,316	-
		550mm 幅シュー (mm)	-	2,400
		800mm 幅シュー (mm)	2,936	2,900
2	履帯中心距離 (トラックゲージ)* (mm)	1,836 (2,136)	1,850 (2,100)	
3	最低地上高 (mm)	413	471	
4	キャブ高さ (mm)	3,156	3,325	
5	車両単体長さ (クローラ前端~車両後端) (mm)	4,520	4,943	
6	ランプ角度 (度)	29	29	
7	車両単体長さ (車両後端~リフトアーム先端) (mm)	5,122	5,841	
8	ヒンジピン高さ (最大リフト時) (mm)	3,608	3,940	
9	リフトアームクリアランス (最大リフト時) (mm)	3,003	3,590	
		旋回半径 (m)	3.6	4.0

※カッコ内は800mm幅シュー装着時



		953		963	
バケットタイプ		ゼネラル パーパス	パフォーマンス シリーズ	ゼネラル パーパス	パフォーマンス シリーズ
	バケット容量 (m ³)	1.8	2.1	2.5	2.8
	バケット幅 (mm)	2,485	2,551	2,571	2,671
10	全長 (バケット地上時) (mm)	6,378	6,474	6,831	6,925
11	ダンピングクリアランス (45度ダンピング時) (mm)	2,838	2,775	3,079	2,926
12	ダンピングリーチ (45度ダンピング時) (mm)	1,053	1,115	1,231	1,281



www.nipponcat.co.jp

日本キャタピラー合同会社

(カタログお問合せ先)

〒100-0011 東京都千代田区内幸町1-2-2 日比谷ダイビル18階

TEL. 03-5251-9555 FAX. 03-5251-9560

(HPアドレス) <https://www.nipponcat.co.jp>

労働安全衛生法に基づき機体質量3トン未満の建設機械の運転には事業者が実施する「小型車両系建設機械運転技能特別教育」の修了が必要です。

労働安全衛生法に基づき機体質量3トン以上の「車両系建設機械(整地・運搬・積込・掘削用)および(解体用)の運転」には登録教習機関の行う「技能講習」を受講し修了証の取得が必要です。

掲載写真はカタログ用にポーズをつけて撮影したものです。機械から離れる場合は必ず作業装置を接地させてください。掲載写真は標準仕様と一部異なる場合があります。仕様は予告なく変更することがあります。

© 2023 Caterpillar. All Rights Reserved.
CAT®, CATERPILLAR, LET'S DO THE WORK, それらの各ロゴ, "Caterpillar Corporate Yellow", "Power Edge", およびCat "Modern Hex" のトレードドレスは、本書に記載されている企業および製品の識別情報と同様に、Caterpillar社の商標であり、許可なく使用することはできません。



本機をご使用の際は、必ず取扱説明書をよく読み、正しくお使いください
故障や事故などを防止するため、定期点検を必ず行ってください

お問い合わせ先

※本カタログ内に使用されている写真は特別装備品を含みます

M-E953963-N01-01