

926 | 930 | 938

ホイールローダ



	926	930	938
運転質量	12,150kg	13,950kg	16,550kg
バケット容量	2.5m ³	3.0m ³	3.0m ³ /3.4m ³
エンジン定格出力	122kW	122kW	137kW

CAT[®]

使い勝手を極めた次世代ホイールローダ Next Generation

キャタピラーが培ってきた技術力と設計力を集結

Cat[®] 926, 930, 938 ホイールローダ誕生

優れた駆動力を発揮するパワートレイン

- 抜群の機動性と低燃費を実現するHST
- タイヤのスリップを軽減するオートホイールトルク機能
- 滑りやすい路面で威力を発揮するディファレンシャルロック
- 高出力と環境性能を両立するCat C7.1ディーゼルエンジン
- パワーとエコを両立するオートエンジンモード

運転支援と安全性を確保する最新型電子制御

- 運転席で簡単設定できるキックアウト
- 荷こぼれを防止するシリンダクッション機能
- パワフルな掘削力とパラレル機能を有したパラレルZバーリンケージ
- 現場・作業にあわせ車両の動き・操作性をチューニング
- 車両後方障害物検知システム (オプション)
- オペレータの疲労を軽減するスロットルロック
- 車体の揺れを減少させるライドコントロール
- オペレータの好みや現場・作業にあわせ選択できる4つのパワートレインモード

安全性と快適性を高めた次世代キャブ

- 優れた視界性で安全作業をサポート
- ROPS/FOPS規格に適合したキャブ
- 見やすく使いやすいタッチスクリーンモニタを搭載
- 2種類の作業機レバーをラインナップ
- 疲労軽減 ジョイスティックステアリング (オプション)

環境と人に優しいサービス・メンテナンス性

- アクセシビリティに優れ、雨の日も安心のはね上げ式サービスドア
- 長い交換間隔でメンテナンス費用、休車時間を削減

充実のアプリケーション対応

- 除雪仕様 国土交通省指定 14t級&18t級除雪ドーザ
- その他充実のオプション装備品 ● Cat ワークツール



特定特殊自動車
排出ガス2014年基準適合車



国土交通省
超低騒音型建設機械



2020年燃費基準
100%達成建設機械

ハイリフト・クイッククラブ仕様

優れた駆動力を発揮するパワートレイン

抜群の機動性と低燃費を実現するHST

1ポンプ、2モータの電子制御HST(ハイドロスタティックトランスミッション)を採用し、無段変速によるスムーズでパワフルな走行を実現しました。軽やかで力強い発進加速により、抜群の機動性を発揮し、アクセルワークだけで自在な加減速が可能のため、楽な操作でオペレータの疲労が軽減されます。また、ブレーキの使用回数を減らし、燃料消費量低減にも貢献します。さらに、変速走行時の最高速度を4段階の速度レンジから選択でき、作業にあわせた走行性能が得られます。



VOICE /



アクセルワークだけで自在に加減速ができるHSTは操作が楽でいいね。作業に合わせて、最高速を4段階から選べて安全だね。

- クリーバ速度段*(0~13km/h)
- 速度レンジ2 最高速13km/h
- 速度レンジ3 最高速27km/h
- 速度レンジ4 最高速39km/h

※走行への出力配分をモニターで0~100%、1%刻みの調整ができるクリーバコントロール機能付きです。アクセルを踏み込んで油圧駆動ワークツールに油量を供給しながら、低速走行ができるため、楽な操作で安全な作業を実現します。

タイヤのスリップを軽減するオートホイールトルク機能

作業負荷や現場状況に応じて、けん引力を自動で制御し、スリップを低減するオートホイールトルクを搭載しています。作業効率のアップやタイヤ寿命の延長に貢献します。けん引力はモニターで5段階からマニュアル選択も可能です。



滑りやすい路面で威力を発揮するディファレンシャルロック

フロントアクスルには、左右のディファレンシャルをロックし、直結状態にするディファレンシャルロック(926・930: マニュアル、938: マニュアル&オート)を標準装備し、悪路や足場の悪い泥ねい地などスリップしやすい場所での走破性を向上させています。リアアクスルには、オプションでリミテッドスリップディファレンシャル*を用意しています。



※左右どちらかのタイヤがスリップし、空転してしまう場合に、空転しているタイヤの回転を抑制し、空転していないタイヤに駆動力を分配する機能

高出力と環境性能を両立するCat® C7.1ディーゼルエンジン

オフロード法2014年基準に適合する環境性能を備えた高出力Cat C7.1ディーゼルエンジン(ターボチャージャー付き)を搭載。ディーゼル酸化触媒(DOC)ディーゼルパーティキュレートフィルタ(DPF)、尿素SCRシステムの関連機器で構成されたCatクリーンエミッションモジュール(CEM)をエンジン上部に装備しています。また、国土交通省超低騒音型建設機械の基準をクリアする静粛性を備えています。

特定特殊自動車
排出ガス2014年基準適合車

国土交通省
超低騒音型建設機械

2020年燃費基準
100%達成建設機械

エンジン定格出力
926、930 122kW 938 137kW

パワーとエコを両立するオートエンジンモード

高負荷に対応するパワー重視のパワーモードと燃費重視のスタンダードモードからモード選択が可能です。また、負荷に応じて最適なモードを自動で切り替えるオートマッチックモードも備えています。モードの切替はモニターでできます。

運転支援と安全性を確保する最新型電子制御

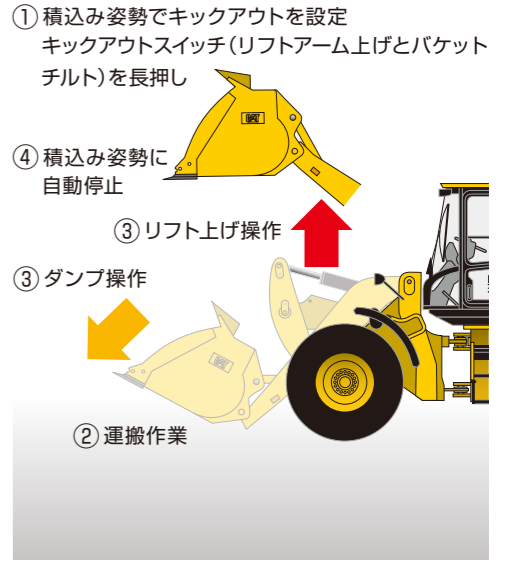
運転席で簡単設定できるキックアウト

精度の高いキックアウト(自動停止)が、リフトアーム上げ、下げ、バケットチルト(チルトバック、ダンプ両方向で有効)が可能です。任意の作業機ポジションにて、運転席の右前にあるキーパッドスイッチを長押しすれば、キックアウトの設定が完了します。短時間で簡単に設定でき、大幅な作業効率の向上と安全で快適な作業をサポートします。

掘削姿勢でのキックアウト



積み込み姿勢でのキックアウト



現場・作業にあわせ車両の動き・操作性をチューニング

「狭い現場での作業ではゆっくり」、「作業量重視の現場では機敏な動き」など、作業にあわせてリフトアーム、バケットの作動速度・応答性、走行(パワートレイン)の応答性をそれぞれ「スロー」「ミディアム」「ファースト」の3段階で調整でき、現場環境に応じた車両チューニングが可能です。

車両後方障害物検知システム(オプション)

車両後方の障害物の接近をモニタの警告表示とアラームでお知らせします。安全で効率的な作業を実現し、衝突事故の発生を低減します。



荷こぼれを防止するシリンダクッション機能

バケットシリンダ、リフトシリンダのストロークエンド付近でクッション機能が働き、緩やかに作動を停止させます。荷こぼれを防止するとともに快適な乗り心地を確保します。また、シリンダ寿命の延長にも貢献します。

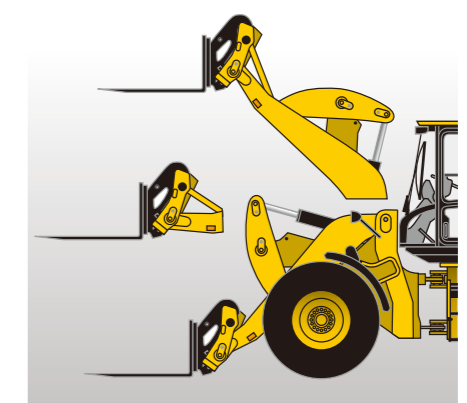
オペレータの疲労を軽減するスロットルロック

アクセルペダルを使用せずに任意のエンジン回転数を維持することができます。エンジン回転数はモニターでの設定とアクセルを踏み込みキーパッドボタンでの設定が可能です。長いロード&キャリアや登坂走行時でも長時間のアクセル操作が不要となりオペレータの疲労を軽減します。

車体の揺れを減少させるライドコントロール

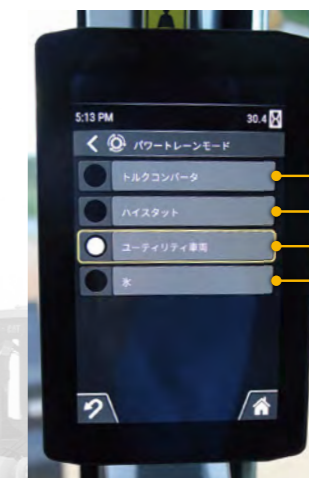
走行時のリフトの振動をアクチュレータで吸収し、走行時の車体の揺れを効果的に減少させ、ロード&キャリア時の荷こぼれの低減に優れた効果を発揮します。同時に快適な乗り心地も維持します。走行速度が8km/hに達すると有効になります。

パワフルな掘削力と平行機能を有した平行Zバーリンケージ



Zバーリンケージの優れた操作性とパワフルな掘削力に加えて、電子制御を用いた平行リフト機能(リフトアームの上下時に、バケットやフォークの先端角度をほぼ水平に保つ)を有し、作業効率アップを実現します。

オペレータの好みや現場・作業にあわせ選択できる4つのパワートレインモード



- **トルクコンバータ**
ブレーキを離すと車両が動き出す「トルクコン車」の動きを再現したモード
- **ハイスタート**
アクセルワークだけで自在な加減速が可能な「HST車」としての動きが可能なモード
- **ユーティリティ車両**
作業機の動きをスロットルロックで制御し、走行のアクセル操作に集中できるモード。走行を伴うきめ細かな作業やワークツール作業に最適
- **氷**
凍った路面や固く締まった雪路面でスリップを抑制するモード

安全性と快適性を高めた次世代キャブ



ジョイスティックステアリング仕様

見やすく使いやすいタッチスクリーンモニタを搭載

油温、水温、燃料残量、尿素残量、速度段、エンジン回転数など車両の状態や各種設定を一目で把握できるタッチスクリーンモニタをキャブ右前の支柱に搭載しています。画面のタッチによる直感的なモニタ操作で、項目の選択、各種設定などが簡単に行えます。また、右コンソールにあるジョグダイヤル・スイッチボタンでのモニタ操作も可能です。さらに、モニタ下に設置の16ボタンキーパッドで各種設定や選択などが簡単に行えます。



ゲージ表示

- 油温
- 燃料残量
- エンジン回転数
- 水温
- 尿素残量

車両設定

メニュー

インジケータ

アワーメータ

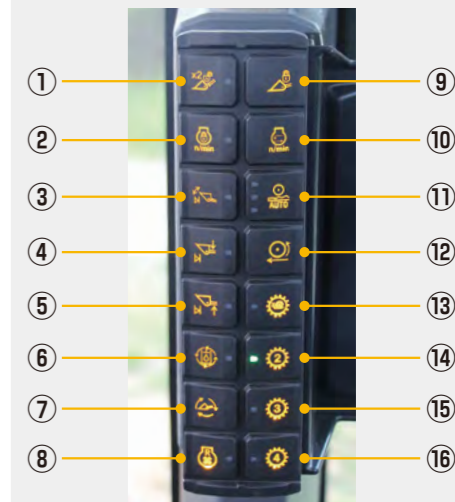
リアビューカメラ映像

車両設定アイコン

速度段



ジョグダイヤル・スイッチボタン
1軸方向レバー選択時は装着されません



- | | |
|--------------------|---------------------------|
| ① クイックカブラ解除 | ⑨ クイックカブラ接続 |
| ② スロットルロック (回転数設定) | ⑩ スロットルロック解除 (前回設定回転数に戻す) |
| ③ バケットキックアウト | ⑪ ライドコントロール |
| ④ リフトアーム下げキックアウト | ⑫ ホールトルク調整 |
| ⑤ リフトアーム上げキックアウト | ⑬ クリーバ速度段* (0~13km/h) |
| ⑥ コンティニューアスフロー | ⑭ 速度レンジ2 最高速 13km/h |
| ⑦ アタッチメント選択 | ⑮ 速度レンジ3 最高速 27km/h |
| ⑧ リバースファン | ⑯ 速度レンジ4 最高速 39km/h |

*走行への出力配分をモニタで0~100%、1%刻みの調整ができるクリーバコントロール機能付きです。アクセルを踏み込んで油圧駆動ワークツールに油量を供給しながら、低速走行ができるため、楽な操作で安全な作業を実現します。

優れた視界性で安全作業をサポート

フロントガラス左右下側、右ガラス下側の面積を拡大し、新たに採用したタッチスクリーンモニタ、縦型キーパッドを右前の支柱に、モニタ操作用ジョグダイヤル・スイッチボタンを右コンソールにすっきりレイアウトすることで、優れた視界性を確保しました。フロント作業機、タイヤ周辺がさらによく見えるようになり、安全作業をサポートします。また、機械全周の映像を写すオプションのマルチビュー(360°)カメラが、狭い現場やきめ細かな作業での安全性を高めます。

ROPS/FOPS規格に適合したキャブ

キャブはROPS/FOPS規格に適合し、万一の転倒や落下物からオペレータを保護します。フロントガラスへのアクセス用ステップと手すりを装備し、フロントガラスの清掃が簡単に行えます。



ROPS(Roll-Over Protective Structures): 転倒時運転者保護構造
FOPS(Falling-Object Protective Structures): 落下物運転者保護構造



手すり

アクセス用
ステップ

マルチビュー(360°)カメラ 専用モニタ



マルチビュー(前・後・左・右)からの選択映像*(左)
マルチビュー(360°)カメラの映像(右)

*タッチスクリーンで前・後・左・右から映像を選択可
写真は後の映像

熱線入り電動ミラー

運転席右上部にある調整つまみで左右サイドミラーの角度調整が可能です。上側のミラーはくもりを防止する熱線入りです。



2種類の作業機レバーをラインナップ

作業機レバーには、1本のレバーで複合操作が可能なジョイスティックレバーと各操作ごとに指先でのレバー操作が可能な1軸方向レバーをラインナップしています。オペレータの好みに応じてお選び頂けます。

VOICE /



レバーを左右に倒すだけで
車両が曲がっていくジョイスティックステアリングは、
楽な姿勢で運転できていいね。

ジョイスティックレバー



2V/3V(写真は3V)

1軸方向レバー



4V

2V/3V/4V(写真は4V)

疲労軽減 ジョイスティックステアリング(オプション)

左ジョイスティックレバーを左右に倒す簡単操作で、ステアリング(左右操向)が可能なジョイスティックステアリングをオプションで設定しています。レバーの操作力(抵抗)は車両速度に応じて最適な重さに自動で調整され、車両速度が速い場合はレバーの抵抗は大きく(重く)、遅いときは軽くなり、安全で快適な操作が可能です。また、楽な姿勢での操作で疲労が軽減されます。丸ハンドル、フロントの計器類がないため(計器類は新型モニタに集約)、優れた前方視界が得られます。



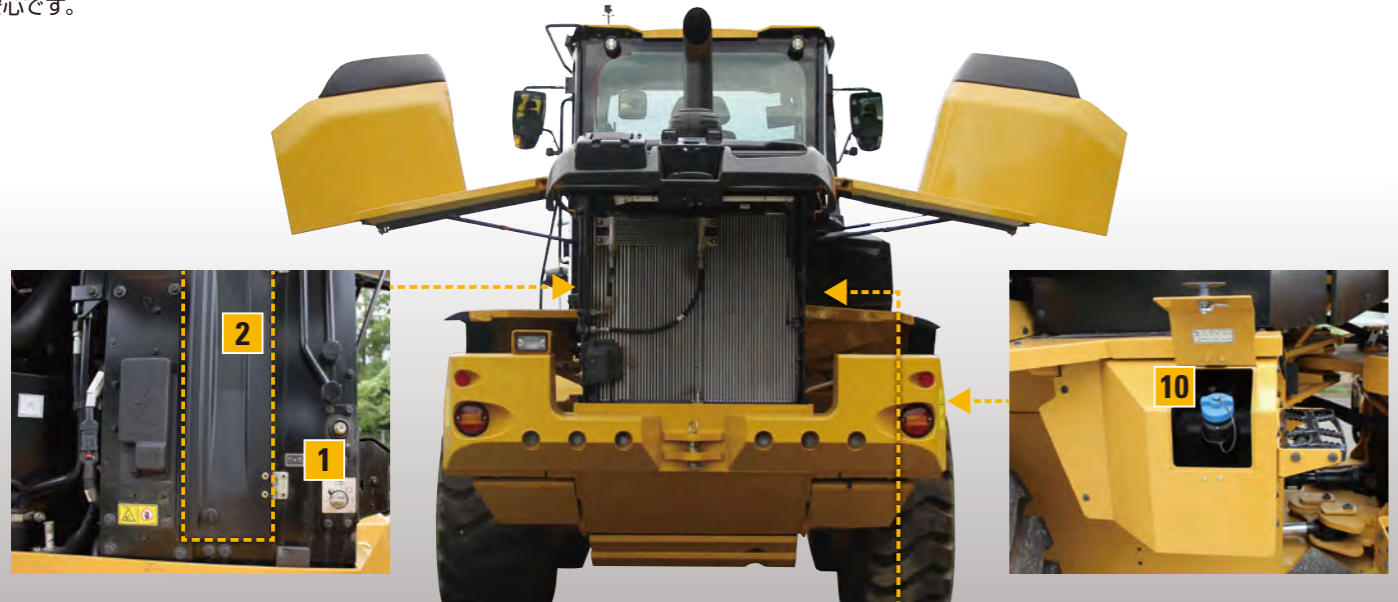
環境と人に優しいサービス・メンテナンス性

アクセス性に優れ、雨の日も安心のはね上げ式サービスドア

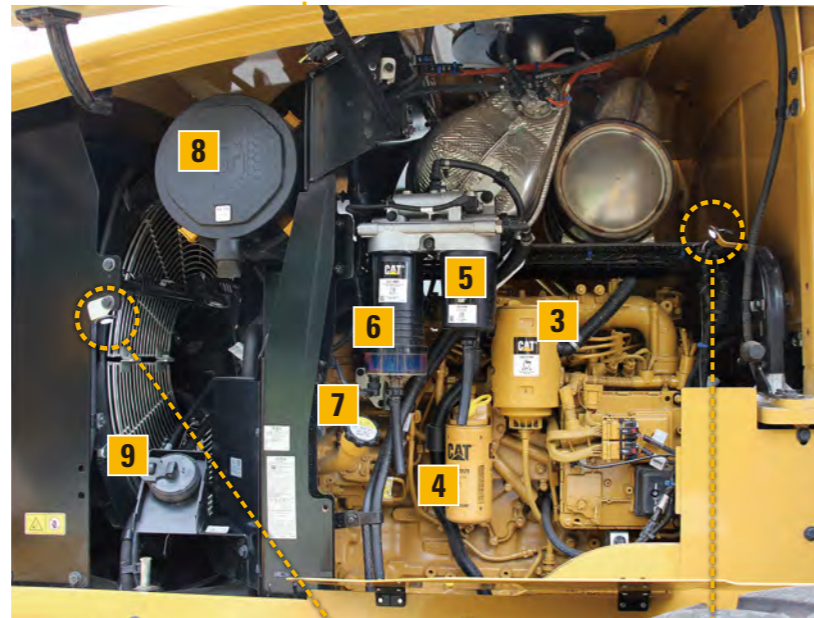
車両左右、後方のサービスドアは、はね上げ式で、ガススプリングによって軽力で楽に開閉できます。開口面積が大きく、各種コンポーネント、サービスポイントに簡単にアクセスでき、日常点検・整備などメンテナンスを容易にします。また、開けたサービスドアがひさしとなり、雨の日の作業も安心です。

VOICE

各種コンポーネント、サービスポイントに地上から簡単にアクセスできるね。



- 1 ディスコネクトスイッチ
- 2 ラジエータコア清掃用アクセスドア
- 3 ブローバイガスフィルタ
- 4 エンジンオイルフィルタ
- 5 セカンダリ 燃料フィルタ
- 6 プライマリ 燃料フィルタ (ウォータセパレーター体型)
- 7 エンジンオイル給油口
- 8 ダブルエレメント方式エアクリーナ
- 9 燃料給油口
- 10 尿素水給油口



長い交換間隔でメンテナンス費用、休車時間を削減

1,000時間	● エンジンオイル交換*	● エンジンオイルフィルタ交換*	従来機の500時間から 1,000時間 に延長
	● エンジンエアフィルタ交換	● 燃料フィルタ交換	
※ 初回は500時間			
1,500時間	● ブローバイガスフィルタ交換		
2,000時間	● 作動油フィルタ交換	● ディファレンシャルおよびファイナルドライブオイル交換	
3,000時間	● トランスミッションオイル交換	● トランスミッションオイルフィルタ交換	
5,000時間	● 尿素水フィルタ交換	● 尿素水インジェクタ交換	
6,000時間	● 作動油交換		
10,000時間	● 尿素水マニホールドフィルタ交換		
12,000時間	● 冷却水交換		



夜間・暗所でのメンテナンス作業に役立つLEDライト

充実のアプリケーション対応

除雪仕様 国土交通省指定 14t級&18t級除雪ドーザ

926除雪仕様は国土交通省指定14t級除雪ドーザに、938は除雪仕様は国土交通省指定18t級除雪ドーザに対応しています。



- 除雪向けの主な装備品**
- 油圧システム (3V/4V)
 - クイックカブラ
 - バックアップアラーム
 - 延長フェンダ
 - 寒冷地仕様
 - エーテル始動補助装置
 - エンジンブロックヒータ (120V)
 - 追加バッテリー、1,000CCA (計4個)
 - スノータイヤ
 - 20.5-25 16PR バイアス
 - 23.5R25 ラジアル (938)
 - アングリリングブラウ
 - スライドアングリリングブラウ
 - マルチブラウ

その他充実のオプション装備品

- | 防塵仕様 | 各種ガード | ペイロード計量システム |
|---|--|--|
| <ul style="list-style-type: none"> ● オートリバーシブルファン ● サイクロン式プレクリーナ ● オルタネータ (150 A、防塵) | <ul style="list-style-type: none"> ● パワートレーンガード (下部) ● ドライブシャフトガード ● クランクケースガード | <ul style="list-style-type: none"> ● CPM (Cat Production Measurement) ● CPM用プリンタ |

Cat®ワークツール

ホイールローダのパフォーマンスを最大限に引き出すCat純正ワークツール。油圧式のフュージョンクイックカブラでワークツールの脱着が運転席で簡単に短時間でできます。標準バケット以外にも様々な作業用途に応じた多彩なワークツールをカブラ用、ピンオン用でラインナップしています。

ライトマテリアルバケット
チップなど比重が軽く、締め固めていない材料を効率的に取り扱う大容量タイプです。

ランバーフォーク
フォークタイン表面はフラットで、キャリッジには後方のリフトアームに荷こぼれしないようガードも装備。製材前、製材後いずれの木材にも対応します。

ハイダンブバケット
標準バケットに比べダンピングクリアランスを高くする必要がある場合、左右2本のシリンダでバケットを高く持ち上げます。

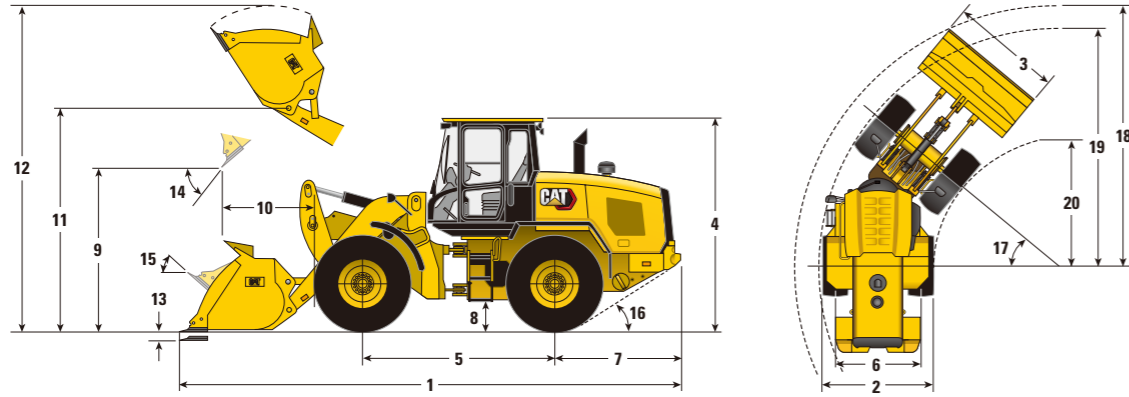
ソーティンググラップルフォーク (930,938対応)
材木を運搬する際、1本だけでなく複数本を同時にグラップルでしっかりと把持します。タイン内側には構造を強化するプレートやボルトオン式摩耗パッドを採用しています。

ピックアップブルーム
現場内のごみや異物を掃き集め、一体型のホッパーに回収し、任意の場所に排出します。防塵対策としてスプリンクラーをご用意しています。

ミルヤードフォーク (938対応)
材木を運搬する際、1本だけでなく複数本を同時にグラップルでしっかりと把持します。トップクランプにはガセット付き強化型バーを採用し、タイン先端にはローラを取付けることにより、積込み時の衝撃を緩和します。

フュージョンクイックカブラ

主要諸元



		926		930		938 バイアスタイヤ仕様		938 ラジアルタイヤ仕様	
		標準リフト	ハイリフト	標準リフト	ハイリフト	標準リフト	ハイリフト	標準リフト	ハイリフト
運転質量	kg	12,150	12,500	13,950	13,850	15,150	15,450	16,550	16,550
バケット容量	m³	2.5		3.0		3.0		3.4	
常用荷重	kg	3,650	2,700	4,500	3,050	4,800	3,550	5,100	3,550
最大掘起力	kN (kgf)	98	82	111	108	123	119	122	118
車両寸法	1 全長	7,530	8,245	7,705	8,490	7,740	8,470	7,715	8,455
	2 全幅 (タイヤ含む)	2,540		2,540		2,650		2,650	
	3 全幅 (バケット)	2,550		2,550		2,750		2,750	
	4 全高 (地上からキャブ上端まで)	3,350		3,350		3,350		3,405	
	5 ホイールベース	3,000		3,000		3,050		3,050	
	6 トレッド	1,930		1,930		2,080		2,025	
	7 リアオーバハング	1,990		1,995		1,970		1,970	
	8 最低地上高	370		370		360		450	
	9 ダンピングクリアランス (バケット角度45°)	2,720	3,220	2,680	3,275	2,760	3,340	2,800	3,380
	10 ダンピングリーチ (バケット角度45°)	1,005	1,340	1,145	1,465	1,175	1,440	1,065	1,330
	11 バケットヒンジピン高さ	3,910	4,370	3,920	4,510	3,945	4,525	4,030	4,610
	12 バケット最大高さ	5,240	5,700	5,395	5,985	5,325	5,905	5,580	6,165
	13 バケット掘削深さ	125	160	135	170	125	160	100	135
	14 ダンプ角度 (最大リフト時)	49	49	48	47	49	47	49	47
	15 ラックバック角度 (運搬姿勢時)	42	49	46	51	46	50	46	50
	16 デパーチャー角度	33		33		33		33	
	17 アーティキュレート角度	40		40		40		40	
	18 旋回半径 (バケット外側)	5,960	6,290	5,995	6,380	6,160	6,510	6,145	6,525
	19 旋回半径 (タイヤ外側)	5,405		5,405		5,550		5,560	
	20 旋回半径 (タイヤ内側)	2,855		2,855		2,845		2,825	
タイヤ		20.5-25 16PR (L-3) バイアスタイヤ		20.5-25 16PR (L-3) バイアスタイヤ		20.5-25 16PR (L-3) バイアスタイヤ		23.5R25 ラジアルタイヤ	
カウンタウエイト		標準	最重量	ヘビー	標準	ヘビー	標準		
エンジン	名称	Cat C7.1		Cat C7.1		Cat C7.1		Cat C7.1	
	総行程容積	7.01		7.01		7.01		7.01	
	定格出力 / 回転数	122 / 1,800		122 / 1,800		137 / 1,800		137 / 1,800	
燃料タンク容量	L	195		195		195		195	
トランスミッション型式		HST		HST		HST		HST	
最高速度 前進及び後進	km/h	39		39		39		39	

主な標準装備品

- Cat C7.1 ディーゼルエンジン
- ハイドロスタティックトランスミッション
- ホイールステアリング
- オートエンジンモード
- オートホイールトルク
- パワートレインモード
- スロットルロック
- 速度・応答性調整
- キックアウト (リフトアーム上げ/下げ、バケットチルト)
- ライドコントロール
- クリーパコントロール
- ROPS/FOPS キャブ
- オートエアコンディショナ
- タッチスクリーンモニタ
- 16ボタンキーパッド
- 巻き込みシートベルト (インジケータ付)
- 着座センサ
- AM/FMラジオ (Bluetooth、USB、AUX)
- 室内リアビューミラー×2
- バックアップアラーム
- キャブ内 12V 電源
- ディスコネクトスイッチ
- ジャンプスタート用スタッド
- 非常停止スイッチ
- フロントガラスアクセス用ステップ
- ライセンスプレートホルダ
- プロダクトリンク PLE643
- 標準フェンダ
- ツールボックス (車両右後方)

パッケージ

●: 標準装備 ○: オプション -: 装着不可

		926		930		938 バイアスタイヤ仕様		938 ラジアルタイヤ仕様	
		標準仕様	ハイリフト	標準仕様	ハイリフト	標準仕様	ハイリフト	標準仕様	ハイリフト
油圧系統	2バルブ	●	●	●	●	●	●	●	●
	3バルブ	○	○	○	○	○	○	○	○
	3バルブ ロードチェックバルブ付き	○	○	○	○	○	○	○	○
	4バルブ	○	○	○	○	○	○	○	○
	油圧配管 (標準リフト)	○	—	○	—	○	—	○	—
	油圧配管 (ハイリフト)	—	○	—	○	—	○	—	○
	ジョイスティックレバー (2バルブ) [ホイール/ジョイスティック ステアリング仕様]	●	●	●	●	●	●	●	●
	ジョイスティックレバー (3バルブ) [ホイール/ジョイスティック ステアリング仕様]	○	○	○	○	○	○	○	○
	ジョイスティックレバー (4バルブ) [ホイール/ジョイスティック ステアリング仕様]	○	○	○	○	○	○	○	○
	1軸方向レバー (2バルブ) [ホイール/ジョイスティック ステアリング仕様]	○	○	○	○	○	○	○	○
	1軸方向レバー (3バルブ) [ホイール/ジョイスティック ステアリング仕様]	○	○	○	○	○	○	○	○
1軸方向レバー (4バルブ) [ホイール/ジョイスティック ステアリング仕様]	○	○	○	○	○	○	○	○	
運転席	標準キー (プッシュスタート、パスコード入力)	●	●	●	●	●	●	●	●
	Bluetoothキー (プッシュスタート、パスコード入力不要)	○	○	○	○	○	○	○	○
	標準シート (ファブリック、メカニカルサスペンション)	○	○	○	○	○	○	○	○
	デラックスシート (ファブリック、エアサスペンション)	●	●	●	●	●	●	●	●
	プレミアムシート (ファブリック、エアサスペンション、ヒータ・ベンチレーション機能)	○*	○*	○*	○*	○*	○*	○*	○*
	リアビューカメラ	○	○	○	○	○	○	○	○
	フロント&リアビューカメラ&専用モニタ	○	○	○	○	○	○	○	○
	マルチビュー (360°) カメラ&専用モニタ	●	●	●	●	●	●	●	●
	電動サイドミラー (熱線入り)	○	○	○	○	○	○	○	○
	電動サイドミラー (熱線入り) マルチビューカメラ対応	●	●	●	●	●	●	●	●
	カウンタウエイト	標準カウンタウエイト (926)	●	●	—	—	—	—	—
最重量カウンタウエイト (926)		○	—	—	—	—	—	—	—
標準カウンタウエイト (930)		—	—	○	○	—	—	—	—
ヘビーカウンタウエイト (930)		—	—	○	●	—	—	—	—
最重量カウンタウエイト (930)		—	—	●	—	—	—	—	—
標準カウンタウエイト (938)		—	—	—	—	●	●	○	●
ヘビーカウンタウエイト (938)		—	—	—	—	○	—	●	—
最重量カウンタウエイト (938)	—	—	—	—	○	—	—	—	
クイックカブラ	フュージョン クイックカブラ	○	○	○	○	○	○	○	○
タイヤ	20.5-25 16PR (L-3) バイアスタイヤ	●	●	●	●	●	●	—	—
	20.5-25 16PR (L-2) バイアススノータイヤ	○	○	○	○	○	○	—	—
	23.5 R25 (L-3) ラジアルタイヤ	—	—	—	—	—	—	●	●
	23.5 R25 (L-2) ラジアルスノータイヤ	—	—	—	—	—	—	○	○
前照灯	ハロゲン	○	○	○	○	○	○	○	○
	LED	●	●	●	●	●	●	●	●
作業灯	ハロゲン [キャブ上部前2灯、車両後端上部2灯]	○	○	○	○	○	○	○	○
	LED [キャブ上部前2灯、車両後端上部2灯、サービスドア内4灯]	●	●	●	●	●	●	●	●
	ハロゲン [キャブ上部前2灯・後2灯、車両後端上部2灯]、LED [サービスドア内4灯]	○	○	○	○	○	○	○	○
	ハロゲン [キャブ上部前2灯、車両後端上部2灯]、LED [キャブ上部前2灯・後2灯、サービスドア内4灯]	○	○	○	○	○	○	○	○
ディファレンシャル	LED [キャブ上部前4灯・後2灯、車両後端上部2灯、サービスドア内4灯]	○	○	○	○	○	○	○	○
	ディファレンシャルロック (フロントアクスル)	●	●	●	●	●	●	●	●
	オートディファレンシャルロック (フロントアクスル)	—	—	—	—	●	●	●	●
	リミテッドスリップディファレンシャル (リアアクスル)	○	○	○	○	○	○	○	○

* ジョイスティックステア仕様のみ選択可、ホイールステアリング仕様選択不可

主なオプション装備品

- セカンダリステアリング
- ジョイスティックステアリング
- 寒冷地仕様
 - ・エーテル始動補助装置
 - ・エンジンブロックヒータ (120V)
 - ・追加バッテリー、1,000 CCA (計4個)
- 防塵仕様
 - ・オートリパーシブルファン
 - ・サイクロン式プレクリーナ
 - ・オルタネータ (150A、防塵)
- 車両後方障害物検知システム
- 室内ミラー リアビューミラー×1*
- ベイロードテクノロジー
 - ・ Cat Production Measurement (CPM)
 - ・ CPM プリンタ
- ガード
 - ・ パワートレイン下部ガード
 - ・ クランクケースガード
 - ・ ドライブシャフトガード
- 延長フェンダ
- 追加ツールボックス (キャブ左側下部)
- シートベルト装着 車外表示灯
- プロダクトリンク PLE683

* フロント&リアビューカメラ&専用モニタ、マルチビュー (360°) カメラ&専用モニタ選択時必須

バケットバリエーション (ゼネラルパーパスバケット)

容量 (m³)	幅 (mm)	926		930		938	
		ピンオン	フック	ピンオン	フック	ピンオン	フック
1.9	2,550	○	○	○	○	—	—
2.1	2,550	○	○	○	○	—	—
2.3	2,550	○	○	○	○	—	—
2.5	2,550	●	○	○	○	—	—
2.5	2,750	—	—	—	—	○	○
2.7	2,750	—	—	—	—	○	○
3.0	2,550	—	—	●*1	○*1	—	—
3.0	2,750	—	—	—	—	●*2	○
3.4	2,750	—	—	—	—	●*1*3	○*1

何れもボルトオンカッティングエッジ/チップアダプタを選択可 (*1を除く)
*2 バイアスタイヤ仕様 *3 ラジアルタイヤ仕様

Cat製品、ディーラサービス、業種別ソリューションの詳細については、www.cat.comをご覧ください。

AJHQ8483-01
(日本)

© 2022 Caterpillar. 無断転載を禁じます。

VisionLinkは、Trimble Navigation Limitedの商標であり、米国およびその他の国で登録されています。

記述の内容と仕様は、予告なしに変更されることがあります。写真の主要なマシンには、追加の機器が含まれている場合があります。使用可能なオプションについては、Catディーラーにお問い合わせください。

CAT, CATERPILLAR, LET'S DO THE WORK, それぞれのロゴ, "Caterpillar Corporate Yellow", "Power Edge" と Cat "Modern Hex" トレードドレス、およびここで使用される企業と製品のアイデンティティは、キャタピラーの商標であり、許可なく使用することはできません。
www.cat.com www.caterpillar.com

労働安全衛生法に基づき機体質量3トン未満の建設機械の運転には事業者が実施する「小型車両系建設機械運転技能特別教育」の修了が必要です。
労働安全衛生法に基づき機体質量3トン以上の「車両系建設機械(整地・運搬・積込・掘削用)および(解体用)の運転」には登録教習機関の行う「技能講習」を受講し修了証の取得が必要です。

