

374

油圧ショベル

Next Generation



※カタログ写真は海外仕様機です

| | 7.8m Rブーム | 7.0m Mブーム |
|---------------|-----------------------|-------------------|
| | 3.6mアーム | 3.0mアーム |
| 運転質量 | 71,700kg | 75,000kg |
| エンジン定格出力(ネット) | 361kW | |
| バケット容量 | 3.0-3.3m ³ | 4.4m ³ |

日本キャタピラー





そのパフォーマンス、 利益を最大に。

生産性

エンジン

- ▶ 信頼と実績のあるCat® C15ディーゼルエンジンを採用 / 特定特殊自動車排出ガス2014年基準適合
- ▶ 新設のエンジン制御モード「スマートモード」で、「作業量を落とさず」無駄な燃料消費を抑制
- ▶ 油圧駆動デマンドファンを標準装備し、効率性の高いクーリングを実現

旋回能力の向上

- ▶ 旋回専用のポンプを設置し、旋回作業の効率が大幅に向上 / 旋回トルク10%アップ

EHコントロール

- ▶ EH(電気油圧式)コントロールを採用し、これまでにないきめ細かな制御を実現

ICT

- ▶ リアルタイムで正確に積載重量を計量できるペイロード(USBでモニタからデータ抜き取り可能)
- ▶ 作業範囲を制限し、現場の安全を確保するE-フェンス / マシンガイダンスも搭載

メンテナンス

メンテナンスコスト 最大20%低減 ↓

構造改革による恩恵

- ▶ 各フィルタの交換間隔延長 / EHコントロール採用により作動油量が大幅に減少
- ▶ 耐久性に優れた脱着しやすい新型プレクリーナー一体型エアクリーナ / リバースファン搭載



特定特殊自動車排出ガス
2014年基準適合車

耐久性

耐久性 × 2倍

現場を止めない 強靱なボディ

- ▶▶ ブーム、アーム、スイングフレーム、カーボディ、トラックリンクの耐久性が向上
ボトムガード、スイベルガードを標準装備 / シリンダ素材変更による耐久性向上

オペレータ環境

新型キャブ

- ▶▶ Next Genシート / プッシュ式エンジンスタートボタン / タッチスクリーン式モニタ / 多機能ジョイスティック

モニタで一元管理

- ▶▶ モニタで各機能を一元管理
選択できるセキュリティ認証方法 / レバーパターン変更 / ジョイスティックボタンへの機能割当 / 油圧反応速度調整 / 自動暖機運転

万全の安全対策

- ▶▶ 360度ビューカメラ&全周囲プレミアムライト(オプション) / 車両の傾き、方向をリアルタイム表示

旋回ポンプの独立

旋回時の作業効率が大幅に向上

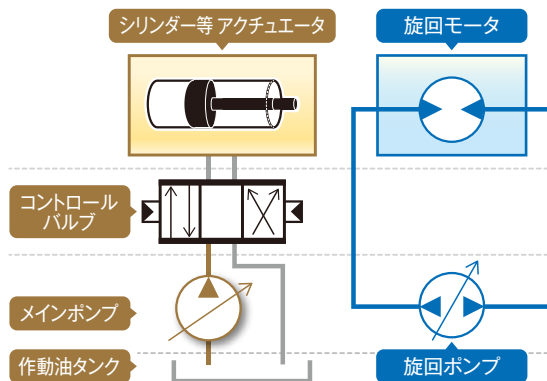
旋回専用のポンプを新たに設置し、積込作業において多くを占める旋回時の作業効率が大幅に向上しています

EHコントロールを採用しているためエネルギーのロスがない効率的な仕組みです

旋回ポンプ、旋回モーターで構成される旋回サーキットは、クローズドループなのでエネルギーロスを最小化します

ポンプ流量が大幅に増加

メインポンプ + 旋回ポンプ = 合計流量が最大で27%UP



旋回トルク 10%向上

EH(電気油圧式)コントロール

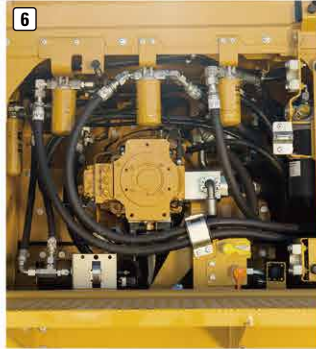
低燃費

油圧システムは、レバーの動きを電気信号としてコントローラに入力し、電磁比例弁を制御する方式のEHコントロールを採用

電子制御ポンプ、コントロールバルブにより、きめ細かい制御を行うことができるため省燃費を達成し、かつ、高い操作性を実現しています



1 高効率な電子制御コントロールバルブ



6 メインポンプ

C15 ディーゼルエンジン

高出力

低燃費

過酷な現場でもハイパフォーマンスをご提供する、信頼と実績のあるC15ディーゼルエンジンを搭載

負荷が極めて大きい場合でも、エンジン回転数を一定とする「アイソクロナス制御」で空ぶかしを防ぎ、燃費を低減

また、DOC、DPF、尿素SCRから構成される排出ガス後処理装置「Cat® クリーンエミッションモジュール」により特定特殊自動車2014年基準をクリアしています



3 定格出力(ネット)361kWと高出力 Cat® C15ディーゼルエンジン



4 目立つ青色キャップで、燃料の入れ間違いを防ぐ尿素水タンク

Next Generation 374

カウンタウエイト増量

従来モデル374FLよりカウンタウエイトを増量し、カウンタバランスが向上しています



カウンタバランスがさらに向上

油圧駆動デマンドファン

高効率

油圧駆動ファンは冷却の必要に応じて自動でファンスピードを調整します

冷却の必要性が低下した場合は、自動でファンスピードが低下し、より多くのエンジン出力を作業に振り向けることができますので、燃費効率が高くなっています



油圧駆動ファンシステム



2 クーリングコア

スマートモード

「生産量を維持」しつつ、無駄な燃料消費を“賢く”低減



スマートモード

新設のエンジン制御モード「スマートモード」は作業負荷に応じて自動的にエンジン出力を制御し、軽負荷の作業が継続した場合エンジン出力を低減することで大幅な省燃費を達成します



軽負荷作業時は低回転で省燃費



高負荷作業時は高回転でパワー発揮

リアルタイムで積載量を正確に計量

過積載の防止

積込不足の解消

リアルタイムでモニタ画面にバケット内の重量とトラック積載量が表示され、重量を確認しながら積込作業が可能です

作業を止めることなく、通常の積込作業の流れの中で計量できるので時間ロスがなく、作業効率を維持することができます

モニタ画面



- ① トラックID選択
- ② トラック台数
- ③ トラック積載量
- ④ 目標重量までの残量
- ⑤ トラック積込み状況表示
- ⑥ 材料ID選択
- ⑦ バケット杯数
- ⑧ バケット内荷重
- ⑨ バケット積込み状況表示



USBにデータを
抜き取れます

生産管理の強化

USBメモリをモニタに挿入し、モニタの手順に従ってボタンを押すだけなので簡単!

モニタにUSBメモリを挿入し、CSV形式のデータを保存できるため積載量の管理がしやすく生産管理の強化につなげることができます

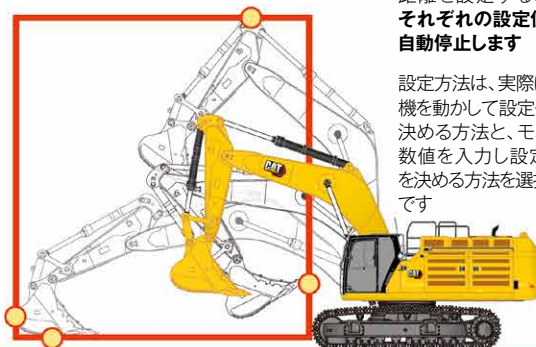
| データ保存日時 | バケット杯数 | 積載量 (t) | オペレータ名 | 材料名称 | トラック名称 |
|-----------------|--------|---------|--------|--------------|----------|
| 2021/2/10 15:45 | 7 | 54.6 | Guest | Material #01 | Truck#01 |
| 2021/2/10 16:23 | 7 | 53.2 | Guest | Material #01 | Truck#01 |
| 2021/2/10 17:07 | 7 | 53.8 | Guest | Material #01 | Truck#01 |

「トラックレポート」のデータサンプル

作業範囲を制限し
安全を確保

E-フェンスは、「高さ」「深さ」「前方」「キャブ(干渉防止)」「旋回」の作業範囲を制限し、制限範囲に近づくと警告音を発して自動停止することで現場の安全を確保できる機能です

高さ/深さ/前方/キャブ干渉防止



設定した高さや、深さ、前方長さ、キャブまでの距離を設定することでそれぞれの設定位置で自動停止します

設定方法は、実際に作業機を動かして設定位置を決める方法と、モニタで数値を入力し設定位置を決める方法を選択可能です

旋回



機械の正対位置から設定した角度で自動停止し、レバーを動かしても設定角度を超えることはありません

過酷な 現場に克つ

耐久性 × 2倍

ブーム/アーム

応力が集中する部位の板厚を厚くするなど強度アップ

バケット

SD(シビアデューティー)バケットに加えてさらに強度を増したXD(エクストリームデューティーバケット)をラインナップ

※詳細は13ページご参照

シリンダ

素材変更、ウェアリング追加

エンドプレート/CWマウント

板厚+20%増加

ベースフレーム/リアボトムプレート

+366kg分の増強、および板厚を+14%増加

カーボディ

一部板厚+17%増加

スイングフレーム

溶接部の脚長増加

トラックローラ

シャフト径+10%増加によりシャフト曲がりやオイル漏れリスク低減

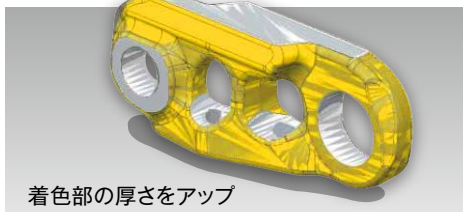


標準装備の強化型ボトムガード

高耐久性トラックリンク

トラックリンクは厚みを増加させ強度をアップ
また、高周波焼き入れにより、硬化深さを増加させたことによりリンクの破損を防止しています

※実際のトラックリンクは着色しておりません



着色部の厚さをアップ



硬化深さもアップ

過酷な作業に克つ 次世代型キャブ



「快適性」「作業効率」「安全性」を
ハイレベルで備える次世代型キャブ

新しい充実の装備品

クッション性に優れたNext Genシート
大型タッチスクリーンモニタ搭載

低振動・低騒音キャブ

ビスカスマウントキャブを採用し、振動を抑制
キャブ内の騒音も低く、快適に作業できます



大型10インチ高解像度カラー タッチスクリーンモニタ

タッチやスワイプする操作方法はスマホと
共通で、触っているうちに直観的に操作できる
ようになります



跳ね上げ式左側コンソール

キャブ乗降時に、キャブ入口のスペースが
大きくとれるので、ポケットをレバーに引っ掛
けるなど、乗降時のリスクを低減



充実装備の右側コンソール

モニタの数値設定や項目の移動を左右に回
すだけで行えるジョグダイヤルや、パネルボ
タン類を右側コンソールに集中配置

キーレスエンジンスタート

エンジン始動には、エンジンキーの代わりに
プッシュボタン式を採用

手間をかけずに、セキュリティレベルを確保し
エンジンを始動



外周リングをONの位置まで回す



モニタが起動

セキュリティ認証



オペレータIDを事前に設定し
認証方法①または②から選択



ボタンを押すとエンジンが始動

選べるセキュリティ認証方法

事前に
登録

オペレータ ID



各種設定をオペレータIDに紐付けて管理
セキュリティ認証方法、セキュリティ
レベルをIDごとに設定が可能
各機能の設定も自動でIDに紐づけられ
都度設定が不要で便利

オペレータ ID

- オペレータ名
- アクセスレベル
- セキュリティ認証方法
- パスコード or MOID/MACID

レバーパターン等の各種設定



① パスコード認証



オペレータIDに登録した
パスコードを入力

日常生活で使用経験が多い
暗証番号入力方式

② Bluetooth® キー FOB



Bluetooth®に接続し
専用キーで認証

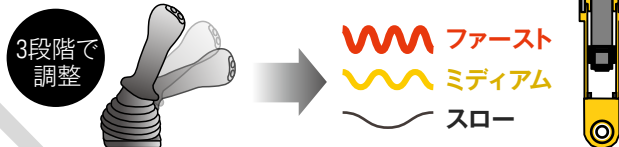
認証まで手間が少なく
セキュリティも高い方法

キーFOBは部品オプションになります

カスタマイズできる操作性

油圧反応速度 をカスタマイズ

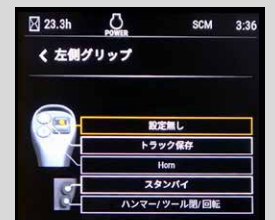
レバー操作に対する油圧の反応速度をモニタ上で
選択するだけで3段階に調整することができます



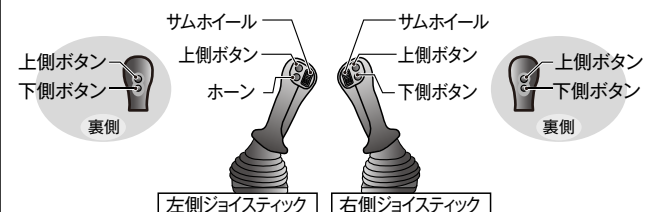
ジョイスティックボタンの配置 をカスタマイズ

タッチスクリーンモニタでジョイスティックの各ボタンの機能を好みに
合わせてカスタマイズすることができます

操作性が格段に向上するので作業
効率が大幅に向上します



ジョイスティックボタン配置図



レバーパターン をカスタマイズ

タッチスクリーンモニタでタッチし、レバーパターンを選択する
だけで切り替えることができます

複数のオペレータが交替で運転操作する現場で設定の手間
が省けます

メンテナンス

メンテナンスコスト **最大20%低減** ↓

サービスポイントの集中化とアクセスがしやすいレイアウトデザインにより作業効率が向上



サービス間隔延長

各フィルタのサービス間隔時間を延長しメンテナンスコストを低減

| (単位: 時間) | 374 | 374 FL |
|-----------------|-------|--------|
| ハイドロリックリターンフィルタ | 3,000 | 2,000 |
| ケースドレンフィルタ | 1,000 | 500 |
| チャージポンプフィルタ | 1,000 | 500 |

作動油量を大幅低減



油圧パイロットからEHコントロールに変更したため作動油量を大幅に低減

作動油タンク

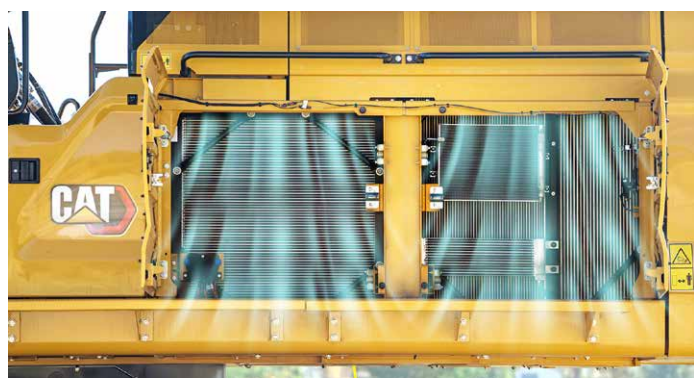
作動油量

729ℓ

374 FL

→ 620ℓ

374



リバースファン

ファンを逆転させ、クーリングコアに付着したゴミや埃を取り払います



任意のタイミングで作動できる「手動」と稼働間隔等をあらかじめ設定しておくことで稼働する「自動」が選択でき、いつでもモニタで簡単に設定、実行できます



プレクリーナー一体型エアクリーナ

プレクリーナーとダブルエアエレメントが一体となった新型エアクリーナを装備



耐久性も従来品の2倍と頑丈で、かつ、プラスチック製のラッチを採用しているので簡単に脱着できます

安心のサポート体制

無償販売店新車延長保証プログラム

無償販売店新車延長保証プログラムは、延長保証とメンテナンスをセットにした保証プログラムです
このプログラムは特定特殊自動車排出ガス2014年基準適合車を新車ご購入時にご提供します

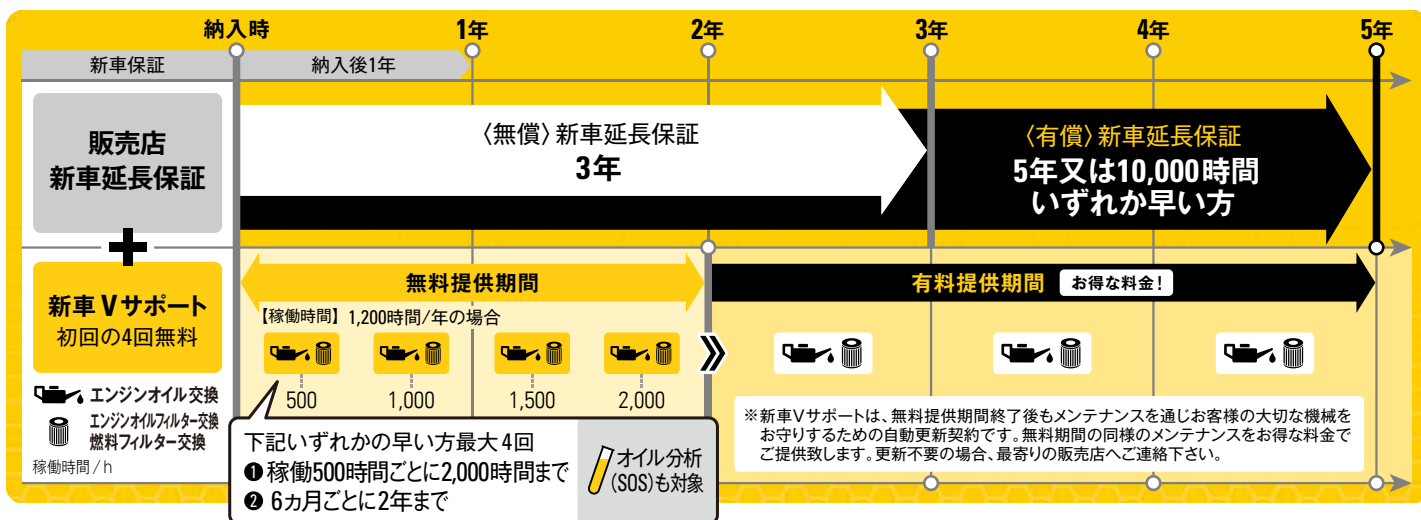
〈無償〉 販売店新車延長保証

3年以内で、パワートレイン+ハイドロリック+テクノロジーの保証対象に材料又は欠陥品が認められた場合は無償で交換・修理します
※取扱説明書等に示す正しい運転取扱い・点検整備が行われていなかった場合、純正部品並びにキャタピラー社が推奨する油脂類を使用していなかった場合には保証されません

〈無料メンテナンス〉

新車Vサポート

エンジンオイル、エンジンオイルフィルタ、燃料フィルタ、オイル分析(SOS)を次のいずれか早い方で最大4回交換します
① 稼働500時間ごとに2,000時間まで
② 6か月ごとに2年まで
※稼働が2,000時間未満であっても納車後、最長2年で終了となります ※レンタル用に購入された建設機械にはご提供できません



〈有償〉販売店新車延長保証プログラム

お客様のニーズに合わせて保証期間を延長できます
定期的なメンテナンスを組み合わせることにより突発故障を未然に防ぎ、休車による現場遅延や修理費用を低減することができます
保証期間内の運転経費を定額化する事ができ、高稼働や長期稼働の現場でも安心してお使いいただけます

〈有償〉 延長保証

パワートレイン/パワートレイン+ハイドロリック/パワートレイン+ハイドロリック+テクノロジー/プレミアの4つ保証プランから選べます
最長5年又は10,000時間どちらか先に達した期間内で、保証対象に材料又は欠陥品が認められた場合は無償で交換・修理します
※機種によって加入できるプラン・期間・金額が異なります

| 保証プラン | パワートレイン | パワートレイン + ハイドロリック | パワートレイン + ハイドロリック + テクノロジー | プレミア |
|-------|--|---|---|----------|
| 保証対象 | <ul style="list-style-type: none"> ● エンジン及びエンジン構成部品 ● エミッションシステム ● トルクコンバータ/トランスミッション ● ドライブライン/ドライブアックスル ● ステアリング | <ul style="list-style-type: none"> ● エンジン及びエンジン構成部品 ● エミッションシステム ● トルクコンバータ/トランスミッション ● ドライブライン/ドライブアックスル ● ステアリング ● ハイドロリック/ステアリングシステム | <p>※パワートレイン+ハイドロリック保証に以下の保証対象を追加</p> <ul style="list-style-type: none"> ● テクノロジーコンポーネント <ul style="list-style-type: none"> ・リモートコントロールシステム ・ペイロードコントロールグループ ・フロダクトリンクシステム ・VIMS | 保証対象外を除く |
| 保証対象外 | <ul style="list-style-type: none"> ● サービスアイテム ● 整備アイテム(点検、テスト、調整、修理交換、リビルト含む) ● その他アイテム <p>バッテリー、CAT® およびコンパクトトラックイクイップメントワークツール、ラバートラックベルト、マシンコントロールおよびガイドダンス、タイヤ、サービスツールおよびサプライ、ムービングアンダキャリッジ、GET、ロングライフウエルドオンランドフィルコンパクタプラスチップ、NPK ハンマ、ティンバーキング製品、林業用ワークツール、農業用製品、ガラス、ミラー、レンズ、ラジオ、ミニ油圧ショベル用ラバートラックベルト、コンパクトトラックイクイップメントマシン油圧ラインのクイックコネクタ/ディスコネクタコンポーネント、シール、ガスケット、ボルト/ナット、ディスクなど一般部品、通常消耗、摩耗部品</p> | | | |

* 詳しくはお近くの営業所にお問い合わせ下さい

車両管理をクラウドサービスでサポート

MY.CAT.COM

「見える化」によって保有機械を一元データ管理

- MY.CAT.COMはお客様が保有する機械情報を総合的に確認・管理することができる、クラウドサービスです
パソコン・タブレット・スマートフォンなどからいつでも確認することができます
- 当該クラウドシステムご利用には申込手続きが必要となります
Cat®車両をご購入・保有のお客様はどなたでも利用可能です
- お客様自身で行っていた保有車両情報をデジタル化する事ができるので、入力作業などの手間が省け効率化に繋がります



突発修理を予防するメンテナンス情報を共有

- 予防メンテナンスでは、日本キャタピラーでの定期メンテナンスの他お客様自身で行うメンテナンスも登録することができます
- メーカーより発信されるリコールやサービス工事情報などをいち早く得ることができます
- メンテナンスやサービス情報を把握することで配車などのスケジュールを組みやすく休車防止にもなり、現場での効率的な使用や車両配備に役立ちます
- PL※ 搭載車は1日1回、車両リストや予防メンテナンスの他アラート（警告など）情報や稼働情報を自動で更新します



※ PL (Product Link™) は携帯/衛星通信網を使った車両遠隔管理システムです

お客様

保有車両リスト

- ▶ 車両リスト一覧管理
- ▶ シリアル/サービスメータ通信状況把握

メンテナンス履歴

- ▶ 過去修理情報
- ▶ メンテナンス・オイル交換実施履歴

PL※ 搭載車両が確認できる情報

アラート情報

- ▶ 車両に発生した即時警告情報等確認

サービスメータ情報

- ▶ 1日稼働時間情報
- ▶ 累積稼働時間情報

(((MY.CAT.COM による情報共有)))

予防メンテナンス

- ▶ 定期メンテナンス実施時期確認
- ▶ 自己メンテナンス登録

リコール等サービス情報

- ▶ 販売店より発信される特定サービス情報確認

位置情報

- ▶ 車両稼働位置確認

燃費情報

- ▶ 1日平均燃費情報
- ▶ 累積稼働燃費情報
- ▶ アイドリング時間情報

PL※ 搭載車両が確認できる情報

日本キャタピラー

VisionLink® Unified Suite

車両管理の他にも生産・施工・安全に関わる現場業務はVisionLink®でタイムリーに総合業務管理が可能

- 機械の稼働状況や運転情報だけでなく、施工管理や生産性安全性の情報を確認・管理することができます
- 施工現場とお客様オフィスをリアルタイムに結び、行き届いたマネジメントをサポートします

ご利用にあたって

- MY.CAT.COMおよびVisionLink®ご利用には利用申込書が必要となります。利用規約に基づきサービスをご提供しております
- VisionLink®のご利用は別途、日本キャタピラーとのCVAサービス契約が必要となります。詳しくは最寄の営業所までお問い合わせください

生産管理

- ▶ 車両サイクルタイム確認
- ▶ 積み込みサイクル状況



生産管理画面

施工管理

- ▶ 施工管理
- ▶ ICT利用による施工履歴情報
- ▶ 出来形管理



施工管理画面

安全管理

- ▶ 車両運行・稼働情報
- ▶ 車両接近情報
- ▶ シートベルト着用情報

仕様パターン ●は標準装備、○はオプション、×は選択不可

| | | | Rブーム 7.8m | Mブーム 7.0m |
|--------|-------------------------|--------------------|--------------|--------------|
| ブーム | 7.8m | Rブーム | ● | × |
| | 7.0m | Mブーム | × | ● |
| アーム | 3.6m | Rブーム用 | ● | × |
| | 3.0m | Mブーム用 | × | ● |
| バケット | 3.0m ³ | SDバケット(サイドバープロテクタ) | ● | × |
| | 3.3m ³ | SDバケット(サイドバープロテクタ) | ○ | × |
| | 4.4m ³ | XDバケット(サイドバープロテクタ) | × | ● |
| 足回り | 650mm ダブルグロウサシュー | | ● | ● |
| 油圧システム | 標準油圧システム | | ● | ● |
| | 共用配管 | | ○ | ○ |
| クーリング | 油圧駆動デマンドファン | | ● | ● |
| | リバーシングファン(逆転ファン) | | ● | ● |
| ガード | トラックガイディングガード | フルレングス | ● | ● |
| | FOGSガード(ヘッドガード) | | ○ | ○ |
| | スイベルガード | | ● | ● |
| | 強化型ボトムガード | | ● | ● |
| | 走行モータガード | | ● | ● |
| カメラ | 後方&右側カメラ | | ● | ● |
| | 360度ビューカメラ | | ○ | ○ |
| ライト | LEDフロントライト | ブーム、キャブ上、車体 | ● | ● |
| | 全周囲LEDプレミアムライト | | ○ | ○ |
| ICT | 2Dマシンガイダンス/ペイロード/E-フェンス | | ● | ● |
| | 2Dアドバンス | | ○ | ○ |
| | グレード3D | | ○ | ○ |
| その他 | トラベルアラーム | | ● | ● |
| | 寒冷地エンジンスタート | | ○ | ○ |
| | キーFOB (Bluetooth® 認証) | | ○ | ○ |

キャブ装備品

プレミアムタイプキャブ

ROPSキャブ：ISO 12117-2:2008



キャブ主要装備品

- 10インチタッチスクリーン式モニタ
- エンジン始動プッシュボタン
- 多機能ジョイスティック
- ジョグダイヤル
- エンジンスロットルダイヤル
(垂直方向に押すと作業モード
(パワー、スマート、エコ)の切り替えが可能)
- Next Genシート
- オレンジカラー巻取式シートベルト
- アームレスト(高さ&角度を調整可)
- USB・AUXポート
- 12V電源ソケット
- カップホルダ
- 小物入れ
- AM / FMラジオ
(Bluetooth®対応ステレオ)
- オートエアコン
- 固定式ラミネートガラススカイライト
- LED室内灯
- サンスクリーン
- 水洗い可能フロアマット
- ビーコンレディ
- 後方脱出窓
- ワンピースフロントガラス
- パラレルワイバ
- ミラー
- LEDキャブライト



空から俯瞰したような映像

機械の前後左右の計4つのカメラの映像を繋ぎ合わせて特殊映像処理を行うことで、まるで鳥が空から俯瞰するような映像をモニタに提供し、全周囲の状況を一目でリアルタイムに把握することができます

スマホ感覚で簡単に画面を切り替えられます

画面をスワイプ、または押すことで、簡単にスマホ間隔で様々なアングルの画面に切り替えることができるので便利です

また、掲載している映像以外にも、前方カメラ映像や、垂直(縦方向)分割画面など数パターンのカメラ映像へ切り替えでき、あらゆる角度から周囲の安全を確認することができます



後方&右側カメラ(水平分割2画面)



後方カメラ(1画面)



右側カメラ(1画面)

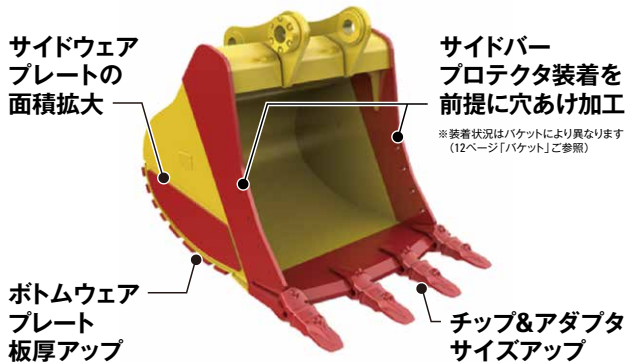
バケットセレクション

SDバケット (Severe Duty)

■ 碎石現場向け

砂・破碎した花崗岩など

強化型バケットから追加した補強部分

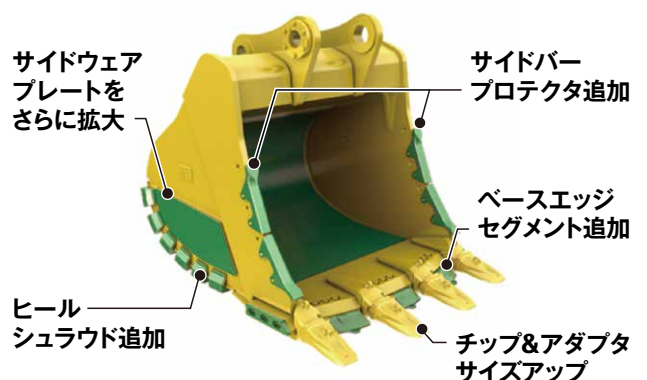


XDバケット (Extreme Duty)

■ 中・硬岩採石現場向け

砂岩・高ケイ砂岩の花崗岩
鉄鋼石など

SDバケットから追加した補強部分



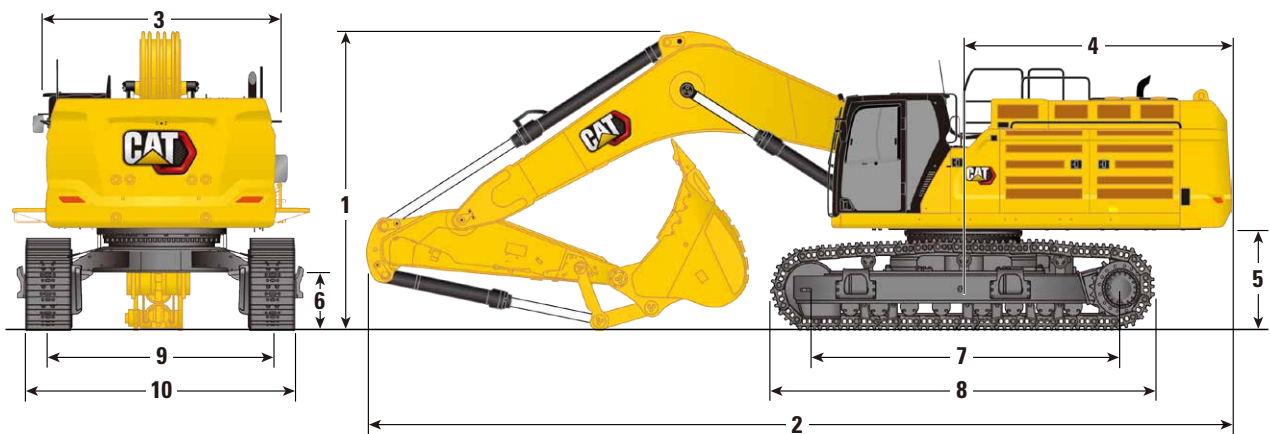
| バケットタイプ | リンケージタイプ | 容量(m³) [山積/新JIS] | 幅(mm) | 重量(kg) | アダプタタイプ × 個数 | 積込係数90%時の 積載可能な最大比重 | |
|---------|----------|---------------------|-------|--------|-----------------|------------------------|---------|
| SD | VB2 | 3.0 | 1,950 | 3,660 | A150 × 5 | 2.1t/m³ | × |
| | | 3.3 | 1,750 | 3,634 | A150 × 4 | | |
| XD | WB2 | 4.4 | 2,050 | 5,762 | A170 × 4 | × | 1.5t/m³ |

仕様値

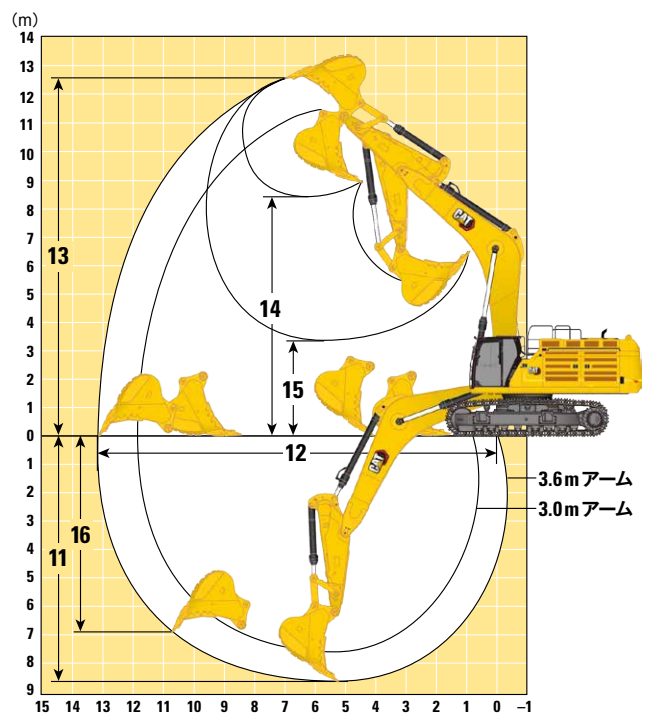
| ブーム | | 7.8m Rブーム | 7.0m Mブーム | |
|------------------|-----------------------|------------------------------------|-----------|--|
| アーム | | 3.6mアーム | 3.0mアーム | |
| 運転質量 | (kg) | 71,700 | 75,000 | |
| エンジン | 名称 | Cat® C15ディーゼルエンジン | | |
| | 形式 | 4サイクル水冷直列直噴式 ターボチャージャー、アフタークーラ付 | | |
| | 総行程容積 | (ℓ) | 15.2 | |
| | 定格出力 | グロス (kW) | 362 | |
| | | ネット (kW) | 361 | |
| | 定格回転数 | [min ⁻¹ (rpm)] | 1,700 | |
| シリンダ数-内径×行程 (mm) | | 6-137×171 | | |
| 油圧装置 | メイン油圧ポンプ形式 | 可変容量ピストンポンプ | | |
| | メイン油圧システム最大流量 (ℓ/min) | 896 | | |
| | 最大セット圧力(作業装置) (kPa) | 37,000 | | |
| 最高走行速度 | (km/h) | 4.1 | | |
| 登坂能力 | (度/%) | 39.7 / 83 | | |

| ブーム | | 7.8m Rブーム | 7.0m Mブーム | |
|---------|------------------|-----------------------|-----------|--|
| アーム | | 3.6mアーム | 3.0mアーム | |
| 回転速度 | (rpm) | 6.52 | | |
| 最大旋回トルク | (kN) | 298 | | |
| 掘削力 | アーム (kN) | 295 | 322 | |
| | バケット (kN) | 358 | 406 | |
| 接地圧 | (kPa) | 106 | 111 | |
| 容量 | 燃料(軽油)タンク (ℓ) | 920 | | |
| | 尿素水タンク (ℓ) | 80 | | |
| | 冷却水 (ℓ) | 71 | | |
| | エンジンオイル (ℓ) | 62 | | |
| | 作動油 | 交換容量 (ℓ) (タンク容量含む) | 620 | |
| | | タンク容量 (ℓ) | 326 | |
| | スイングドライブ (ℓ) | 20 | | |
| | ファイナルドライブ(各) (ℓ) | 32 | | |

寸法 / 作業範囲



| ブーム | | 7.8m Rブーム | 7.0m Mブーム |
|-------------|-------------------|------------------|------------------|
| アーム | | 3.6mアーム | 3.0mアーム |
| 1 全高 | ブーム(輸送姿勢) (mm) | 4,519 | 4,902 |
| | キャブ上端 (mm) | 3,559 | |
| | FOGSガード上端 (mm) | 3,702 | |
| 2 全長 | 輸送姿勢時 (mm) | 13,652 | 12,856 |
| 3 幅 | 上部旋回体フレーム* (mm) | 3,470 | |
| 4 旋回 | 後端旋回半径 (mm) | 4,171 | |
| 5 高さ | カウンタウエイト下端高さ (mm) | 1,494 | |
| | 最低地上高 (mm) | 782 | |
| 7 長さ | タンブラ中心距離 (mm) | 4,705 | |
| 8 | 履帯全長 (mm) | 5,873 | |
| 9 幅 | 履帯中心間距離 (mm) | 3,410 (収縮時2,750) | |
| 10 | トラック幅 | ステップ除く (mm) | 4,060 (収縮時3,400) |
| | | ステップ含む (mm) | 4,338 (収縮時3,678) |
| | | | |
| 11 最大掘削深さ | (mm) | 8,570 | 7,660 |
| 12 最大床面掘削半径 | (mm) | 13,160 | 11,860 |
| 13 最大掘削高さ | (mm) | 12,550 | 11,170 |
| 14 最大ダンプ高さ | (mm) | 8,430 | 7,220 |
| 15 最小ダンプ高さ | (mm) | 3,310 | 3,050 |
| 16 最大垂直掘削深さ | (mm) | 6,910 | 3,970 |




*通路(キャットウォーク)を含む場合は4,508mm



www.nipponcat.co.jp

日本キャタピラー合同会社

(カタログお問合せ先)
〒164-0012
東京都中野区本町1-32-2 ハーモニータワー
TEL. 03-5334-5658
FAX. 03-5334-5660
(HPアドレス) <http://www.nipponcat.co.jp>

 本機をご使用の際は、必ず取扱説明書をよく読み、正しくお使いください
故障や事故などを防止する為、定期点検を必ず行ってください

お問い合わせ先