

# 336F/F L XE

油圧ショベル

2017



\*写真は海外仕様機でオプション品を含みます。

## エンジン

エンジン名称

出力 - SAE J1995

出力 - SAE J1349

Cat® C9.3 ACERT™

238 kW (319 hp)

228 kW (306 hp)

## 駆動系

最高走行速度

最大けん引力

質量

最小運転質量

最大運転質量

4.8 km/h

294 kN

34,700 kg

36,700 kg



オフロード法2014年  
基準適合



**336F/F L XEはCaterpillar社の最新製品で、保有コストとオペレーティングコストを大幅に低減します。**

この油圧ショベルには、当社の定評ある油圧ハイブリッドシステムが採用されています。これにより、標準モデルの336E比で最大12%燃料消費を削減し、市場をリードする優れた効率を達成します。

336F XEでは、他に例を見ない、生産性を大きく向上するテクノロジーを採用しており、収益性をさらに改善します。新しいCatプロダクションメジャメントペイロードシステム、Catグレードアシスト、Catグレード3D、Product Link™(プロダクトリンク)などのテクノロジーが標準で装備されています。これにより、これまで以上にすばやく効率的に円滑な作業を行うことができます。

最高の生産性と効率を確実に達成する36トン製品をお探しのお客様には、336F XEが最適です。

## 目次

すべてのお客様を成功に導く.....	4
Catハイブリッドテクノロジー.....	6
燃料効率.....	8
高い信頼性と生産性.....	9
容易な操作.....	10
耐久性に優れた構造.....	12
耐久性に優れたリンケージ.....	13
優れた汎用性.....	14
Cat Connect (Catコネク)テクノロジー.....	16
安全な作業環境.....	18
高い整備性.....	19
サスティナビリティ.....	20
カスタマサポート.....	20
仕様.....	21
標準装備品.....	26
オプション装備品.....	27







**CAT**

**336F**  
LXE

HYBRID

GRADE CONTROL

※写真は海外仕様機でオプション品を含みます。



# すべてのお客様を成功に導く

お客様と作業に最適な製品を開発







お客様のニーズや要件を的確に理解することが、革新的な製品の開発につながります。当社の製品はお客様に競争優位性を提供します。油圧ハイブリッドテクノロジーが採用された336F XEは、最新の革新的製品例です。この油圧ショベルは、長時間、過酷な作業を行う、最高レベルの生産性を求めるお客様を想定して製造されています。XEが製品名に含まれるCat製品は、最先端のテクノロジーを採用した、燃料効率の高い製品で、あらゆる用途と資材に対応します。

加えて、Caterpillar社は標準モデルの336Fもラインナップしています。この製品は、高い収益性と生産性を求めるお客様向けに製造されています。336Fは油圧ハイブリッドシステムは搭載されていないものの、優れた燃料効率と生産性を達成します。

XEには、以下の特長があります。

- 信頼性、耐久性に優れ、再生可能
- 作業単価を低減
- 画期的で革新的
- 最高の効率

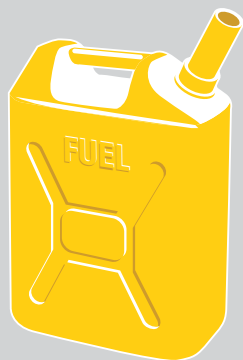
従来の製品には、以下の特長があります。

- 信頼性、耐久性に優れ、再生可能
- 作業単価を低減
- 高い実績
- 高効率

Catブランドのいずれのモデルを選択しても、世界最高の製品サポートに裏打ちされた高品質が保証されています。

# Catハイブリッドテクノロジー

稼動するほど、節減効果が高まります。



最大  
**13%**  
336F比で燃料消費量  
低減 - クラス最高の燃費と  
性能を実現



- 1 - 油圧式ハイブリッドスイングシステム
- 2 - Electronic Standardized Programmable (ESP) ポンプ
- 3 - Adaptive Control System (ACS) バルブ



336F XEには、以下の3つのテクノロジーが組み込まれており、卓越した燃費と性能を達成します。

- Cat Electronic Standardized Programmable (ESP) ポンプにより、ハイブリッド油圧動力源、エンジン、アキュムレータをスムーズに切り替えて、燃料を節約します。
- Cat Adaptive Control System (ACS) バルブは、スマートに油圧システムの絞りや流量を管理して車両を制御し、性能を最適化します。
- Cat油圧ハイブリッドスイングシステムは、旋回ブレーキ時の運動エネルギーを無駄にせず、アキュムレータに蓄圧し、旋回加速が必要になった際にその圧力を利用します。

収益向上: 油圧ハイブリッドシステムは、シンプルで信頼できる、コスト効果の高いソリューションであり、質量当たりコストの大幅な低減に貢献します。

### さらに高性能になったスマートバルブ

336F LXEの油圧ハイブリッドシステムは、他に類を見ないハイブリッドシステムです。重要な要素となるACSバルブは、Catブランド独自のものです。

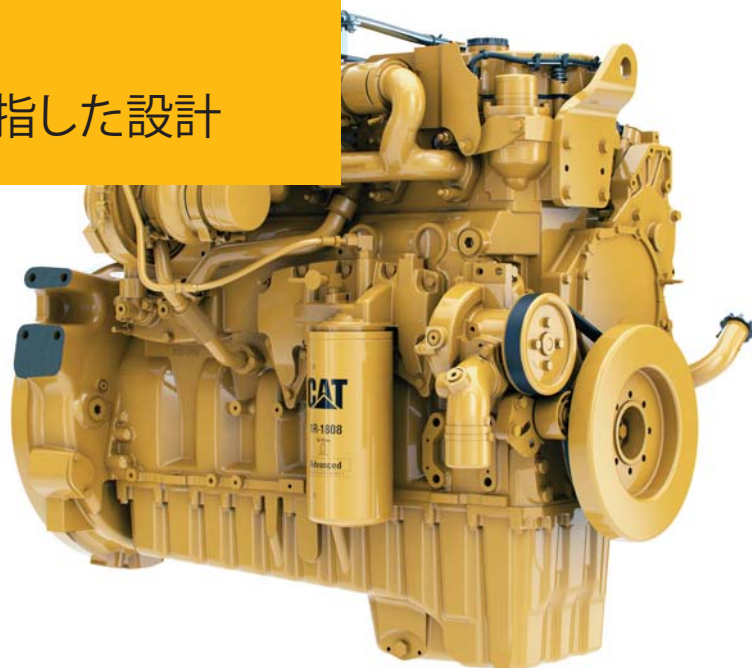
ACSバルブはシステムの「頭脳」- 車両の機能を独立して制御し、油圧エネルギーを必要な場所に、必要なタイミングで送ります。ACSバルブはポンプとハイブリッドシステムに完全に統合されているため、従来の生産性の高い製品と同等の制御性、油圧出力、作業性を達成しながら、燃料消費量を大幅に低減します。そのため、当社では374Fや390Fなどの大型製品にこのバルブを採用しています。

スマートなバルブ。スマートな車両。お客様のビジネスに効率の良い投資です。



# 燃料効率

オペレーティングコスト削減を目指した設計



Cat C9.3 ACERTエンジンは、オフロード法2014年 (Tier 4 Final) 排出ガス基準に適合しています。これを満たすために作業を中断する必要はありません。必要なのは、エンジンを始動して、作業を開始することだけです。作業中に必要に応じてDPF再生を行い、作業に必要なパワーが十分に得られるため、所有コストとオペレーティングコストを必要最小限に抑えられます。

## 広い温度範囲に対応するスマート設計

336F/FLXEには、並列クーリングシステムが採用されており、極端な高温/低温条件でも車両を稼働できます。クーリングパッケージはエンジンルームから離して配置されているため、騒音や熱が低減されます。さらに、コアの清掃も簡単で、新型の変速スピードファンが逆回転することで、日常の作業時にたまる不要なゴミを吹き出します。

## 実績のあるテクノロジー

用途に合わせてきめ細かく調整された適切なテクノロジーによって、以下が達成されました。

- **燃料効率の向上** (オフロード法2011年規制 (Tier 4 Interim) 適合製品比)。
- **さまざまな用途で高性能を発揮。**
- **設計の共通化とシンプル化を通じて信頼性が向上。**
- **Catディーラネットワークが提供するワールドクラスのサポートにより、稼働時間の最大化とコスト削減を実現**
- **排出ガスシステムの影響の最小化** – 操作を必要とせずにオペレータが明確に把握できる設計。
- **耐久性に優れた設計**により、長いオーバーホール間隔を実現
- **メンテナンス費用を最低限に抑えながら、同等の優れたパワーと応答性を達成して、燃費の向上を提供**





## 高い信頼性と生産性 スピーディかつ精確な作業を可能にするパワー

### 油圧馬力 – Cat製品の利点

油圧馬力は、作業装置やワークツールを通じて作業に実際に使用できる出力を指します。これは、スペック上のエンジン出力以上にCat製品を他と差別化できる大きな強みです。実際に、ポンプとその他のシステムコンポーネントは、高度に制御された、簡単な方法で、地面に出力を伝えます。つまり、これまでよりも短時間で大量の資材を移動し、1日の収益をさらに高めることができます。

### 比類のない制御性

優れた操作性はCat油圧ショベルを代表する特長の一つで、これを支えるのがメインコントロールバルブです。このバルブは、ジョイスティックレバーの動きの範囲が小さいときにはゆっくりと開き、動きの範囲が大きいときにはすばやく開きます。これにより、必要なときに必要な場所で流量を確保することができるので、よりスムーズな操作、効率の向上、燃料消費量の低減を実現できます。

### 汎用性を高める油圧アタッチメント配管対応

補助油圧システムにより汎用性がさらに高まるので、1台の機械でより多くの作業を行うことができます。また、選択可能なさまざまなオプションも用意しています。

# 容易な操作

日々の生産性を確保する快適性と利便性





## 安全で静かなキャブ

新しいキャブにはすべて特殊なビスカスマウント、特殊なルーフライニングとシーリングが採用されているので、振動と騒音が抑えられ、オペレータは静かで快適な環境で作業できます。

## 人間工学に基づく快適性

エアサスペンションや冷暖オプションが選べる幅広のシートには、リクライニングバック、上部/下部スライド調整機能、高さおよびチルト角度調整機能が備わっており、ニーズに合わせた最高の快適性を得ることができます。

また、完全自動空調制御システムにより、暑さ寒さに関わらずオペレータは一日中快適に作業できるので、高い生産性を維持することができます。

キャブ前方、シート後方、コンソール部に収納スペースを設置しています。大型のドリンクホルダが装備されています。シート後方のラージボックスには、ヘルメットや工具類も収納可能です。

MP3プレーヤ、携帯電話、タブレットなどの電子機器の充電用に、電源ソケットも備えています。

## お客様に適したコントロール装置

左右のジョイスティックコンソールは調整できるため、最適な作業姿勢により作業効率が向上します。右側ジョイスティックには、非稼動時にワンタッチでエンジン回転数を下げるボタンが装備されており、燃料消費量を低減できます。ボタンを一度押すとエンジン回転数が下がり、もう一度押すと通常のリターン回転数に戻ります。



## 操作が簡単なモニタ

新しくなったLCDモニタは見やすく、操作も簡単です。最大10種類のアタッチメントツール設定を記憶可能な他、44言語に対応しており、現代の多彩な作業員構成に対応します。モニタには、効率的かつ効果的に作業を行うために必要な重要情報がわかりやすく表示されます。さらに、リアビューカメラから周辺の状況の画像をモニタに表示して確認できるため、作業に安心して集中することができます。

# 耐久性に優れた構造

過酷な用途に対応する設計



## 安定性に優れた足回り

足回りは、優れた安定性と耐用性の実現に大きく貢献しています。

トラックシュー、リンク、ローラ、アイドラ、ファイナルドライブはすべて抗張力鋼製で、長期耐久性を実現します。

Catグリス封入式トラック (GLT2、Grease Lubricated Track 2) が、水、異物、埃から可動部を保護し、封入されたグリスにより、摩耗寿命が延長され、走行時の騒音が低減します。

オプション装備のガイドガードによってトラックのアライメントを保つことができるので、車両全体性能が改善されます。これにより、平坦な場所、岩盤などの堅い面、急斜面、ぬかるみも走行できます。

## 高い剛性を有する スイングフレーム

336F XEは、お客様の期待に応える優れた品質、信頼性、耐久性を達成します。車両の上部/下部フレームは、過酷な作業を繰り返し実施しても耐えられるように設計されています。

## ヘビーカウンタウエイト

カウンタウエイトは厚い鋼板製で損傷を受けにくいよう補強されているだけでなく、車両本体の滑らかで美しい外観にマッチする曲面形状です。また、リアビューカメラを保護するハウジングも備えています。



# 耐久性に優れたリンクージ

## 多様な作業に対応するオプション



### あらゆる作業向けのブームとアーム

336F/F LXEでは、ブームとアームを幅広く取り揃えています。ブームとアームには強度を高めるために内部バッフルプレートが採用され、応力が緩和されることで耐久性が増しました。超音波検査により品質と信頼性を確認済みです。ブームノーズ、ブームフット、ブームシリンダ、アームフットなど、高い負荷のかかる部分には、耐久性を高めるために、複数の分厚い鋼板、鋳造部品および鍛造部品を使用した大型箱型断面構造体が採用されています。また、ブームノーズピンの回り止めにフラグ嵌め込み設計を採用し、さらに耐久性が改善されました。

リーチブームとアームは、非常に優れた汎用性を実現し、多目的掘削および積荷など、幅広い掘削作業に対応します。

マスブームとアームは、岩石などの重掘削/積込みに優れた性能を発揮します。特殊なブーム/アームの形状と高耐久性を有するバケットリンクージやシリンダデザインにより、高い掘削力を提供します。

### ピン

フロントリンクージのすべてのピンに厚いクロームメッキを施し、優れた耐摩耗性を実現しています。それぞれのピンの直径は、アームにかかるせん断荷重と曲げ荷重を分散させ、ピン、ブーム、アームの耐用年数を延長できる数値になっています。

お近くのCatディーラにご相談のうえ、お客様の用途に最適のフロントリンクージをお選びください。



# 優れた汎用性

1台の機械で多くの作業に対応







## 1台の機械を最大限に活用

Cat機械とCatツールを組み合わせることで、あらゆる用途に対応するトータルソリューションを提供することができます。

## ワークツール交換

ツールコントロールシステムでは、最大10種類のツールの圧力・流量設定を記憶させることができます。モニタを切り替えるだけで、ツールを選択して作業を開始できるため、効率が最大限にまで高まります。

## 掘削、掘起こし、積込み

バケットを幅広く取り揃え、一般的な表土から、鉱石や石英の多い花崗岩などの固い資材までのあらゆる掘削に対応します。碎石場での破碎に代わる方法として、岩石のはぎ取りができます。大容量のバケットへの積込みは、最小限の往復回数で最高の生産性が得られます。

## 破碎、解体、廃棄

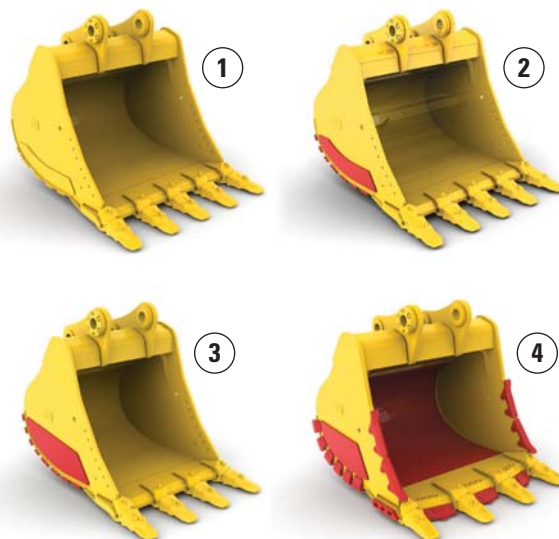
油圧ブレーカは、碎石場での岩石の破碎に適しています。道路解体作業での橋桁や高強度鉄筋コンクリートの解体も問題なく行えます。

マルチプロセッサや小割破碎機のアタッチメントは、解体作業や廃石の処理に最適です。

機械に取り付けた360°回転のシャーで鉄くずや金属を処理します。

## 機械を調整して収益アップ

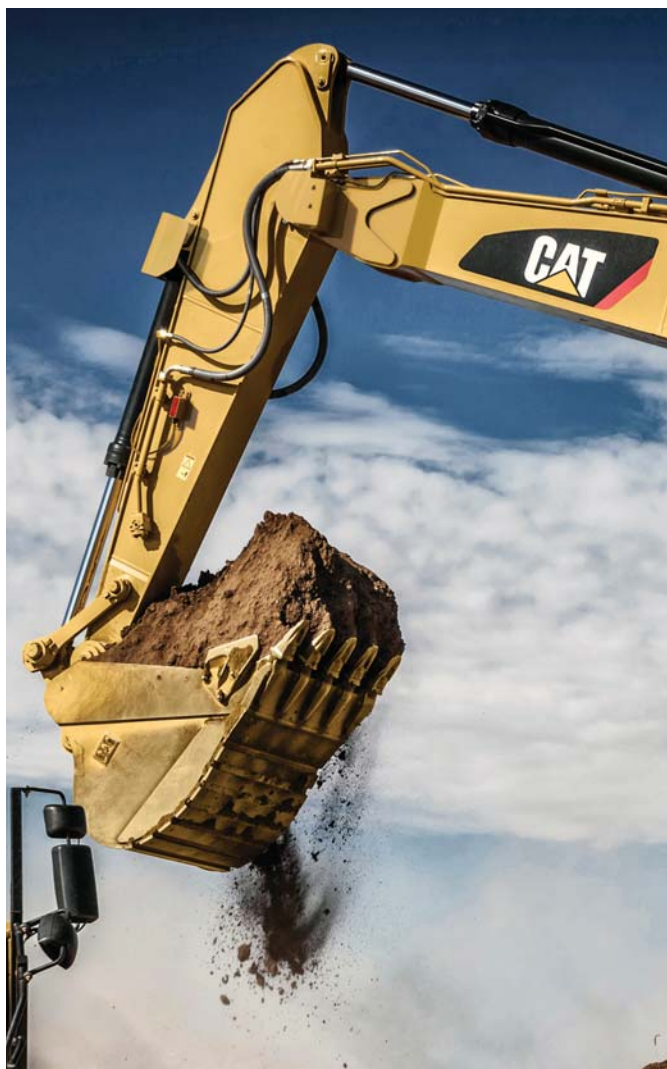
Catディーラーは、すべてのCat Work Toolアタッチメントを適切に操作できるように油圧キットを取り付け、車両の稼働率を最大限に高めて、お客様の収益向上に貢献します。Cat Work Toolアタッチメントはすべて、お使いのCat製品と同じCatディーラーネットワークでサポートされます。



- 1) 標準掘削 (GD, General Duty)
- 2) 強化掘削 (HD, Heavy Duty)
- 3) 高強化型掘削 (SD, Severe Duty)
- 4) 重掘削超ヘビーデューティ (XD, Extreme Duty)

# Cat Connect (Catコネクト) テクノロジー

現場作業のモニタリング、管理、改善



Cat Connect (Catコネクト) は、テクノロジーとアフターサービスの活用により、現場の効率を向上させることができます。情報化技術を装備した車両からのデータを活用することで、これまで以上に車両や作業に関する情報や見通しを得ることができます。

Cat Connect (Catコネクト) テクノロジーは主に次の分野で改善を実現します。



車両管理

**車両管理** – 稼動時間を延長し、オペレーティングコストを削減します。



生産性

**生産性** – 生産量を監視して、現場の効率改善を図ります。



安全性

**安全性** – 作業現場での視認性を高め、作業員と装置の安全を確保します。

## PAYLOAD (ペイロード) テクノロジー

PAYLOAD (ペイロード) テクノロジーにより、資材の積込みや運搬質量を高い精度で測定します。ペイロードデータはオペレータとリアルタイムで共有されるため、生産性を向上するとともに過積載を低減でき、作業進捗内容を記録できます。

## Catプロダクションメジャメント

Catプロダクションメジャメントにて計測したペイロードデータをキャブ内モニタに表示し、「作業中」に積載量を計量できます。積載量はブーム持ち上げ旋回操作で計量され、積込み作業を中断しないため、サイクルタイムと効率が向上します。積載量は標準モニタに同時表示されるため、オペレータはバケットの積込み量とトラックの目標積載量の達成タイミングを正確に把握できます。優れた応答性によりオペレータの安心感が高まり、作業効率が向上し、保有車両全体の能力を最大限に引き出すことができます。現場管理者は、VisionLink® (ビジョンリンク) のサイトからワイヤレスでデータにアクセスして、生産性を測定し、効率をモニタリングできます。





## GRADE (グレード) テクノロジ

GRADE (グレード) テクノロジを設計データやキャブ内ガイダンスシステムと組み合わせると、すばやく正確に目標の深さ・勾配を達成でき、丁張作業と深さ・勾配チェックが最小限で済みます。少ない往復回数で作業をすばやく完了でき、生産性が高まり、燃料消費を抑えて、コストを削減します。



## Cat グレードアシスト

Cat グレードアシストを使うと、設計通りの勾配に確実に整形することができます。また、チルトバケットを装着すると、汎用性がさらに向上します。ボタンを押すだけの操作の簡単なシステムで、通常オペレータが操作するブームとバケットの動きを半自動化します。経験やスキルに関係なく、法面整形のサイクルタイムを従来技術に比べて最大45%短縮する事ができます。

## Cat グレード3D

Cat グレード3Dは、高精度の切土と盛土が求められる複雑な掘削プロジェクトに最適です。254 mmのカラーモニタにバケット刃先位置と切土/盛土量が正確に表示されるため、丁張や勾配チェックをしなくても30 mm以内の精度で整形可能です。工場出荷時に主要なコンポーネントのほとんどを統合済みで、現場での取付け時間と人件費が削減されるため、他のシステムに比べてコストがかかりません。内蔵のコンポーネントが損傷から保護されているため、信頼性が向上し、耐用年数が延長され、高い精度の成果を達成します。

## LINK (リンク) テクノロジ

Product Link (プロダクトリンク) などのLINK (リンク) テクノロジが車両に密接に統合されており、車両の位置、稼働時間、燃料消費量、非稼働時間、イベントコードなどの主要情報をワイヤレスでやりとりします。

## Product Link/VisionLink

オンラインのVisionLink (ビジョンリンク) ユーザーインターフェイスにより、Product Link (プロダクトリンク) データに簡単にアクセスできるため、機械の作業状況を知るのに役立ちます。この情報を活用することで、事実に基づいた判断を適時に下すことができるため、現場の効率や生産性の向上、コスト削減につながります。



# 安全な作業環境

## オペレータを常に保護する機能

### 安全なアクセスポイント

大型のステップ、ハンドレール、ガードレールが装備されており、キャブへの乗降、コンパートメントへのアクセスも安全にできます。

ハンドレールと大型ガードレールにより、機体上面への昇降も容易です。上部構造面、収納ボックス上部の滑り止めプレートにより、あらゆる天候条件で滑る危険性を低減しています。清掃時には取外しできます。

### 広い作業視界

リアビューカメラが車両後方の視認性を大幅に向上させるため、生産性をより高めます。後進中、広い後方視界が、新たに搭載された多機能モニタに自動表示されます。オプションで2台目のディスプレイを追加すれば、常時作業現場の後方を表示しておくこともできます。

### 残光機能付ライト

ハロゲンライトは十分な照度が得られます。車両から安全に降りられるように、キャブライトとブームライトは、エンジン停止後最長90秒間点灯するようにプログラムすることもできます。

### 安全で静かなキャブ

ROPS (転倒時運転者保護構造) キャブの搭載により安全な作業環境を実現します。特殊なビスカスマウントで補強フレームに取り付けられているので、キャブの振動と騒音が大幅に低減し、快適性が高まっています。

オプションのFOGSガード (FOGS, Falling Object Guard) は、キャブ内のオペレータを落下物から保護します。





# 高い整備性

## 迅速かつ容易な整備の実現



### 地上からアクセス可能

燃料およびオイルフィルタ、フルードタップ、給脂ポイントなど、日常メンテナンスを行うほとんどの箇所に、地上レベルから安全かつ便利に簡単にアクセスできます。サービスドアは幅が広く、また、異物の侵入を防ぐ構造を有しており、ラッチ固定タイプのため、開閉も容易で、整備作業がスムーズに行えます。



### すばやく便利にできる油水類のメンテナンス

S-O-S<sup>SM</sup>オイルサンプリングポートおよび圧力ポートがすべての車両に標準装備されているため、車両の状態を簡単に点検することができます。

燃料タンクのドレーンコックを使用して、簡単かつシンプルに、日常メンテナンス中に水と沈殿物を排出できます。さらに、燃料レベルインジケータが給油口に装備されているため、燃料タンクへの過充填を防止することができます。オプションの高速充填ポートは地上面からアクセスでき、これを使用することで燃料補給がさらに容易かつ高速に行えます。

### スマートな冷却設計

高性能のクーリングシステムは、燃料消費量低減に貢献する可変スピードファンに加え、サイドバイサイドレイアウトのラジエータ/オイルクーラ/アフタクーラが特長で、容易に清掃することができます。

### 外気導入エアコン

キャブ内の操作パネルでエアコンを外気導入に切り替えると、エアコン外気フィルタを通して外気を取り込むことができます。エアコン外気フィルタはキャブ側面にレイアウトされており、地上からアクセスできます。フィルタカバーにはキーロックが装備されています。



# HYBRID

## サステナビリティ 環境に、人にやさしい製品 を目指して

- 336F/F L XEは、お客様の事業計画に貢献し、排出ガスを削減するとともに、天然資源の消費量を最小に抑えることを目指しています。
- 336F/F L XEは、標準の336Fと同量の資材を移動しながら、燃料消費量を最大13%削減します。つまり、資源消費を抑制しながらも、効率と生産性が向上するということです。
- C9.3 ACERTエンジンは、オフロード法2014年 (Tier 4 Final) 排出ガス基準に適合しています。
- 車両は、硫黄含有量10 ppmの超低硫黄ディーゼル燃料 (ULSD, ultra-low-sulfur diesel) でも作動する柔軟性を備えています。
- 燃料タンクが満杯になると過充填インジケータが作動するので、漏れの防止に役立ちます。
- コネクタ付属のクイック充填ポートからすばやく、簡単に充填でき、安全に作動油を交換できます。
- 主要コンポーネントは再生可能で、機械や主要コンポーネントを2回または3回まで使用できるようにし、再生使用して廃棄物を抑制し、お客様のコストを削減します。
- LINK (リンク) テクノロジーにより車両と作業現場のデータを収集、分析できるため、生産性を最大限に高め、コストを削減できます。
- 336F XEは、将来世代のために天然資源を保護するように設計された、効率と生産性に優れた車両です。

## カスタマサポート

Caterpillar社の徹底したカスタマサポートがもたらす「違い」を実感してください。

### 世界規模の部品供給体制

Catディーラでは、世界規模の部品ネットワークを活用して、機械の稼働時間を最大限に延長できます。Cat再生コンポーネントを使用すれば、コスト低減を図ることができます。

### お客様のニーズに合わせたファイナンスオプション

毎日の作業コストとともに、ディーラが提供するファイナンスオプションについてもご検討ください。長期で所有コストと作業コストを削減するという観点から、機械のコストに含まれる各ディーラのサービス内容について考慮する必要があります。

### 現在も、将来的にも最適な選択

修理、再生、交換の場合でも、Catディーラでは、必要コストの見積もりをお手伝いし、お客様のビジネスにとって最適な選択をしていただけるようにしています。





## エンジン

エンジン名称	Cat C9.3 ACERT
定格出力(グロス) - SAE J1995	238 kW(319 hp)
定格出力(ネット) - SAE J1349	228 kW(306 hp)
内径	115 mm
行程	149 mm
総行程容積	9.3 L

## 質量

最小運転質量	34,700 kg
最大運転質量	36,700 kg

## 駆動系

登坂能力	30°/70%
最高走行速度	4.8 km/h
最大けん引力	294 kN

## 旋回

旋回速度	8.7 rpm
旋回モータトルク	109 kN·m
最大旋回トルク	134 kN·m

## 交換時の容量

燃料タンク容量	620 L
冷却水	43 L
エンジンオイル(フィルタ付き)	32 L
旋回ドライブ(片側)	19 L
ファイナルドライブ(片側)	8 L
ハイドロリックオイル(タンクを含む)	380 L
作動油タンク	175 L
尿素水タンク(ISO 22241)	41 L

## 油圧系統

メインシステム - 最大流量(合計)	570 L/min
最大圧力	
車両	35,000 kPa
走行時	35,000 kPa
旋回	31,500 kPa
パイロットシステム	
最大流量	28 L/min
最大圧力	4,100 kPa
ブームシリンダ	
内径	150 mm
行程	1,440 mm
アームシリンダ	
内径	170 mm
行程	1,738 mm
DBバケットシリンダ	
内径	150 mm
行程	1,151 mm
TBバケットシリンダ	
内径	160 mm
行程	1,356 mm

## 足回り

シューの数(片側)	
標準足回り	45
ロングアンダキャリッジ	49
トラックローラの数(片側)	
標準足回り	7
ロングアンダキャリッジ	9
キャリアローラの数(片側)	2

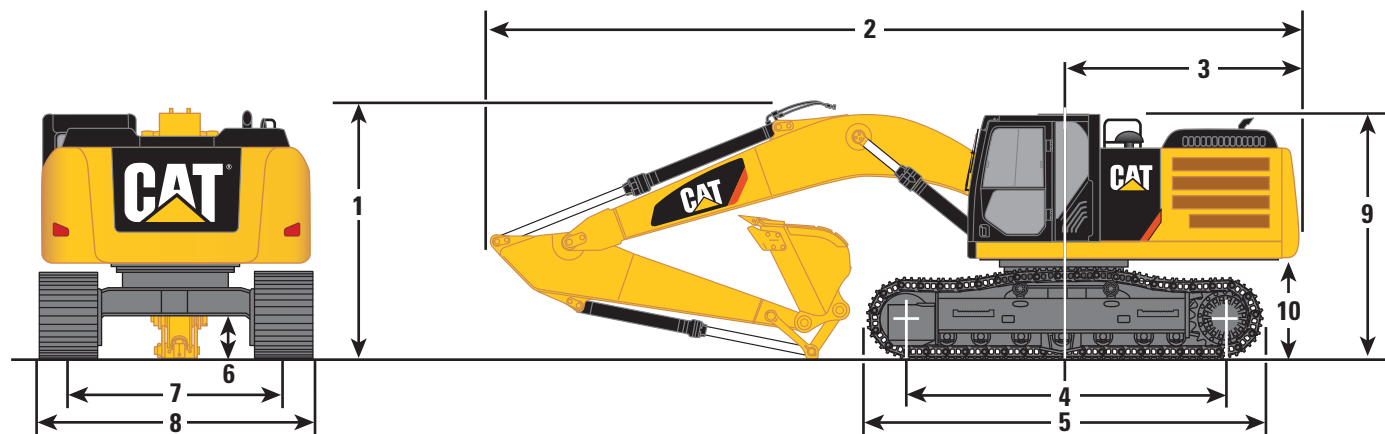
## 規格

キャブ/ROPS	ISO 12117-2:2008
----------	------------------

# 336F/F L XE油圧ショベル仕様

## 寸法

寸法はすべて概算値です。



ブームオプション	HDリーチブーム 6.5 m		マスブーム 6.18 m
アームオプション	R3.2 DB	R2.8 DB	M2.55 TB
バケットオプション	1.5 m <sup>3</sup>	1.5 m <sup>3</sup>	1.6 m <sup>3</sup>
1 全高(輸送時)*	3,470 mm	3,630 mm	3,610 mm
2 全長(輸送時)	11,140 mm	11,180 mm	10,840 mm
3 後端旋回半径	3,490 mm	3,490 mm	3,490 mm
4 タンブラ中心距離			
標準足回り	3,605 mm	3,605 mm	3,605 mm
ロングアンダキャリッジ	4,040 mm	4,040 mm	4,040 mm
5 トラック全長			
標準足回り	4,590 mm	4,590 mm	4,590 mm
ロングアンダキャリッジ	5,030 mm	5,030 mm	5,030 mm
6 最低地上高*	510 mm	510 mm	510 mm
最低地上高**	480 mm	480 mm	480 mm
7 クローラ中心距離			
標準足回り	2,590 mm	2,590 mm	2,590 mm
ロングアンダキャリッジ	2,590 mm	2,590 mm	2,590 mm
8 全幅(輸送時)			
600 mmシュー	3,190 mm	3,190 mm	3,190 mm
700 mmシュー	3,290 mm	3,290 mm	3,290 mm
800 mmシュー	3,390 mm	3,390 mm	3,390 mm
9 キャブ高さ	3,160 mm	3,160 mm	3,160 mm
キャブ高さ(トップガード装着時)	3,360 mm	3,360 mm	3,360 mm
10 カウンタウエイト下端高さ**	1,220 mm	1,220 mm	1,220 mm

寸法はバケットの選択により変わることがあります。

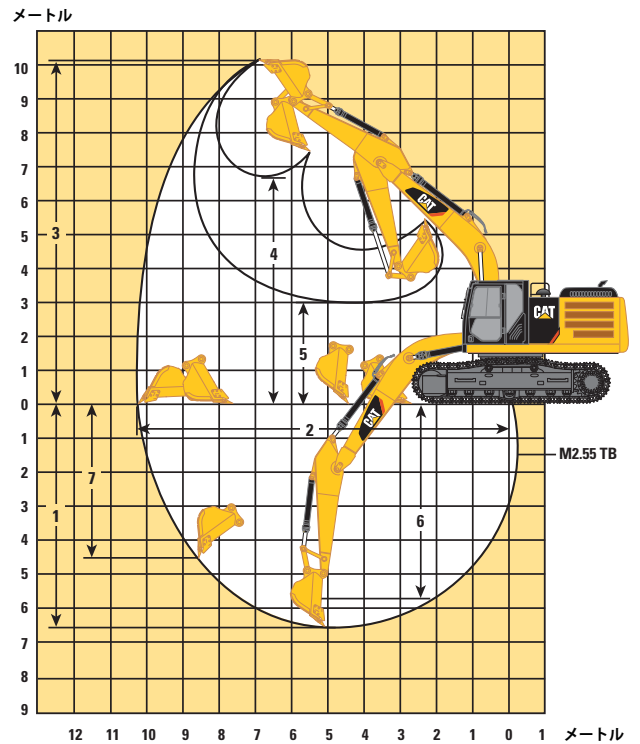
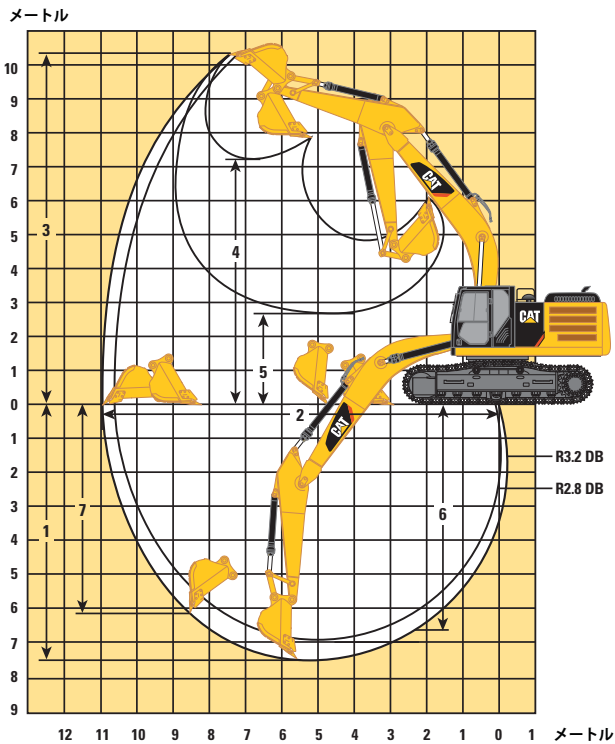
\*シューラグの高さを含む

\*\*シューラグの高さを含まず



## 作業範囲

寸法はすべて概算値です。



### ブームオプション

### HDリーチブーム 6.5 m

### マスブーム 6.18 m

### アームオプション

### R3.2 DB

### R2.8 DB

### M2.55 TB

### バケットオプション

### 1.5 m<sup>3</sup>

### 1.5 m<sup>3</sup>

### 1.6 m<sup>3</sup>

1 最大掘削深さ	7,390 mm	6,990 mm	6,570 mm
2 最大床面掘削半径	10,920 mm	10,620 mm	10,180 mm
稼動中の車両の最大半径	11,110 mm	10,810 mm	10,390 mm
3 最大切削高さ	10,280 mm	10,330 mm	10,080 mm
4 最大ダンプ高さ	7,210 mm	7,200 mm	6,690 mm
5 最小ダンプ高さ	2,710 mm	3,110 mm	3,000 mm
6 2,440 mmのレベルボトムでの最大切削深さ	6,700 mm	6,280 mm	5,750 mm
7 最大垂直掘削深さ	6,070 mm	6,010 mm	5,340 mm

寸法はバケットの選択により変わることがあります。

# 336F/F L XE油圧ショベル仕様

## 運転質量および接地圧

ブーム	アーム	800 mm TG		700 mm TG		600 mm TG		600 mm DG	
		質量 kg	接地圧 kPa	質量 kg	接地圧 kPa	質量 kg	接地圧 kPa	質量 kg	接地圧 kPa
カウンタウエイト - 5.1 mt									
標準足回り									
HDリーチブーム6.5 m	強化型R3.2DB	35,700	49.9	35,000	55.9	34,700	64.6	35,500	66.1
HDリーチブーム6.5 m	HD R2.8DB	35,700	49.9	35,100	56.0	34,800	64.8	35,500	66.1
大容量掘削ブーム6.18 m	M2.55TB	36,400	50.9	35,700	57.0	35,400	65.9	36,200	67.4
ロングアンダキャリッジ									
HDリーチブーム6.5 m	強化型R3.2DB	36,700	51.3	36,000	57.5	35,700	66.5	36,500	68.0
HDリーチブーム6.5 m	HD R2.8DB	36,700	51.3	36,000	57.5	35,700	66.5	36,500	68.0
大容量掘削ブーム6.18 m	M2.55TB	37,400	52.2	36,700	58.6	36,400	67.8	37,200	69.3

## バケット掘削力及びアーム掘削力

ブームオプション	リーチブーム 6.5 m	マスブーム 6.18 m	
アームオプション	R3.2 DB	R2.8 DB	M2.55 TB
バケットオプション			
標準足回り	1.4 m <sup>3</sup> (426 - 1,200)	1.5 m <sup>3</sup> (426 - 1,201)	1.6 m <sup>3</sup> (229 - 7,875)
ロングアンダキャリッジ	1.5 m <sup>3</sup> (426 - 1,201)	1.5 m <sup>3</sup> (426 - 1,201)	1.6 m <sup>3</sup> (229 - 7,875)
バケット掘削力(ISO)	222.3 kN	222.3 kN	262.2 kN
アーム掘削力(ISO)	168.8 kN	188.1 kN	191.3 kN



## 主要コンポーネント質量

	kg
下部構造(カウンタウエイトおよびトラックを含まず)	
標準足回り	8,100
ロングアンダキャリッジ	8,700
上部構造(フロントリンケージ、カウンタウエイトなし)*	10,600
カウンタウエイト	5,100
ブーム(ライン、ピン、アームシリンダを含む)	
強化型リーチブーム - 6.50 m	4,100
マスブーム - 6.18 m	4,200
アーム(ライン、ピン、バケットシリンダを含む)	
HD R3.2 DB	1,800
HD R2.8 DB	1,800
M2.55 TB	2,100
トラックシュー(トラック2連)	
標準足回り:	
800 mmトリプルグローサ	4,700
700 mmトリプルグローサ	4,000
600 mmトリプルグローサ	3,700
600 mmダブルグローサ	4,500
ロング足回り:	
800 mmトリプルグローサ	5,100
700 mmトリプルグローサ	4,300
600 mmダブルグローサ	4,900

\*ベース車両の数値は、オペレータの体重が75 kg、90%の燃料質量、足回りにセンタガードを装備した状態のものです。

## 標準装備品

標準装備品の内容は異なる場合があります。詳細については、Catディーラーにお問い合わせください。

### キャブ

- ワイパおよびウォッシャー
- ミラー
- プレッシュライザキャブ
- ラミネートガラスキャブ上部フロントウィンドウおよび強化ガラスのその他ウィンドウ
- スライド式上部ドアウィンドウ（左側キャブドア）
- 開閉式スカイライト
- 車内:
  - 緊急脱出用ハンマ
  - コートフック
  - ドリンクホルダ
  - 灰皿
  - 取扱説明書入れ
  - 室内灯
  - AM/FMラジオ
  - 12Vステレオスピーカ 2個
  - ランチボックスまたはツールボックスに適した収納棚
  - 12 V(10A)電源ソケット 2個
  - サムホイール操作ジョイスティック
  - エアコン、ヒータ、デフロスタ（温度調節機能付き）
- シート:
  - 調節式ハイバック、ヒータおよび換気機能付きシート（エアサスペンション式）
  - シートベルト(51 mm)
  - 高さ調整付きアームレスト
  - 高さ調整付ジョイスティックコンソール
  - 油圧ロックレバー
  - 走行制御ペダル（取外し式ハンドレバー付き）
  - 2個の追加ペダルを取付け可能
  - 2速走行
  - フロアマット（水洗い可）

### モニタ:

- 時計
- リアビューカメラ映像表示
- カラーLCDディスプレイ（警告、フィルタ/油水類交換、運転時間情報付き）
- 言語ディスプレイ（フルグラフィック/フルカラーディスプレイ）
- 車両の状態、エラーコードおよびツールモード設定情報
- 始動時レベル点検（エンジンオイル、エンジンクーラント、油圧オイル）
- 警告、フィルタ/油水類交換情報、運転時間情報
- 瞬時燃費表示

### 電気系統

- 80 Aオルタネータ
- サーキットブレーカ
- バッテリ（標準）

### エンジン

- CAT C9.3 ACERTディーゼルエンジン
- オフロード法2014年規制(Tier 4 Final)排出ガス基準に適合
- 2,300 mの標高までエンジンの出力低下なく運転可能
- オートマチックエンジンスピードコントロール
- 電動プライミングポンプ
- 燃料ラインウォータセパレータ（満水センサ、インジケータ含む）
- エコノミーおよびスタンダードモード
- エアクリーナ
- ラジアルシールエアフィルタ
- サイドバイサイドクーリングパッケージ
- プライマリフィルタ（ウォータセパレータおよびウォータセパレータインジケータスイッチ付き）
- 始動キット（寒冷時用、-18 °Cまで）
- 燃料フィルタ目詰まりセンサ
- 2×4ミクロンのメインフィルタと1×10ミクロンのプライマリフィルタ（燃料ライン）
- ウォータセパレータ用ウォータレベルインジケータ
- 外気温対応冷却性能(43/48 °C)

### 油圧系統

- オートマチックスインゲブレーキ
- 高性能作動油リターンフィルタ
- ブーム/アーム再生回路
- アタッチメント配管追加対応性

### ライト

- 残光機能付キャブライトとブームライト
- 外部照明（ストレージボックスに一体化）

### 足回り/上部フレーム

- グリス封入式ラックローラ（GLT2、樹脂シール）
- ヘビーデューティラックローラおよびアイドラ
- ヘビーデューティボトムガード
- ヘビーデューティラックモータガード
- けん引用アイ
- カウンタウエイト(5,100 kg)
- 標準またはロング足回り

### 安全およびセキュリティ

- Catワンキーセキュリティシステム
- ドアロック
- キャブロック（燃料および作動油タンク）
- ロック式外部ツールボックス/ストレージボックス
- ホーン
- エンジン非常停止スイッチ
- ミラー
- リアビューカメラ
- ビーコン接続用ハーネス
- マシンセキュリティシステム(MSS)

### 統合テクノロジー

- Product Link（プロダクトリンク）
- リアビューカメラ
- Catグレードアシスト（後付けキット）
- Catプロダクションメンジャメント



## オプション装備品

オプション装備品の内容は異なる場合があります。詳細については、Catディーラーにお問い合わせください。

### フロントリンケージ

- ヘビーデューティリーチブーム6.5 m
  - HD R3.2 DB
  - HD R2.8 DB
  - DB-ファミリバケットリンケージ (リフティングアイなし)
- 大容量掘削ブーム6.18 m
  - M2.55 TB
  - TB-ファミリバケットリンケージ (リフティングアイなし)
- 解体用バケットリンケージ

### 足回り

- 800 mmトリプルグローサ
- 700 mmトリプルグローサ
- 600 mmダブルグローサ
- 600 mmトリプルグローサ(336F XEのみ)

### ガード

- スイベルガード
- メッシュタイプキャブフロントガード
- トラックガイディングガード
  - フルレンジストラックガード
  - センタートラックガード

### キャブ

- キャブフロントウィンド:
  - 7:3分割式キャブフロントウィンド(下部ウィンドは取外し式、キャブ内収納用ブラケット付き)
  - ワンピースフロントウィンド
- サンスクリーン
- レインプロテクタ

### 油圧系統

- ブームおよびアーム用高压油圧アタッチメントライン
- ブームおよびアーム用中压油圧アタッチメントライン
- ホルダ付きグリースガン
- 工具一式

### 電気系統

- トラベルアラーム
- ショベルクレーン用回転灯

### テクノロジー

- Catグレード3D

Cat製品、ディーラサービス、業種別ソリューションの詳細については、[www.cat.com](http://www.cat.com)をご覧ください。

© 2017 Caterpillar  
All rights reserved

記述の内容と仕様は、予告なしに変更されることがあります。写真の機械には、オプション装備品が装着されていることがあります。装備可能なオプションについては、Catディーラにお問い合わせください。

CAT、CATERPILLAR、SAFETY.CAT.COM、それらの各ロゴ、"Caterpillar Yellow"および"Power Edge"のトレードドレスは、ここに記載されている企業および製品と同様に、Caterpillar社の商標であり、許可なく使用することはできません。

VisionLinkはTrimble Navigation Limitedの商標であり、米国およびその他の国で登録されています。

労働安全衛生法に基づき、機体質量3トン未満の建設機械の運転には、事業者が実施する「小型車両系建設機械運転技能特別教育」の修了が必要です。労働安全衛生法に基づき、機体質量3トン以上の「車両系建設機械（整地、運搬、積込、掘削用および解体用）」の運転には、登録教習機関の行う「技能講習」を受講し修了証の取得が必要です。

AJHQ7911-01  
置き換えAJHQ7911  
(Japan)

