

326

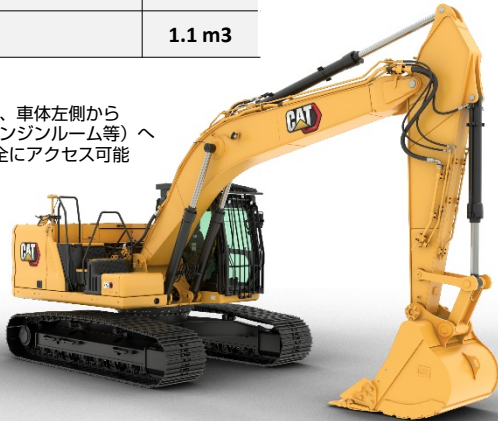
油圧ショベル

Next Generation

油圧ショベルを極めた Next Generationが登場

運転質量	25,600kg
エンジン定格出力 (ネット)	150 kW
バケット容量	1.1 m ³

新機構により、車体左側から
機体上部 (エンジンルーム等) へ
3点支持で安全にアクセス可能



カタログの写真は、オプション品を含む場合があります

メンテナンスコスト

最大 **20%** ↓
低減

斬新な発想によるアイテムと
新しい仕組みにより
メンテナンスコスト節減

- フィルタ類の交換間隔延長
ハイドロリックオイルフィルタ交換 2000時間→3,000時間 等
- プレクリーナー体型エアフィルタ
簡単に脱着することができ、
耐久性の向上も同時に達成



プレクリーナー

プライマリ
エアフィルタ

セカンダリ
エアフィルタ

燃料消費量

最大 **20%** ↓
低減

「スマートモード」「EHコントロール」
「電動クーリングファン」採用で
“燃料消費”は次のステージへ



「生産量を維持」しつつ、無駄な燃料消費を“賢く”低減
新設のエンジンモード「スマートモード」は、作業負荷に応じて
自動的にエンジン出力を制御し、軽負荷の作業が継続した場合
エンジン出力を低減することで大幅な省燃費を達成します



軽負荷作業時は低回転で省燃費



高負荷作業時は高回転でパワー発揮

作業効率

最大 **45%** ↑
向上

最新テクノロジー標準装備で
作業効率が向上

- 2Dマシンコントロール
- ペイロード (積載重量計測機能)
- E-フェンス (作業範囲制限機能)

2Dマシンコントロールを標準装備

設計施工面どおりに施工できるようにオペレータを半自動でサポートしてく
れるので、①オペレータの熟練度に関らず施工品質を保證でき、②オペレー
タの疲労を低減、さらに、③施工時間も大幅に短縮することができます

◆法面整形作業の場合



左のジョイスティックを
片手で操作

日本キャタピラー



主要装備品

		標準仕様	2Dアドバンス仕様	グレード3D仕様	解体仕様	スーパードンクリ仕様
ブーム			標準 5.9 m		強化型 5.9 m	SLR 10.5 m
アーム ※TG=リアルグロサージュ			標準 2.95 m		強化型 2.95 m	SLR 7.85 m
バケット			掘削 1.1m3		強化型 1.1m3	河川掘削 0.57m3
足回り (ロングクローラ) ※TG=リアルグロサージュ			600 mm TG			790 mm TG
カウンタウエイト			4.6 t			6.7 t
油圧システム	標準	●	●	●	○	●
	共用配管	○	○	○	●	×
	高圧配管	○	○	○	●	×
	中圧配管	○	○	○	○	×
キャブ	コンフォート	●	○	○	○	●
	8インチ標準モニタ	○	●	●	○	○
	10インチ標準モニタ	○	○	○	●	○
	デラックス	○	○	○	●	○
追加モニタ	プレミアム	○	○	○	○	○
	10インチ標準モニタ	○	○	○	○	○
ICT	2Dアドバンス	×	●	×	×	×
	グレード3D	×	×	●	×	×
カメラ	車両後方&右側	●	●	●	●	●
	360度カメラ ※装着時は10インチモニタ選択	○	●	●	○	○
ガード	トラックガード	●	●	●	○	●
	セグメントガード	○	○	○	●	○
	フルングガード	○	○	○	○	○
	ボトムガード	●標準	●標準	●標準	●強化型	●標準
	走行モーターガード	●標準	●標準	●標準	●強化型	●標準
	スバルガード	○	○	○	●	○
FOGSガード	○	○	○	○	○	

標準装備品 (一部オプション含む)

パワートレイン

- Cat C7.1 ディーゼルエンジン
- 電動燃料プライミングポンプ
- ウォーターセパレーター付燃料フィルタ
- ブレクリーナー一体型エアフィルタ
- 大容量オルタネータ
- 電動リバーシング クーリングファン
- メイン油圧ポンプ
- 電子制御メインコントロールバルブ
- メンテナンスフリーバッテリー
- バッテリディスコネクトスイッチ
- Bluetoothレシーバ
- エンジン非常停止スイッチ

キャブ内装品

- オートエアコン
- ジョグダイヤル
- キーレスプッシュ式 エンジンスタートボタン
- オレンジカラー巻取式シートベルト
- AM/FMラジオ/USB/AUXポート
- 標準モニタ
- 多機能ジョイスティック
- Bluetoothマイク
- 12V電源
- カップ&ボトルホルダー
- LED室内灯
- フロントサンスクリーン
- 非常脱出口 (キャブリア)
- フロアマット/収納ボックス
- 跳上げ式コンソール (コンフォートは除く)

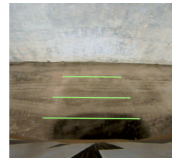
タッチスクリーン モニターで一元管理



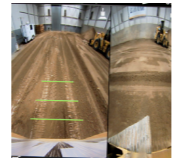
標準モニタ

- レバーパターン変更 (4Way)
- 自動暖機運転
暖機を自動で行い、作動油温度を必要な温度まで上げてくれる優れモノ
- ジョイスティックボタンへの機能割当
ジョイスティックボタンをワンタッチするだけで多くの機能の切替が可能
- 油圧反応速度調整
レバー操作に対する作業機の反応速度を3段階で調整可能

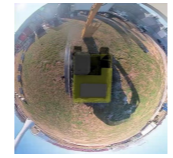
● 周囲の状況を一目で把握できるモニタリングシステム



リアカメラ (1画面)



リア&右カメラ (2画面)



360度カメラ (オプション)



多機能ジョイスティック 跳上げ式コンソール オレンジカラー巻取式シートベルト プッシュ式エンジンスタートボタン ジョグダイヤル Next Gen シート

バケットセレクション

○装着可 ×装着不可

	リンケージファミリー	容量 m3	バケット幅 mm	サイドカッタ	アダプタ ツース	バケット重量 kg	標準アーム 強化型アーム	スーパードンクリ
掘削	CB	1.03	1,200	サイドカッタ	A100×5	946	○	×
	CB	1.10	1,300	サイドカッタ	A100×5	983	○	×
	CB	1.20	1,350	サイドカッタ	A100×5	1,034	○	×
	CB	1.50	1,650	サイドカッタ	A100×5	1,157	○	×
	A	0.53	900	-	J250×5	411	×	○
掘削 (河川用)	A	0.57	1,200	河川用カッタリングエッジ	-	364	×	○
強化型	CB	1.10	1,300	サイドカッタ	A100×5	1,098	○	×

キャブセレクション



●標準装備 ○オプション ×選択不可

		コンフォート	デラックス	プレミアム (2t-ス)	プレミアム (1t-ス)
シート	サスペンション	メカニカル	エア	エア	エア
	シートヒータ&ヘッドレスト	●	●	●	●
	ベンチレーション	×	×	●	●
アームレスト	高さ&角度調節	●	●	●	●
左側コンソール		固定式	跳上げ式	跳上げ式	跳上げ式
モニタ	8インチ標準モニタ	●	×	×	×
	10インチ標準モニタ	○	●	●	●
ハッチ (天窓)		開閉式スチール製	開閉式ポリカーボネート製	開閉式ポリカーボネート製	固定式ガラス製
フロントウィンドウ		2t-ス	2t-ス	2t-ス	1t-ス
ワイパー	2ピースは0714t-有	ラジアル	ラジアル	パラレル	パラレル
リアサンスクリーン		○	○	●	●

仕様値

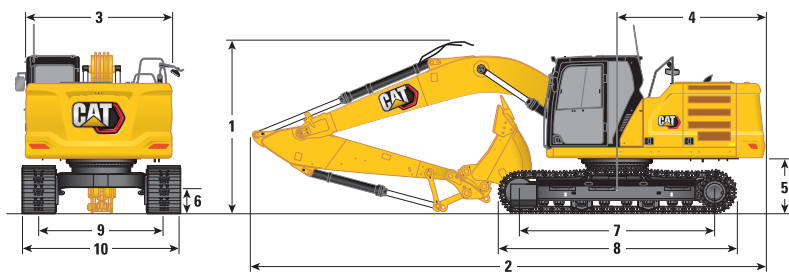
・オフロード法2014年基準適合
・国土交通省 超低騒音型建設機械



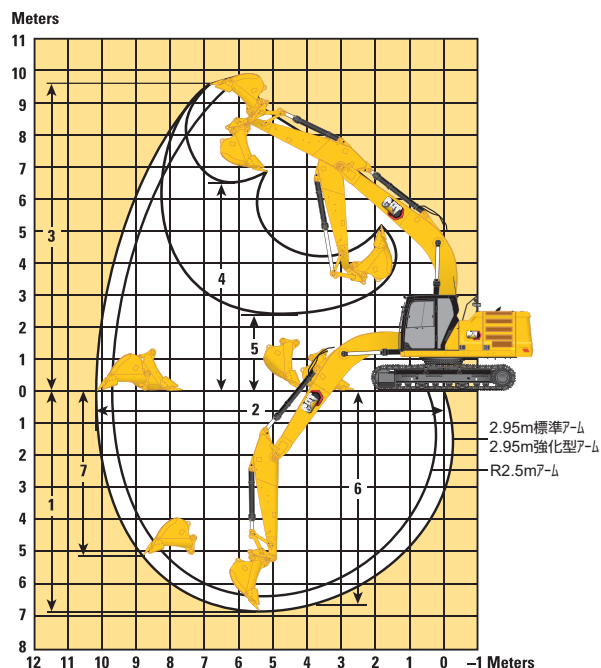
SLR:スーパードンクリ仕様		標準仕様	SLR仕様	標準仕様		SLR仕様		
運転質量	kg	25,600	29,200	旋回速度	rpm	10.5		
エンジン	名称	Cat C7.1 ディーゼルエンジン		掘削力	ブーム	kN	166	61
	形式	4サイクル水冷直列直噴式 / ターボチャージャー / アフタークーラ			アーム	kN	121	45
	総工程容積	L	7.01	接地圧 ※	kPa	51	44	
油圧装置	出力/回転数	kW/min	150 / 1,800	容量	燃料 (軽油) タンク	L	474	
	シリンダ数-内径×行程	mm	6 - 105 × 135		尿素水タンク	L	41	
	可変容量ピストン	最大流量	L/min		515	エンジンオイル	L	25
最高走行速度	km/h	リリ-7圧	kPa	35,000	作動油	交換容量	L	310
		度	30	タンク	L	147		
登坂能力	度	30	冷却水	L	25			

※【標準仕様】600mmリアルグロサージュ 【SLR仕様】790mmリアルグロサージュ

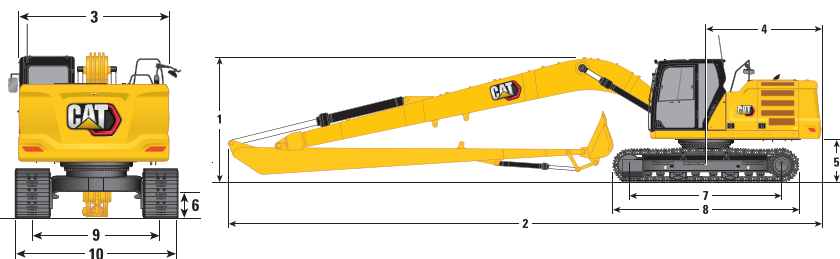
標準仕様



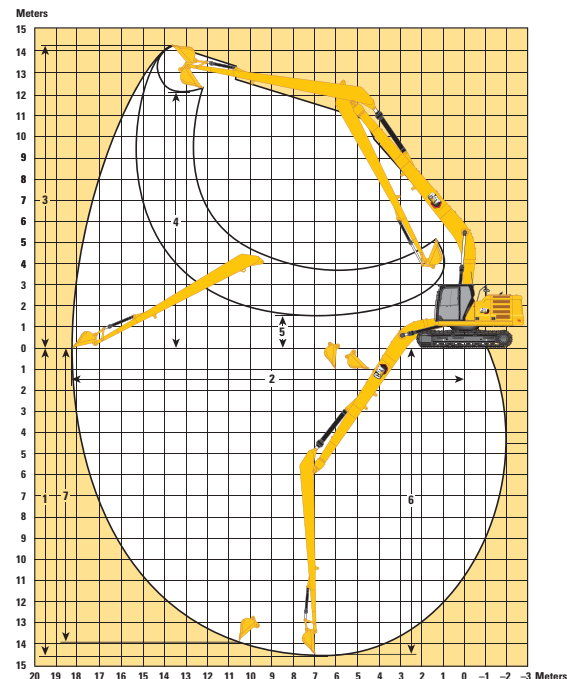
1	全高	ブーム（輸送姿勢）	3,250	10 全幅	下部 走行体	600mm	3,190
		キャブ	3,000			700mm	3,290
2	全長	輸送姿勢	10,060			800mm	3,380
3	幅	上部旋回体フレーム	2,940	作業範囲			
4	旋回	後端旋回半径	3,000	1	最大掘削深さ		6,820
5	高さ	カウンタイト（垂直）	1,060	2	最大床面掘削半径		10,120
6		最低地上高さ	440	3	最大掘削高さ		9,640
7	長さ	アイドラ中心距離	3,830	4	最大ダンプ高さ		6,620
8		履帯全長	4,640	5	最小ダンプ高さ		2,390
9	幅	履帯中心距離	2,590	6	最大掘削深さ（バケット底面が水平）		6,640
				7	最大垂直掘削深さ		5,110



スーパーロングリーチ仕様



1	全高	ブーム（輸送姿勢）	3,160	10 全幅	下部 走行体	600mm	3,190
		キャブ	3,000			700mm	3,290
2	全長	輸送姿勢	14,350			800mm	3,380
3	幅	上部旋回体フレーム	2,940	作業範囲			
4	旋回	後端旋回半径	3,000	1	最大掘削深さ		14,580
5	高さ	カウンタイト下（垂直）	1,060	2	最大床面掘削半径		18,280
6		最低地上高さ	440	3	最大掘削高さ		14,210
7	長さ	アイドラ中心距離	3,830	4	最大ダンプ高さ		12,150
8		履帯全長	4,640	5	最小ダンプ高さ		1,500
9	幅	履帯中心距離	2,590	6	最大掘削深さ（バケット底面が水平）		14,480
				7	最大垂直掘削深さ		13,980



日本キャタピラー合同会社

（カタログお問い合わせ先）

〒164-0012

東京都中野区本町1-32-2 ハーモニータワー

TEL 03-5334-5658

FAX 03-5334-5660

<HPアドレス> <http://www.nipponcat.co.jp>