

# 325-07

油圧ショベル [後方超小旋回型 (CR型) / 汎用小旋回型 (RR型)]

## Next Generation



※カタログ写真はオプション品を含む場合がございます

仕様	標準クローラ		ロングクローラ	
	後方超小旋回	汎用小旋回	後方超小旋回	汎用小旋回
運転質量	22,590 - 23,190 kg	24,220 - 24,670 kg	23,230 - 27,810 kg	24,790 - 25,090 kg
エンジン出力 (ネット)	129 kW			
バケット容量	0.8 - 1.0 m <sup>3</sup>			

日本キャタピラー CAT

# 革新性×超小旋回 狭隘地で無限の可能性 「現場を支える次世代型CR」誕生



安全機能と低燃費機構  
搭載型Cat油圧ショベル  
登録No: KT-180054-A



特定特殊自動車排出ガス  
2014年基準適合車



国土交通省  
超低騒音型建設機械



2020年燃費基準  
100%達成建設機械

## Next Generation 後方超小旋回機 (CR型) 325

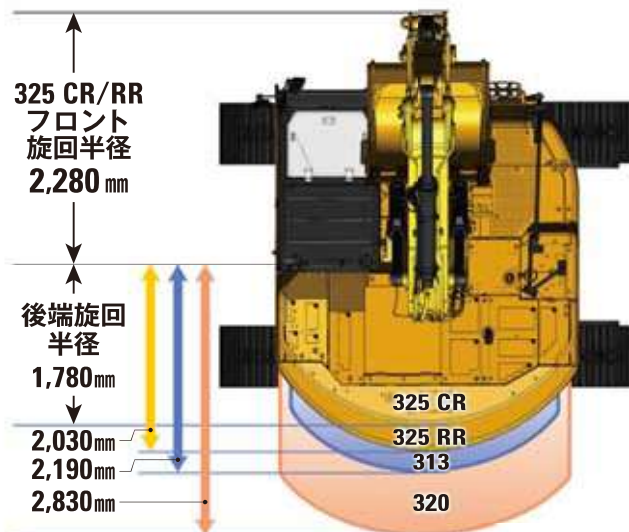
### 後方超小旋回機の325CR 汎用小旋回機の325RR 2種類の小旋回機をラインナップ

#### 圧倒的な旋回性能 (CR型)



都市部や住宅地など限られたスペースで作業する場合でも旋回半径が小さく、また、クローラからのみ出し量も極めて少ないので、旋回スペースを気にせずスムーズに作業ができます

#### 0.5m<sup>3</sup>標準機より小さい旋回半径



325CR型/RR型ともに0.5m<sup>3</sup>クラス標準機よりも旋回半径が小さく優れた旋回性能を有します

優れた旋回半径のRR型、より小さい旋回半径を持つCR型と現場環境に合わせて選択可能です

旋回性 × 安定性を持つ  
コンパクトボディ

# 「汎用小旋回のRR」復活



安全機能と低燃費機構  
搭載型Cat油圧ショベル  
登録No: KT-180054-A



特定特殊自動車排出ガス  
2014年基準適合車



国土交通省  
超低騒音型建設機械



2020年燃費基準  
100%達成建設機械

## Next Generation

## 汎用小旋回機 (RR型) 325

### 優れた安定性 (RR型)

コンパクトな車体でありながら重量アタッチメントにも対応できる車両安定性を確保  
狭隘地でも場所を選ばず様々な用途で活躍します



#### 【アタッチメント装着可能質量】

		標準クローラ	ロングクローラ
標準仕様	(kg)	2,740	3,080
解体仕様	(kg)	2,650	2,990

**20t級油圧ショベル用の  
主要アタッチメント重量に対応  
バケット作業以外でも納得の安定性を実現**

### 優れた輸送性 (RR型)

運転質量を25,000kg未満に抑えられた車体は輸送トレーラの選択を広げ、優れた輸送性を実現  
輸送コスト低減に貢献します ※一部、運転質量25,000kgを超える仕様もございます

#### 【各仕様の運転質量】

		標準クローラ	ロングクローラ
標準仕様	(kg)	24,220	24,790
解体仕様	(kg)	24,670	25,090

※ 600mmトリプルグロウサーシュー 装着時  
※ すべての運転質量には、燃料タンク90%と75kgのオペレータが含まれます

**25t 積載トレーラで  
輸送可能**



# 画期的な新方式を採用し、燃料消費量を大幅に低減 燃料消費量 最大25%低減

## POINT. 1

### スマートモード

作業量を落とさずに無駄を省いて燃料消費量低減



#### スマートモード

新設のエンジンモード「スマートモード」は、作業負荷に応じて自動的にエンジン出力を制御し、軽負荷の作業が継続した場合に、エンジン出力を低減することで大幅な省燃費を達成します



軽負荷作業時は低回転で省燃費



高負荷作業時は高回転でパワー発揮



選べる3つのエンジンモード



## POINT. 2

### EH コントロール

#### EH (電気油圧式) コントロールバルブ

レバーの動きを電気信号としてコントローラに入力し、電磁比例弁を制御するコントロール方式です

きめ細かい制御により、大幅な省燃費につながり、操作性も向上します  
また、本機の画期的なテクノロジーのベースとなっています

さらに、パイロットポンプを廃止したため、エンジン馬力への負担が軽減されました

#### 電子制御油圧ポンプ

最先端の電子制御油圧ポンプを採用し、ポンプの吐出流量をより適切に制御できるので、省燃費と低騒音化を達成しました

大容量



電子制御油圧ポンプ

新型 EHコントロールバルブ

## POINT. 3

### 電動クーリングファン

クーリングファンは分割電動式のファンを採用

必要に応じて、必要な箇所に必要な分だけ冷却するため過冷却を防止し、エンジン消費馬力を低減させることができます

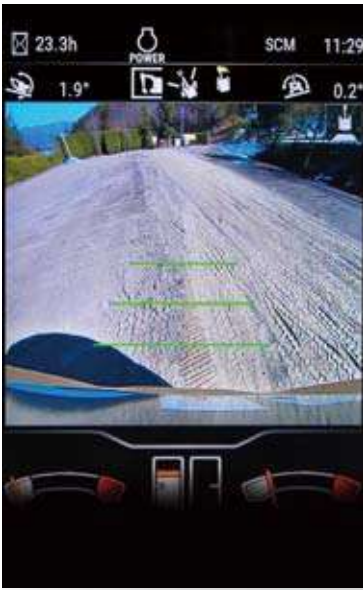


クーリングコア



クーリングファン

### リアビューカメラ/右側カメラ



リアビューカメラ画面



2画面(右&リアビュー)

### 360度ビューカメラ

オプション



### 360度の安全を一目で認識

車両左側と車両前方にカメラを追加することで360度を俯瞰できる「360度ビューカメラ」をオプションでご用意しています。死角がほぼ無く、周囲の安全を一目で認識できるので安全性が飛躍的に向上します。

### 車両後端と右側にカメラを標準装備

10インチ高解像度モニターで映し出すので、映像が鮮明で周囲の状況を一目で把握することができます。

1方向をフル画面で、2方向を画面を分割して映し出します。

### ロール角とピッチ角の表示



- 車体のロール角(左右)とピッチ角(前後)をモニター画面の上端に表示します
- 車両の転倒事故を未然に防止することができます

### カラーシートベルト



鮮やかなカラーのシートベルトなので、オペレータのシートベルトの装着状況を一目で確認することができます。

### ROPS/FOPS キャブ

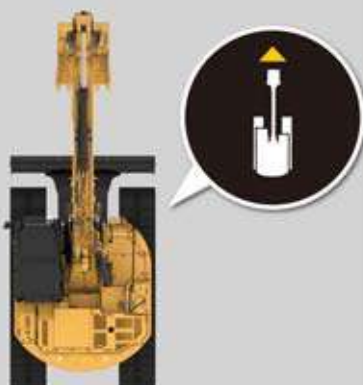


車両の転倒や、落下物からオペレータを保護することができます。

### 車両の方向表示

正対位置に対して車両が向いている方向をモニター画面の上端に表示します。

旋回して逆向きになっていることを忘れて逆走するのを未然に防ぎます。





**ROPS**

万が一の転倒事故からオペレータを堅固に守ります

**視認性が大幅に向上**

車両右側の形状変更や、エンジンフードの改良等で視認性が大幅に向上

**新しい充実の装備品**

クッション性に優れたNext Genシート  
大型タッチスクリーンモニタ搭載



**Next Genシート**

クッション性に優れ、長時間の作業でも疲れにくい仕様  
各部の調節を細かく設定できるので、様々な体型のオペレータにフィットさせることができます



**ジョグダイヤル**

左右に回すことでモニタの選択肢や数値を調整でき、モニタ入力の手間を省くことができます



**12V電源&USBポート**



**大型タッチスクリーン  
高解像度カラーモニタ**



**跳ね上げ式コンソール**

座席左側のコンソールが跳ね上げ式になっており、体格の良いオペレータもキャブに乗降しやすくなっています  
※コンフォートキャブは除く



**Bluetooth®でハンズフリー通話**

携帯電話等の機器が車両とペアリングすることで、ハンズフリー通話を行うことができるので便利です

## キーレスエンジンスタート

エンジン始動には、エンジンキーの代わりに  
プッシュボタン式を採用

手間をかけずに、セキュリティレベルを確保し  
エンジンを始動



外周リングをONの位置まで回す



モニタが起動



オペレータIDを事前に設定し  
認証方法①または②から選択



ボタンを押すとエンジンが始動

## 選べるセキュリティ認証方法

事前に  
登録

### オペレータ ID



各種設定をオペレータIDに紐付けて管理  
セキュリティ認証方法、セキュリティ  
レベルをIDごとに設定が可能  
各機能の設定も自動でIDに紐づけられ  
都度設定が不要で便利



#### オペレータ ID

- オペレータ名
  - アクセスレベル
  - セキュリティ認証方法
  - パスコード or MOID/MACID
- レバーパターン等の各種設定

### ① パスコード認証



オペレータIDに登録した  
パスコードを入力

日常生活で使用経験が多い  
暗証番号入力方式

### ② Bluetooth® キー FOB



Bluetooth®に接続し  
専用キーで認証

認証まで手間が少なく  
セキュリティも高い方法

キーFOBは部品オプションになります

## カスタマイズできる操作性

### 油圧反応速度 をカスタマイズ

レバー操作に対する油圧の反応速度をモニタ上で  
選択するだけで3段階に調整することができます

3段階で  
調整



ファースト  
ミディアム  
スロー



### レバーパターン をカスタマイズ

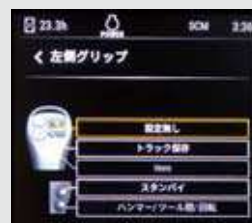
タッチスクリーンモニタでタッチし、レバーパターンを選択する  
だけで切り替えることができます

複数のオペレータが交替で運転操作する現場で設定の手間  
が省けます

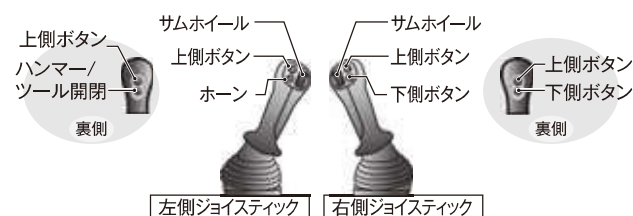
### ジョイスティックボタンの配置 をカスタマイズ

タッチスクリーンモニタでジョイスティックの各ボタンの機能を好みに  
合わせてカスタマイズすることができます

操作性が格段に向上するので作業  
効率が大幅に向上します



#### ジョイスティックボタン配置図



# お客様の「今」と「将来」のご要望にあわせて、 3つのテクノロジー・オプションをご提案



グレード3Dで追加

2D AROで追加

※グレード3Dは全ての装備品を含みます

## 2D ARO

- ◇ 3D準備仕様
- ◇ 最新機能を拡張可能

拡張機能例①

### Cat® 人検知

オプション

- 専用カメラにより、人を検知し、モニタ表示と音で警告
- 走行、旋回時も検知。同時に複数人が居てもそれぞれ検知

NETIS登録

技術名称：人検知機能搭載型油圧ショベル  
登録番号：KK-220013-A



検出範囲は3段階

- 黄 検出のみ
- 橙 検出+断続音
- 赤 検出+連続音



## 2D ベーシック

◇ 標準仕様 × 先進テクノロジー = かつてないバリュー

追加機器なしで4つの先進テクノロジーを使用可能

2Dマシンガイダンス

2Dマシンコントロール

ペイロード  
荷重計量機能

Eフェンス  
作業範囲制限機能

- 標準モニタの下部に、それぞれのテクノロジーの専用画面を表示
- タッチスクリーン式モニタなので、スマホ感覚で容易に設定が可能



# グレード3D

「今」、3D施工が必要なお客さまへ

## 3D専用仕様機

工場出荷時に必要な機器を装着済み

i-Constructionに完全対応



## 「将来」、3D施工が必要な時に3Dへアップグレード、さらに、魅力的な機能も拡張可能な「思いのままの選択肢」

「今」すぐには必要ではないが、「将来」に3D仕様のご使用をお考えのお客様に最適です。機械本体に3D施工に必要な装備を準備し、機器を後付けするだけで3D機へとアップグレードできます。さらに、オプションで、Cat®が誇る最新テクノロジー機能を拡張させることができるプレミアムなソリューションです。

拡張機能例②

### Cat® コマンド

オプション

- 機械と通信し、送信機で機械を遠隔操作
- 遠隔操作にて、機械を稼働させることができるので安全



拡張機能例③

### Cat® チルトローテータ

オプション

- 左右40度のチルト&360度旋回により、車両の向きや傾きに関わらず自由度の高い多彩な動きが可能



## 例 2Dマシンガイダンス

### 1 ベンチマーク設定



バケットの刃先を基準点に合わせてモニタに登録するだけです

### 2 目標深さ 目標角度入力



目標とする基準点からの深さをモニタ画面に入力します

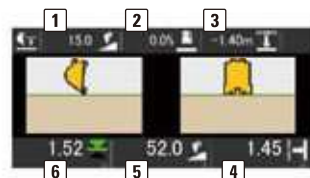
### 3 設定は これだけで完了



モニタ画面と音でオペレータをガイダンス!

モニタ画面

- 1 目標勾配 (縦断)
- 2 目標勾配 (横断)
- 3 目標深さ
- 4 バケット刃先と基準点の水平距離



- 5 バケットの底面の角度
- 6 バケット刃先と基準点の垂直距離

# グレード3D

## 最先端の3D施工を可能にした専用マシン

- ✓ 3D施工に必要な機器を全て搭載
- ✓ i-Constructionに完全対応



### GNSS Global Navigation Satellite System

全球測位衛星システム

#### 現場を3Dで管理

**1** 丁張りが不要で、現場への人員の立入りがほとんど無く  
安全性が飛躍的に向上

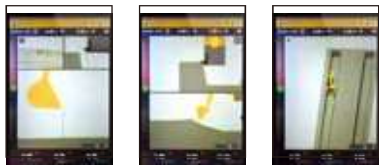
**2** 切り出し位置の割り出しが容易

**3** 測位衛星から機械の情報を得て常に機械の位置を把握

**4** 現場の測量データを計測し、目標設計データと比較することで出来形管理が可能

#### モニタ画面

状況に応じてレイアウト変更



① 3分割 ② 2分割 ③ フル画面

- ① 多様な角度から現場の状況を確認できます
- ② 施工中にバケットの側面図で施工品質を確認できます
- ③ 現場全体の状況詳細を確認できます

#### 3D 機器構成



※無線機は別となります

### UTS Universal Total Station

自動追尾トータルステーション

## トータルステーションにも完全対応

- 衛星電波の受信状況が悪い山間等のダム工事などでも大活躍
- 移動体のTSターゲットをレンズで視準し自動追尾するシステムで、ボタンを押すだけで勾配角度と距離を簡単に測定し、モニタ画面に表示可能



**TSターゲットを搭載**  
GNSSと同じように最新モニタに施工状況をリアルタイムに映し出すことができます

#### UTS 機器構成



# マシンコントロール

# 作業効率 最大45%向上

油圧を制御してブームやバケットをコントロール

オペレータの運転操作をサポートする機能です

- 経験が浅くても簡単に作業でき、作業品質が安定します
- やり直し・微調整作業が減り、作業時間が大幅に短縮します
- オペレータの作業負担が大幅に減り、疲労を軽減します



**1 バケットアシスト** バケットの角度を常に維持

経験の少ないオペレータでも  
作業品質が安定  
ブーム・アームを動かしても  
バケットの角度を維持

**バケット・リコール機能**  
バケットの角度を記憶させた角度に復帰

**2 グレードアシスト** バケット刃先での法面整形や整地作業を制御

**法面整形コントロール**  
目標設計施工面どおりに施工できるよう、ブームとバケットをコントロール  
オペレータの操作はアーム引きのみ

**掘り過ぎ防止コントロール**  
ブームを自動でコントロールし、目標設計施工面より掘り過ぎないようにコントロール

**1 & 2 バケットアシスト & グレードアシスト**

バケットの底面での  
法面整形や整地に最適

**法面整形コントロール**

**掘り過ぎ防止コントロール**

**3 ブームアシスト** ブームをコントロールして機体の浮き上がりを回避

**OFF** 車体が持ち上がる

**ON** 車体が持ち上がらない

**4 旋回アシスト** 旋回角度を設定し、自動停止繰り返し作業に最適

設定角度で自動停止  
レバーを中立に戻せば再び旋回可能

**5 チルトアシスト New** ブーム操作で設計面に近づくとバケット角度を自動補正し作業効率が大幅に向上

動画はこちら

※写真は標準型油圧ショベル Next Generation 320

ブーム操作で設計面にバケットが近づくとバケット角度を自動補正

こんな現場で大活躍

施工面に正対できない場合

足場が悪く、車体が左右に傾いている場合

旋回時の水平出しにも簡単に対応

# ペイロード

## リアルタイムで正確な計量

ペイロードは、積載する材料の重さを量る機能です

リアルタイムでモニター画面にバケット内の重量とトラック積載量が表示され、重量を確認しながら作業可能です

■ 積み込み作業を止めることなく計量できるため、作業時間は計量を必要としない積み込み作業と変わりません

### 積載効率を最大化

■ 積み込み不足が解消され、積載効率を最大化できます

■ 過積載を防止できます

比重が異なる材料を積み場合でも、容量に惑わされず正確に計量できます

■ Tip-offモードにより、最終積み込み時にトラックへの目標精機裁量に到達するまでの微調整が容易に行えます

モニター画面

- 1 トラックID選択
- 2 トラック台数
- 3 トラック積載量
- 4 目標重量までの残量
- 5 トラック積み込み状況表示
- 6 材料ID選択
- 7 バケット杯数
- 8 バケット内荷重
- 9 バケット積み込み状況表示

USBで簡易的なデータ抜き取りが可能

Tip-off 機能
モニターでの設定不要

**Tip-off機能は、最終積み込み時の目標積載量に大きな誤差なく合わせられる最適の機能です**  
**従来の方法とは異なり、計量時間が大幅に短縮され、目標どおり正確な積み込みが可能です**

パイルモード・トラックモードの2つのモードがあり、オペレータのフィーリングに合わせた作業が可能です

※本機能は計量法に準拠しておらず、数値はあくまでも目安となります

**パイルモード** 目標値到達までの残り数量になるようバケットに積み込んだ材料をこぼしてバケット内に残す数量を計量します

目標までの残数量よりも多く積み込み

材料をこぼして調整

バケット内の残数量 = 目標までの残数量

トラックにバケット内残数量を積み込み目標積載量に到達

**トラックモード** 目標値到達までの残り数量になるようバケットに積み込んだ材料をこぼしてバケットからこぼす数量を計測します

目標までの残数量よりも多く積み込み

材料を目標積載量数量に到達するまでトラックに少しずつ積み込み

トラックにこぼした(積載した)数量=目標までの残数量となり目標積載量に到達

# E-フェンス

## 作業範囲を制限し、安全を確保



E-フェンスは、「高さ」「深さ」「前方」「キャブ(干渉防止)」「旋回」の作業範囲を制限し、制限範囲に近づくと自動静止します

### 安全性の向上

- 対人事故を未然に防げます
- 安全確保のための機械周辺への人員配置が不要です
- 危険物への接触も未然に防ぎ、オペレータを守ります

### コストの低減

- 機械損傷による休車時間を無くすことにより、現場コストを最低限に抑制することができます
- 物損事故を未然に防ぎ、トラブル回避につながります
- オペレータが安心して作業ができ、作業効率がよくなります

**テクノロジー装備一覧** ●は標準 ○は専用仕様機 & アップグレード

マシンガイダンス	2Dベーシック	●
	2D ARO	○
	グレード3D	○
マシンコントロール	旋回アシスト	●
	ブームアシスト	●
	バケットアシスト	●
	グレードアシスト	●
	チルトアシスト	●
ペイロード		●
E-フェンス	高さ/深さ/旋回/キャブ干渉/前方	●

※アタッチメントモード使用時E-フェンスはご使用できません

# メンテナンスコスト 最大20%低減

## メンテナンスコストを大幅低減

EH（電気油圧式）コントロールシステムの採用により、パイロットポンプが削除されたことで、関連装備品が不要、または削減され、大幅なメンテナンスコストの低減につながっています

- ① パイロットオイルフィルタやケースドレンフィルタ削除
- ② パイロットホースなど関連部品も大幅に削減
- ③ 作動油量も大幅低減



**作動油量** 280ℓ → **230ℓ**  
325 FL      325

(単位: 時間)

フィルタ交換間隔の延長	325 FL	325
プライマリ燃料フィルタ	500	1,000
セカンダリ燃料フィルタ	500	1,000
パイロットオイルフィルタ	1,000	削除(不要)
ケースドレンフィルタ	1,000	削除(不要)
作動油リターンフィルタ	2,000	3,000
尿素水フィルタ	1,500	5,000
エアフィルタ	500	1,000



## 新しい発想によるプレクリーナー一体型エアフィルタ

プレクリーナーと一体となったエアフィルタを採用

- 簡単に脱着できるうえ、耐久性も従来の約2倍
- エアフィルタの交換間隔も2倍に

**耐久性 約2倍**



## 新しい構造による恩恵グラウンドレベルでのメンテナンス

- エンジンオイルレベルゲージもグラウンドレベルからチェックが可能
- 尿素水の補給もグラウンドレベルから補給でき、作業効率が向上します

## リバーシングファン

クーリングファンを逆回転させて、コアに付着した埃などを取り除くことができるためメンテナンスの手間がかかりません

モニタでオート/マニュアルモードを選択できるなど、設定も簡単に行えます



過酷な解体現場でも活躍の場所を選ばない

# 325汎用小旋回機 (RR型) 解体仕様



## コンパクトな車格と高い安定性の両立で 狭隘地でも大型アタッチメントで高効率作業

狭隘地でも充分な旋回性能



旋回時の  
後端はみ出し量 **630mm**※

- 旋回時の後端はみ出し量も630mmと少なく、コンパクト
- 6分勾配 (59度) 法面の脇も旋回可能で安心して作業可能

標準クローラ対応可能



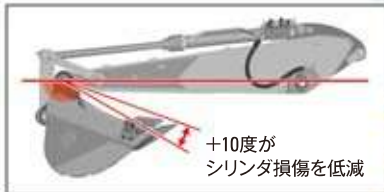
- 標準クローラ装着で狭隘地での移動もスムーズに

あなたの仕事を加速させる

# 解体仕様専用の特別装備

## 解体用バケットリンケージ

バケットシリンダ径と  
ストロークをアップ  
高負荷な大割作業等での  
耐久性向上とシリンダ損傷  
を低減します



- シリンダーロッド径：90φ  
(標準仕様 85φ)
- 強化型アイドラリンク
- バケット巻き込み角度 +10度



バケット巻き込み角向上リンケージ、強化型boom・アームの採用  
解体作業に対応する堅牢性を確保

## 丸吊り用アイ (4点)

階上解体工法に対応  
作業効率アップ



- 丸吊りアイ付強化型boom
- 丸吊りアイ付カウンタウエイト



階上解体現場への搬出入が容易  
4点丸吊り用アイを標準装備



後端旋回半径  
2,030 mm

コンパクトな車体で  
階上解体など  
狭い現場でも活躍

アタッチメント  
装着可能質量  
2,650 kg

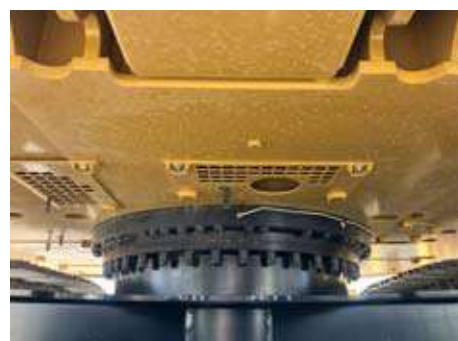
※標準クローラ装着時



強化型走行モーターガード



スイベルガード



強化型ボトムガード

## ショベルクレーン(SC)仕様

- 国内法令に完全準拠
- 最大定格荷重2.9t
- 高解像度の標準モニタに、リアルタイムで、実荷重、作業半径、揚程を分かりやすく表示

### 吊りフック



### 作業用過負荷表示灯



簡単に格納、取り出しができます ※325RR解体仕様の吊りフックはピン固定式

### ショベルクレーン仕様 装備品

- 吊りフック
- 急降下落下防止弁
- マグネット式回転灯
- 作業用過負荷表示灯

## 解体仕様

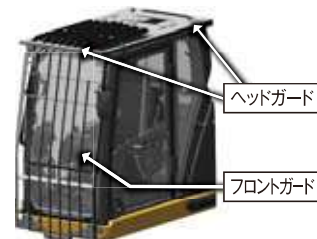
### 強化型フロント

応力が集中しやすい箇所の板厚等を強化しており、過酷な解体・産廃作業に対応しています



### FOGSガード

FOGS規格を満たすガードを装備し、落下物からオペレータを保護



※労働安全衛生規則「ヘッドガード」基準を満たしています

### 解体仕様 装備品

- 強化型ブーム
- 強化型アーム
- 強化型バケット
- FOGSガード
- 強化型走行モータガード
- 強化型ボトムガード
- センタートラックガード
- 共用配管
- デラックスキャブ
  - ポリカーボネート製天窗
  - ラジアルワイパー
  - 10インチ標準モニタ

### オプション

- 共用配管左右ペダル
- フロントガラスフルガード(メッシュ)
- フロントガラスロアガード(メッシュ)
- スィベルガード
- ロアワイパー
- 中圧配管
- 天窗ワイパー&ガード

## 標準装備品 (一部オプション品含む)

### パワートレイン

- Cat® C4.4ディーゼルエンジン
- 電動燃料プライミングポンプ
- ウォーターセパレーター付燃料フィルタ
- ブレクリーナー一体型エアフィルタ
- 大容量オルタネータ

- 電動リバーシングクーリングファン
- メイン油圧ポンプ
- 電子制御メインコントロールバルブ
- メンテナンスフリーバッテリー
- バッテリーディスコネクトスイッチ
- Bluetooth®レシーバ
- エンジン非常停止スイッチ

### キャブ内装備品

- オートエアコン
- ジョグダイヤル
- キーレスプッシュ式エンジンスタートボタン
- オレンジカラー巻取式シートベルト

- AM/FMラジオ/USB/AUXポート
- 標準モニタ
- 多機能ジョイスティック
- Bluetooth®マイク
- 12V電源
- カップ&ボトルホルダー

- LED室内灯
- フロントサンスクリーン
- 非常脱出口(キャブリア)
- ウォッシュャブルフロアマット
- 収納ボックス
- 跳上げ式コンソール(コンフォートキャブは除く)

## キャブセレクション ○は標準装備、●はオプション、×は選択不可

		コンフォート	デラックス	プレミアム
Next Gen シート	サスペンション	メカニカル	エア	エア
	ヒータ&ヘッドレスト	●	●	●
	ベンチレーション	×	×	●
アームレスト	高さ&角度調節	●	●	●
左側コンソール		固定式	跳上げ式	跳上げ式
モニタ	8インチ標準モニタ	●	×	×
	10インチ標準モニタ	○	●	●
ハッチ(天窗)		開閉式スチール製	開閉式ポリカーボネート製	開閉式ポリカーボネート製
フロントウィンドウ		2ピース	2ピース	2ピース
ワイパー	ラジアル ※ロアワイパーはオプション	●	●	×
	パラレル	○	○	●
リアサンスクリーン		○	○	●



Next Gen シート(デラックスキャブ)

## 現場に応じて 選べるキャブ



スチール製ハッチ



ポリカーボネート製ハッチ



ラジアルワイパー



パラレルワイパー



デラックスキャブ

## トンネル仕様機 (325CR型)



過酷なトンネル現場で闘う、信頼の耐久性

## トンネルマスフロント仕様 / トンネルショートリーチ仕様

### 標準装備品

- 強化型バケット
- 強化型スイングフレーム
- スイベルガード
- ブームライトカバー
- 強化型走行モーターガード
- 強化型ベースフレーム
- バケットシリンダロッドスリーブ
- プレーカリアーンフィルタ
- 強化型ボトムガード
- 強化型トラックローラ
- バケットシリンダラインガード
- ハーネスコーキング

## 2ピースboom解体仕様機 UHD解体仕様機 (325CR型) (販売店特別仕様)



2ピースboom解体仕様

最大作業高さ: 11.7m  
アタッチメント装着可能質量: 2,650kg



UHD解体仕様

最大作業高さ: 14.8m  
アタッチメント装着可能質量: 2,600kg

# 325後方超小旋回仕様 (CR型)

## 仕様値

		標準クローラ		ロングクローラ			
		標準/2D ARO/ グレート3D/ショベルクレーン	解体仕様	標準/2D ARO/ グレート3D/ショベルクレーン	解体仕様	解体・ ハビウイト仕様	ブレード仕様
運転質量	(kg)	22,590	23,320	23,230	23,960	27,940	25,170
バケット容量	(m <sup>3</sup> )	標準0.8	強化型0.9	標準0.8	強化型0.9	強化型0.9	標準0.8
エンジン	名称	Cat® C4.4 ディーゼルエンジン 4サイクル水冷直列直噴式 ターボチャージャ アフタークーラ					
	排気量	(ℓ)	4.4				
	定格出力(ネット)	(kW)	129				
	定格回転数※1	[min <sup>-1</sup> (rpm)]	2,200				
	シリンダー数-内径×行程	(mm)	4-105×127				
	排ガス後処理システム		DOC+DPF+尿素SCRシステム				
油圧装置	可変容量ピストンポンプ (メインポンプ)	最大吐出量	(ℓ/min)	429			
		リリーフ圧	(kPa)	35,000			
掘削力	バケット	(kN)	148				
	アーム	(kN)	103				
旋回	旋回速度	(rpm)	11.1				
	最大旋回トルク	(kN·m)	82				
走行	登坂能力	(度)	35				
	最高走行速度(前進)	(km/h)	5.7				
	最大けん引力	(kN)	201				
接地圧	(kPa)	52	53	48	49	58	52
容量	燃料(軽油)タンク	(ℓ)	313				
	尿素水タンク	(ℓ)	26				
	冷却水	(ℓ)	12				
	エンジンオイル	(ℓ)	15				
	作動油	交換容量(タンク容量含む)	(ℓ)	230			
タンク容量		(ℓ)	111				
アタッチメント装着可能質量	(kg)	2,180	2,110	2,550	2,430	3,490	2,550

※1 IS09249に基づきレーティングされたファン、エアクリーナ、排気システム、オルタネータなどのエンジン補器のみの状態の数値です

## 寸法

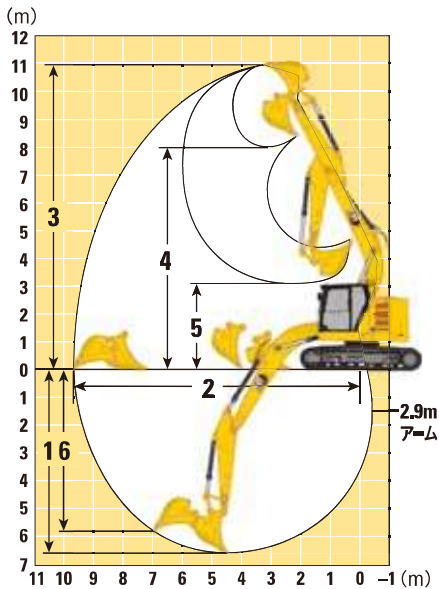


		標準クローラ	ロングクローラ	
1	全高	キャブ上端 (mm)	3,070	3,080
		輸送姿勢時ブーム上端 (mm)	3,200	
2	全長	輸送姿勢時 (mm)	8,680	
3	幅	上部旋回体※1 (mm)	2,990	
4	半径	後端旋回半径 (mm)	1,780	1,780(1,810)※2
5	高さ	カウンタウイト下端 (mm)	1,020	

		標準クローラ	ロングクローラ	
6	高さ	最低地上高 (mm)	440	
7	長さ	タンブラ中心距離 (mm)	3,270	3,650
		クローラ全長 (mm)	4,070	4,460
9	幅	履帯中心間距離 (mm)	2,200	2,380
		トラック全幅 (mm)	2,800	2,980

※1 上部旋回体幅はフレーム両端間の数値  
※2 8.3tカウンタウイト装着時

# 作業範囲



※作業範囲の数値は、強化型0.9m<sup>3</sup>バケット装着時

		標準クローラ	ロングクローラ
1	最大掘削深さ (mm)	6,600	
2	最大床面掘削半径 (mm)	9,670	
3	最大掘削高さ (mm)	10,930	
4	最大ダンプ高さ (mm)	8,000	
5	最小ダンプ高さ (mm)	3,080	
6	最大垂直掘削深さ (mm)	5,820	

ブレード ※数値はシュー幅、ブレード幅に係らず共通		
1	モールドボード高さ (mm)	696
2	カッティングエッジ最大高さ (mm)	585
3	カッティングエッジ最大深さ (mm)	467
4	車両中心からカッティングエッジまでの長さ (mm)	2,930
5	ブレード可変角度 (度)	28.8

# 仕様パターン ○標準装備 ●オプション ×選択不可もしくは設定なし

SC = ショベルクレーン HW = ヘビーウエイト(重量仕様)  
2D A = 2D ARO

		標準クローラ					ロングクローラ							
		標準仕様	SC仕様	2D A仕様	3D仕様	解体仕様	標準仕様	SC仕様	2D A仕様	3D仕様	解体仕様	解体HW仕様	ブレード仕様	
足回り	標準クローラ	600mmトリプルグロウサーシュー	●	●	●	●	●	×	×	×	×	×	×	×
		790mmトリプルグロウサーシュー	○	○	○	○	○	×	×	×	×	×	×	×
	ロングクローラ	600mmトリプルグロウサーシュー	×	×	×	×	×	●	●	●	●	●	●	●
		700mmトリプルグロウサーシュー	×	×	×	×	×	×	×	×	×	×	○	○
作業装置	ブーム	5.7M 標準	●	●	●	●	×	●	●	●	●	○	○	●
		5.7M 強化型	○	○	○	○	●	○	○	○	○	●	●	○
	アーム	標準/ショベルクレーン/解体	●	●	●	●	○	●	●	●	●	○	○	●
		2.9M 強化型 2.9M HD型	○	○	○	○	●	○	○	○	○	○	○	○
	バケット	標準タイプ(掘削)	0.8m <sup>3</sup>	●	●	●	○	●	●	●	●	○	○	○
			0.9m <sup>3</sup>	○	○	○	○	○	○	○	○	○	○	○
強化型		0.8m <sup>3</sup>	○	○	○	○	○	○	○	○	○	○	○	○
		0.9m <sup>3</sup>	○	○	○	○	○	○	○	○	○	○	○	○
カウンタウエイト	4.9t	●	●	●	●	●	●	●	●	●	●	×	●	
	8.3t ※ブレード装着不可	×	×	×	×	×	×	×	×	×	×	●	×	
油圧システム	標準	●	●	●	●	○	●	●	●	●	○	○	●	
	共用配管	○	○	○	○	●	○	○	○	○	●	●	○	
	中圧配管	○	○	○	○	○	○	○	○	○	○	○	○	
ショベルクレーン		○	●	●	●	○	○	●	●	●	○	○	○	
ブレード ※1	2,980mm 幅	×	×	×	×	×	○	○	○	○	○	×	●	
	3,170mm 幅	×	×	×	×	×	○	○	○	○	○	×	○	
ガード	走行モーターガード&ボトムガード	標準	●	●	●	○	●	●	●	●	○	○	○	
		強化型	○	○	○	○	●	○	○	○	○	●	●	○
	トラックガード	●	●	●	●	●	●	●	●	●	○	○	○	
	スィベルガード	○	○	○	○	○	○	○	○	○	○	○	○	
	FOGSガード	○	○	○	○	○	○	○	○	○	○	○	○	
キャブ	コンフォート	8 インチ 標準モニタ	●	●	●	○	●	●	●	●	○	○	○	
		10インチ 標準モニタ	○	○	○	○	○	○	○	○	○	○	○	○
	デラックス	○	○	○	○	○	○	○	○	○	○	○	○	
	プレミアム	○	○	○	○	○	○	○	○	○	○	○	○	
テクノロジー	マシンガイダンス	2Dベーシック	●	●	●	●	○	●	●	●	●	○	○	○
		2D ARO	○	○	○	○	○	○	○	○	○	○	○	○
		グレード3D	○	○	○	○	○	○	○	○	○	○	○	○
	マシンコントロール	アシスト	●	●	●	●	○	●	●	●	●	○	○	○
	計量機能	バイロード	●	●	●	●	○	●	●	●	●	○	○	○
	作業範囲制限機能	E-フェンス	●	●	●	●	○	●	●	●	●	○	○	○
追加モニタ	グレード3D選択時	×	×	×	○	×	×	×	×	○	×	×	×	
カメラ	後方&右側カメラ	●	●	●	●	○	●	●	●	●	○	○	○	
	360度ビューカメラ	○	○	○	○	○	○	○	○	○	○	○	○	

※1 ブレード選択時はロングクローラ(強化型)の選択必須

# 325汎用小旋回仕様 (RR型)

## 仕様値

		標準クローラ		ロングクローラ	
		標準/2D ARO/ グレード3D/ショベルクレーン	解体仕様/ 解体SC	標準/2D ARO/ グレード3D/ショベルクレーン	解体仕様/ 解体SC
運転質量	(kg)	24,220	24,670	24,790	25,090
バケット容量	(m <sup>3</sup> )	標準0.8	強化型0.9	標準0.8	強化型0.9
エンジン	名称	Cat® C4.4 ディーゼルエンジン 4サイクル水冷直列直噴式 ターボチャージャ アフタークーラ			
	排気量	(ℓ)	4.4		
	定格出力 (ネット)	(kW)	129		
	定格回転数※1	[min <sup>-1</sup> (rpm)]	2,200		
	シリンダー数-内径×行程	(mm)	4-105×127		
	排ガス後処理システム		DOC+DPF+尿素SCRシステム		
油圧装置	可変容量ピストンポンプ (メインポンプ)	最大吐出量	(ℓ/min)	429	
		リリーフ圧	(kPa)	35,000	
掘削力	バケット	(kN)	148	147	148
	アーム	(kN)	103	108	103
旋回	旋回速度	(rpm)	11.1		
	最大旋回トルク	(kN·m)	82		
走行	登坂能力	(度)	35		
	最高走行速度 (前進)	(km/h)	5.7		
	最大けん引力	(kN)	201		
接地圧	(kPa)	56	57	56	52
容量	燃料 (軽油) タンク	(ℓ)	313		
	尿素水タンク	(ℓ)	26		
	冷却水	(ℓ)	12		
	エンジンオイル	(ℓ)	15		
	作動油	交換容量 (タンク容量含む)	(ℓ)	230	
タンク容量		(ℓ)	111		
アタッチメント装着可能質量	(kg)	2,740	2,650	3,080	2,990

※1 ISO9249に基づきレーティングされたファン、エアクリーナ、排気システム、オルタネータなどのエンジン補器のみの状態の数値です

## 寸法

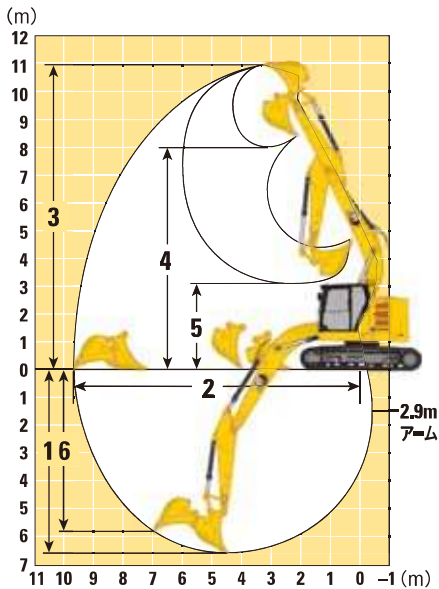


		標準クローラ	ロングクローラ
1	全高	3,070	3,080
	キャブ上端 (mm)		
2	全長	8,680	8,680
	輸送姿勢時 (mm)		
3	幅	2,990	2,990
4	半径	2,030	2,030
5	高さ	1,020	1,020

		標準クローラ	ロングクローラ
6	高さ	440	
7	長さ	3,270	3,650
	タンブラ中心距離 (mm)		
8	クローラ全長 (mm)	4,070	4,460
9	幅	2,200	2,380
10	履帯中心間距離 (mm)	2,800	2,980
	トラック全幅 (mm)		

※1 上部旋回体幅はフレーム両端間の数値

# 作業範囲



※作業範囲の数値は、強化型0.9m<sup>3</sup>バケット装着時

		標準仕様	解体仕様
1	最大掘削深さ (mm)	6,600	6,630
2	最大床面掘削半径 (mm)	9,670	9,700
3	最大掘削高さ (mm)	10,930	11,000
4	最大ダンプ高さ (mm)	8,000	8,040
5	最小ダンプ高さ (mm)	3,080	
6	最大垂直掘削深さ (mm)	5,820	5,350

# 仕様パターン ○標準装備 ●オプション ×選択不可もしくは設定なし

SC=ショベルクレーン  
2D A=2D ARO

			標準クローラ					ロングクローラ							
			標準仕様	SC仕様	2D A仕様	3D仕様	解体仕様	解体SC仕様	標準仕様	SC仕様	2D A仕様	3D仕様	解体仕様	解体SC仕様	
足回り	標準クローラ	600mmトリプルグロースーシュー	●	●	●	●	●	●	×	×	×	×	×	×	
		700mmトリプルグロースーシュー	○	○	○	○	○	○	×	×	×	×	×	×	
		790mmトリプルグロースーシュー	○	○	○	○	○	○	×	×	×	×	×	×	
	ロングクローラ	600mmトリプルグロースーシュー	×	×	×	×	×	×	●	●	●	●	●	●	
		700mmトリプルグロースーシュー	×	×	×	×	×	×	○	○	○	○	○	○	
		790mmトリプルグロースーシュー	×	×	×	×	×	×	○	○	○	○	○	○	
作業装置	ブーム	5.7M 標準	●	●	●	●	×	×	●	●	●	●	×	×	
		5.7M 強化型	○	○	○	○	○	○	○	○	○	○	○	○	
		5.7M 強化型 吊りアイ付	×	×	×	×	●	●	×	×	×	×	●	●	
	アーム	2.9M 強化型	●	●	●	●	●	●	●	●	●	●	●	●	
		バケットリンケージ	標準	●	●	●	●	×	×	●	●	●	●	×	×
	解体用		×	×	×	×	●	●	×	×	×	×	●	●	
	バケット	標準タイプ(掘削)	0.8m <sup>3</sup>	●	●	●	●	○	○	●	●	●	●	○	○
			0.9m <sup>3</sup>	○	○	○	○	○	○	○	○	○	○	○	○
強化型		0.8m <sup>3</sup>	○	○	○	○	○	○	○	○	○	○	○	○	
		0.9m <sup>3</sup>	○	○	○	○	●	●	○	○	○	○	●	●	
カウンタウエイト	6.6t	●	●	●	●	○	○	●	●	●	●	○	○		
	6.6t吊りアイ付	×	×	×	×	●	●	×	×	×	×	●	●		
油圧システム	標準	●	●	●	●	○	○	●	●	●	●	○	○		
	共用配管	○	○	○	○	●	●	○	○	○	○	●	●		
	中圧配管	○	○	○	○	○	○	○	○	○	○	○	○		
ショベルクレーン		○	●	●	●	○	●	○	●	●	●	○	●		
ガード	走行モーターガード&ボトムガード	標準	●	●	●	●	○	○	●	●	●	●	○	○	
		強化型	○	○	○	○	●	●	○	○	○	○	●	●	
	トラックガード	●	●	●	●	●	●	●	●	●	●	●	●		
	スィベルガード	○	○	○	○	●	●	○	○	○	○	●	●		
	FOGSガード	○	○	○	○	●	●	○	○	○	○	●	●		
キャブ	コンフォート	8インチ 標準モニタ	●	●	●	●	○	○	●	●	●	●	○	○	
		10インチ 標準モニタ	○	○	○	○	○	○	○	○	○	○	○	○	
	デラックス	○	○	○	○	●	●	○	○	○	○	●	●		
	プレミアム	○	○	○	○	○	○	○	○	○	○	○	○		
テクノロジー	マシンガイダンス	2Dベーシック	●	●	●	●	●	●	●	●	●	●	●	●	
		2D ARO	○	○	●	●	○	○	○	○	●	●	○	○	
		グレード3D	○	○	○	●	○	○	○	○	○	●	○	○	
	マシンコントロール	アシスト	●	●	●	●	●	●	●	●	●	●	●	●	
	計量機能	ペイロード	●	●	●	●	●	●	●	●	●	●	●	●	
	作業範囲制限機能	E-フェンス	●	●	●	●	●	●	×	×	×	×	×	×	
追加モニタ	グレード3D選択時	×	×	×	●	×	×	×	×	×	×	×	×		
カメラ	後方&右側カメラ	●	●	●	●	●	●	●	●	●	●	●	●		
	360度ビューカメラ	○	○	●	●	○	○	○	○	○	●	○	○		

# バケットセレクション

## 325CR バケットセレクション表

バケットタイプ	容量 (m³) [山積/新JIS]	幅 (mm)		重量 (kg)	リンケージ	アダプタタイプ × ツース本数	標準クローラ		ロングクローラ					
		サイドカッタ 除く	サイドカッタ 含む				4.9t カウンタウエイト		4.9t カウンタウエイト		8.3t カウンタウエイト			
							ブレードなし		ブレードなし		ブレードあり(未接地)		ブレードなし(装着不可)	
標準 (掘削用)	0.8	950	1,130	686	B	A80 × 5	標準ブーム 強化型アーム	強化型ブーム HD型アーム	標準ブーム 強化型アーム	強化型ブーム HD型アーム	標準ブーム 強化型アーム	強化型ブーム HD型アーム	標準ブーム 強化型アーム	強化型ブーム HD型アーム
	0.9	1,050	1,230	719			2.1t/m²	1.8t/m²	2.1t/m²	2.1t/m²	2.1t/m²	2.1t/m²	2.1t/m²	2.1t/m²
	1.0	1,150	1,330	751			1.8t/m²	1.5t/m²	2.1t/m²	2.1t/m²				
0.8	950	1,140	796	1.8t/m²		1.8t/m²	2.1t/m²	2.1t/m²						
強化型	0.9	1,050	1,240	835		A90 × 5	1.5t/m²	1.5t/m²	2.1t/m²	1.8t/m²	2.1t/m²	2.1t/m²	2.1t/m²	2.1t/m²
スケルトン	0.9	1,050		855		1.5t/m²	1.5t/m²	2.1t/m²	1.8t/m²					
	法面(リブなし)※	0.7	2,200			868	1.8t/m²	1.8t/m²	2.1t/m²	2.1t/m²				
法面(リブあり)※	0.9	2,200		891		—	1.5t/m²	1.2t/m²	1.8t/m²	1.8t/m²				

※ショベルクレーン選択時は装着不可

## 325RR バケットセレクション表

バケットタイプ	容量 (m³) [山積/新JIS]	幅 (mm)		重量 (kg)	リンケージ	アダプタタイプ × ツース本数	標準クローラ		ロングクローラ	
		サイドカッタ 除く	サイドカッタ 含む				6.6t カウンタウエイト		6.6t カウンタウエイト	
							ブレードなし(装着不可)		ブレードなし(装着不可)	
標準 (掘削用)	0.8	950	1,130	686	B	A80 × 5	標準ブーム 強化型アーム	強化型ブーム 強化型アーム	標準ブーム 強化型アーム	強化型ブーム 強化型アーム
	0.9	1,050	1,230	719			2.1t/m²	2.1t/m²	2.1t/m²	2.1t/m²
	1.0	1,150	1,330	751			1.8t/m²	1.8t/m²		
強化型	0.8	950	1,140	796		2.1t/m²	2.1t/m²			
スケルトン	0.9	1,050	1,240	835		A90 × 5	2.1t/m²	1.8t/m²	2.1t/m²	2.1t/m²
	0.9	1,050		855		2.1t/m²	1.8t/m²			
法面(リブなし)※	0.7	2,200		868		—	2.1t/m²	2.1t/m²		
法面(リブあり)※	0.9	2,200		891		—	1.8t/m²	1.8t/m²		

※ショベルクレーン仕様は未設定

## 新型アダプタツース Cat® Advansys™



1 リテーナを180度  
回すだけで簡単  
に脱着できます



2 ハンマーや専用工具が  
不要のため、安全かつ  
効率的に作業できます

## Cat®ワークツール

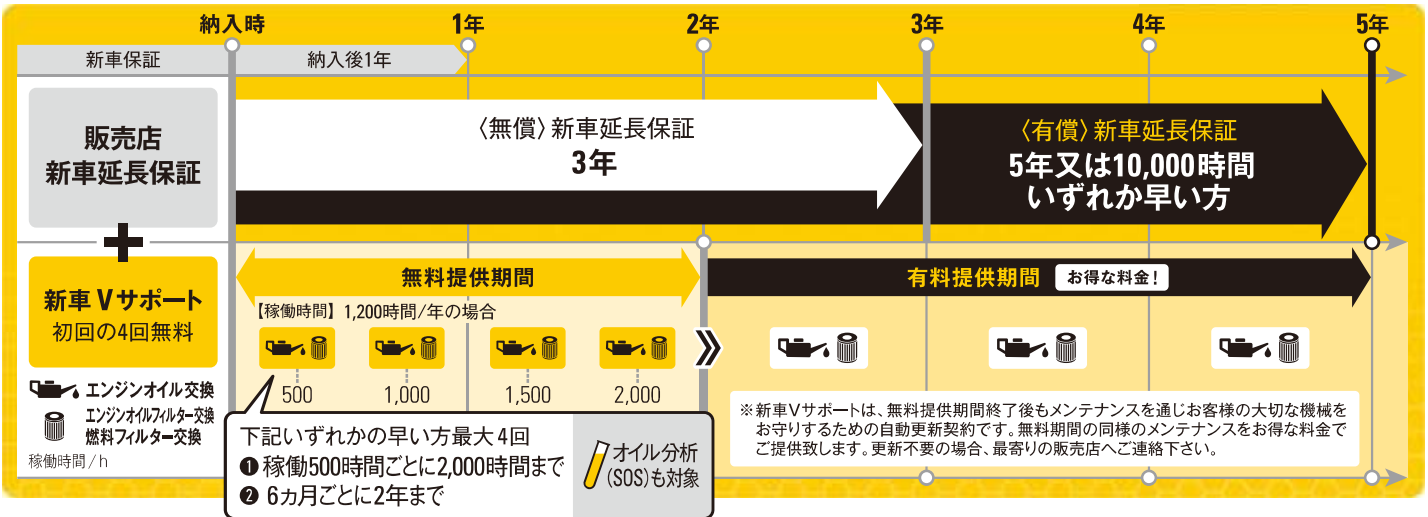
様々な現場で活躍するCat®純正ワークツールをご用意



## 無償販売店新車延長保証プログラム

無償販売店新車延長保証プログラムは、延長保証とメンテナンスをセットにした保証プログラムです  
このプログラムは特定特殊自動車排出ガス2014年基準適合車を新車ご購入時にご提供します

<p>〈無償〉 販売店新車延長保証</p>	<p>3年以内で、パワートレイン+ハイドロリック+テクノロジーの保証対象に材料又は欠陥品が認められた場合は無償で交換・修理します ※取扱説明書等に示す正しい運転取扱い・点検整備が行われていなかった場合、純正部品並びにキャタピラー社が推奨する油脂類を使用していなかった場合には保証されません</p>
<p>〈無料メンテナンス〉 新車Vサポート</p>	<p>エンジンオイル、エンジンオイルフィルタ、燃料フィルタ、オイル分析(SOS)を次のいずれか早い方で最大4回交換します ① 稼働500時間ごとに2,000時間まで ② 6ヵ月ごとに2年まで ※稼働が2,000時間未満であっても納車後、最長2年で終了となります ※レンタル用に購入された建設機械にはご提供できません</p>



## 〈有償〉販売店新車延長保証プログラム

お客様のニーズに合わせて保証期間を延長できます  
定期的なメンテナンスを組み合わせることにより突発故障を未然に防ぎ、休車による現場遅延や修理費用を低減することができます  
保証期間内の運転経費を定額化する事ができ、高稼働や長期稼働の現場でも安心してお使いいただけます

<p>〈有償〉 延長保証</p>	<p>パワートレイン/パワートレイン+ハイドロリック/パワートレイン+ハイドロリック+テクノロジー/プレミアの4つ保証プランから選べます 最長5年又は10,000時間どちらか先に達した期間内で、保証対象に材料又は欠陥品が認められた場合は無償で交換・修理します ※機種によって加入できるプラン・期間・金額が異なります</p>
----------------------	---

保証プラン	パワートレイン	パワートレイン + ハイドロリック	パワートレイン + ハイドロリック + テクノロジー	プレミア
保証対象	<ul style="list-style-type: none"> <li>● エンジン及びエンジン構成部品</li> <li>● エミッションシステム</li> <li>● トルクコンバータ/トランスミッション</li> <li>● ドライブライン/ドライブアクスル</li> <li>● ステアリング</li> </ul>	<ul style="list-style-type: none"> <li>● エンジン及びエンジン構成部品</li> <li>● エミッションシステム</li> <li>● トルクコンバータ/トランスミッション</li> <li>● ドライブライン/ドライブアクスル</li> <li>● ステアリング</li> <li>● ハイドロリック/ステアリングシステム</li> </ul>	<p>※パワートレイン+ハイドロリック保証に以下の保証対象を追加</p> <ul style="list-style-type: none"> <li>● テクノロジーコンポーネント                             <ul style="list-style-type: none"> <li>・リモートコントロールシステム</li> <li>・ペイロードコントロールグループ</li> <li>・フロダクトリンクシステム</li> <li>・VIMS</li> </ul> </li> </ul>	保証対象外を除く
保証対象外	<ul style="list-style-type: none"> <li>● サービスアイテム</li> <li>● 整備アイテム(点検、テスト、調整、修理交換、リビルト含む)</li> <li>● その他アイテム</li> </ul> <p>バッテリー、CAT® およびコンパクトトラックイクイップメントワークツール、ラバートラックベルト、マシンコントロールおよびガイダンス、タイヤ、サービスツールおよびサブライ、ムービングアンダキャリッジ、GET、ロングライフウルドオンランドフィルコンパクタプラスチップ、NPK ハンマ、ティンバーキング製品、林業用ワークツール、農業用製品、ガラス、ミラー、レンズ、ラジオ、ミニ油圧ショベル用ラバートラックベルト、コンパクトトラックイクイップメントマシン油圧ラインのクイックコネクタ/ディスコネクタコンポーネント、シール、ガスケット、ボルト/ナット、ディスクなど一般部品、通常消耗、摩耗部品</p>			

\* 詳しくはお近くの営業所にお問い合わせ下さい

日本キャタピラー

CAT®

[www.nipponcat.co.jp](http://www.nipponcat.co.jp)

## 日本キャタピラー合同会社

(カタログお問合せ先)

〒100-0011 東京都千代田区内幸町1-2-2 日比谷ダイビル18階

TEL. 03-5251-9555 FAX. 03-5251-9560

(HPアドレス) <https://www.nipponcat.co.jp>

労働安全衛生法に基づき機体質量3トン未満の建設機械の運転には事業者が実施する「小型車両系建設機械運転技能特別教育」の修了が必要です。

労働安全衛生法に基づき機体質量3トン以上の「車両系建設機械(整地・運搬・積込・掘削用)および(解体用)の運転」には登録教習機関の行う「技能講習」を受講し修了証の取得が必要です。

掲載写真はカタログ用にポーズをつけて撮影したものです。機械から離れる場合は必ず作業装置を接地させてください。掲載写真は標準仕様と一部異なる場合があります。仕様は予告なく変更することがあります。

© 2023 Caterpillar. All Rights Reserved.  
CAT®, CATERPILLAR, LET'S DO THE WORK, それらの各ロゴ, "Caterpillar Corporate Yellow", "Power Edge", およびCat "Modern Hex" のトレードドレスは、本書に記載されている企業および製品の識別情報と同様に、Caterpillar社の商標であり、許可なく使用することはできません。



本機をご使用の際は、必ず取扱説明書をよく読み、正しくお使いください  
故障や事故などを防止する為、定期点検を必ず行ってください

お問い合わせ先

※本カタログ内に使用されている写真は特別装備品を含みます

M-E325-N02-02 (2024-12)