

315

後方小旋回油圧ショベル（林業仕様）

Next Generation

Next Generation
林業仕様 登場



特定特殊自動車
排出ガス2014年
基準適合車



エンジン・ポンプ室
隙間埋め加工



林業仕様エンジンフード
上からの木屑等の侵入を防止



パイプガード
エンジン部への木屑等の侵入を
防止するためメタルスクリーン装備

強化型
スイングフレーム

強化型
トラックローラ



強化型走行モーターガード



強化型ボトムガード



トラックセンターガード



スイベルガード



ブームフットカバー
ブーム根部へ木屑等の進入を
低減するゴム製カバーを装備



ハンドツール用トレイ



TOPガード(天窓ワイパなし)



フロントガード(開閉式)

共用配管

中圧・ドレン配管 オプション

C3.6 ディーゼルエンジン

Cat® C3.6ディーゼルエンジン採用で、エンジン出力が大幅に
向上し力強くハイパフォーマンスな作業を支えます

また、負荷に関わらず定格回転数よりも低いエンジン回転数で
一定とする「アイソクロナス制御」で燃費を低減しています

ビスカスクラッチ式可変速ファン

負荷に応じて回転数を制御し、特に低負荷時の
燃費を大幅に低減するクーリングファンを採用
しました

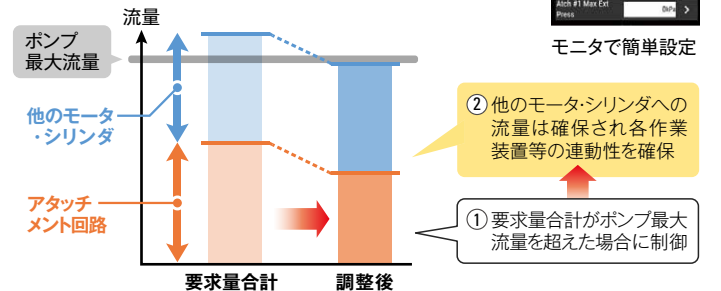
ベルト直動式に比べて大幅に燃費を低減しています



よりスーパードな運動性の実現

オーバーフローリミットコントロール

- アタッチメント回路優先のまま連動作業
- オーバーフロー時にのみアタッチメント流量を制限

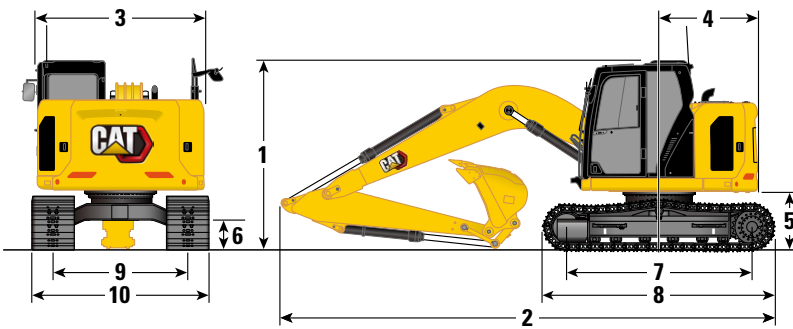


仕様値

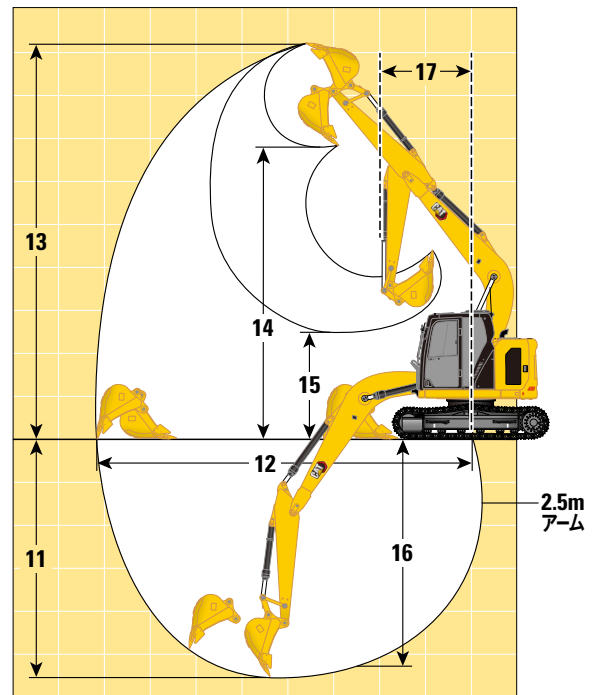
運転質量 ※バケット未装着時 (kg)		14,400
エンジン	名称	Cat® C3.6 ディーゼルエンジン
	形式	4サイクル水冷直列直噴式 ターボチャージャ アフタークーラ
	総行程容積 (ℓ)	3.6
	出力/回転数 (kW/min)	80.9 / 2,400
	シリンダー数-内径×行程 (mm)	4-98×120
油圧装置	可変容量 ピストンポンプ	最大流量 (ℓ/min) 276 リリーフ圧 (kPa) 35,000
	最高走行速度 (km/h)	5.6

登坂能力 (度)	35		
旋回速度 (rpm)	12		
掘削力 (kN)	アーム	66.5	
	バケット	98.4	
接地圧 (kPa)	46.6		
容量	燃料(軽油)タンク (ℓ)	187	
	尿素タンク (ℓ)	21	
	冷却水 (ℓ)	15	
	エンジンオイル (ℓ)	8	
	作動油	交換容量(タンク容量含む) (ℓ)	138
		タンク容量 (ℓ)	72

寸法 / 作業範囲



1	全高	ブーム(輸送姿勢) (mm)	2,890	9	幅	履帯中心間距離 (mm)	1,990
		キャブ上端 (mm)	2,810			10	トラック幅 (mm)
		FOGSガード上端 (mm)	2,960		11		最大掘削深さ (mm)
2	全長	輸送姿勢時 (mm)	7,310	12	最大床面掘削半径 (mm)	8,220	
3	幅	上部旋回体フレーム (mm)	2,480	13	最大掘削高さ (mm)	9,330	
4	旋回	後端旋回半径 (mm)	1,570	14	最大ダンプ高さ (mm)	6,860	
5	高さ	カウンタウエイト下(垂直) (mm)	880	15	最小ダンプ高さ (mm)	2,520	
6		最低地上高 (mm)	440	16	最大垂直掘削深さ (mm)	4,980	
7	長さ	タンブラ中心距離 (mm)	2,780	17	フロント最小旋回半径 (mm)	1,980	
8		履帯全長 (mm)	3,490				

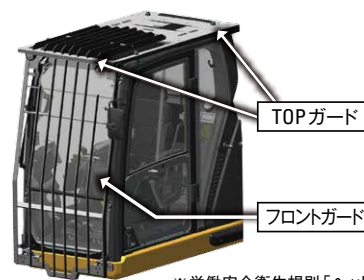


主要装備品 ●は標準装備、○はオプション

ブーム	4.65M	●
アーム	2.5M	●
バケット	0.52m³	○
カウンタウエイト	3.83t	●
中圧配管・ドレンライン		○
足回り	強化型クローラ	●
	500mm幅トリブルグロウサーシュー	●
ガード	フロントガード	●
	TOPガード	●
	強化型ボトムガード	●
	強化型走行モータガード	●
	スィベルガード	●
ライト	全周囲LEDプレミアムライト	○
キャブ	デラックスタイプ ・エアサスペンションシート ・ラジアルワイパー ・スカイライト ・跳ね上げ式左側コンソール	●

標準モニタ	10インチ	●
カメラ	後方&右側カメラ	●
	360度ビューカメラ	○
ブレード	2,500mm幅	○

FOGSガード



※労働安全衛生規則「ヘッドガード」基準を満たしています

360度ビューカメラ オプション

