

ACERT™
Technology

新世代環境対応型エンジン搭載

313D SR

油圧ショベル
〔超小旋回機〕

CAT®

REGA

- 運転質量：14,400kg (PMZ-T5)
- 標準バケット容量：0.45m³ (旧JIS 0.40m³)
- エンジン定格出力：60kW (82PS)

特定特殊自動車排出ガス基準適合車
国土交通省低騒音型建設機械



その先の技術へ・・・。
 次代のあるべき姿がある。
 作業性に、燃費低減に、そして環境対応に
 時代が求める性能を搭載して
 新たなる進化を遂げた超小旋回機
 CAT 313D SR 油圧ショベル。



生産性のあくなき追求

低燃費に磨きかけた **CATパワーシステム**

ハイレベルな環境性能の実現

新世代環境技術「**ACERT** アサーツテクノロジー」

多様なニーズに応える作業性

狭い現場で自在の **超小旋回とパワーオフセット**

最新制御技術が生む操作性と安全性

作業装置を常時管理する「**E-フェンス**」

先進の安全性

一歩先を考えた充実の **安全装備**

オペレータ環境の向上

より快適で使いやすい **新型オペレータステーション**

イージーメンテナンスという信頼

手間もコストも削減する **メンテナンスサポート**

機械情報が常にある安心

安心サポートの「**Product Link Japan**」
プロダクト リンク ジャパン

高耐久という優れた価値

長期安定稼働を追求した **強靱な機体構造**

低燃費!
確かな環境性能。

313D SR

油圧ショベル〔超小旋回機〕



特定特殊自動車
 排出ガス基準
 適合車



国土交通省
 低騒音型
 建設機械

低燃費。パワフルCAT C4.2 ACERT™ エンジン

新世代環境技術、ACERTテクノロジー採用。



燃料消費量
3%カット!
当社従来機比

定格出力 **60kW (82PS) / 1,700min⁻¹ (1,700rpm)**

作業効率で差がでるエンジン・油圧制御技術

- 全馬力制御** → **作業スピードアップ**
エンジン出力の100%をそれぞれのポンプが単独で吸収可能
- ブーム/アームエネルギー再生回路** → **省エネ+作業スピードアップ**
ブーム/アームの戻り油を有効利用
- 高性能リリーフバルブ** → **掘削性能アップ**
リリーフ圧付近での馬力ロスを大幅に低減
- 大型コントロールバルブと大口径配管** → **高効率**
圧力損失を低減

スムーズな操作性で、意のままにコントロールスマートワークシステム

モード切替不要

- 速いブーム上げが必要な作業
- 掘削深さが深く旋回角の小さい作業

ブーム優先

旋回優先

操作レバーで思い通りに油圧パワーを最適配分

- 旋回のパワーを必要とする作業
- 溝掘削時の壁面仕上げ

燃費低減、エコノミーモード搭載

モニタ上で簡単に、エコノミーモードに切り替えることができます。アクセルダイヤル10でも、ダイヤル8相当のエンジン回転に変更されるので、燃費を大幅に低減します。

走行時には、自動的に通常モードに切替

モニタ内初期設定で、エコノミーモードへの固定も可能



燃料消費量
11%カット!
当社標準モード比

現場を選ばぬパワーバランス、強力な掘削力

アーム掘削力 **63kN (6.4tonf)**

バケット掘削力 **88kN (9.0tonf)**

傾斜地・不整地での走行もパワフル

けん引力を強化。傾斜地や不整地での力強い走行が可能です。

最大けん引力 **2%UP**
当社従来機比

整地・埋戻し作業に便利なボルトオンカッティングエッジ付ブレードを標準装備

掘削、積み込みから押土・整地・埋戻しまで一台でこなす2,490mm幅のフロントポジション付大型ブレードを標準装備。4分割のボルトオンカッティングエッジ採用でメンテナンスも容易です。

620mm

2,490mm

最大上昇量 **405mm**

最大下降量 **490mm**

CATの新世代環境対応型エンジン

ACERT™ Technology

新世代環境対応型エンジン搭載

ACERT™ (アサート) Technology

Advanced Combustion Emission Reduction Technology

CAT電子制御システム

新開発ADEM 4

- 超高速の処理速度と大容量のメモリで燃料の噴射量、タイミングをコントロール。
- コントローラは窒素ガス封入で安定した制御を維持。

排気を吸気に一切戻さずクリーンな空気だけをシリンダ内に供給し、電子制御により最適な量の燃料を最適な条件で噴射して、燃焼させることで排出ガスを飛躍的にクリーンにする最先端技術です。

- 1回の燃焼で多段噴射が可能
- 1000万通りの噴射パターン
- CAT独自の技術の応用による高い信頼性
- オフロード法*排出ガス基準に適合

* オフロード法…特定特殊自動車排出ガスの規制等に関する法律

吸気システム

ターボチャージャー

- エンジンとの最適マッチングを実現。より完全に近い燃焼が可能。

空冷式アフタークーラ

- 吸気温度を下げて、より適量を燃焼室に供給可能。完全燃焼と排出ガスの清浄化を両立。

燃料噴射システム

- 新開発 CATコモンレールシステム SF*
- 最大1,600気圧の高圧噴射で低燃費。
- 多段噴射で排気ガス成分を低減。
- 信頼性の高いオイル潤滑式の燃料ポンプを採用。

*SF: Single Fluid



特定特殊自動車排出ガス基準適合車

注)各コンポーネントの写真・イラストはイメージです。

高い安定性を実現

2.5トンのヘビーカウンタウエイトと全長3,490mm、全幅2,490mmの大型足回りにより高い車両安定性を実現。ニューショベルクレーン仕様での吊り作業にもゆとりで対応します。



用途が広がる狭隘地作業性

狭い場所でも自在の
小回り性と汎用性

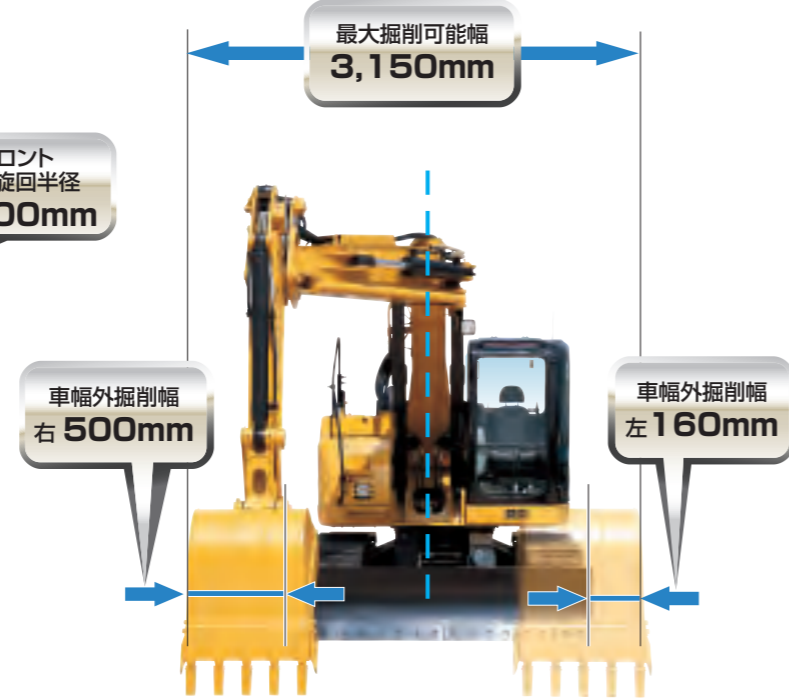
全旋回径2,840mm 狭い現場でフル稼働の小回り性

- 全旋回径は2,840mmとコンパクト。都市土木や道路工事に最適です。
- 旋回スペースが小さくてすむため、狭い場所でも掘削から180°旋回のダンブ積みまで、効率よく安心して作業できます。
- クローラからの機体後部のはみ出し量が小さく、後方接触の心配を軽減できます。



側溝掘りの精度と効率がアップ パワーオフセットブーム

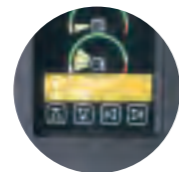
- 機体を正面に向けたまま、左右の履帯外側掘削が可能。車幅外掘削幅も大きく、側溝掘りも高い精度で効率よくこなします。
- ブームのオフセットは、キャブ内からペダル操作で容易に行えます。



E-フェンス 狭隘地での操作性を高め、安全性にも貢献 作業効率を高めるフロント制御装置

1 キャブ干渉防止機能

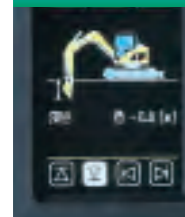
バケットとキャブおよび本体との接触を防止するシステム。ブーム上げ操作時に、キャブおよび本体付近にバケットが近づくと警報の後、アームを自動制御して回避するように動きます。作業機が止まらず作業効率を向上させます。



2 位置制限機能

フロント部の動く範囲を制限する機能。高さ、深さ、オフセット量をモニターで設定でき、電線や埋設物などの障害を気にすることなく安全に作業できます。

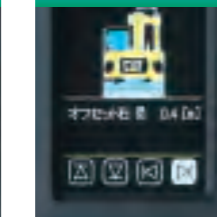
深さ制限セット



高さ制限セット



オフセット制限セット



3 距離表示機能

フロント部の高さ、深さ、オフセット量をリアルタイムでフルグラフィックカラーモニター上の各画面に表示できます。

ブーム、アーム、オフセット各部に設置されたセンサと、モニタのコントローラによって、作業装置を常に管理するE-フェンス(フロント制御装置)。2種類の制御機能と位置表示により、オペレータへの負担を軽減して作業効率を高めます。



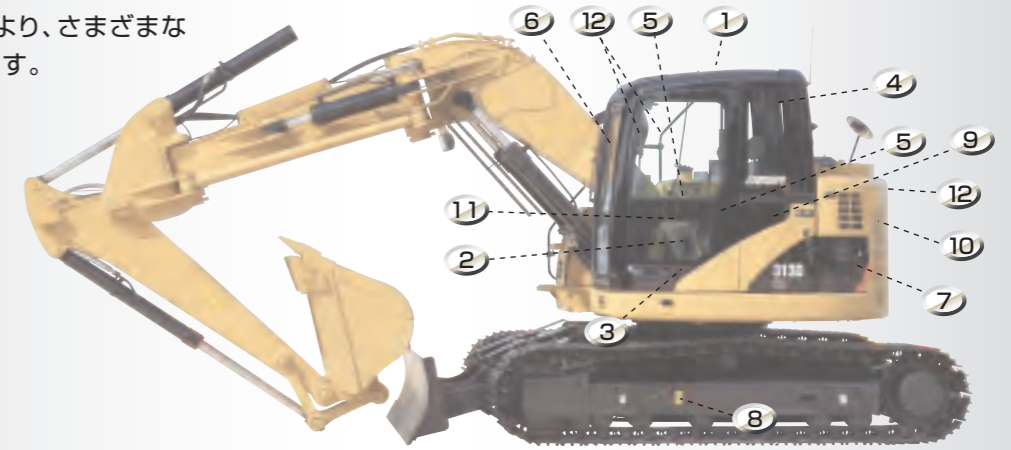
キャブおよび本体を自動回避で安全性アップ!

回避範囲

先進の安全性

一歩先を考えた安全装備

独自の安全重視設計により、さまざまな安全装備を搭載しています。



1 オペレータを守るヘッドガードキャブ

労働安全衛生法のヘッドガード規格適合

2 全作業機をロックする油圧ロックレバー。

ロックオフ ロックオン

3 万が一に備えたエンジン非常停止スイッチ

4 容易に開放可能な後方脱出窓

5 スリップやつまずき防止効果抜群のスタッドプレート

6 割れても飛散しにくい3層構造のラミネートフロントガラス

7 指の入らない間隔のエンジンファンガード

8 トラック張り調整の安全性を高める2プリードトラックアジャスタ

9 電子系のトラブル時も安心なバックアップスイッチ

10 エンジン部を隔離するファイアウォール

12 ISO5006適合。作業時の視界を広げるミラーとリアビューカメラ(オプション)
詳細は13ページを参照してください。

キャミラー

リアビューカメラ&右ミラー

11 油圧ロック時しかエンジンが始動しないエンジンニュートラルスタート機構



ワイドな視界 ゆとりを生む操作空間



高い強度と広い視界を実現。ワイドなキャブ幅とスリムな新型フルグラフィックカラーモニタでより広い足下スペースを確保しています。

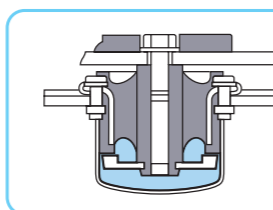
狭い現場でも乗り降りがスムーズな スライド式キャブドア

スライド式キャブドアを採用。開いた時のみ出し幅が少なく、狭い場所での乗り降りも容易です。



ドア開閉時はみ出し幅
85mm

低振動・低騒音、静かで疲れないキャブデザイン



キャブとスイングフレームの接合部4カ所には、液体を封入したビスカスマウントを使用。機体からの振動や騒音を低減してオペレータの疲労を抑えます。

液体封入式ビスカスマウント

疲労を軽減する新型ファブリックシート



ライト&ダークグレーのツートンカラーと落ち着いた色調の新型ファブリックシート。静電気帯電防止加工により静電気による不快感も払拭しています。ホールド感を向上させたクッションに加え、リクライニング角や高さなどのシートアレンジ機能も充実しています。

体重調整機能付のサスペンションシート、より快適なシートヒータ付エアサスペンションシートをオプションで用意しています。

四季を通じて快適な空間を提供する 頭寒足熱機能付き大容量フルオートエアコン

キャブ内の状況に応じて最適な吹き出し口の選択や、温度センサにより温度、風量を自動制御します。

冷房能力 **3,900kcal** 暖房能力 **4,100kcal**

※ユニット単体の能力を示す。



マシンチェック、アタッチメント設定など総ての機械情報を集約。 新開発、フルグラフィックカラーモニタ

5.8インチ
カラー-TFT液晶採用



通常作業画面



サービス画面

メンテナンス情報画面

通常画面

- 通常作業画面表示**
時刻、アクセルダイヤル位置、燃料レベル、作動油温、冷却水温および、基本情報を文字や記号で表示。
- 異常警告画面表示**
機械に異常が発生すると発生中の異常内容が画面に文字で表示され、警報ランプ&ブザーとともにオペレータに警告。

サービス画面

- ユーザ設定**
各種モニタの設定。
- メンテナンス情報**
フィルタやオイルの情報および交換時期の警告。
- 機械情報**
エンジン回転数、各油圧機器の状態をリアルタイムに表示。
- サービスモード**
主にフィルタやオイルの使用時間のリセット。

油水レベルオートチェック機能

始業時の油水量のチェックおよび不足時の警告。

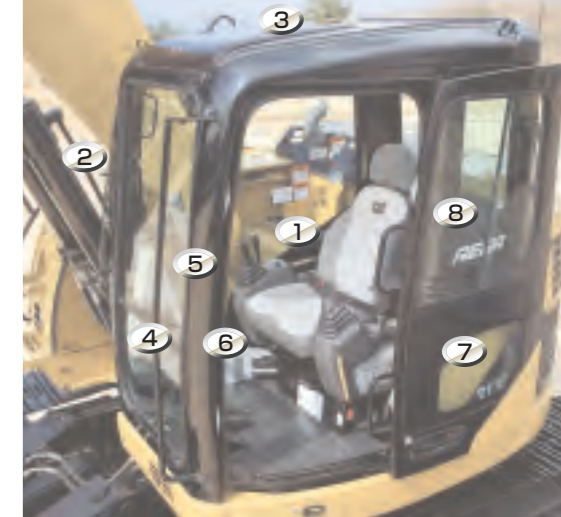
用途が広がる 映像表示機能付き

オプションのリアビューカメラ（PMZ-T5Vに標準装備）との併用により、作業や周囲の状況を見る映像モニタとして使用できます。

*画面はハメコミ画像です



細部にこだわった標準装備



1 シート右側
集中配置スイッチ



2 ビラーマウントワイパ
(2段階間欠)



3 スライド式サンバイザー付スカイライト

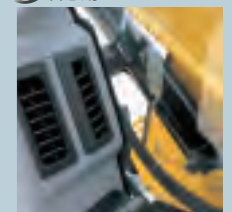


サンバイザー開時

4 前窓用デフロスタ



5 右窓用デフロスタ



6 収納式ドリンクホルダ

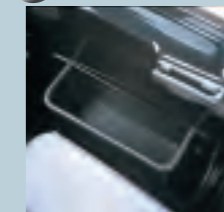


使用時

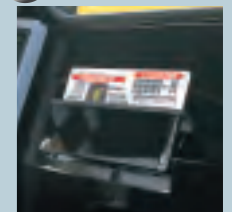


収納時

7 小物入れ



8 マガジンラック



▶ イージーメンテナンスという信頼

手間もコストも削減する
メンテナンスサポート



**アクセスが容易な
エンジンフード**
エンジンまわりの点検箇所を効率よく集中化。開口面積も広くアクセスが容易です。



**油圧機器や
フィルタ類の
点検箇所を集中**
油圧ポンプまわりにドレンフィルタ、パイロットフィルタおよびウォータセパレーター体型の燃料フィルタをまとめています。



**清掃・交換が
容易なキャブ内
エアフィルタ**
工具を必要とせずに、脱着が可能です。



**エンジンの信頼性を高める
エアフィルタ**
ラジアルシール式エアフィルタを使用しています。また、目詰まり発生時はモニタに警告が表示されます。

**清掃性に配慮した
ラジエータ構造**
ラジエータとアフタクーラを並列に配置したサイドバイサイドクーリングパッケージを採用しています。



メンテナンス間隔延長 ランニングコストを抑えるCAT純正部品

500時間

- エンジンオイルの交換
- エンジンオイルフィルタの交換
- ウォータセパレーター体型燃料フィルタの交換
- 第二、第三燃料フィルタの交換

1,000時間

- パイロットフィルタの交換
- ドレンフィルタの交換
- スイングドライブオイルの交換
- フロントリンケージの給脂(バケット回り除く)

2,000時間

- 作動油フィルタの交換
- ファイナルドライブオイルの交換

5,000時間

- 作動油の交換

*フィルタ、オイル等の交換間隔は作業条件により異なります。

メンテナンス必要時期には、フルグラフィックカラーモニタに表示。キャブ内で容易にチェックできます。



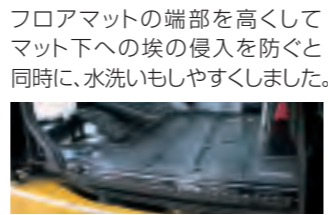
ブーム/旋回ベアリングの リモート式集中給脂



ブーム
集中給脂

旋回ベアリング
集中給脂

キャブフロアの 清掃を容易化



フロアマットの端部を高くしてマット下への埃の侵入を防ぐと同時に、水洗いもしやすくしました。

燃料タンクの水抜き容易化

燃料タンクの水抜き用ドレンコックをリモート化し、アクセス性を向上しました。地上から容易にタンク内の水抜き作業を行えます。

燃料タンク容量

190ℓ

リモート式ドレンを採用。水抜きを容易にしました。



燃料レベルゲージはフロート式で給油時の確認が容易です。



▶ 機械情報が常にあるという安心

遠隔での
車両管理をサポート

PL-Japan

プロダクトリンクジャパン

プロダクトリンクジャパンとは、車両の各種情報(車両位置/稼働状況/メンテナンス/警告)を無線通信で送信することにより、遠隔地で車両管理を可能とするシステムです。

オフィスでも、外出先でも。
機械情報をリアルタイムにチェック。



- 車両情報はインターネット配信。パソコンや携帯電話でいつでも閲覧できます。
- 警告情報はメールで受け取れます。

※本システムは、地上波携帯電波の通信網を使用しているため、電波の届かない場所、電波の弱い所、通信のサービスエリア外ではご使用できません。詳しくはお近くの販売店にお問い合わせ下さい。

建機遠隔稼働管理システム

機械管理を効率化

複数台保有でも全車両の位置や稼働状況を一元管理。車両配備、出荷拠点や運送ルートが効率化できます。



稼働管理業務の効率化

稼働記録が正確にパソコンに残るため、日報などの稼働管理業務の手間を低減できます。



迅速なサービス

サービスマンはあらかじめ位置や故障状況を把握して現場へ急行。休車時間を短縮できます。



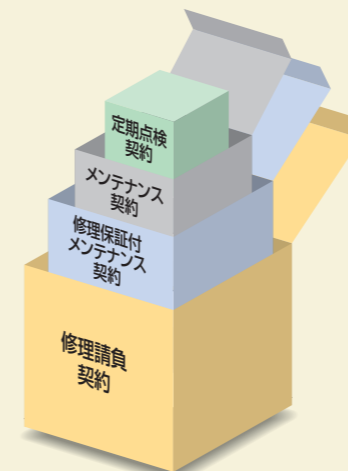
充実のお客様対応

車両情報をお客様と共有でき、よりきめ細かいご提案・情報提供ができます。



新車時の性能をいつまでも

お客様に代わり、プロのメカニックが各種点検整備など適切な維持管理をお手伝い。ニーズに応じて最適な機械管理をご提供いたします。



定期点検 契約

- 月例の機械点検
- +
- 定期自主検査
- +
- オイル分析(SOS)

修理保証付 メンテナンス 契約

- メンテナンス契約
- +
- 突発故障時の修理費保証

メンテナンス 契約

- 定期点検契約
- +
- オイル交換
- +
- フィルタ交換

修理請負 契約

修理保証付メンテナンス契約の保証対象を拡大。ランニングコストの定額化がはかれます。

▶ 高耐久という優れた価値

高性能を保つ独自の設計思想

油圧機器の信頼性アップ 標準装備の高性能カプセルフィルタ



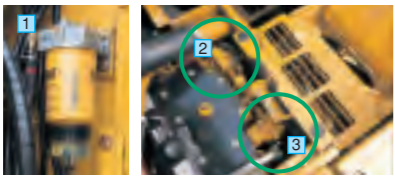
作動油の浄化により油圧機器の信頼性を高めるとともに、カートリッジごとの容易な交換で汚れた油の滴りをおさえ、環境に影響を与えません。

フィルタ
エレメント **6** ※ **μm** ミクロン

※エレメントのろ過精度の公称値を示す。

エンジンの信頼性を高める3連装燃料フィルタ

燃料フィルタを3連で使用。ろ過性能の向上によりエンジンへの信頼性を高めています。

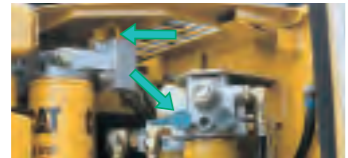


- 1 ウォータセパレーター型燃料フィルタ
- 2 第二燃料フィルタ
- 3 第三燃料フィルタ

素早いサービス点検、随所に設置した 圧力検出タップとオイルサンプリングバルブ



ポンプなど各所に設置された圧力検出タップ



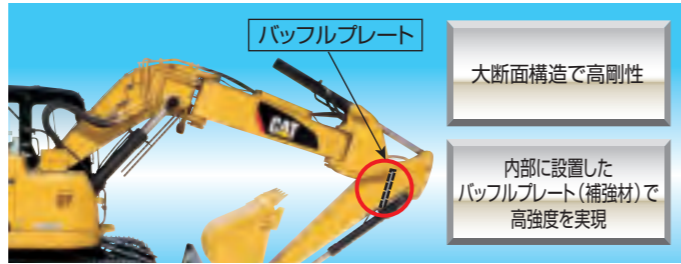
作動油およびエンジンオイルチェックが容易なSOSサンプリングバルブ

足回りの耐久性向上、グリス封入式トラック



トラックリンクにはグリス封入式トラック (GLT) を採用。シール性が高く、グリスの保持性に優れており、長寿命と騒音の低減を両立しています。

ひとクラス上の剛性構造、強靱なフロント部



バッフルプレート

大断面構造で高剛性

内部に設置したバッフルプレート(補強材)で高強度を実現

フロント部油圧機器の信頼性アップ 配管&シリンダガード

ブームとブレードのシリンダおよびブーム上面部の油圧配管にはガードを採用。バケット用配管もアームブラケット内を通すなど、破損トラブルを防止しています。



ブームシリンダガード ブレードシリンダガード ブーム上面配管ガード

細部のパーツにもCATのこだわり 信頼性を高めた油圧・電子制御系



電子制御系

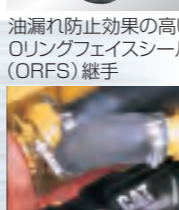
金メッキ仕上げのコネクタターミナル

防水性、耐振性にすぐれたAMPシールコネクタ

窒素ガス封入のエンジンコントロールローラ

油水系

油漏れ防止効果の高いOリングフェイスシール (ORFS) 継手



接続部の池みを防ぐコンスタントトルクランプ

■ 装備品

●:標準装備 ○:オプション

仕様内訳	313D SR				
	PMZ スタンダード				
	T5	T5MS 盗難防止装置付	T5V カメラ・ミラー付	R5 ゴムパッド仕様	T5SC ニューショベルクレーン
ブーム	4.37m ³ パワーオフセットブーム	●	●	●	●
アーム	2.13m アーム	●	●	●	●
バケットリンケージ	標準リンケージ	●	●	●	●
標準バケット (ロングチップ付) <small>(サイドカッター付)</small>	掘削バケット0.45 (0.40) m ³ 895mm幅	●	●	●	●
足回り	500mm幅トリプルグローサシュー	●	●	●	●
	600mm幅トリプルグローサシュー	○	○	○	○
	700mm幅トリプルグローサシュー	○	○	○	○
	500mm幅ゴムパッド	○	○	○	○
キャブ	KAB E1Pシート (ファブリック、ヘッドレスト付)	●	●	●	●
	KAB E1Pシート (ビニール)	○	○	○	○
	KAB 83/E1Pサスペンションシート	○	○	○	○
	KAB 86/E4Pエアサスペンションシート (シートヒータ付)	○	○	○	○
	スカイライト (スライド式サンバイザー付)	●	●	●	●
	キャブライト (残光機能付)	○	○	○	○
	サンシェード (レインプロテクタ)	○	○	○	○
	フルオートエアコン (頭寒足熱機能付)	●	●	●	●
	自動選局AM/FMラジオ	●	●	●	●
	その他装備	ブーム右ライト	○	○	○
ブレード (2,490mm幅・ボルトオンカッティングエッジ)		●	●	●	●
ニューショベルクレーン (バケットリンケージ含む)		○	○	○	○
MSS (マシンセキュリティシステム)		○	●	○	○
工具一式		●	●	●	●
リアビューカメラ&右ミラー※		○	○	●	○
キャブミラー※		○	○	●	○

バケット容量は新JIS表示、()内は旧表示です。 ※ISO5006適合のためには併用してください。

■ 全仕様標準装備品

油圧システム	安全装備	キャブ/室内装備	その他装備品
<ul style="list-style-type: none"> ●スマートワークシステム ●エコノミーモード ●走行自動2速 ●ブーム/アーム自然降下防止弁 ●ブーム/アームエネルギー再生回路 ●旋回反転防止弁 ●オートマチックスイングブレーキ ●自動デセル ●ワンタッチローアイドル ●高性能カプセルフィルタ 	<ul style="list-style-type: none"> ●ヘッドガードキャブ ●後方脱出窓 ●ファイアウォール ●ラミネートフロントガラス ●巻込み式シートベルト ●油圧ロックレバー ●2プードトラックアジャスタ ●スタッドプレート (滑り止め) ●360度ファンガード ●リアビューミラー (後方) ●けん引フック ●緊急時ブーム降下装置 ●バックアップスイッチ ●エンジン非常停止スイッチ ●エンジンニュートラルスタート機構 	<ul style="list-style-type: none"> ●静電気帯電防止型シート ●新型フルグラフィックカラーモニター ●油圧レベルオートチェック機能 ●ピラーマウントワイバ (2段階欠、ウォッシュ付) ●ワンタッチ開閉式フロントウインド ●書類入れ/マガジンラック ●ドリンクホルダ/小物入れ ●ルームライト/コートフック ●灰皿 ●フロアマット ●デフロスタ 	<ul style="list-style-type: none"> ●キャタピラーワンキーシステム ●前照灯X2 (ブーム左、本体) ●ウォータセパレータ ●ラジアルシールエアフィルタ (インジケータ付) ●ツールボックス ●ウェーブフィンラジエータ ●グリスガン ●プロダクトリンクジャパン ●E-フェンス (フロント制御装置)

■ 主なオプション

- 板金製バケットリンケージ
- 500mm幅セグメントラバーベルトトラック
- キャブミラー
- ヘッドレスト (ビニールシート用)
- ヒータ&デフロスタ
- コントロールパタークイックチェンジャ (4WAY)
- ルーフハッチキャブ
- ダブルエレメントエアフィルタ
- トラベルアラーム
- 寒冷地仕様
- 32Wハイドロリックオイル
- 12V電源ソケット
- 各種バケット (別項参照)
- キャブフロントフルガード
- キャブフロントハーフガード
- ヘビーデューティボトムガード
- スィベルガード
- セントラックガード
- 2,590mm幅ブレード
- 2,690mm幅ブレード

■ 主なニューショベルクレーン用装置

- 油圧安全弁
- 急降下防止弁付
ブーム・アーム・オフセットシリンダ
- 過負荷制限装置
- 水準器
- 全格納式フックタイプ吊り具
- 後部回転灯

納期、仕様等はお問い合わせください。

■ 運転質量／バケット容量／掘削力／寸法／接地圧

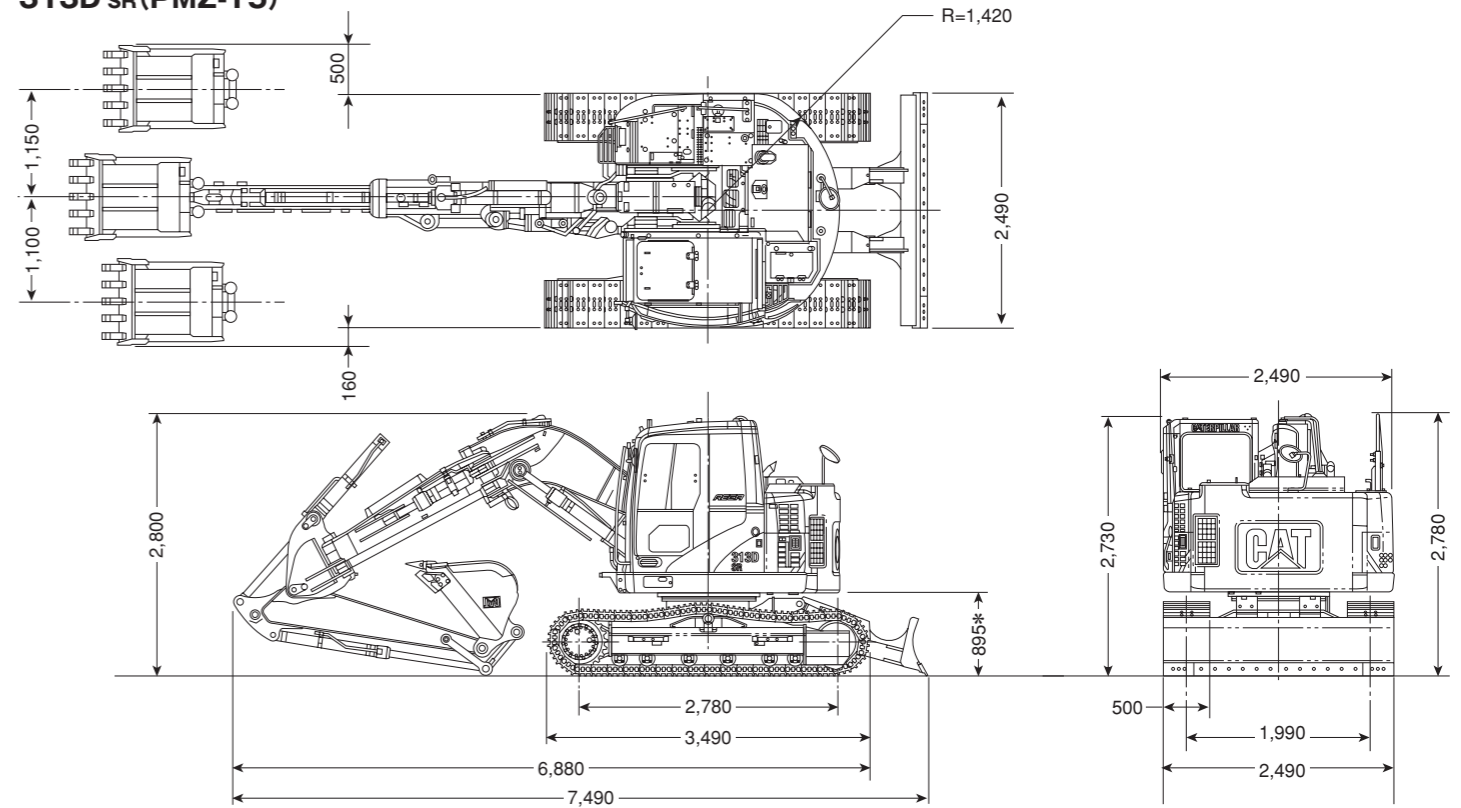
仕様		313D SR				
		4.37mパワーオフセットブーム / 2.13mアーム				
		PMZ スタンダード				
		T5	T5MS 盗難防止装置付	T5V カメラ・ミラー付	R5 ゴムパッド仕様	T5SC ニューショベルクレーン
運 転 質 量	kg	14,400				
バ ケ ッ ト 容 量	新JIS (旧JIS) m ³	0.45 (0.40)				
新掘削力	ア ー ム	63 (6.4)				
	バ ケ ッ ト	88 (9.0)				
寸 法	全 長 (輸 送 姿 勢 時)	7,490				
	全 幅 (ト ラ ッ ク 全 幅)	2,490				
	上 部 旋 回 体 全 幅 (ミ ラー 含 む)	2,490				
	全 高 (ブ ーム 上 端 / 輸 送 姿 勢 時)	2,800				
	ト ラ ッ ク 全 長	3,490				
	履 帯 中 心 距 離	1,990				
	タ ン プ ラ 中 心 距 離	2,780				
	最 低 地 上 高 (ラ グ 高 さ 含 ま ず)	435				
	後 端 旋 回 半 径	1,420				
足 回 り	シ ュ ー 幅 *	500TG		500TG (ゴ ム パ ッ ド 付)	500TG	
	接 地 圧	47 (0.48)				
ブ レ ー ド	幅 × 高 さ	2,490×620				
	最 大 上 昇 量	405				
	最 大 下 降 量	490				

単位は国際単位系によるSI単位表示です。()内は従来の単位表示による参考値です。

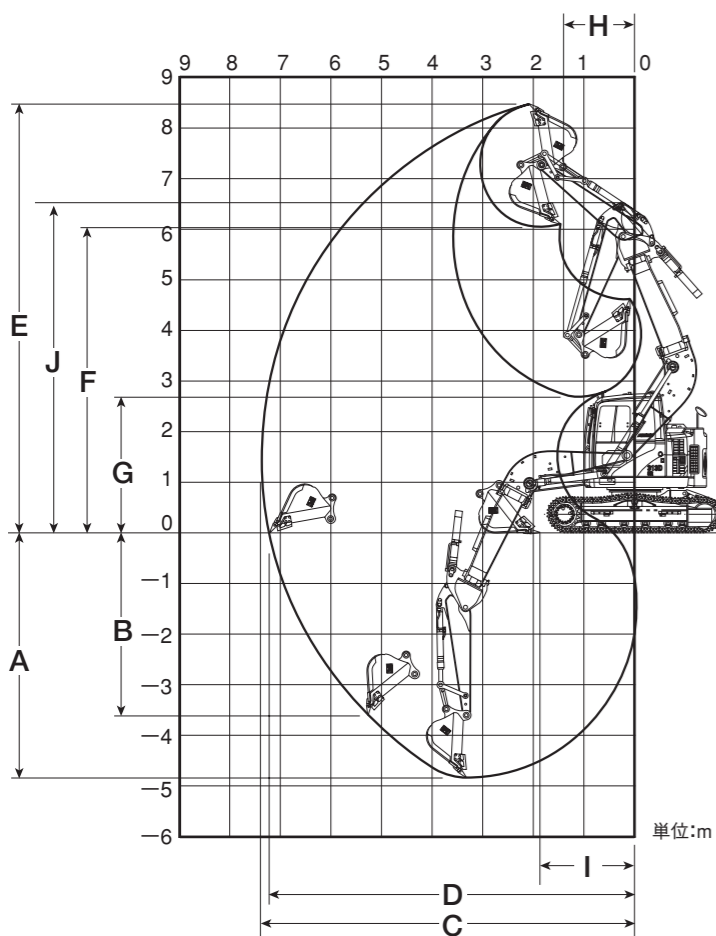
※ TG:トリプルグローサシュー

■ 外形図 [単位: mm *ラグ高さ含まず]

313D SR (PMZ-T5)



■ 作業範囲



パワーオフセット
ブーム

アーム長さ m	PMZ (スタンダード)		
	2.13mアーム		
ブームオフセット量	0 (ストレート)	左: 1,100	右: 1,150
最大外側掘削幅	—	160	500
A 最大掘削深さ	4,840	4,500	4,470
B 最大垂直掘削深さ	3,610	3,320	3,290
C 最大掘削半径	7,390	7,010	6,970
D 最大床面掘削半径	7,230	6,850	6,810
E 最大掘削高さ	8,480	8,130	8,090
F 最大ダンプ高さ	6,060	5,710	5,680
G 最小ダンプ高さ	2,700	2,340	2,300
H フロント最小旋回半径	1,400	1,660	1,910
I 床面仕上最小半径	1,880	1,490	1,450
J フロント最小旋回時高さ	6,530	6,180	6,140

装置/バケットにより仕様値が若干異なる場合があります。 単位:mm

■ バケット種類／適用フロント

		掘 削		
バケット容量 新JIS (旧JIS) m ³	山 積 平 積	0.32 (0.3)	0.38 (0.35)	0.45 (0.40)**
		バケット幅 mm	サイドカッター有 (最大外幅)	—
	サイドカッター無 (最大外幅)	600	700	825
バケット質量 kg		290	310	370
ツース本数		3	4	5
4.37mブーム	2.13mアーム	○	○	◎

◎標準バケット ○装備可能 ※ 縦ピンバケットも用意しております。

■ チップ種類

掘 削	ロング	ショート	厚肉ロング
	シャープ	ワイド	超厚肉

管工事などのクレーン作業に
ニューショベルクレーン (PMZ-T5SC)

充実の安全装備。

- クレーン作業時は、全作業装置のスピードを自動的に約1/2に制限します。
- 定格荷重以上の荷を吊った場合、ブーム/アームの持ち上げを停止します。
- クレーン作業時、バケットシリンダ作動ロック機構が作動します。
- JCA規格に合致させた吊り走行時の安全機能を追加しました。(吊り走行時、自動的に定格荷重を1/2とし車両の転倒を防止します。)

きめ細かな表示・警告機能を標準モニタに集約。

- 実荷重と定格荷重を0.1トン単位で表示が可能です。(サービス画面で旋回中心からフックまでの距離表示もできます。)
- 過負荷防止、吊りワイヤー干渉防止などの警報をモニタで確認できます。

◆ニューショベルクレーンは「小型移動式クレーン」と「車両系建設機械」に該当します。

JCA 規格適合

◆吊り上げ能力

- 最大能力 2.9t×3.90m
- 最大半径時 1.2t×6.28m
- 最小半径時 2.9t×1.42m
- 最大地上揚程 5.19m (ブーム中立時)



■ 主要諸元 <PMZ-T5>

機 種	313D SR
運転質量 kg	14,400
標準バケット容量 m ³	0.45 (0.40)
掘削力 アーム kN (tonf)	63 (6.4)
掘削力 バケット kN (tonf)	88 (9.0)
寸 全 長 mm	7,490
寸 全 幅 (トラック全幅) mm	2,490
法 全 高 mm	2,800 (ブーム上端)
後端旋回半径 mm	1,420
標準シュー幅 mm	500
旋回速度 min ⁻¹ (rpm)	10.5 (10.5)
走行速度 km/h	5.0 (高速) / 3.4 (低速)
登坂能力 % (度)	70 (35)
接地圧 kPa (kgf/cm ²)	47 (0.48)
エ 名 称	CAT KDP-C4.2 ディーゼルエンジン〔ACERT〕
ン 形 式	4サイクル水冷直列直噴式、ターボチャージャー、アフタークーラ付
ジ 総行程容量 ℓ	4.25
ン 定格出力 kW (PS) / 回転数 min ⁻¹ (rpm)	60 (82) / 1,700 (1,700)
油 ポンプ形式	可変容量ピストン×2
圧 旋回モータ形式	定容量ピストン×1
機 旋回ブレーキ形式	油圧ブレーキバルブ
器 走行モータ形式	可変容量ピストン×2
走行ブレーキ形式	油圧ブレーキバルブ
リリーフバルブ設定圧 kPa (kgf/cm ²)	29,900 (305) (作業機) / 35,000 (357) (走行)
容 燃料タンク (軽油) ℓ	190
量 ハイドロリックオイル ℓ	160 (全量)
オイルパン ℓ	17.5
冷却水 ℓ	18 (リザーバタンク1.5ℓ含)

単位は国際単位系によるSI単位です。またバケット容量と掘削力は新JIS表示です。
()内は旧表示を併記したものです。

キャタピラージャパン株式会社

本社 (代表) 東京都世田谷区用賀4丁目10番1号 〒158-8530 TEL.03-5717-1121
(カタログお問い合わせ先) TEL.03-5717-2588
(HPアドレス) <http://japan.cat.com/>

労働安全衛生法に基づき機体質量3トン未満の建設機械の運転には事業者が実施する「小型車両系建設機械運転技能特別教育」の修了が必要です。

労働安全衛生法に基づき機体質量3トン以上の「車両系建設機械(整地・運搬・積込・掘削用)および(解体用)の運転」には登録教習機関の行う「技能講習」を受講し修了証の取得が必要です。

吊り上げ荷重1～5トン未満の「小型移動式クレーン」の運転、および吊り上げ荷重1トン以上の玉掛け業務には登録教習機関の行う「技能講習」を受講し修了証の取得が必要です。

CATERPILLAR(キャタピラー)、CAT及びACERTはCaterpillar Inc.の登録商標です。
REGAはキャタピラージャパン株式会社の登録商標です。

掲載写真はカタログ用にポーズをつけて撮影したものです。機械から離れる場合は必ず作業装置を接地させてください。
掲載写真は標準仕様と一部異なる場合があります。また仕様は予告なく変更することがあります。



本機をご使用の際は、必ず取扱説明書をよく読み、正しくお使いください。
故障や事故などを防止する為、定期点検を必ず行ってください。

この印刷物には、環境にやさしい大豆油インク、FSCミックス認証用紙 (SGS-COC-001429)、水なし印刷を使用しています。



お問い合わせ先

