

313

油圧ショベル（林業仕様）

Next Generation

Next Generation
林業仕様 登場



特定特殊自動車
排出ガス2014年
基準適合車



スカイライト

強化型
トラックローラ



強化型走行モーターガード



強化型ボトムガード



トラックセンターガード



スィベルガード



TOPガード（天窓ワイバなし）



フロントガード（開閉式）



ハンドツール用トレイ



共用配管

中圧・ドレン配管 オプション

エンジン・ポンプ室
隙間埋め加工



パイプガード

エンジン部への木屑等の侵入を防止するためメタルスクリーン装備



林業仕様エンジンフード
上からの木屑等の侵入を防止

C3.6 ディーゼルエンジン

Cat® C3.6ディーゼルエンジン採用で、エンジン出力が大幅に向上し力強くハイパフォーマンスな作業を支えます

また、負荷に関わらず定格回転数よりも低いエンジン回転数で一定とする「アイソクロナス制御」で燃費を低減しています

ビスカスクラッチ式可変速ファン

負荷に応じて回転数を制御し、特に低負荷時の燃費を大幅に低減するクーリングファンを採用しました

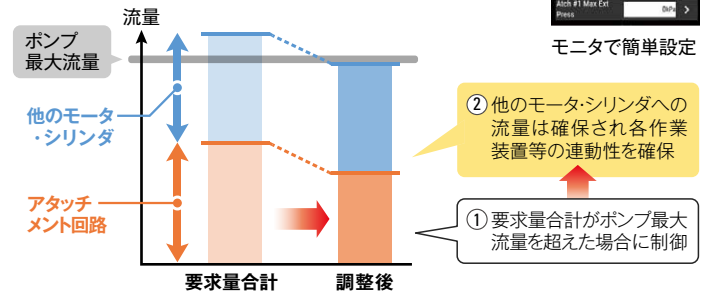
ベルト直動式に比べて大幅に燃費を低減しています



よりスーパードな運動性の実現

オーバーフローリミットコントロール

- アタッチメント回路優先のまま連動作業
- オーバーフロー時にのみアタッチメント流量を制限



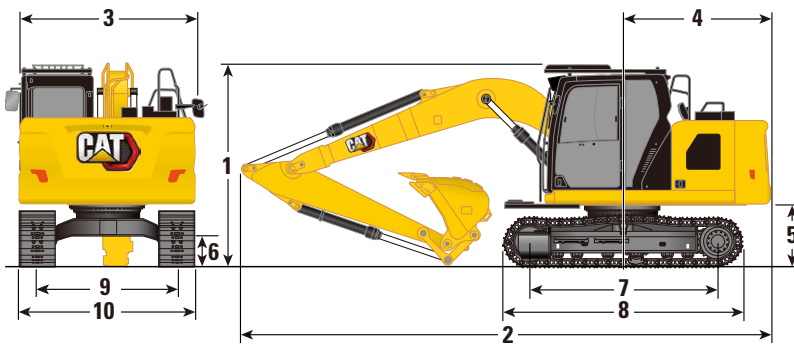
仕様値

運転質量 ※ブレード、バケット未装着		(kg)	12,770
エンジン	名称	Cat® C3.6 ディーゼルエンジン	
	形式	4サイクル水冷直列直噴式 ターボチャージャ アフタークーラ	
	総行程容積	(ℓ)	3.6
	定格出力(ネット)	(kW)	80.9
	シリンダー数-内径×行程	(mm)	4-98×120
油圧装置	可変容量 ピストンポンプ	最大流量	(ℓ/min) 247
		リリーフ圧	(kPa) 35,000
最高走行速度		(km/h)	5.4

登坂能力		(度)	35
旋回速度		(rpm)	11.5
掘削力	アーム	(kN)	66.5
	バケット	(kN)	98.4
接地圧 ※バケット未装着時		(kPa)	41.4
容量	燃料(軽油)タンク	(ℓ)	258
	尿素水タンク	(ℓ)	21
	冷却水	(ℓ)	15
	エンジンオイル	(ℓ)	8
	作動油	交換容量(タンク容量含む)	(ℓ)
タンク容量		(ℓ)	70

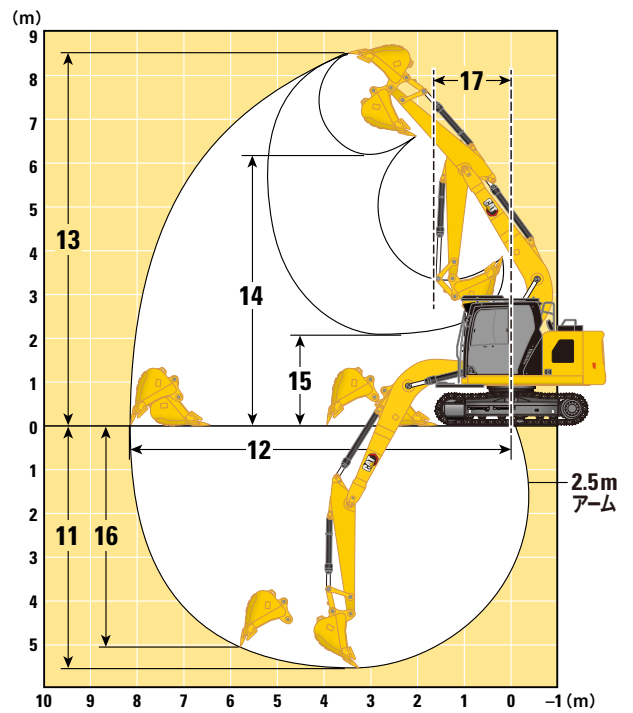
寸法 / 作業範囲

※数値はバケット装着時



1	全高	ブーム(輸送姿勢)	(mm)	2,890
		キャブ上端	(mm)	2,810
		FOGSガード上端	(mm)	2,950
2	全長	輸送姿勢時	(mm)	7,690
3	幅	上部旋回体フレーム	(mm)	2,480
4	旋回	後端旋回半径	(mm)	2,190
5	高さ	カウンタウイト下(垂直)	(mm)	915
6		最低地上高	(mm)	445
7	長さ	タンブラ中心距離	(mm)	2,780
8	履帯全長		(mm)	3,490
9	幅	履帯中心間距離	(mm)	1,990
10		トラック幅※	(mm)	2,490
11	最大掘削深さ		(mm)	5,540
12	最大床面掘削半径		(mm)	8,190
13	最大掘削高さ		(mm)	8,580
14	最大ダンプ高さ		(mm)	6,150
15	最小ダンプ高さ		(mm)	2,090
16	最大垂直掘削深さ		(mm)	5,030
17	フロント最小旋回半径		(mm)	2,430

※500mmシュー装着時
600mmシュー装着時は2,590mm、700mmシュー装着時は2,690mm



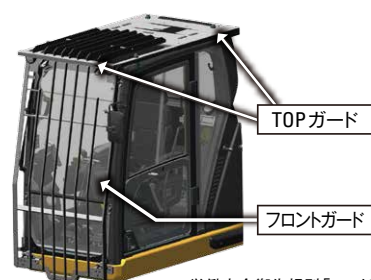
主要装備品

●は標準装備、○はオプション

ブーム	4.65M	●
アーム	2.5M	●
バケット	0.52m³	○
カウンタウイト	2.47t	●
中圧配管・ドレンライン		○
足回り	500mm幅トリプルグロウサーシュー	●
ガード	フロントガード	●
	TOPガード	●
	強化型ボトムガード	●
	強化型走行モーターガード	●
	スイベルガード	●
ブレード		○
カメラ	後方&右側カメラ	●
	360度ビューカメラ	○
ライト	全周囲LEDプレミアムライト	○

キャブ	<ul style="list-style-type: none"> デラックスタイプ ROPS:ISO 12117-2:2008 エアサスペンションシート ラジアルワイパー 跳ね上げ式左側コンソール 10インチタッチスクリーンモニタ 	●
-----	---	---

FOGSガード 360度ビューカメラ オプション



※労働安全衛生規則「ヘッドガード」基準を満たしています

