

# 303 SR | 304 SR | 305 SR

ミニ油圧ショベル



|                    | 303 SR             | 304 SR             | 305 SR             |
|--------------------|--------------------|--------------------|--------------------|
| 機械質量 (キャノピ、ラバーベルト) | 2,990kg            | 3,700kg            | 5,315kg            |
| バケット容量             | 0.09m <sup>3</sup> | 0.11m <sup>3</sup> | 0.22m <sup>3</sup> |
| エンジン定格出力           | 17.6kW             | 17.6kW             | 33.6kW             |



# あらゆる現場に、あらゆる用途に、 使い勝手を極めたこの1台

Customer Focused Design

キャタピラーが培ってきた技術力と設計力を集結

もっと使いやすく、より安全に現場をサポート

## Cat® 303 SR, 304 SR, 305 SR 誕生

### 作業効率を高め、安全をサポートする超小旋回機

- 優れた作業性能と小回り性を実現するオフセットブーム
- 干渉防止システム ●ブーム角度(高さ)制限

### 低燃費を実現する先進のテクノロジー

- 環境性能と燃費効率を追求したエンジン
- 低燃費を実現する次世代型の電子制御油圧システム
- 燃料消費量最大**30%低減**(303 SR) ※当社テストによる従来機比

### “もっと使いやすく”を追求した独自の機能

- 現場・作業にあわせ操作性を調整できる作業機操作チューニング
- 左手1本で走行操作が可能なスティックステア
- 走行を伴う作業を効率アップさせるクルーズコントロール

### 整備に優れた車体レイアウト

- 機体内部に簡単にアクセスできるチルトアップ運転席(303 SR, 304 SR)
- 長い交換間隔でメンテナンス費用、休車時間を削減
- 3箇所の大きなサービスドアが日常メンテナンスをしっかりサポート(305 SR)

### あらゆる現場にフィットする充実の装備

- 安全で快適な2種類の運転席 ●キャブエアコン仕様
- カラー液晶モニター ●プッシュエンジンスタート
- ブームオフセット/アタッチメント スライドスイッチ操作
- ブレードフロート機能 ●クローラ拡幅機構(304 SR)
- 共用配管仕様 ●ショベルクレーン仕様 ●Cat油圧ブレーカ



国土交通省  
第3次基準値排出ガス対策型  
※ 303 SR, 304 SR



特定特殊自動車  
排出ガス2014年基準適合車  
※ 305 SR



国土交通省  
超低騒音型建設機械  
※ 305 SRキャブ仕様は低騒音型



2020年燃費基準  
100%達成建設機械

# 作業効率を高め、安全をサポートする超小旋回機

# “もっと使いやすく”を追求した独自の機能



## 優れた作業性能と小回り性を実現する オフセットブーム

機体を正面に向けたまま、左右の車幅外掘削ができ、上部旋回体後端だけでなく、フロント作業機も含め小さく回れるため、狭い現場や壁際での作業を高い精度で効率よく、安全に行えます。また、オフセットブームは底面をぶつけても、シリンダを損傷しにくいオフセットシリンダを上側、リンカーを下側に配置するレイアウトを採用しています。さらに、前方、後方の接合部に鍛造部品を採用し、高い強度を持たせ、オフセットブームの耐久性を向上させています。

|                 |        |         |         |
|-----------------|--------|---------|---------|
| 最大トラック<br>外側掘削幅 | 303 SR | 左:80mm  | 右:145mm |
|                 | 304 SR | 左:15mm  | 右:215mm |
|                 | 305 SR | 左:140mm | 右:325mm |

## 干渉防止システム

バケットと運転席との接触を防止する干渉防止システムを装備しています。ブーム上げ操作時に干渉領域にバケットが近づくと、アームを自動制御して運転席を回避するように動くため、作業機を止めずに\*、効率の良い作業が可能です。また、アームのかき込み量をモニターで3段階(バケット/平爪/ブレード)切替可能です。



\*アームイン操作時  
作業機は止まります。

## ブーム角度(高さ)制限

ブームが可動する角度(高さ)を制限でき、設定以上に操作しても、ブームが自動停止し、より安全で効率的な作業が可能です。ブーム角度(高さ)の設定は、停止させたい位置で簡単にモニター設定できます。



# 低燃費を実現する先進のテクノロジー

## 環境性能と燃費効率を追求したエンジン

国土交通省第3次基準値に適合するCat C1.1Tを303 SR、304 SRに、オフロード法2014年基準値に適合するCat C1.7Tを305 SRに搭載しています。また、国土交通省超低騒音型建設機械\*1の基準をクリアする静粛性を備えています。

\*1 305 SR キャブ仕様は低騒音型になります。



国土交通省  
超低騒音型建設機械



C1.1T



国土交通省  
第3次基準値排出ガス対策型



C1.7T



特定特殊自動車  
排出ガス2014年基準適合車

## 低燃費を実現する 次世代型の電子制御油圧システム

ジョイスティックレバーの操作は全て電気信号へ変換されます。次世代型油圧システムの採用により、コントロールバルブ内のスプール動作や油圧ポンプの流量を電子制御する事で、エンジンにかかる負荷を適正化し、燃料消費量低減を図っています。

燃料消費量  
303 SR:最大**30%低減**  
(当社テストによる従来機比)



2020年燃費基準  
100%達成建設機械

## 現場・作業にあわせ、作業機の操作性を調整可能 作業機操作チューニング

「もっと素早く」、「もっと繊細に」といった、様々な現場でお使いいただくオペレーターの方々の思いにこたえるべく、操作性を調整する機能を搭載しました。狭い現場での吊り作業ではゆっくりとした動きに、作業量重視の現場では機敏な動きになど、作業にあわせ操作性を運転席のモニターで調整できます。操作性は、作業機速度とジョイスティックレバー応答性をそれぞれ「スロー」「ミディアム」「ファースト」の3段階に変更できます。また、「ブーム」「アーム」「バケット」「旋回」のそれぞれの動きを個別または一括で調整でき、現場環境に応じた操作フィーリングを実現します。

## ブーム、アーム、バケット、旋回の動きを 3段階に調整可能

ブーム  
アーム  
バケット  
旋回

スロー、ミディアム、  
ファーストの3段階調整

VOICE /  
歩行者がすぐ近くを歩くような現場、狭隘地では  
各作業機の作動速度をスローにして、安全作業。

### 作業機操作チューニング

作業機速度とジョイスティックレバー応答性を運転席のモニターで、「スロー」、「ミディアム」、「ファースト」の3段階に調整できます。

### 作業機速度とは

各作業機の動く速さ。ブーム、アーム、バケット各シリンダの伸縮速度、旋回モータの回転速度。

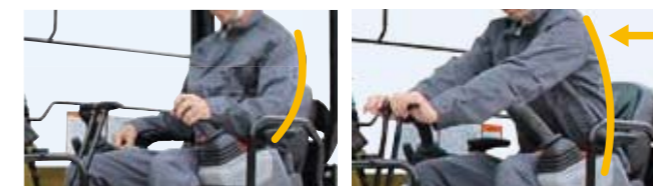
### ジョイスティックレバー応答性とは

レバー操作の感度。レバー操作をしてから、各作業機(ブーム、アーム、バケット、旋回)が動き出すまでの反応時間。

## 作業機レバーの握り替えが要らないスティックステア ボタン一つで、左手作業機レバーが走行レバーへ早変わり

左ジョイスティックレバー1本の操作で走行(前後進、左右操向)が可能。従来の走行レバー操作のように前かがみになる必要がなく、シートにもたれた楽な姿勢のまま、左手1本で走行操作できます。現場間移動、ブレード整地作業などで、オペレーターの疲労が軽減されます。従来の走行レバーも装備し、状況に応じて使い分けできます。

## ジョイスティック1本で走行可能 シートにもたれた楽な姿勢で移動ができます



スティックステア走行時

従来の走行レバー走行時

走行と作業機の操作において、体勢を変える必要がなく、常にシートへ背中が密着したまま作業ができるので疲労軽減につながります。



国土交通省新技術情報提供システム (NETIS) 登録  
名称: スティックステアモード搭載の小型・ミニ油圧ショベル  
番号: KT-220062-A

## 走行を維持するクルーズコントロール 走行状態をボタン一つでキープ

レバー操作なしで直進走行できるクルーズコントロール。スティックステアモード走行時に、左ジョイスティックレバー前側のボタンを押すとその時の走行状態を維持し、操作レバーを保持しなくてもそのまま走行できます。右手の操作(ブレード、ワークツールなど)に集中でき、作業効率アップに貢献します。

## レバー操作なしで走行状態を維持 右手の操作に集中できます



クルーズコントロール  
切替ボタン

# 整備に優れた車体レイアウト – メンテナンスの手間と時間を軽減

## 機体内部に簡単にアクセスできる チルトアップ運転席 (303 SR、304 SR)


車両前方下側のフェンダカバーを取外し、取付ボルトを2本外すことにより短時間で、またダンパのサポートで一人でも楽に運転席をチルトアップすることができます。

従来機ではアクセスが難しかった旋回モータなどの各種コンポーネントにアクセスしやすく、機体内部の点検、整備が簡単に行えます。

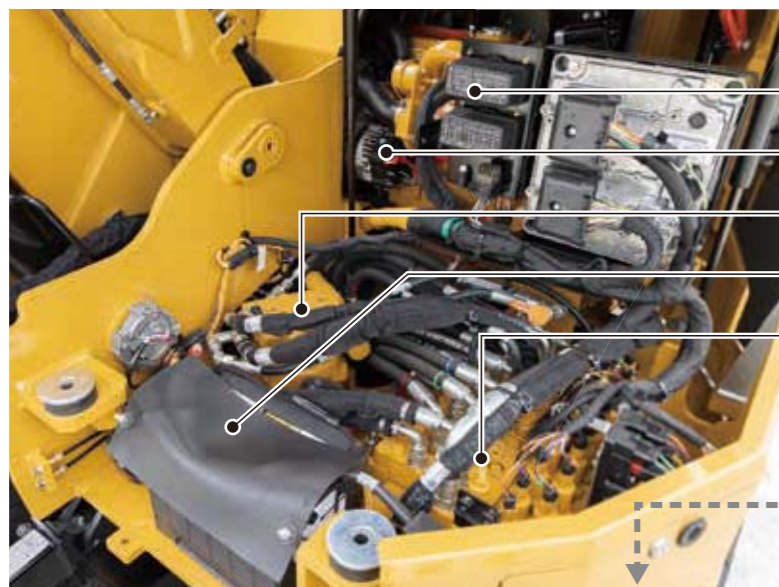
## 長い交換間隔でメンテナンス費用、 休車時間を削減

|           |                                  |                           |
|-----------|----------------------------------|---------------------------|
| 500 時間    | ● エンジンオイル交換                      | ● エンジンオイルフィルタ交換           |
|           | ● 燃料フィルタ交換                       | ● ファイナルドライブオイル初期交換        |
| 1,000 時間  | ● ファイナルドライブオイル交換 (303 SR、304 SR) |                           |
| 1,500 時間  | ● 密閉式クランクケースブリーザフィルタ交換 (305 SR)  |                           |
| 2,000 時間  | ● 作動油リターンフィルタ交換                  | ● ファイナルドライブオイル交換 (305 SR) |
| 3,000 時間  | ● 作動油交換 (303 SR、304 SR)          |                           |
| 6,000 時間  | ● 作動油交換 (305 SR)                 |                           |
| 12,000 時間 | ● 冷却水                            |                           |



**VOICE /**  

 アクセス性が良く、日常点検、整備が簡単だね。運転席をチルトアップすれば、本格整備もできるね。

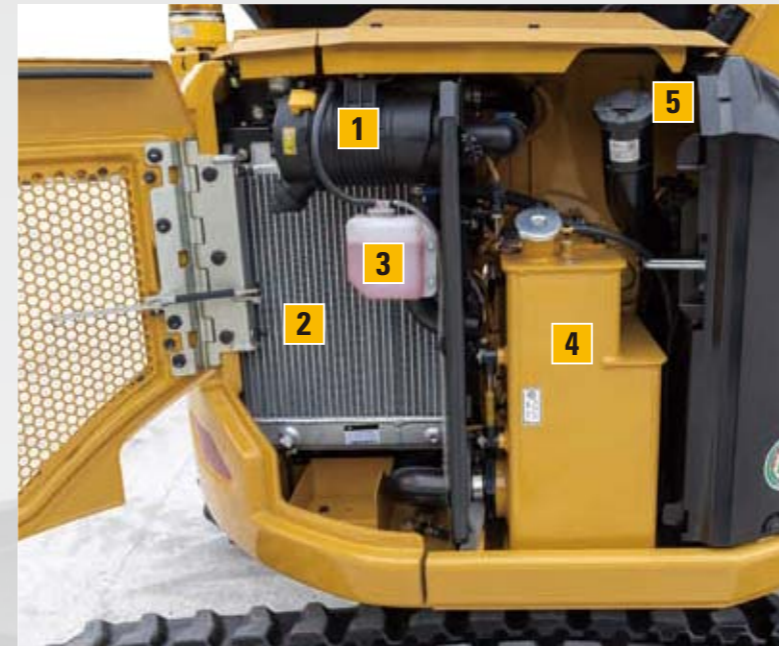
## 運転席をチルトアップしてアクセスできる各種コンポーネント



- ヒューズボックス
- オルタネータ
- 旋回モータ
- メンテナンスフリーバッテリー
- コントロールバルブ
- ディスコネクトスイッチ



## 右側サービスドア



### 1 ダブルエレメント方式エアクリーナ



セカンダリエレメントが装着されているので、エアクリーナ清掃時の異物混入を防ぎます。目詰まりが一目でわかるインジケータ付き。

### 2 冷却系統

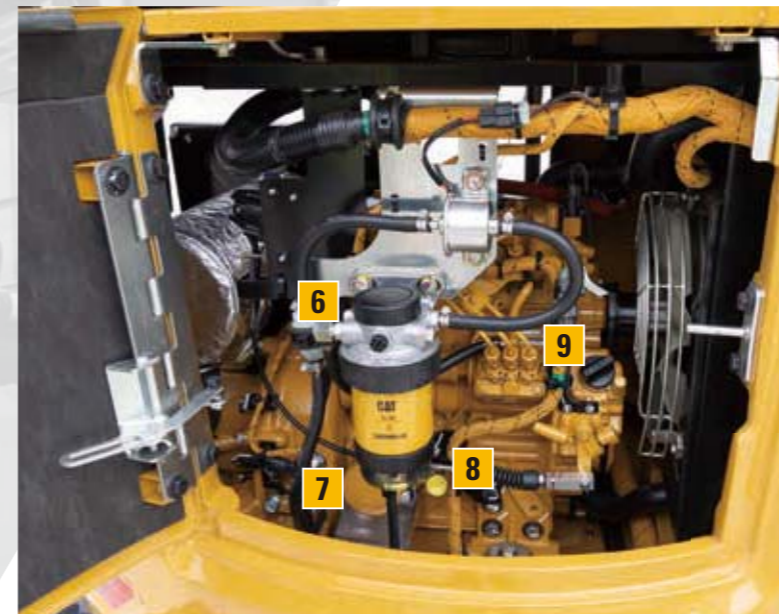
ラジエータ(左)とオイルクーラ(右)が左右に並ぶ方式を採用しており、優れた冷却性能と清掃性を確保します。

### 3 冷却水リザーバタンク

- 4 作動油タンク 303 SR、304 SR 48L(全量)  
305 SR 75L(全量)

- 5 燃料給油口 写真は303 SR、304 SR用です。  
305 SRは車両左側の運転席後方にあります。

## エンジンサービスドア



### 6 高性能燃料フィルタ

燃料に混入した水やゴミを除去し、燃料系トラブルからエンジンを守るウォーターセパレーター体型の燃料フィルタです。

### 7 エンジンオイルフィルタ

コンパクトで交換が簡単なエンジンオイルフィルタ。オイル受け皿付きなので、交換作業後の清掃も簡単。

### 8 エンジンオイルレベルゲージ

### 9 エンジンオイル給油口

## 305 SRは、3箇所の大きなサービスドアが 日常メンテナンスをしっかりサポート

車両右側のサービスドア、後方のエンジンサービスドアが大きく横開きし、各種コンポーネント、サービスポイントに簡単にアクセスでき、日常点検・整備などメンテナンスを容易にします。

※ 305 SRの運転席はチルトアップしません。



# あらゆる現場にフィットする充実の装備

## 安全で快適な2種類の運転席

転倒時運転者保護構造:TOPS(Tip-Over Protective Structure)規格に適合したキャノピ、キャブの2種類から運転席をお選びいただけます。キャブにはエアコンが搭載され、各種デバイスの充電ができるUSBポート(Type-A)を装備しています。

充実の装備で  
安全で快適な作業をサポート

※ 305 S Rのキャブは転倒時運転者保護構造:ROPS(Roll-Over Protective Structure)規格に適合しています。

### TOPSキャノピ



トップガード

### TOPSキャブ



スライド式フロントガラス

#### ■ トップ&フロントガード

安全性と視認性を両立させた格子タイプのトップガードを標準装備しています。(OPG トップガード レベルI 適合)  
303 SR、304 SRのキャノピには、格子タイプのフロントフルガードをオプションで設定しています。

#### ■ スライド式フロントガラス

フロント下面ガラスは、短時間で安全に開閉できるスライド式を採用。取り外しの手間が掛からず脱着時のガラスの破損やケガを防ぎます。フロントガラスを全開にする際は、上面ガラスと一体で格納できます。

#### ■ エアコン

風量、温度の調整は、コンソールのジョグダイヤルを操作して、モニターでできます。(305 SRキャブ仕様はオートエアコン)

※ 305 SRキャブ仕様は国土交通省低騒音型建設機械になります。

### VOICE /



キャブ仕様は、エアコン付きで  
年中快適に作業できるね。

#### ■ 見やすく使いやすい カラー液晶モニター

車両の状態、各種設定を一目で把握できるカラー液晶モニターを搭載。モニター下部の操作ボタンスイッチで各種設定が可能です。



#### ■ 操作パネル



- ① エンジンアクセルダイヤル
- ② ショベルクレーン\*
- ③ ライト\*
- ④ ワイパ\*
- ⑤ ウォッシャー液\*
- ⑥ サウンド消音\*
- ⑦ 走行アラーム消音\*

\* 装着の場合

#### ■ コントロールパターンクイックチェンジャー

操作パターンの切替えがモニターで可能。運転席から降りることなく、簡単に変更できます。4way チェンジャーを標準装備し、2way チェンジャーをオプションで準備しています。

#### ■ パスコードスタート

モニターへのパスコード入力でのエンジン始動。高いセキュリティ性を確保し、機械の盗難を予防します。

## 運転席内装備

#### ■ Bluetoothキーで 簡単エンジンスタート (オプション)

Bluetoothキーにより、プッシュエンジンスタートが可能で、簡単にエンジンをかけられます。また、機械の盗難を予防する専用キーにより、高いセキュリティ性を確保しています。



#### ■ 左親指でブームオフセットを 楽々操作

左ジョイスティックレバー上のスライドスイッチで、ブームオフセットの操作ができます。スライド量に応じて、ブームオフセットの作動速度を調整ができ、スムーズで安全な作業を実現します。従来の足ペダルに比べ、微操作性に優れ、疲労軽減にもつながります。



#### ■ アームレスト



最適な運転姿勢を確保できるよう、高さ調整可能です。

#### ■ 折り畳み式走行ペダル(305 SR)



足元スペースが確保できるよう、走行ペダルを操作しない時は折り畳めます。

#### ■ 巻き込み式シートベルト



車外から装着を識別しやすいオレンジ色を採用。

#### ■ USBポート (Type-A) (キャブ仕様のみ)



携帯電話など各種デバイスの充電ができます。

## 生産性の向上を実現

#### ■ 整地作業が簡単にできる ブレードフロート(浮き)機能

ブレードにフロート(浮き)機能が搭載されており、ブレードの自重を利用した整地作業が、ブレードレバーをフロートポジションに入れるだけで簡単に行えます。



#### ■ 進入性と安定性を両立するクローラ幅機構 (304 SR)

クローラ幅を変更でき、狭い現場への進入性と作業時の安定性を両立しました。クローラの幅・収縮は、誤操作防止のため、左コンソールのスイッチとブレードレバーによる両手操作となっており、ブレードの幅・収縮は、固定ピンの抜き差しと折りたたみ部の開閉で簡単に幅の調整ができます。

クローラ幅収縮で狭い現場に進入可能、  
幅で安定性も両立



ブレード収縮

## 高い耐久性を発揮

#### ■ 交換が容易なボルトオンカティングエッジ付ブレード (303 SR、305 SR)

反転して使用可能なボルトオンタイプのカティングエッジ付のブレードを標準装備しており、高い耐久性を実現しています。さらに、摩耗時の交換作業が容易で、交換時の休車時間が短く、稼働率アップに貢献します。



#### ■ 衝撃に強い頑丈なフェンダ

ぶ厚く頑丈なフェンダを採用したことで、下からの突き上げや横からのぶつかりに対し、変形しにくく、高い耐久性を確保しています。



# あらゆる現場にフィットする充実の装備

## 様々な仕様をラインナップ 幅広い用途にお使いいただけます

### 右親指で油圧アタッチメントを 楽々操作

右ジョイスティックレバー上のスライドスイッチで、油圧アタッチメントの操作ができます。スライド量に応じて、アタッチメントに供給する作動油の流量を調整でき、スムーズで安全なアタッチメント作業を実現します。従来の足ペダルに比べ、長時間の操作でも疲れにくく、微操作性にも優れています。



### 油圧アタッチメントの操作を楽にする コンティニュアスフロー

コンティニュアスフローは、一定流量の作動油をアタッチメントに流し続ける機能です。連続でアタッチメントを作動させることができ、快適に作業が行えます。

### モニタで供給流量を調整

アタッチメントに供給する作動油の流量をモニタ上で調整できます。供給流量は、10%~100%の範囲内で、10%単位で変更可能です。使用するアタッチメントに合わせて最適な供給流量を選択できますので、アタッチメントの負荷軽減や、燃費の低減に貢献します。



## ショベルクレーン仕様

日本クレーン協会(JCA)規格に適合し、過負荷警報装置などの安全装備を搭載。モニタには0.01t単位で荷重が表示されます。また、吊り走行モードを装備しています。

### ショベルクレーン安全装備

- 過負荷警報装置  
実荷重が定格荷重を超えないよう、2段階の警告音と警告メッセージでオペレータに注意を促します。
- 吊り走行モード  
安全に荷を吊って走行できるよう、走行時には、定格荷重を自動的に約1/2に切り替えます。
- ブーム落下防止弁 ● アーム落下防止弁  
油圧ホースの破損など万一の油圧低下の際に各作業装置の急激な降下を防止します。
- 水準器
- 回転灯
- ラッチ式ショベルクレーンフック

フックの出し入れがワンタッチで簡単に行えるラッチ格納式を採用しています。



## VOICE /

ラッチ式クレーンフックは  
出し入れが楽だし、  
ピン式のようにピンを  
紛失する心配もないね。

最大定格荷重 **0.9t** (303 SR) **0.99t** (304 SR, 305 SR)

### 定格荷重

#### 303 SR (最大定格荷重: 0.9t)

| 作業半径 (m) | 定格荷重(t) [定置] | 定格荷重(t) [吊り荷走行] |
|----------|--------------|-----------------|
| ≤1.6     | 0.90         | 0.45            |
| 2.0      | 0.66         | 0.33            |
| 2.5      | 0.45         | 0.23            |
| 2.6      | 0.42         | 0.21            |
| 3.0      | 0.32         | —               |
| 3.5      | 0.26         | —               |
| 3.7      | 0.24         | —               |

#### 304 SR (最大定格荷重: 0.99t)

| 作業半径 (m) | 定格荷重(t) [定置] | 定格荷重(t) [吊り荷走行] |
|----------|--------------|-----------------|
| ≤2.2     | 0.99         | 0.49            |
| 2.5      | 0.74         | 0.37            |
| 2.94     | 0.56         | 0.28            |
| 3.0      | 0.54         | —               |
| 3.5      | 0.42         | —               |
| 4.0      | 0.34         | —               |
| 4.2      | 0.33         | —               |

#### 305 SR (最大定格荷重: 0.99t)

| 作業半径 (m) | 定格荷重(t) [定置] | 定格荷重(t) [吊り荷走行] |
|----------|--------------|-----------------|
| ≤2.9     | 0.99         | 0.49            |
| 3.0      | 0.96         | 0.48            |
| 3.45     | 0.76         | 0.38            |
| 3.5      | 0.75         | —               |
| 4.0      | 0.60         | —               |
| 4.5      | 0.51         | —               |
| 4.93     | 0.46         | —               |

※ 吊り作業時はオフセットロックをボルトで固定し、オフセットしない状態で作業を行ってください。

※ 304 SRはクローラを拡幅した状態で吊り作業を行ってください。

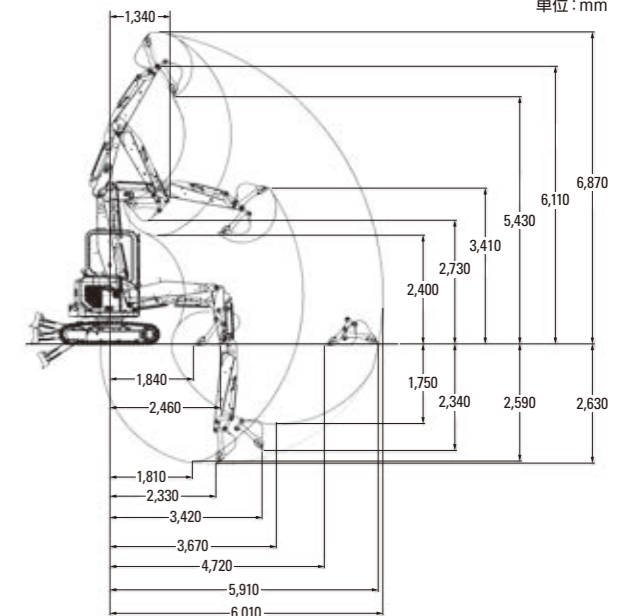
## 304 SR 2ピースブーム仕様

2階建て家屋の梁に届く作業高さで優れた手前・足元作業を確保した解体仕様。足回り拡幅機構により、狭い現場への進入性と作業時の安定性を両立します。



## 最大アーム先端ピン高さ 6,110 mm

### 作業範囲図(バケット装着時)



### 主な装備品

- 2ピースブーム
- 強化型ロングアーム
- シリンダガード  
バケット、アーム、アッパーブーム、ロアブーム
- キャノピ上部ガード(格子)
- キャノピフロントフルガード(格子)
- 2系統配管
- 足回り拡幅機構
- 増量カウンタウエイト(追加型 255kg)

機械質量 **3,975kg** 機体質量 **2,980kg**  
鉄クローラ、バケット仕様

### ガード付きキャノピ

反射防止フィルムを貼付した上面合わせガラス、格子タイプの上部ガード、フロントガードを装備。優れた上方視界と安全性を確保します。



### 足回り拡幅機構

狭い現場への進入性と作業時の安定性を両立。収縮すれば1間(1.82m)サイズの門から楽々進入可能です。



## Catミニ油圧ショベルと抜群の相性を誇るCat油圧ブレイカ

### [Cat油圧ブレイカの主な特長]

#### ① 強い打撃力

油圧・窒素ガス併用駆動方式を採用し、強い打撃力を実現しています。大径ピストンの採用とストロークを長くすることにより、打撃力を一層パワフルにしています。基礎工事や解体工事現場でのコンクリートの小割などで大きな破砕力を発揮します。

#### ② 抜群のメンテナンス性

ノンアキュムレータ構造の採用により、部品点数を削減し、メンテナンスの容易化を実現。2種類のチゼルに加え、メンテナンスキットを標準装備。摩耗時には回転させることで上部/下部プッシュの長寿命化を実現。

#### ③ 豊富なラインナップ

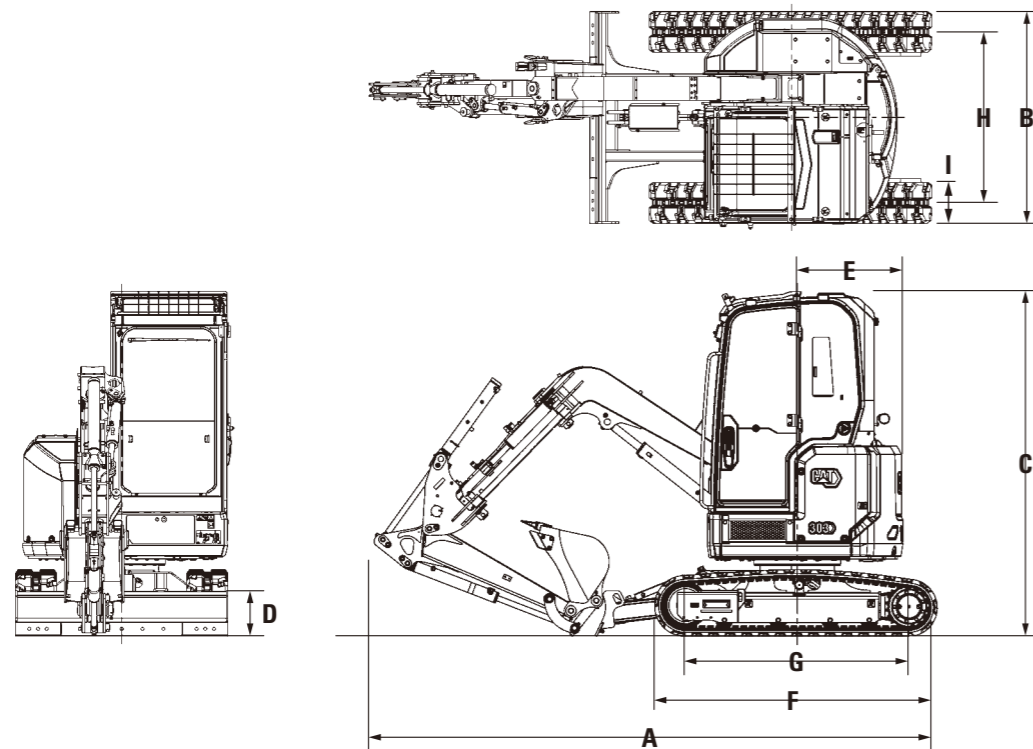
国内で主流のサイドマウント式に加え、油圧ショベル本体からの押し付け力を最大限に生かすことが出来るトップマウント式もラインナップ。

### 《標準装備》

- ブレイカ本体
- チゼル (コーンタイプ/クロスカットタイプ)
- 窒素ガス充填キット
- 工具キット
- グリス
- 予備部品(シール、アイボルト)



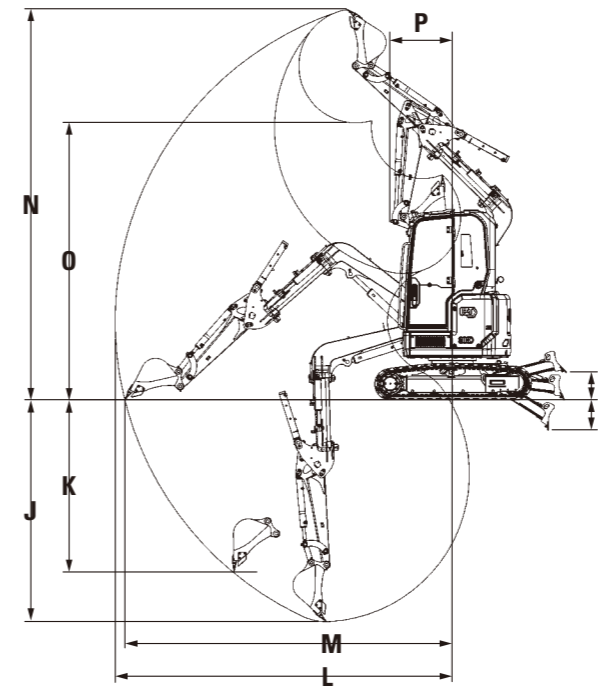
外形図



主要諸元

|                    | 303 SR     |           | 304 SR      |             | 305 SR      |             |             |             |
|--------------------|------------|-----------|-------------|-------------|-------------|-------------|-------------|-------------|
|                    | キャノピ       | キャブ       | キャノピ        | キャブ         | キャノピ        | キャブ         |             |             |
| 機械質量               | kg         |           | kg          |             | kg          |             |             |             |
| 機体質量               | kg         |           | kg          |             | kg          |             |             |             |
| 標準バケット容量           | m³         |           | m³          |             | m³          |             |             |             |
| 標準バケット幅 (サイドカッタ含む) | mm         |           | mm          |             | mm          |             |             |             |
| 掘削力                | アーム        | kN        | kN          |             | kN          |             |             |             |
|                    | バケット       | kN        | kN          |             | kN          |             |             |             |
| 寸法                 | A 全長 (輸送時) | mm        | mm          |             | mm          |             |             |             |
|                    | B 全幅 (輸送時) | mm        | mm          |             | mm          |             |             |             |
|                    | C 全高 (輸送時) | mm        | mm          |             | mm          |             |             |             |
|                    | D 最低地上高    | mm        | mm          |             | mm          |             |             |             |
|                    | E 後端旋回半径   | mm        | 775         | 910         | 845         | 910         | 990         | 1,130       |
|                    | F クローラ全長   | mm        | mm          |             | mm          |             |             |             |
|                    | B クローラ全幅   | mm        | mm          |             | mm          |             |             |             |
|                    | G タンブラ中心距離 | mm        | mm          |             | mm          |             |             |             |
|                    | H クローラ中心距離 | mm        | mm          |             | mm          |             |             |             |
|                    | 旋回速度       | min⁻¹     | min⁻¹       |             | min⁻¹       |             |             |             |
| 走行速度 高速 / 低速       | km/h       | km/h      |             | km/h        |             |             |             |             |
| 登坂能力               | 度          | 度         |             | 度           |             |             |             |             |
| 足回り                | I シュー幅     | mm        | mm          |             | mm          |             |             |             |
|                    | 接地圧        | kPa       | 28.0 (29.0) | 29.9 (30.9) | 32.1 (33.2) | 33.0 (34.1) | 29.4 (30.1) | 30.0 (30.7) |
| エンジン               | 名称         | Cat C1.1T |             | Cat C1.1T   |             | Cat C1.7T   |             |             |
|                    | 総行程容積      | L         |             | L           |             | L           |             |             |
|                    | 定格出力 / 回転数 | kW/min⁻¹  |             | kW/min⁻¹    |             | kW/min⁻¹    |             |             |
| 油圧機器               | ポンプ形式      | 可変容量ピストン式 |             | 可変容量ピストン式   |             | 可変容量ピストン式   |             |             |
|                    | リリーフバルブ設定圧 | Mpa       |             | Mpa         |             | Mpa         |             |             |
|                    | 燃料タンク      | L         |             | L           |             | L           |             |             |
| 容量                 | 作動油 (全量)   | L         |             | L           |             | L           |             |             |
|                    | エンジンオイル    | L         |             | L           |             | L           |             |             |
|                    | 冷却水        | L         |             | L           |             | L           |             |             |

作業範囲 (標準バケット装着時)

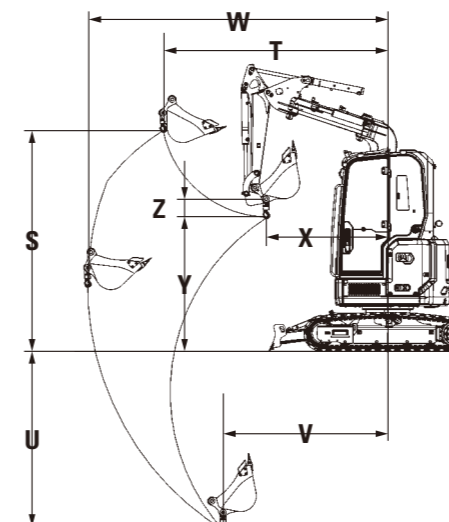


|               |                          | 304 SR           |
|---------------|--------------------------|------------------|
| 作業範囲          | J 最大掘削深さ                 | mm 3,170         |
|               | K 最大垂直掘削深さ               | mm 2,540         |
|               | L 最大掘削半径                 | mm 4,930         |
|               | M 床面最大掘削半径               | mm 4,800         |
|               | N 最大掘削高さ                 | mm 5,700         |
|               | O 最大ダンプ高さ                | mm 4,200         |
|               | P フロント最小旋回半径 (右オフセット最大時) | mm 660           |
|               | 最大オフセット量 左               | mm 865           |
|               | 最大オフセット量 右               | mm 660           |
|               | 最大トラック外側掘削幅 左            | mm 15            |
| 最大トラック外側掘削幅 右 | mm 215                   |                  |
| ブレード          | 幅 [収縮時 / 拡幅時]            | mm 1,470 / 1,900 |
|               | 高さ                       | mm 350           |
|               | Q 最大上昇量                  | mm 395           |
|               | R 最大下降量                  | mm 530           |

|               |                          | 303 SR   |
|---------------|--------------------------|----------|
| 作業範囲          | J 最大掘削深さ                 | mm 2,930 |
|               | K 最大垂直掘削深さ               | mm 2,240 |
|               | L 最大掘削半径                 | mm 4,450 |
|               | M 床面最大掘削半径               | mm 4,330 |
|               | N 最大掘削高さ                 | mm 5,160 |
|               | O 最大ダンプ高さ                | mm 3,660 |
|               | P フロント最小旋回半径 (右オフセット最大時) | mm 720   |
|               | 最大オフセット量 左               | mm 805   |
|               | 最大オフセット量 右               | mm 470   |
|               | 最大トラック外側掘削幅 左            | mm 80    |
| 最大トラック外側掘削幅 右 | mm 145                   |          |
| ブレード          | 幅                        | mm 1,550 |
|               | 高さ                       | mm 325   |
|               | Q 最大上昇量                  | mm 360   |
|               | R 最大下降量                  | mm 400   |

|               |                          | 305 SR   |
|---------------|--------------------------|----------|
| 作業範囲          | J 最大掘削深さ                 | mm 4,000 |
|               | K 最大垂直掘削深さ               | mm 2,780 |
|               | L 最大掘削半径                 | mm 5,770 |
|               | M 床面最大掘削半径               | mm 5,660 |
|               | N 最大掘削高さ                 | mm 6,400 |
|               | O 最大ダンプ高さ                | mm 4,670 |
|               | P フロント最小旋回半径 (右オフセット最大時) | mm 870   |
|               | 最大オフセット量 左               | mm 950   |
|               | 最大オフセット量 右               | mm 815   |
|               | 最大トラック外側掘削幅 左            | mm 140   |
| 最大トラック外側掘削幅 右 | mm 325                   |          |
| ブレード          | 幅                        | mm 1,980 |
|               | 高さ                       | mm 415   |
|               | Q 最大上昇量                  | mm 380   |
|               | R 最大下降量                  | mm 490   |

作業範囲 (ショベルクレーン仕様)



|               | 303 SR   | 304 SR | 305 SR |
|---------------|----------|--------|--------|
| S 最大地上揚程      | mm 2,750 | 3,090  | 3,610  |
| T 最大地上揚程時作業半径 | mm 2,800 | 3,150  | 3,040  |
| U 最大地下揚程      | mm 2,230 | 2,570  | 3,210  |
| V 最大地下揚程時作業半径 | mm 2,055 | 2,320  | 2,650  |
| W 最大作業半径      | mm 3,740 | 4,210  | 4,930  |
| X 最小作業半径      | mm 1,515 | 1,730  | 2,170  |
| Y 最小作業半径時地上揚程 | mm 1,660 | 1,910  | 1,630  |
| Z フック長さ       | mm 220   | 220    | 220    |

パッケージ 303 SR

●：標準装備 ◎：選択 ○：オプション -：装着不可

|          |                                    | 303 SR |          |                |       |         |               |
|----------|------------------------------------|--------|----------|----------------|-------|---------|---------------|
|          |                                    | キャノビ仕様 | キャノビ配管仕様 | キャノビショベルクレーン仕様 | キャブ仕様 | キャブ配管仕様 | キャブショベルクレーン仕様 |
| アーム      | 1,200mm 標準アーム                      | ●      | ●        | ●              | ●     | ●       | ●             |
| バケット     | 標準バケットリンケージ                        | ●      | ●        | -              | ●     | ●       | -             |
| リンケージ    | ショベルクレーン用バケットリンケージ (ラッチ式フック付)      | -      | -        | ●              | -     | -       | ●             |
| バケット     | 0.055m <sup>3</sup> (320mm幅 3本ツース) | ○      | ○        | -              | ○     | ○       | -             |
|          | 0.065m <sup>3</sup> (400mm幅 3本ツース) | ○      | ○        | -              | ○     | ○       | -             |
|          | 0.09m <sup>3</sup> (500mm幅 3本ツース)  | ●      | ●        | ●              | ●     | ●       | ●             |
| 足回り      | 300mmラバーベルト                        | ◎      | ◎        | ◎              | ◎     | ◎       | ◎             |
|          | 300mmダブルグローサシュー                    | ◎      | ◎        | ◎              | ◎     | ◎       | ◎             |
| 運転席      | キャノビ                               | ●      | ●        | ●              | -     | -       | -             |
|          | キャブ (エアコン付)                        | -      | -        | -              | ●     | ●       | ●             |
| モニタ      | カラー液晶モニタ                           | ●      | ●        | ●              | -     | -       | -             |
|          | カラー液晶モニタ (リアカメラ対応)                 | ○*2    | ○*2      | ○*2            | ●     | ●       | ●             |
| エンジンスタート | パスコードエンジンスタート (標準キー付)              | ●      | ●        | ●              | ●     | ●       | ●             |
|          | キーエンジンスタート (Bluetoothキー付)          | ○      | ○        | ○              | ○     | ○       | ○             |
|          | プッシュエンジンスタート (Bluetoothキー付)        | ○      | ○        | ○              | ○     | ○       | ○             |
| シートベルト   | 51mm 幅巻込み式シートベルト                   | ●      | ●        | ●              | ●     | ●       | ●             |
|          | 76mm 幅巻込み式シートベルト (装着警告機能付)         | ○      | ○        | ○              | ○     | ○       | ○             |
| ライト      | ブームライト (LED)                       | ●      | ●        | ●              | ●     | ●       | ●             |
|          | ブームライト (ハロゲン)                      | ○      | ○        | ○              | ○     | ○       | ○             |
|          | 運転席フロントライト (LED)                   | ○      | ○        | ○              | ○     | ○       | ○             |
|          | 運転席フロント&リアライト (LED) *1             | ○      | ○        | ○              | ○     | ○       | ○             |
|          | リアライトカバー (キャブ) *1                  | -      | -        | -              | ○     | ○       | ○             |
| 共用配管     | スライド右親指スイッチ操作                      | -      | ●        | ○              | -     | ●       | ○             |
| その他      | 2Wayコントロールパターンクイックチェンジャ            | ○      | ○        | ○              | ○     | ○       | ○             |
|          | 4Wayコントロールパターンクイックチェンジャ            | ●      | ●        | ●              | ●     | ●       | ●             |
|          | リアカメラ                              | ○      | ○        | ○              | ○     | ○       | ○             |
|          | AM/FMラジオ (Bluetooth、AUX)           | -      | -        | -              | ○     | ○       | ○             |
|          | プロダクトリンク PL243                     | ●      | ●        | ●              | ●     | ●       | ●             |
|          | ディスコネクトスイッチ                        | ●      | ●        | ●              | ●     | ●       | ●             |
|          | 走行アラーム                             | ○      | ○        | ○              | ○     | ○       | ○             |
|          | フロントフルガード (格子)                     | ○      | ○        | ○              | -     | -       | -             |
|          | トップガード (OPG トップガード レベルI適合)         | ●      | ●        | ●              | ●     | ●       | ●             |
|          | エコドレイン                             | ●      | ●        | ●              | ●     | ●       | ●             |

\*1 同時装着不可 \*2 リアカメラ選択時必須

主な標準装備品

- 干渉防止システム
- アームかき込み量制限
- ブーム角度 (高さ) 制限
- 作業機速度調整
- ジョイスティックレバー応答性調整
- ステッキステア
- クルーズコントロール
- パワーオンデマンド
- オートアイドリングストップ
- オートアイドル (自動セル)
- 走行自動2速
- ボルトオンカティングエッジ付ブレード (303 SR、305 SR)
- ブレードフロート機能
- クローラ拡幅機構 (304 SR)
- 増量カウンタウエイト (追加型100kg) (304 SR キャノビ)
- チルトアップ運転席 (303 SR、304 SR)
- ブームオフセット (スライド左親指スイッチ操作)
- 油圧ロックレバー
- ニュートラルエンジンスタート
- カラー液晶モニタ
- エンジンアクセセルダイヤル
- パスコードエンジンスタート (標準キー付)
- ビニールシート
- 51mm幅巻込み式シートベルト
- 高さ調整付アームレスト
- 折り畳み式走行ペダル (305 SR)
- 12V電源ソケット
- メンテナンスフリーバッテリー
- プロダクトリンクPL243
- ディスコネクトスイッチ
- 残光機能付ブームライト (LED)
- 残光機能付運転席フロントライト (LED) (305 SR)
- 4wayコントロールパターンクイックチェンジャ (モニタ切替)
- エンジンオイルフィルタ (オイル受け皿付き)
- インジケータ付ダブルエレメントエアクリーナ
- 高性能燃料フィルタ (ウォータセパレーター体型)
- アクキュムレータ
- エコドレイン (303 SR、304 SR)
- ブームシリンダガード
- トップガード (OPG トップガード レベルI適合)
- グリスガンホルダ
- 工具一式

パッケージ 304 SR, 305 SR

●：標準装備 ◎：選択 ○：オプション -：装着不可

|             |                                                                         | 304 SR                 |       |            |           | 305 SR |       |            |   |
|-------------|-------------------------------------------------------------------------|------------------------|-------|------------|-----------|--------|-------|------------|---|
|             |                                                                         | キャノビ仕様                 | キャブ仕様 | ショベルクレーン仕様 | 2ピースブーム仕様 | キャノビ仕様 | キャブ仕様 | ショベルクレーン仕様 |   |
| アーム         | 1,315mm 強化型標準アーム                                                        | ●                      | ●     | ●          | -         | -      | -     | -          |   |
|             | 1,620mm 強化型標準アーム                                                        | -                      | -     | -          | -         | ●      | ●     | ●          |   |
| バケットリンケージ   | 標準バケットリンケージ                                                             | ●                      | ●     | -          | -         | ●      | ●     | -          |   |
|             | ショベルクレーン用バケットリンケージ (ラッチ式フック付)                                           | -                      | -     | ●          | -         | -      | -     | ●          |   |
| 2ピースブーム改造一式 | 2ピースブーム、1,715mm 強化型アーム、専用バケットリンケージ、シリンダガード 2系統配管、増量カウンタウエイト (追加型 255kg) | -                      | -     | -          | ●         | -      | -     | -          |   |
|             | 0.055m <sup>3</sup> (320mm幅 3本ツース)                                      | ○                      | ○     | -          | -         | -      | -     | -          |   |
|             | 0.065m <sup>3</sup> (400mm幅 3本ツース)                                      | ○                      | ○     | -          | -         | -      | -     | -          |   |
|             | 0.07m <sup>3</sup> (400mm幅 3本ツース)                                       | -                      | -     | -          | -         | ○      | ○     | -          |   |
|             | 0.09m <sup>3</sup> (500mm幅 4本ツース)                                       | ○                      | ○     | -          | -         | -      | -     | -          |   |
| バケット        | 0.11m <sup>3</sup> (600mm幅 4本ツース)                                       | ●                      | ●     | ●          | ●         | -      | -     | -          |   |
|             | 0.14m <sup>3</sup> (500mm幅 3本ツース)                                       | -                      | -     | -          | -         | ○      | ○     | -          |   |
|             | 0.22m <sup>3</sup> (680mm幅 4本ツース)                                       | -                      | -     | -          | -         | ●      | ●     | ●          |   |
|             | 300mmラバーベルト 拡幅機構付                                                       | ◎                      | ◎     | ◎          | ◎         | -      | -     | -          |   |
|             | 300mmダブルグローサシュー 拡幅機構付                                                   | ◎                      | ◎     | ◎          | ◎         | -      | -     | -          |   |
| 足回り         | 400mmラバーベルト                                                             | -                      | -     | -          | -         | ◎      | ◎     | ◎          |   |
|             | 400mmトリプルグローサシュー                                                        | -                      | -     | -          | -         | ◎      | ◎     | ◎          |   |
|             | 400mmトリプルグローサシュー                                                        | -                      | -     | -          | -         | ◎      | ◎     | ◎          |   |
| 運転席         | キャノビ                                                                    | ●                      | -     | ●          | ●         | ●      | -     | ●          |   |
|             | キャブ (エアコン付)                                                             | -                      | ●     | ○          | -         | -      | ●     | ○          |   |
| モニタ         | カラー液晶モニタ                                                                | ●                      | -     | ●          | ●         | ●      | -     | ●          |   |
|             | カラー液晶モニタ (リアカメラ対応)                                                      | ○*2                    | ●     | ○*2        | ○*3       | -      | ●     | ○*2*3      |   |
| エンジンスタート    | パスコードエンジンスタート (標準キー付)                                                   | ●                      | ●     | ●          | ●         | ●      | ●     | ●          |   |
|             | キーエンジンスタート (Bluetoothキー付)                                               | ○                      | ○     | ○          | ○         | ○      | ○     | ○          |   |
|             | プッシュエンジンスタート (Bluetoothキー付)                                             | ○                      | ○     | ○          | ○         | ○      | ○     | ○          |   |
| シートベルト      | 51mm 幅巻込み式シートベルト                                                        | ●                      | ●     | ●          | ●         | ●      | ●     | ●          |   |
|             | 76mm 幅巻込み式シートベルト (装着警告機能付)                                              | ○                      | ○     | ○          | ○         | ○      | ○     | ○          |   |
| ライト         | ブームライト (LED)                                                            | ●                      | ●     | ●          | ●         | ●      | ●     | ●          |   |
|             | ブームライト (ハロゲン)                                                           | ○                      | ○     | ○          | ○         | ○      | ○     | ○          |   |
|             | 運転席フロントライト (LED)                                                        | ○                      | ○     | ○          | ○         | ●      | ●     | ●          |   |
|             | 運転席フロント&リアライト (LED) *1                                                  | ○                      | ○     | ○          | ○         | -      | -     | -          |   |
|             | 運転席リアライト (LED)                                                          | -                      | -     | -          | -         | ○      | ○     | ○          |   |
|             | リアライトカバー (キャブ) *1                                                       | -                      | ○     | ○          | -         | -      | -     | -          |   |
|             | 共用配管                                                                    | スライド右親指スイッチ操作          | ○     | ○          | ○         | -      | ○     | ○          | ○ |
|             | その他                                                                     | 増量カウンタウエイト (追加型 100kg) | ●     | -          | ○*4       | -      | -     | -          | - |
| その他         | 2Wayコントロールパターンクイックチェンジャ                                                 | ○                      | ○     | ○          | ○         | ○      | ○     | ○          |   |
|             | 4Wayコントロールパターンクイックチェンジャ                                                 | ●                      | ●     | ●          | ●         | ●      | ●     | ●          |   |
|             | リアカメラ                                                                   | ○                      | ○     | ○          | ○         | -      | ○     | ○          |   |
|             | AM/FMラジオ (Bluetooth、AUX)                                                | -                      | ○     | ○*3        | -         | -      | ○     | ○*3        |   |
|             | プロダクトリンク PL243                                                          | ●                      | ●     | ●          | ●         | ●      | ●     | ●          |   |
|             | ディスコネクトスイッチ                                                             | ●                      | ●     | ●          | ●         | ●      | ●     | ●          |   |
|             | 走行アラーム                                                                  | ○                      | ○     | ○          | ○         | ○      | ○     | ○          |   |
|             | フロントフルガード (格子)                                                          | ○                      | -     | ○*4        | ●         | -      | -     | -          |   |
|             | トップガード (OPG トップガード レベルI適合)                                              | ●                      | ●     | ●          | ●         | ●      | ●     | ●          |   |
|             | エコドレイン                                                                  | ●                      | ●     | ●          | ●         | -      | -     | -          |   |

\*1 同時装着不可 \*2 リアカメラ選択時必須 \*3 キャブ選択時 \*4 キャノビ選択時

主なオプション装備品

仕様による装着可否はパッケージ表でご確認下さい。

- カラー液晶モニタ (リアカメラ対応)
- キーエンジンスタート (Bluetoothキー付)
- プッシュエンジンスタート (Bluetoothキー付)
- 76mm幅巻込み式シートベルト (装着警告機能付)
- 残光機能付ブームライト (ハロゲン) (303 SR、304 SR)
- 残光機能付運転席フロントライト (LED) (303 SR、304 SR)
- 残光機能付運転席フロント&リアライト (LED) (303 SR、304 SR)
- 残光機能付ブーム&運転席フロントライト (ハロゲン) (305 SR)
- 残光機能付運転席リアライト (LED) (305 SR)
- 2wayコントロールパターンクイックチェンジャ (モニタ切替)
- リアカメラ
- AM / FMラジオ (Bluetooth、AUX)
- 走行アラーム
- フロントフルガード (格子) (303 SR、304 SR キャノビ)
- 共用配管 (スライド右親指スイッチ操作) コンティニュアスフロー & 流量調整機能付

ショベルクレーン仕様装備品

- 過負荷警報装置
- 吊り走行モード
- ブーム落下防止弁
- アーム落下防止弁
- 水準器
- 回転灯
- ラッチ式ショベルクレーンフック

Cat製品、ディーラサービス、業種別ソリューションの詳細については、[www.cat.com](http://www.cat.com)をご覧ください。

AJHQ8481-03  
(日本)

© 2023 Caterpillar. 無断転載を禁じます。

VisionLinkは、Trimble Navigation Limitedの商標であり、米国およびその他の国で登録されています。

記述の内容と仕様は、予告なしに変更されることがあります。写真の主要なマシンには、追加の機器が含まれている場合があります。使用可能なオプションについては、Catディーラーにお問い合わせください。

CAT, CATERPILLAR, LET'S DO THE WORK, それぞれのロゴ, "Caterpillar Corporate Yellow", "Power Edge" と Cat "Modern Hex" トレードドレス、およびここで使用される企業と製品のアイデンティティは、キャタピラーの商標であり、許可なく使用することはできません。  
[www.cat.com](http://www.cat.com) [www.caterpillar.com](http://www.caterpillar.com)

労働安全衛生法に基づき機体質量3トン未満の建設機械の運転には事業者が実施する「小型車両系建設機械運転技能特別教育」の修了が必要です。  
労働安全衛生法に基づき機体質量3トン以上の「車両系建設機械(整地・運搬・積込・掘削用)および(解体用)の運転」には登録教習機関の行う「技能講習」を受講し修了証の取得が必要です。

